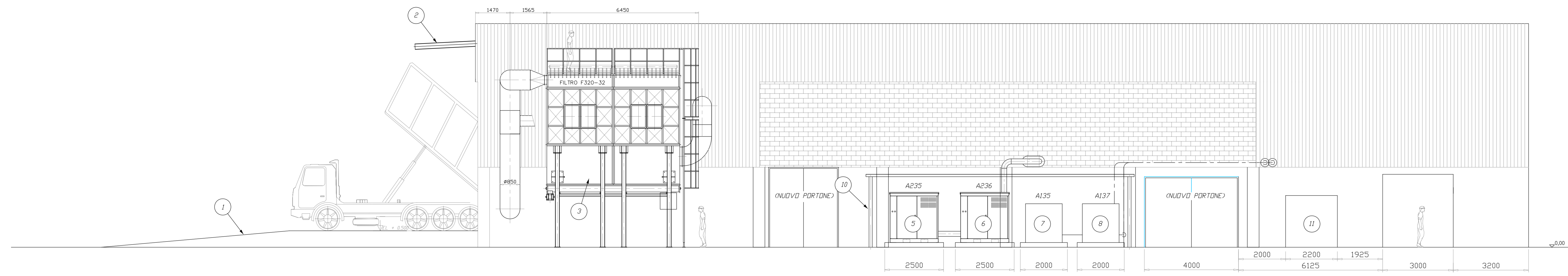
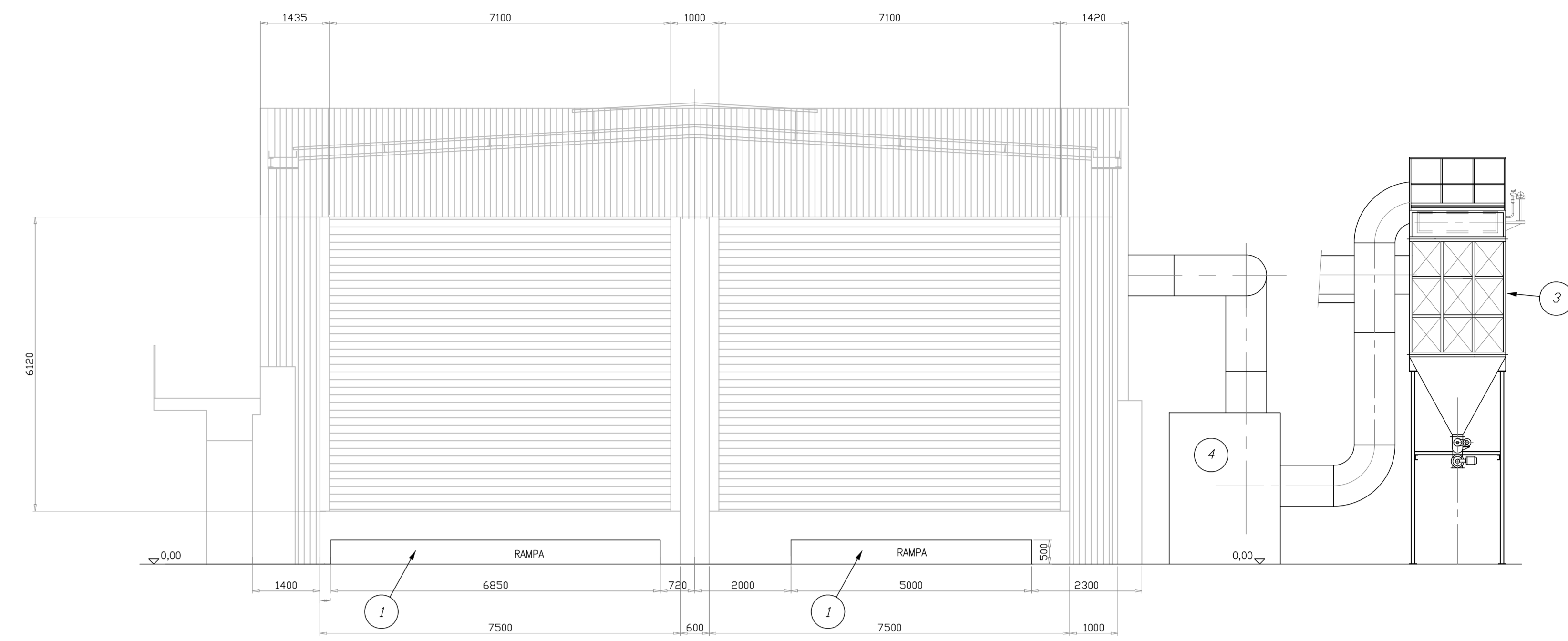


| | | | |
|-----------|----------|----------|--------------|
| REDAZIONE | PROGETTO | VERIFICA | APPROVAZIONE |
| ... | ... | ... | ... |

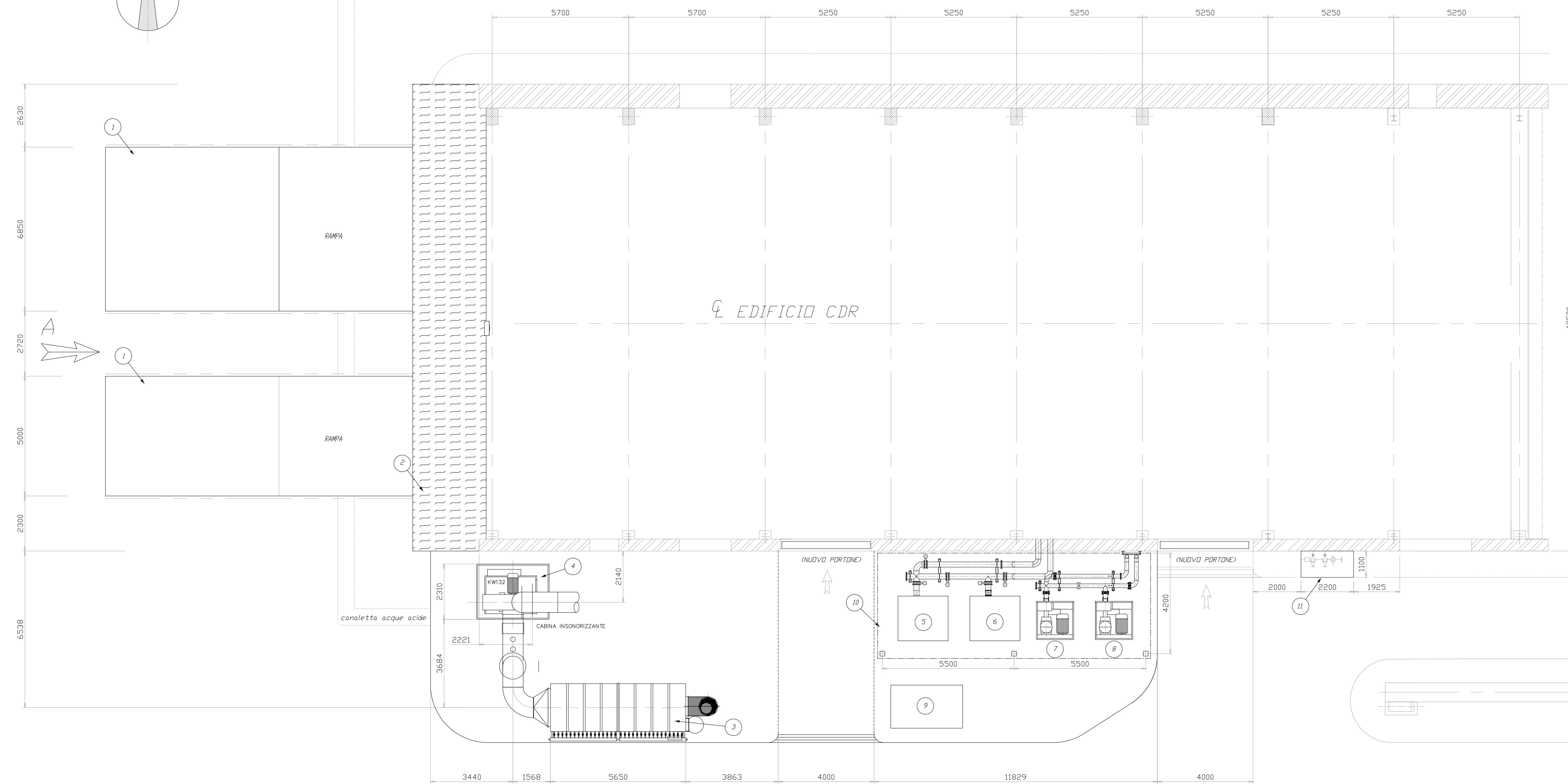
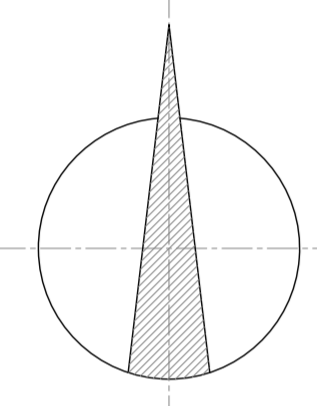


VISTA "B"

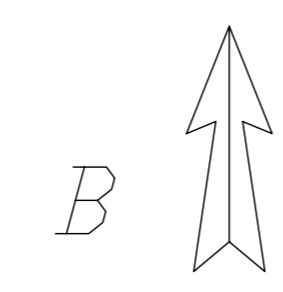


VISTA "A"

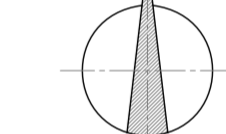
NORD



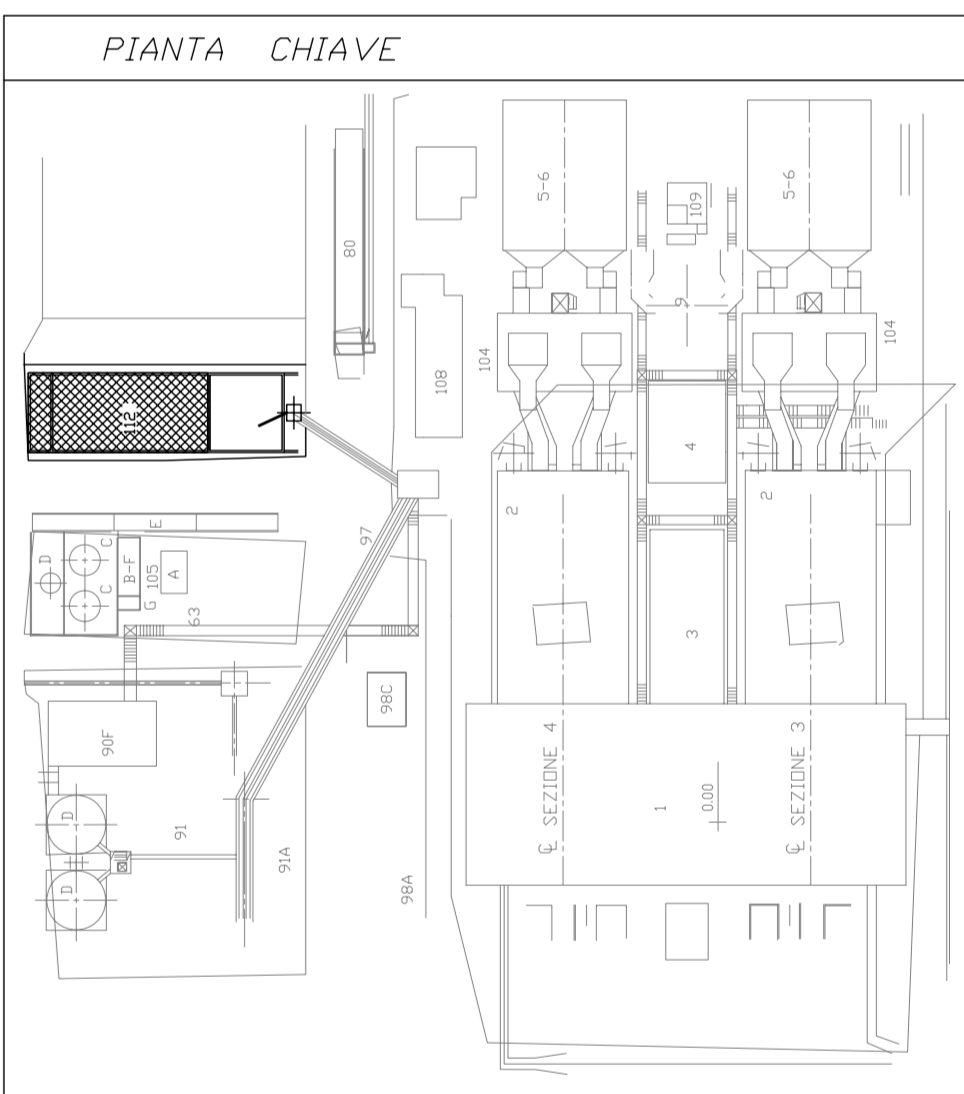
NORD



NORD



LE QUOTE IN ELEVAZIONE SONO RELATIVE LA QUOTA 0,00 DI RIFERIMENTO CORRISPONDE A MT. +0,45 SUL LIVELLO MEDIO DEL MARE.



| POS. | ITEM | DEDENOMINAZIONE | DIS. RIFERIMENTO |
|------|------|---|------------------|
| 1 | | RAMPE DI SCARICO | PF30240026 |
| 2 | | FRESCIDARIA - ZONA RECEZIONE CDR | PF30240027 |
| 3 | A236 | FILTRO A MANICHE | PF30240028 |
| 4 | A245 | VENTILATORE | |
| 5 | A235 | MOTOCOMPRESSORE | |
| 6 | A236 | MOTOCOMPRESSORE | |
| 7 | A135 | COMPRESSORE DI SPINTA GRUPPO 3 | |
| 8 | A137 | COMPRESSORE DI SPINTA GRUPPO 4 | |
| 9 | | IMPIANTO PULIZIA CENTRALIZZATA | PF30240029 |
| 10 | | TETTOIA 11000x4200 H=2000 | |
| 11 | | ARMADII VALV. ANTINCENDIO 2200x1100H=2000 | |

| | | | | | | | | | | | | |
|--|----------|-------|-----------------------------|-----------|----------------|-----------|----------|--------|-----------|----------|--------|-----------|
| 00 | 31-03-08 | LC | AUTORIZZAZIONE | VDA | IMP | CIV | ELE | MEM | SEC | IMP | IMP | PE |
| REV. | DATA | SCOPO | DESCRIZIONE DELLA REVISIONE | PRELAVORO | COLLABORAZIONE | CONTRATTI | APPARATI | EMESSI | CONTRATTI | APPARATI | EMESSI | CONTRATTI |
| <p>CLIENTE: DIVISIONE GENERAZIONE ED ENERGY MANAGEMENT Enel Produzione Spa</p> <p>PROGETTO: FUSINA 3 e 4 Project: Adeguamento per raddoppio utilizzo CDR</p> <p>DIVISIONE GEM/SRI</p> <p>EDIFICIO IMPIANTO CDR PLANIMETRIA GENERALE</p> <p>SCALE: 1:75</p> <p>FILE: PFS024002500.DWG</p> | | | | | | | | | | | | |