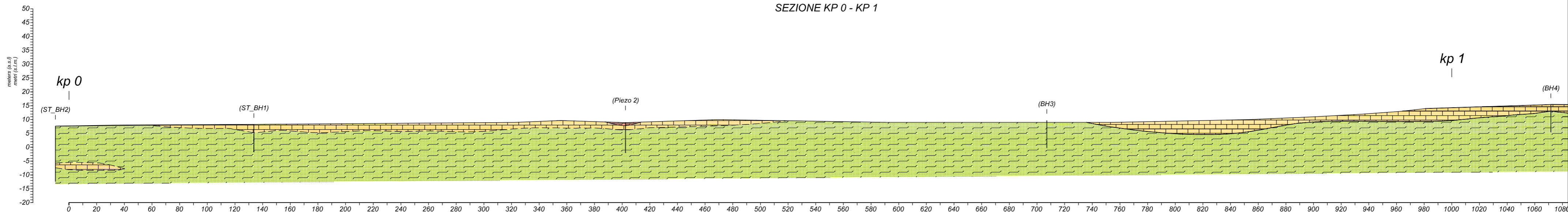


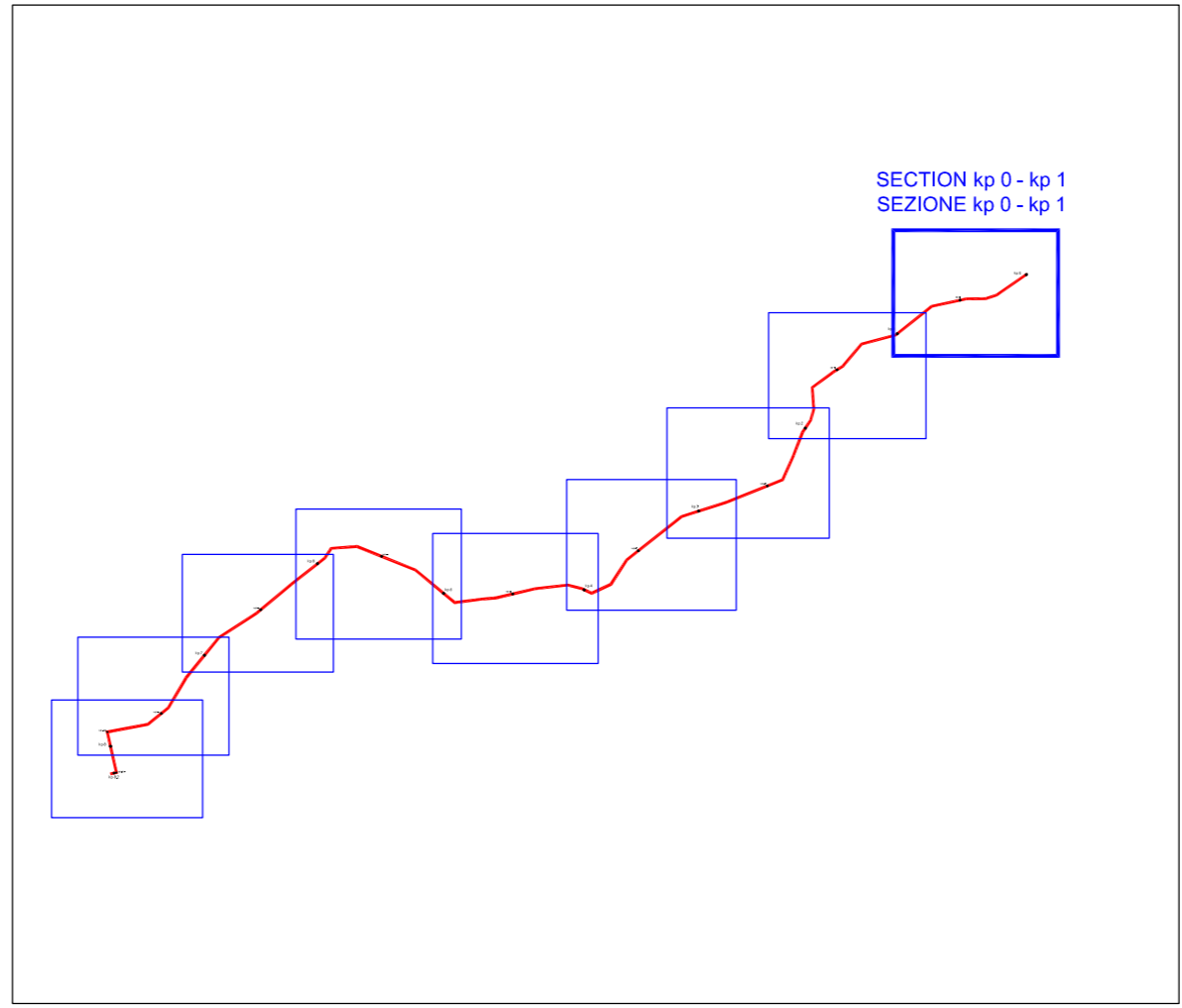
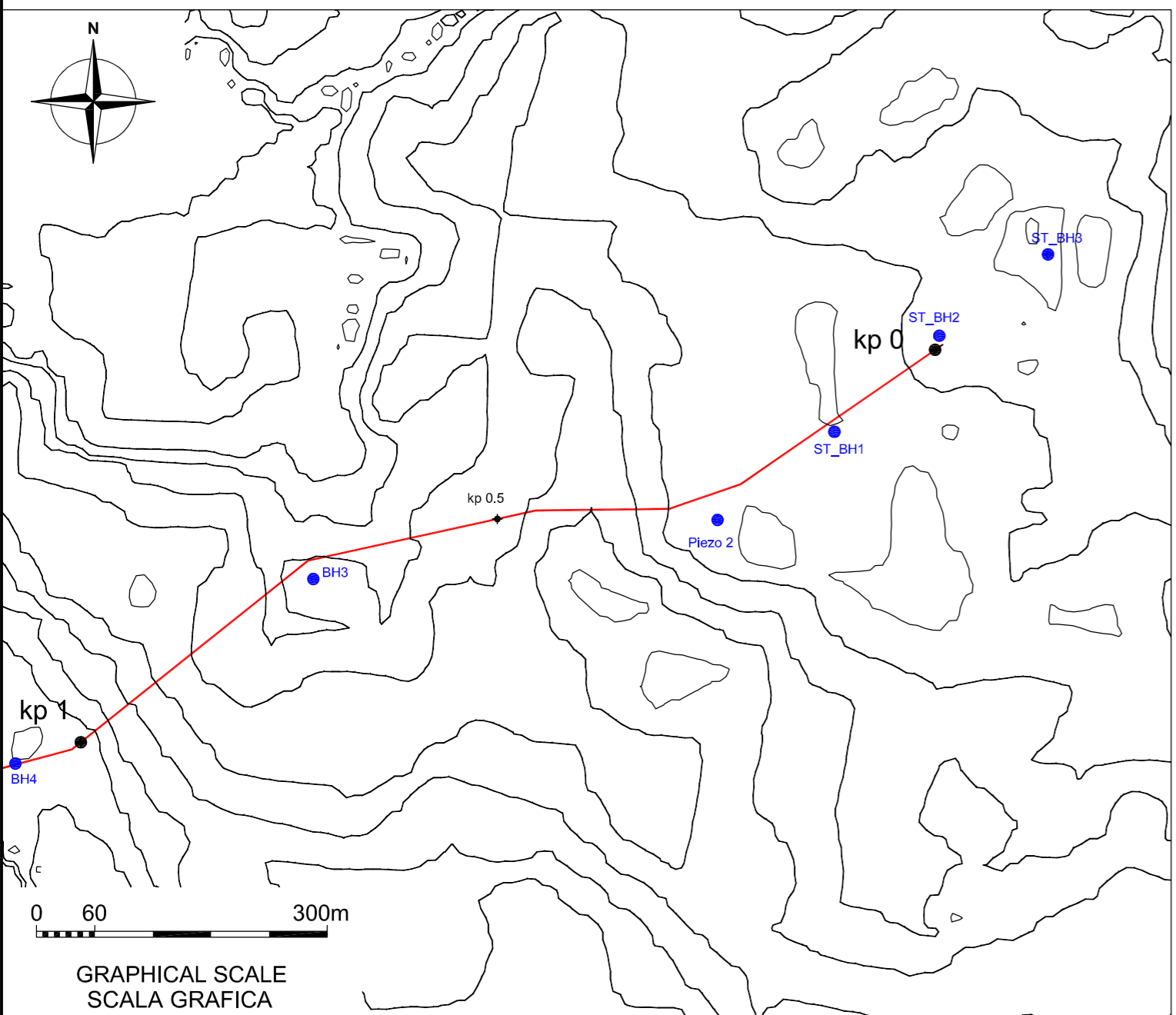
SECTION KP 0 - KP 1
SEZIONE KP 0 - KP 1



VERTICAL SCALE
SCALA VERTICALE
1:1.000

HORIZONTAL SCALE
SCALA ORIZZONTALE
1:2.000

LEGEND LEGENDA	
	TAP BOREHOLES SONDAGGI TAP
	GEOLOGICAL CROSS SECTION SEZIONE GEOLOGICA
	BOREHOLE NEAR / INTERSECTING CROSS - SECTION SONDAGGIO VICINO / INTERSECANTE LA SEZIONE
	BOREHOLE PROJECTED TO CROSS - SECTION SONDAGGIO PROIETTATO SULLA SEZIONE
	PIPELINE GASDOTTO
LITOLOGY LITOLOGIA	
	EMPTY KARST CAVITY CAVITA' CARSIKA VUOTA
	FILLING MATERIAL OF KARST CAVITY MATERIALE DI RIEMPIMENTO DI CAVITA' CARSIKA
	RED SILTY CLAY, RESIDUAL ARGILLA SILTOSA ROSSA RESIDUALE
	(a) SAND, SILTY SAND, SANDY SILT AND CLAYEY SILT (a) SABBIA, SABBIA LIMOSA, LIMO SABBIOSO E LIMO ARGILLOSO (b) YELLOWISH, SOFT CALCARENITE, FROM AVERAGE TO VERY FRACTURED (b) CALCARENITE TENERA GIALLASTRA, DA MEDIAMENTE A MOLTO FRATTURATA
	WHITISH, HARD CALCARENITE, FROM POORLY TO AVERAGE TO VERY FRACTURED CALCARENITE BIANCASTRA CEMENTATA, DA POCO A MEDIAMENTE FRATTURATA



REV. NO.	DATE	PURPOSE OF ISSUE SCOPO DELL'EMISSIONE	REMARK / DESCRIPTION ANNOTAZIONE / DESCRIZIONE	CRE. BY PRE. DA	CHK. BY ESA. DA	APR. BY APP. DA	DATE DATA	ACCEPTED BY ACCETTATO DA
00	2015-07-31	ISSUED FOR INFORMATION	-	G.F.	C.B.	P.A.	2015-07-31	-
0B	2015-07-15	ISSUED FOR INFORMATION	-	G.F.	C.B.	P.A.	2015-07-15	-

COMPANY SOCIETA
TRANS ADRIATIC PIPELINE AG

PROJECT TITLE TITOLO DEL PROGETTO
TRANS ADRIATIC PIPELINE GASDOTTO TRANS-ADRIATICO

ENGINEERING CONSULTANT SERVIZI DI INGEGNERIA
URS

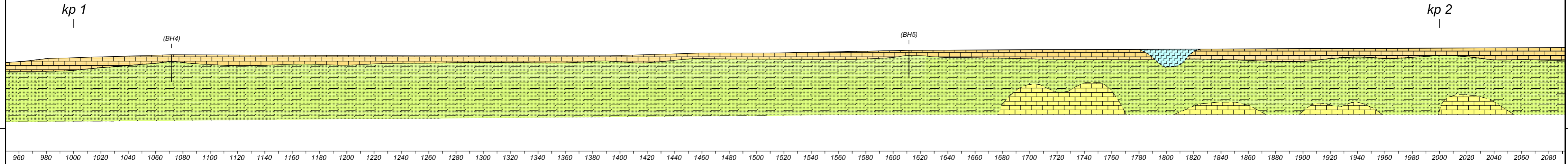
URS Italia S.p.A.
Via G. Watt, 27
20143 Milano - Italy

CERTIFIED ENGINEER PROGETTISTA
2015-07-31 P.A.

DOCUMENT TITLE TITOLO DEL DOCUMENTO
**GEOTECHNICAL & GEOPHYSICAL REPORT FOR ON-SHORE PIPELINE ITALY
RELAZIONE GEOTECNICA E GEOFISICA DEL GASDOTTO
GEOLOGICAL CROSS SECTION KP 0 - KP 1
SEZIONE GEOLOGICA KP 0 - KP 1**

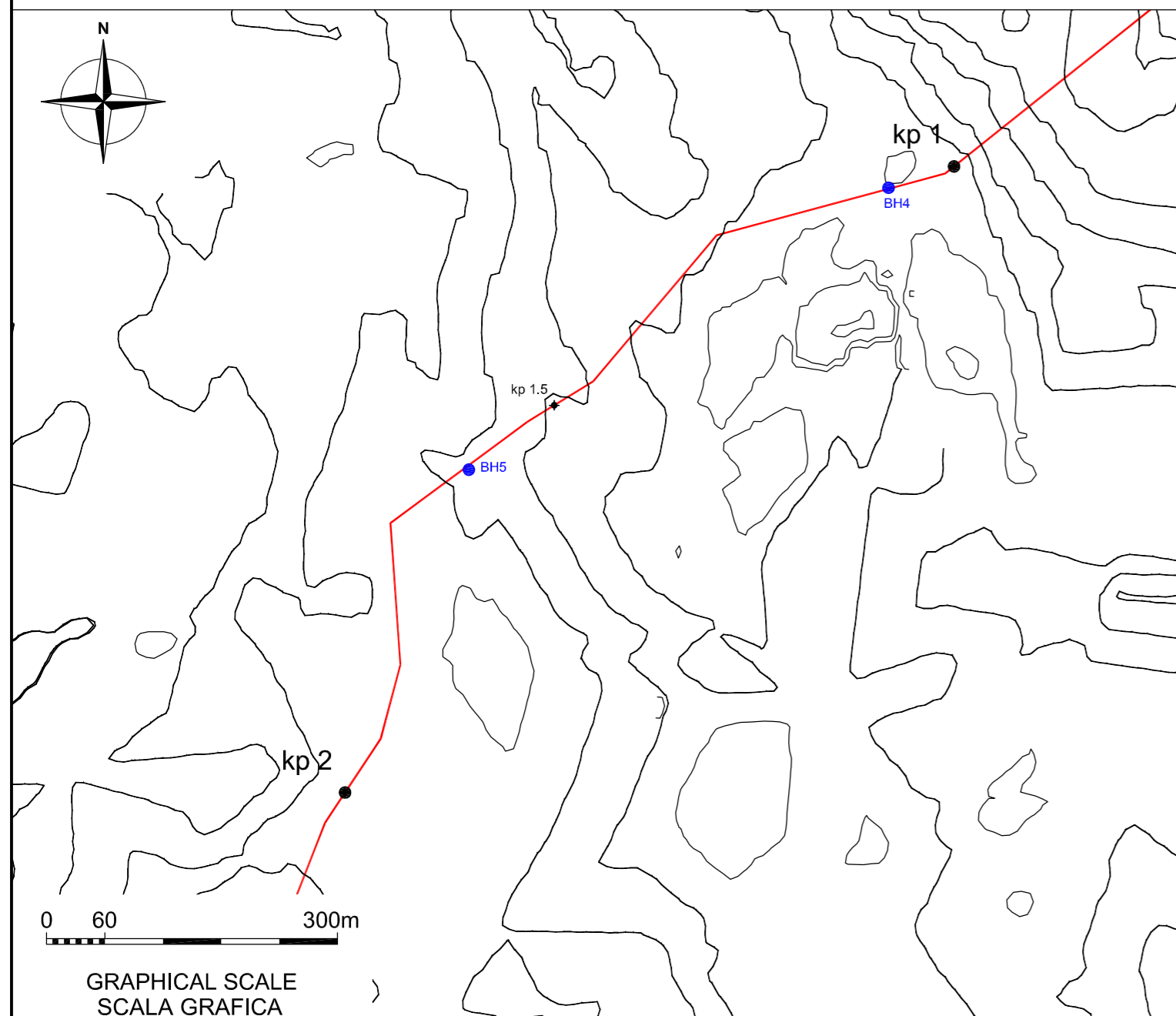
Company Representative Rappresentante TAP : Turid Thormodsen	Scale: Scala : NTS	Sheet: Foglio : 1 - 9
Company Reference Rif. TAP : C459	Document-No. Numero documento : IPL00 - URS - 000 - Q - TRS - 0001	at. all. : 03
ETG Representative Rappresentante ETG : Elisabeth Schmidt	Location Luogo : G.F.	Rev. Rev. : 00
Document Originator Autore del documento : G.F.	System-code Codice : 46318441.00101	Attachment Allegato : 03
Vendor Doc. ID Codice documento del fornitore : 46318441.00101	Discipline Documento : ACAD - FILE NAME ACAD - NOME DEL FILE : 10W03_00.dwg	Revisione Revisione : 00
Final Purpose of Issue Ai fini dell'emissione finali : Issued for Review	ORIGINAL SIZE FORMATO ORIGINALE : 420 mm x 594 mm	SIZE FORMATO : A2

SECTION KP 1 - KP 2
SEZIONE KP 1 - KP 2

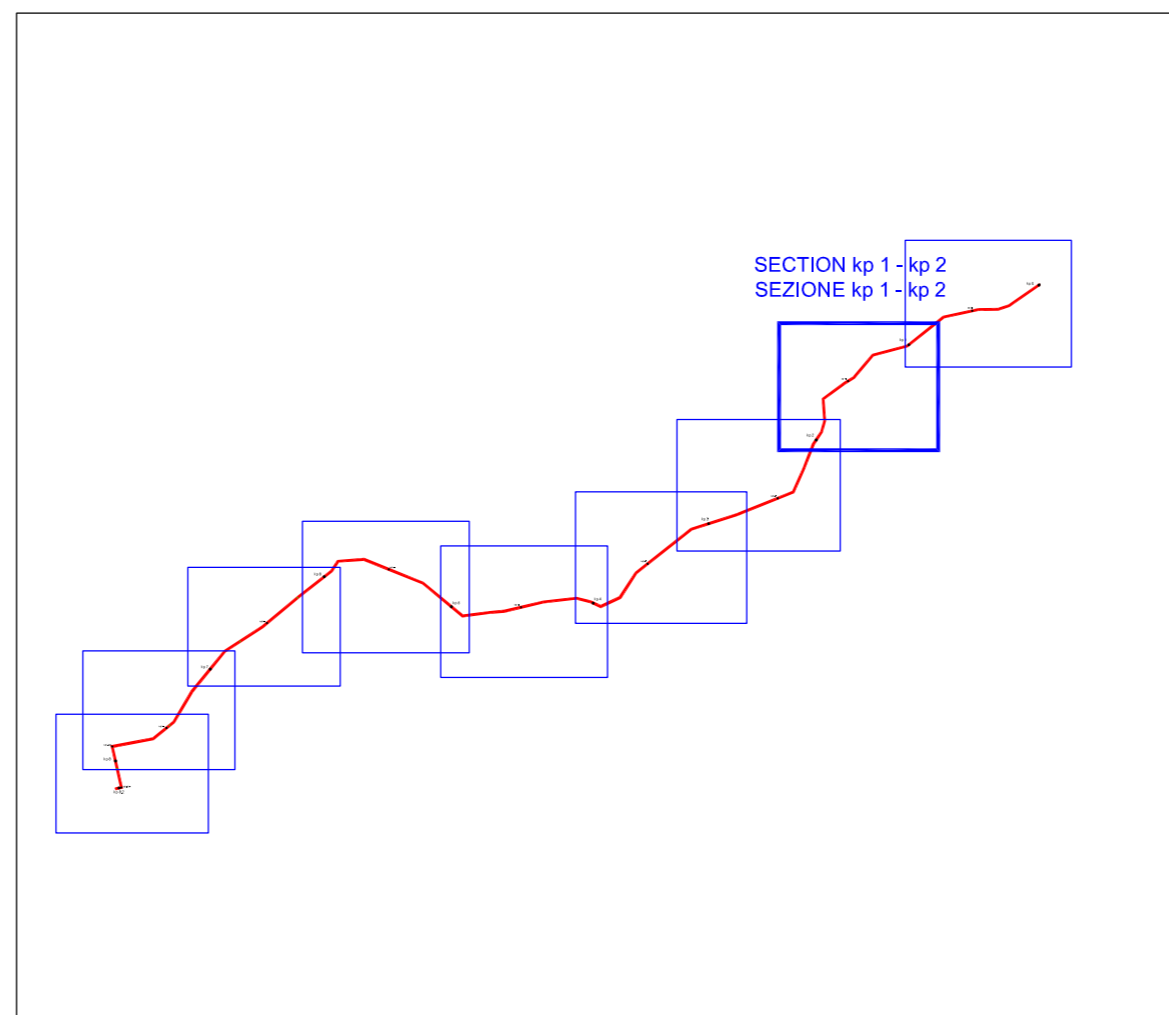


VERTICAL SCALE
SCALA VERTICALE
1:1.000

HORIZONTAL SCALE
SCALA ORIZZONTALE
1:2.000

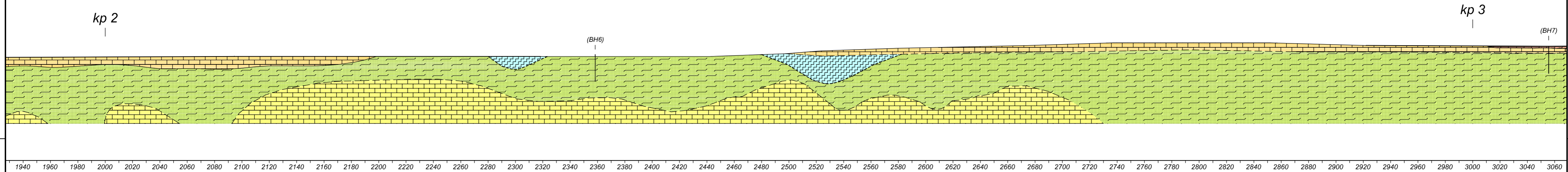


LEGEND LEGENDA	
●	TAP BOREHOLES SONDAGGI TAP
—	GEOLOGICAL CROSS SECTION SEZIONE GEOLOGICA
 	BOREHOLE NEAR / INTERSECTING CROSS - SECTION SONDAGGIO VICINO / INTERSECANTE LA SEZIONE
- - -	BOREHOLE PROJECTED TO CROSS - SECTION SONDAGGIO PROIETTATO SULLA SEZIONE
—	PIPELINE GASDOTTO
LITOLOGY LITOLOGIA	
□	KC EMPTY KARST CAVITY CAVITA' CARSIKA VUOTA
□	FILLING MATERIAL OF KARST CAVITY MATERIALE DI RIPIIMENTO DI CAVITA' CARSIKA
□	RED SILTY CLAY, RESIDUAL ARGILLA SILTOSA ROSSA RESIDUALE
□	(a) SAND, SILTY SAND, SANDY SILT AND CLAYEY SILT (a) SABBIA, SABBIA LIMOSA, LIMO SABBIOSO E LIMO ARGILLOSO (b) YELLOWISH, SOFT CALCARENITE, FROM AVERAGE TO VERY FRACTURED (b) CALCARENITE TENERA GIALLASTRA, DA MEDIAMENTE A MOLTO FRATTURATA
□	WHITISH, HARD CALCARENITE, FROM POORLY TO AVERAGE TO VERY FRACTURED CALCARENITE BIANCASTRA CEMENTATA, DA POCO A MEDIAMENTE FRATTURATA



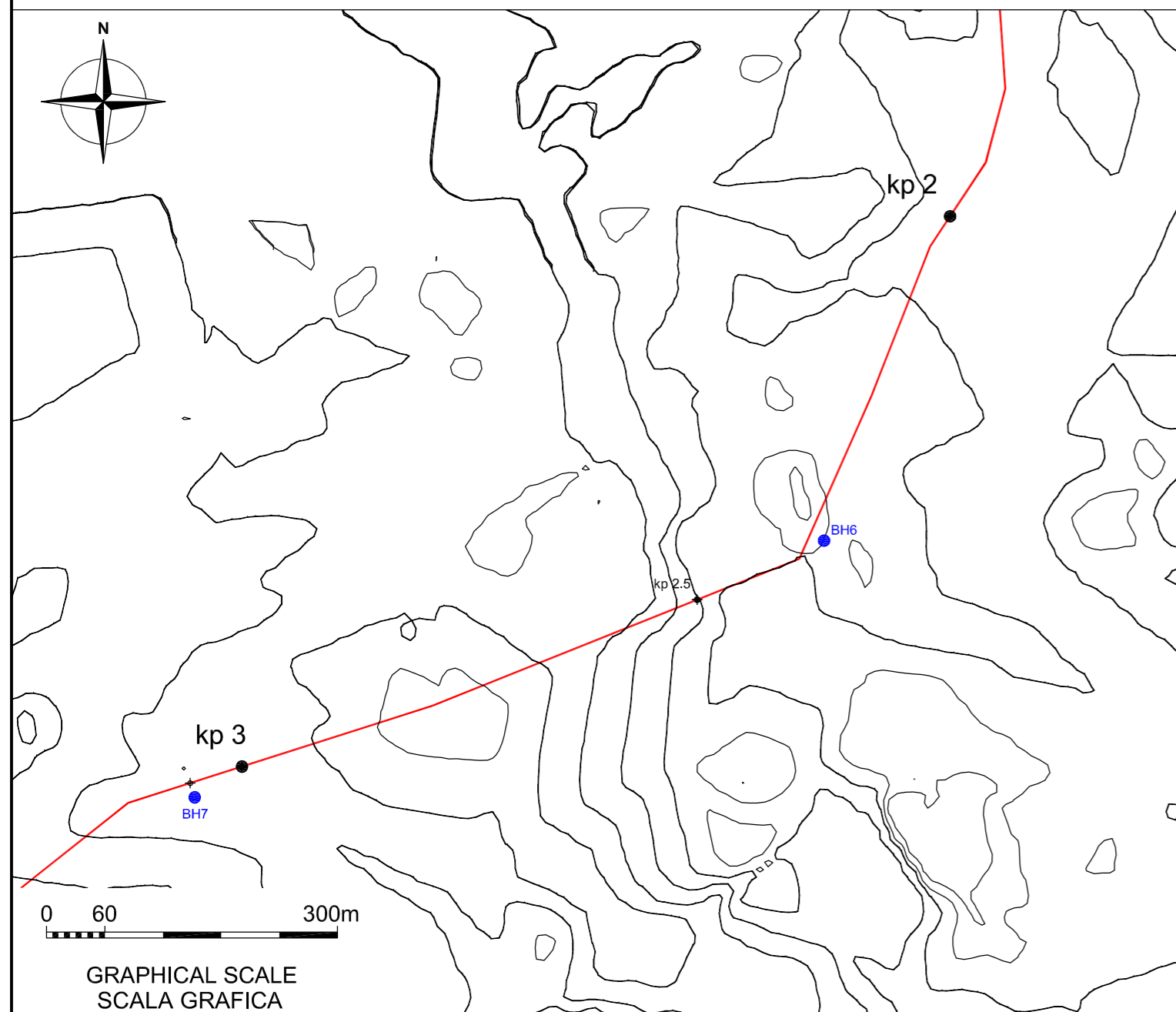
00	2015-07-31	ISSUED FOR INFORMATION	-	G.F.	C.B.	P.A.	2015-07-31	-	
0B	2015-07-15	ISSUED FOR INFORMATION	-	G.F.	C.B.	P.A.	2015-07-01	-	
REV. NO.	DATE	PURPOSE OF ISSUE SCOPO DELL'EMISSIONE	REMARK / DESCRIPTION ANNOTAZIONE / DESCRIZIONE	CRE. BY PRE. DA	CHK. BY ESA. DA	APR. BY APP. DA	DATE DATA	ACCEPTED BY ACCETTATO DA	
				CONTRACTOR APPALTATORE				ETG ETG	
COMPANY SOCIETA				TRANS ADRIATIC PIPELINE AG					
PROJECT TITLE TITOLO DEL PROGETTO				TRANS ADRIATIC PIPELINE GASDOTTO TRANS-ADRIATICO					
ENGINEERING CONSULTANT SERVIZI DI INGEGNERIA									
URS Italia S.p.A. Via G. Watt, 27 20143 Milano - Italy						E.ON Technologies GmbH Alexander-von-Humboldt-Straße 1 45896 Gelsenkirchen			
CERTIFIED ENGINEER PROGETTISTA				2015-07-31	P.A.				
				DATE DATA	APPROVED BY APPROVATO DA				
DOCUMENT TITLE TITOLO DEL DOCUMENTO				GEOTECHNICAL & GEOPHYSICAL REPORT FOR ON-SHORE PIPELINE ITALY RELAZIONE GEOTECNICA E GEOFISICA DEL GASDOTTO GEOLOGICAL CROSS SECTION KP 1 - KP 2 SEZIONE GEOLOGICA KP 1 - KP 2					
Company Representative Rappresentante TAP		Turid Thormodsen		Scale: Scala		NTS		Sheet: Foglio	2 - 9
Company Reference Rif. TAP		C459		Document-No. Numero documento		IPL00 - URS - 000 - Q - TRS - 0001		at. all.	Rev. Rev.
ETG Representative Rappresentante ETG		Elisabeth Schmidt		Location Luogo		Discipline Disciplina		Attachment Allegato	Revision Revisione
Document Originator Autore del documento		G.F.		System- code		Document Type			
Vendor Doc. ID Codice documento del fornitore		46318441.00101		Societa creatrice		Tipo Documento			
Final Purpose of Issue Ai fini dell'emissione finale		Issued for Review		ACAD - FILE NAME ACAD - NOME DEL FILE		ORIGINAL SIZE FORMATO ORIGINALE		SIZE FORMATO	
				10W03_00.dwg		420 mm x 594 mm		A2	

SECTION KP 2 - KP 3
SEZIONE KP 2 - KP 3

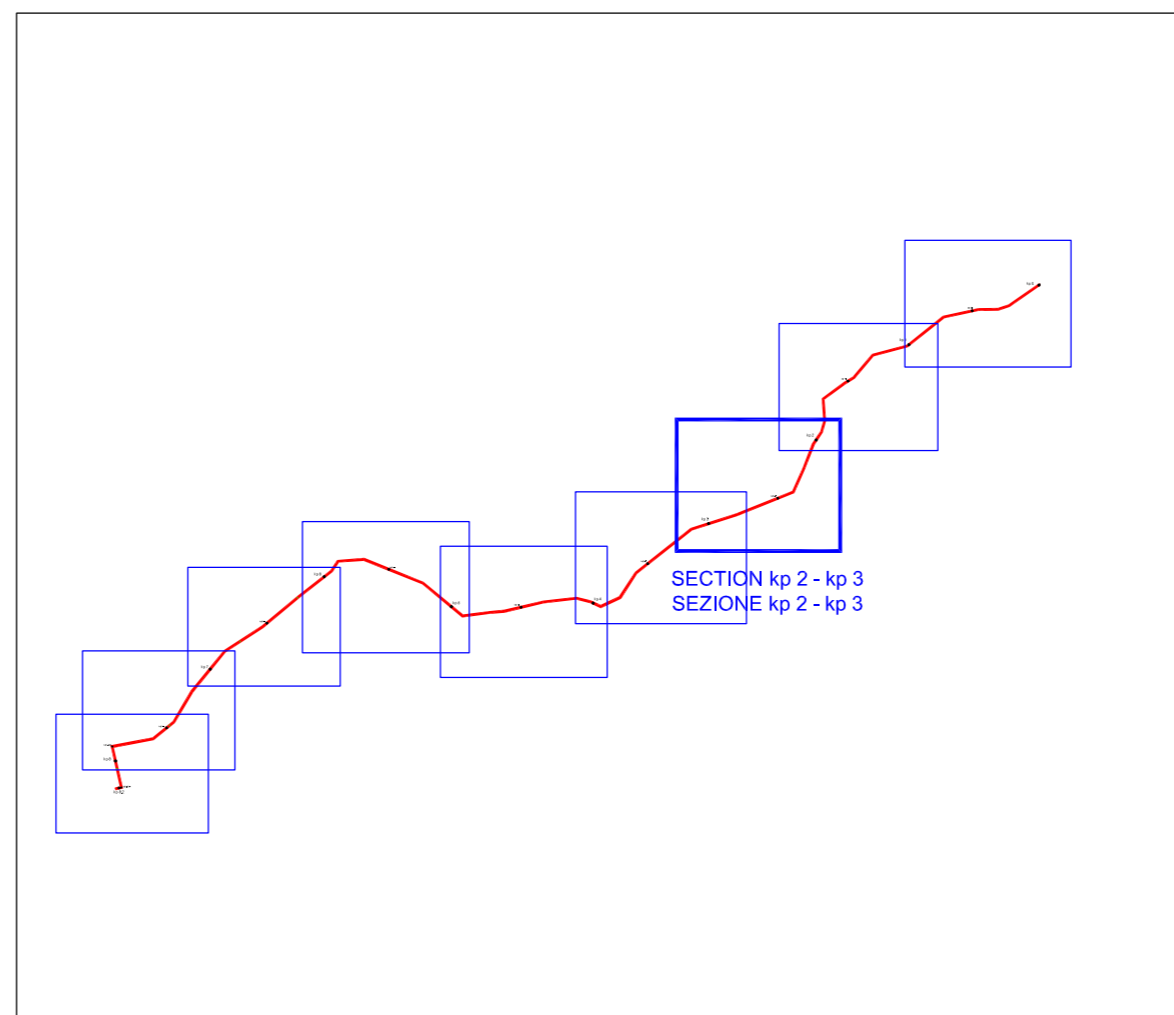


VERTICAL SCALE
SCALA VERTICALE
1:1.000

HORIZONTAL SCALE
SCALA ORIZZONTALE
1:2.000



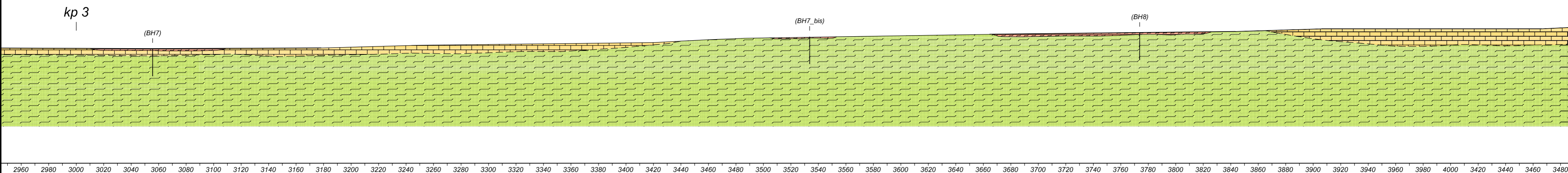
LEGEND LEGENDA	
	TAP BOREHOLES SONDAGGI TAP
	GEOLOGICAL CROSS SECTION SEZIONE GEOLOGICA
	BOREHOLE NEAR / INTERSECTING CROSS - SECTION SONDAGGIO VICINO / INTERSECANTE LA SEZIONE
	BOREHOLE PROJECTED TO CROSS - SECTION SONDAGGIO PROIETTATO SULLA SEZIONE
	PIPELINE GASDOTTO
LITOLOGY LITOLOGIA	
	KC EMPTY KARST CAVITY CAVITA' CARSICA VUOTA
	FILLING MATERIAL OF KARST CAVITY MATERIALE DI RIEMPIMENTO DI CAVITA' CARSICA
	RED SILTY CLAY, RESIDUAL ARGILLA SILTOSA ROSSA RESIDUALE
	(a) SAND, SILTY SAND, SANDY SILT AND CLAYEY SILT (a) SABBIA, SABBIA LIMOSA, LIMO SABBIOSO E LIMO ARGILLOSO (b) YELLOWISH, SOFT CALCARENITE, FROM AVERAGE TO VERY FRACTURED (b) CALCARENITE TENERA GIALLASTRA, DA MEDIAMENTE A MOLTO FRATTURATA
	WHITISH, HARD CALCARENITE, FROM POORLY TO AVERAGE TO VERY FRACTURED CALCARENITE BIANCASTRA CEMENTATA, DA POCO A MEDIAMENTE FRATTURATA



00	2015-07-31	ISSUED FOR INFORMATION	-	G.F.	C.B.	P.A.	2015-07-31	-
0B	2015-07-15	ISSUED FOR INFORMATION	-	G.F.	C.B.	P.A.	2015-07-15	-
REV. NO.	DATE	PURPOSE OF ISSUE SCOPO DELL'EMISSIONE	REMARK / DESCRIPTION ANNOTAZIONE / DESCRIZIONE	CRE. BY PRE. DA	CHK. BY ESA. DA	APR. BY APP. DA	DATE DATA	ACCEPTED BY ACCETTATO DA
				CONTRACTOR APPALTATORE				ETG ETG
COMPANY SOCIETA				TRANS ADRIATIC PIPELINE AG				
PROJECT TITLE TITOLO DEL PROGETTO				TRANS ADRIATIC PIPELINE GASDOTTO TRANS-ADRIATICO				
ENGINEERING CONSULTANT SERVIZI DI INGEGNERIA								
CERTIFIED ENGINEER PROGETTISTA				2015-07-31	P.A.			
				DATE DATA	APPROVED BY APPROVATO DA			
DOCUMENT TITLE TITOLO DEL DOCUMENTO				GEOTECHNICAL & GEOPHYSICAL REPORT FOR ON-SHORE PIPELINE ITALY RELAZIONE GEOTECNICA E GEOFISICA DEL GASDOTTO GEOLOGICAL CROSS SECTION KP 2 - KP 3 SEZIONE GEOLOGICA KP 2 - KP 3				
Company Representative Rappresentante TAP : Turid Thormodsen			Scale: Scala	NTS			Sheet: Foglio	3 - 9
Company Reference Rif. TAP : C459			Document-No. Numero documento			at. all.	Rev. Rev.	
ETG Representative Rappresentante ETG : Elisabeth Schmidt			IPL00 - URS - 000 - Q - TRS - 0001			03	-	00
Document Originator Autore del documento : G.F.			Location	Originating Company	System- code	Discipline	Document Type	Sequenz Number
Vendor Doc. ID Codice documento del fornitore : 46318441.00101			Luogo	Societa creatrice	Codice	Disciplina	Tipo Documento	Numero progressivo
Final Purpose of Issue Ai fini dell'emissione finali : Issued for Review			ACAD - FILE NAME ACAD - NOME DEL FILE 10W03_00.dwg		ORIGINAL SIZE FORMATO ORIGINALE 420 mm x 594 mm		SIZE FORMATO A2	

SECTION KP 3 - KP 4
SEZIONE KP 3 - KP 4

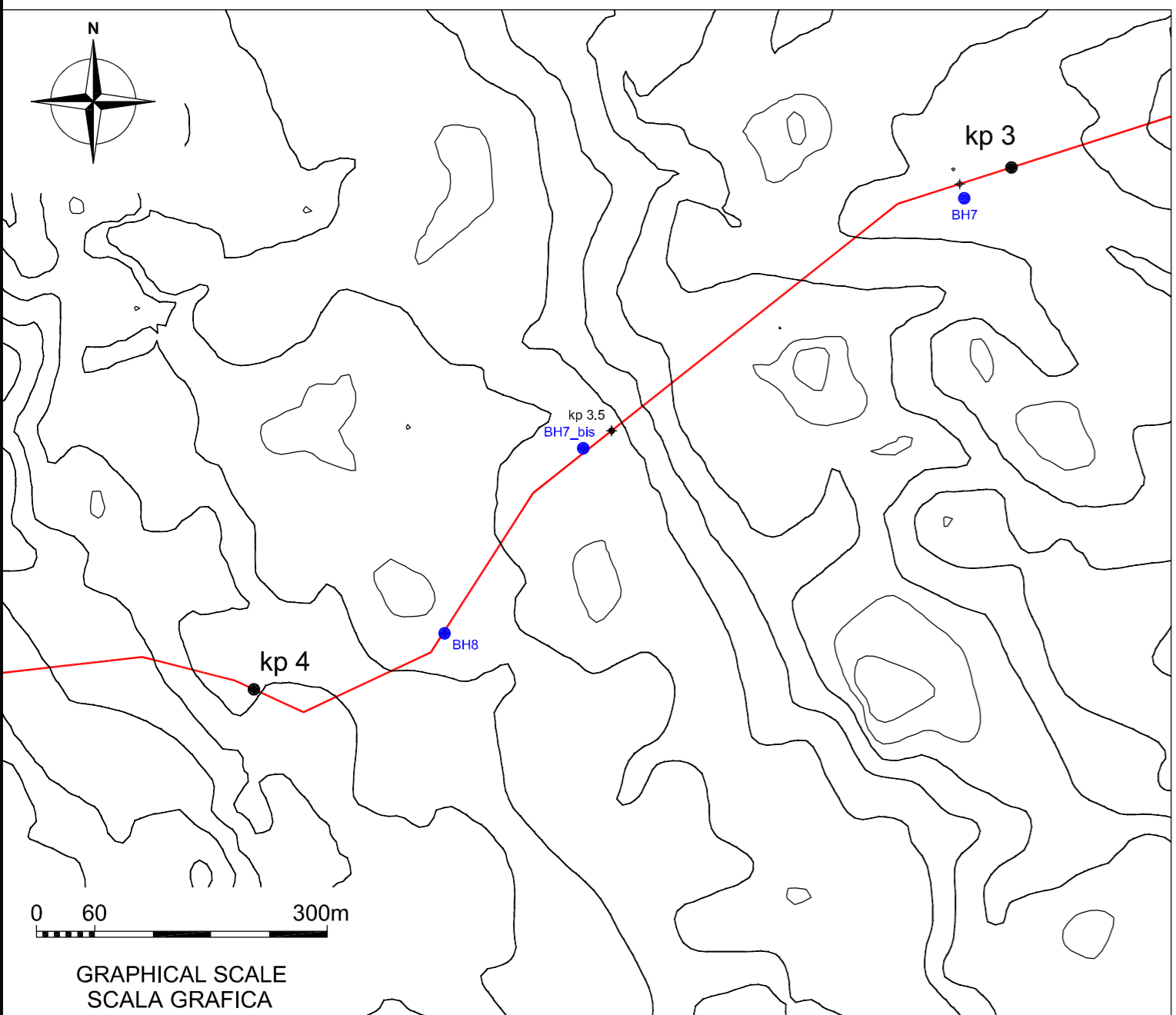
kp 4



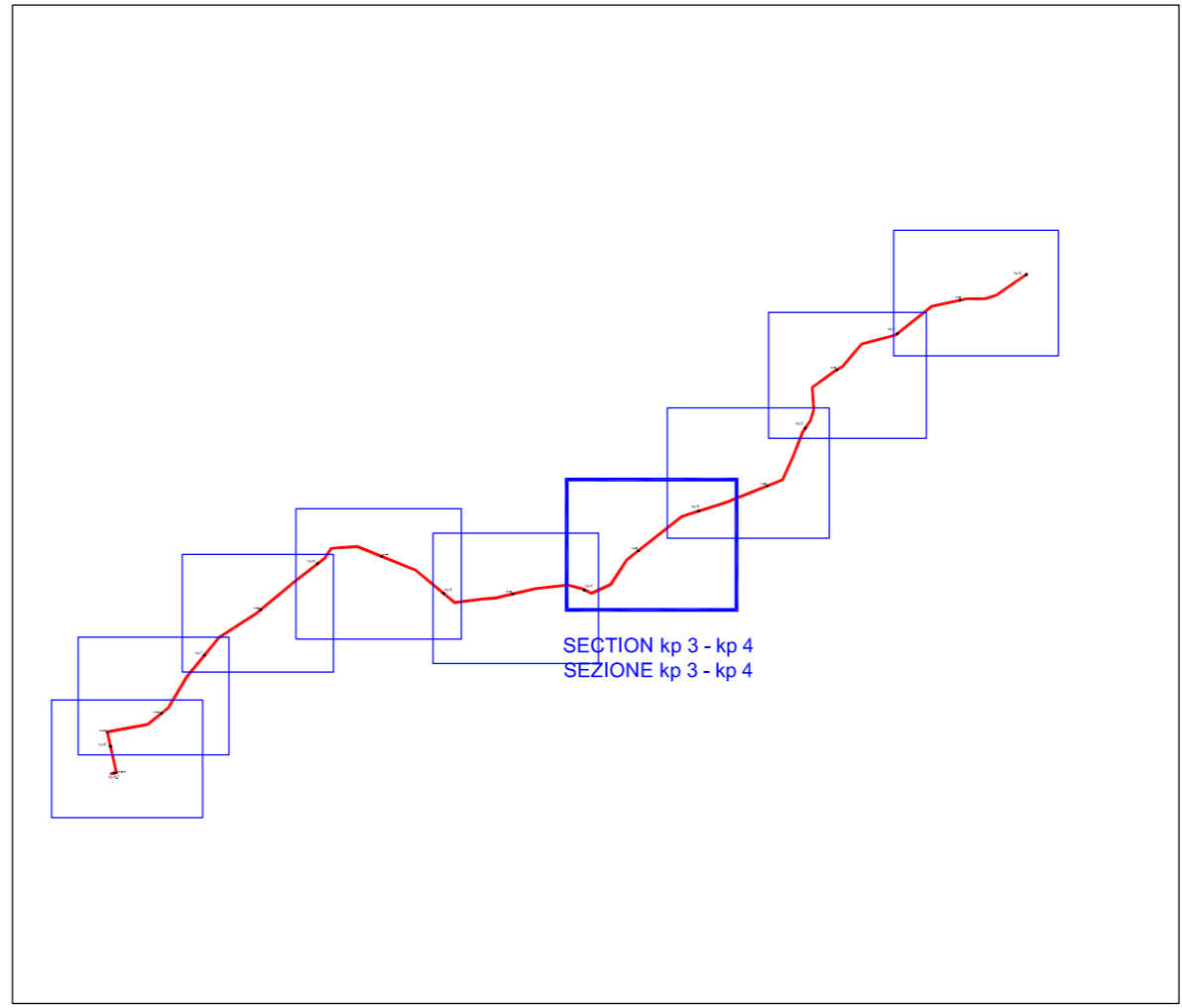
2960 2980 3000 3020 3040 3060 3080 3100 3120 3140 3160 3180 3200 3220 3240 3260 3280 3300 3320 3340 3360 3380 3400 3420 3440 3460 3480

VERTICAL SCALE
SCALA VERTICALE
1:1.000

HORIZONTAL SCALE
SCALA ORIZZONTALE
1:2.000



LEGEND LEGENDA	
	TAP BOREHOLES SONDAGGI TAP
	GEOLOGICAL CROSS SECTION SEZIONE GEOLOGICA
	BOREHOLE NEAR / INTERSECTING CROSS - SECTION SONDAGGIO VICINO / INTERSECANTE LA SEZIONE
	BOREHOLE PROJECTED TO CROSS - SECTION SONDAGGIO PROIETTATO SULLA SEZIONE
	PIPELINE GASDOTTO
LITOLOGY LITOLOGIA	
	KC EMPTY KARST CAVITY CAVITA' CARSIKA VUOTA
	FILLING MATERIAL OF KARST CAVITY MATERIALE DI RIPIIMENTO DI CAVITA' CARSIKA
	RED SILTY CLAY, RESIDUAL ARGILLA SILTOSA ROSSA RESIDUALE
	(a) SAND, SILTY SAND, SANDY SILT AND CLAYEY SILT (a) SABBIA, SABBIA LIMOSA, LIMO SABBIOSO E LIMO ARGILLOSO (b) YELLOWISH, SOFT CALCARENITE, FROM AVERAGE TO VERY FRACTURED (b) CALCARENITE TENERA GIALLASTRA, DA MEDIAMENTE A MOLTO FRATTURATA
	WHITISH, HARD CALCARENITE, FROM POORLY TO AVERAGE TO VERY FRACTURED CALCARENITE BIANCASTRA CEMENTATA, DA POCO A MEDIAMENTE FRATTURATA



REV. NO.	DATE	PURPOSE OF ISSUE SCOPO DELL'EMISSIONE	REMARK / DESCRIPTION ANNOTAZIONE / DESCRIZIONE	CRE. BY PRE. DA	CHK. BY ESA. DA	APR. BY APP. DA	DATE	ACCEPTED BY ACCETTATO DA
00	2015-07-31	ISSUED FOR INFORMATION	-	G.F.	C.B.	P.A.	2015-07-31	-
0B	2015-07-15	ISSUED FOR INFORMATION	-	G.F.	C.B.	P.A.	2015-07-15	-
				CONTRACTOR APPALTATORE			ETG ETG	

COMPANY SOCIETA
TRANS ADRIATIC PIPELINE AG



PROJECT TITLE TITOLO DEL PROGETTO
**TRANS ADRIATIC PIPELINE
GASDOTTO TRANS-ADRIATICO**

ENGINEERING CONSULTANT SERVIZI DI INGEGNERIA
URS

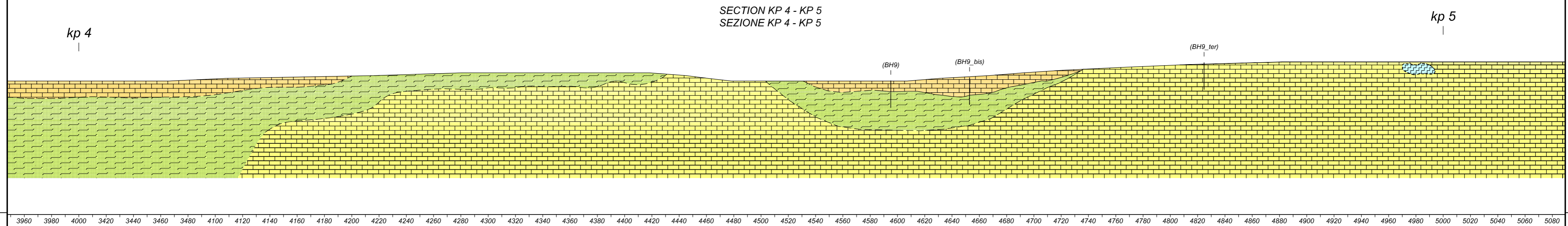
URS Italia S.p.A.
Via G. Watt, 27
20143 Milano - Italy



CERTIFIED ENGINEER PROGETTISTA
2015-07-31 P.A.
DATE DATA APPROVED BY APPROVATO DA

DOCUMENT TITLE TITOLO DEL DOCUMENTO
**GEOTECHNICAL & GEOPHYSICAL REPORT FOR ON-SHORE PIPELINE ITALY
RELAZIONE GEOTECNICA E GEOFISICA DEL GASDOTTO
GEOLOGICAL CROSS SECTION KP 3 - KP 4
SEZIONE GEOLOGICA KP 3 - KP 4**

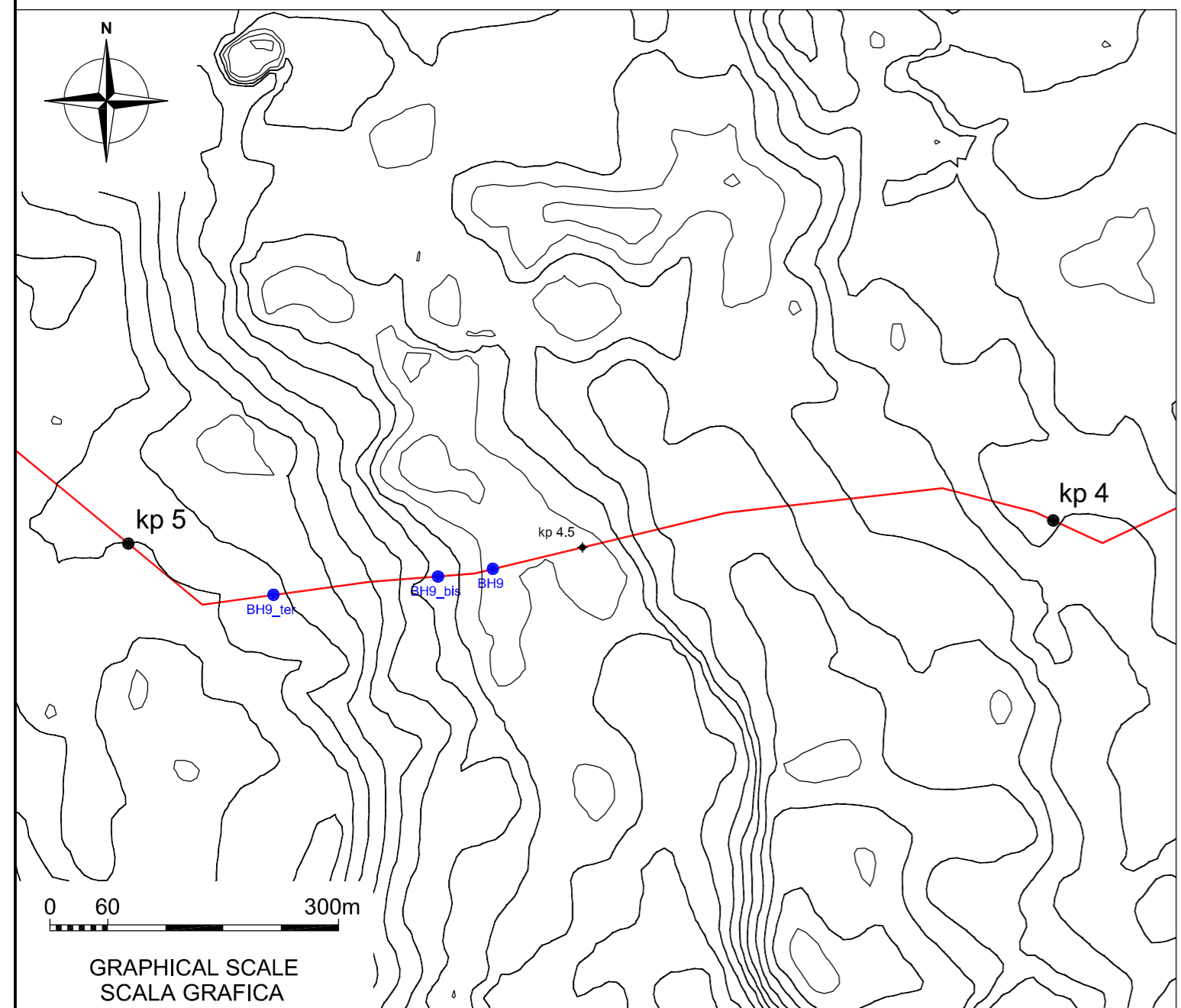
Company Representative Rappresentante TAP : Turid Thormodsen	Scale: Scala : NTS	Sheet: Foglio : 4 - 9
Company Reference Rif. TAP : C459	Document-No. Numero documento : IPL00 - URS - 000 - Q - TRS - 0001	at. all. : 03
ETG Representative Rappresentante ETG : Elisabeth Schmidt	Location Originating Company : G.F.	Rev. : 00
Document Originator Autore del documento : G.F.	System-code : 46318441.00101	Attachment : 03
Vendor Doc. ID Codice documento del fornitore : 46318441.00101	Discipline Document Type : 10W03_00.dwg	Revision : 00
Final Purpose of Issue Ai fini dell'emissione finali : Issued for Review	ORIGINAL SIZE FORMATO ORIGINALE : 420 mm x 594 mm	SIZE FORMATO : A2



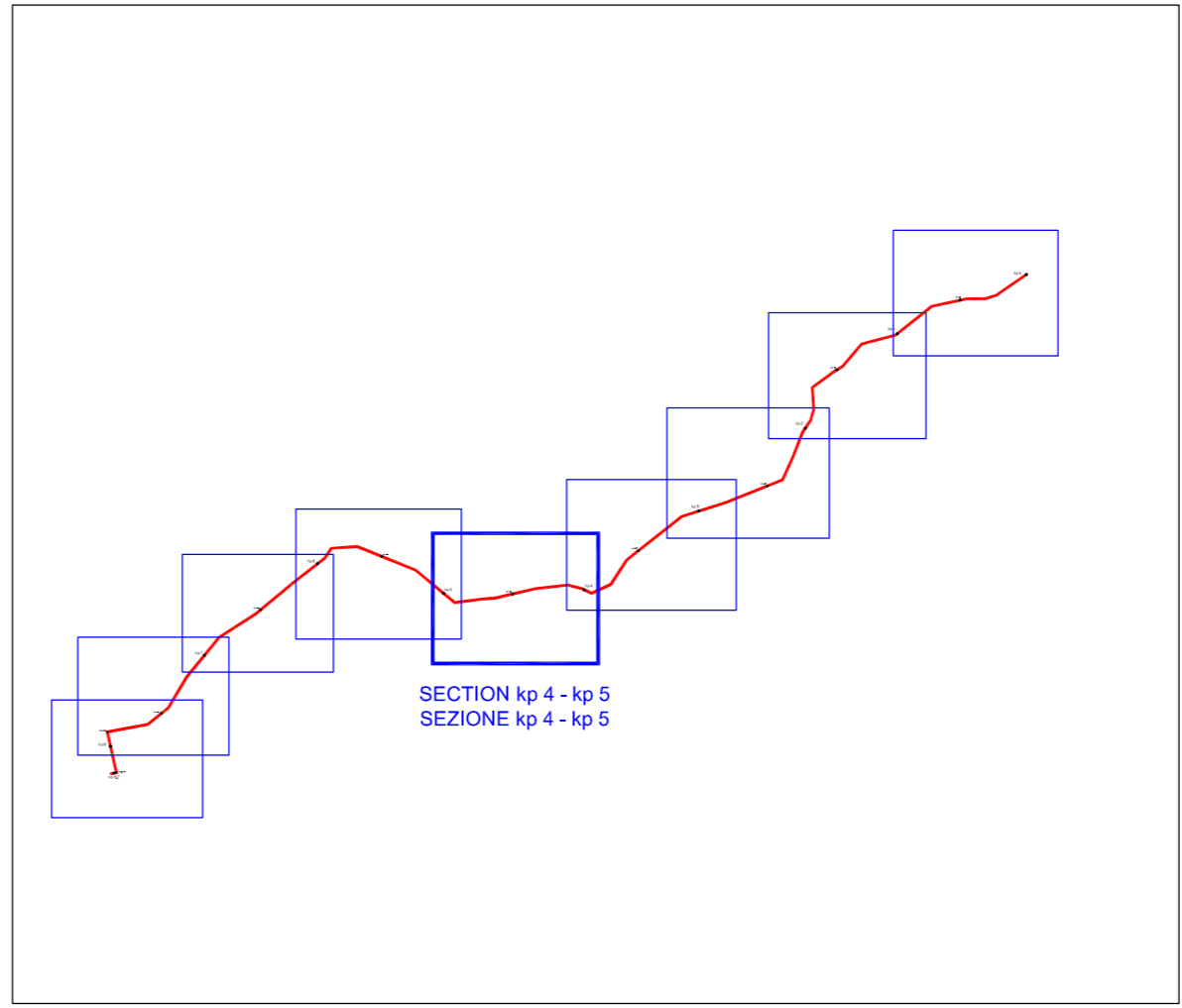
3960 3980 4000 3420 3440 3460 3480 4100 4120 4140 4160 4180 4200 4220 4240 4260 4280 4300 4320 4340 4360 4380 4400 4420 4440 4460 4480 4500 4520 4540 4560 4580 4600 4620 4640 4660 4680 4700 4720 4740 4760 4780 4800 4820 4840 4860 4880 4900 4920 4940 4960 4980 5000 5020 5040 5060 5080

VERTICAL SCALE
SCALA VERTICALE
1:1.000

HORIZONTAL SCALE
SCALA ORIZZONTALE
1:2.000



LEGEND LEGENDA	
	TAP BOREHOLES SONDAGGI TAP
	GEOLOGICAL CROSS SECTION SEZIONE GEOLOGICA
	BOREHOLE NEAR / INTERSECTING CROSS - SECTION SONDAGGIO VICINO / INTERSECANTE LA SEZIONE
	BOREHOLE PROJECTED TO CROSS - SECTION SONDAGGIO PROIETTATO SULLA SEZIONE
	PIPELINE GASDOTTO
LITOLOGY LITOLOGIA	
	EMPTY KARST CAVITY CAVITA' CARSICA VUOTA
	FILLING MATERIAL OF KARST CAVITY MATERIALE DI RIEMPIMENTO DI CAVITA' CARSICA
	RED SILTY CLAY, RESIDUAL ARGILLA SILTOSA ROSSA RESIDUALE
	(a) SAND, SILTY SAND, SANDY SILT AND CLAYEY SILT (a) SABBIA, SABBIA LIMOSA, LIMO SABBIOSO E LIMO ARGILLOSO
	(b) YELLOWISH, SOFT CALCARENITE, FROM AVERAGE TO VERY FRACTURED (b) CALCARENITE TENERA GIALLASTRA, DA MEDIAMENTE A MOLTO FRATTURATA
	WHITISH, HARD CALCARENITE, FROM POORLY TO AVERAGE TO VERY FRACTURED CALCARENITE BIANCASTRA CEMENTATA, DA POCO A MEDIAMENTE FRATTURATA



00	2015-07-31	ISSUED FOR INFORMATION	-	G.F.	C.B.	P.A.	2015-07-31	-
0B	2015-07-15	ISSUED FOR INFORMATION	-	G.F.	C.B.	P.A.	2015-07-15	-
REV. NO.	DATE	PURPOSE OF ISSUE SCOPO DELL'EMISSIONE	REMARK / DESCRIPTION ANNOTAZIONE / DESCRIZIONE	CRE. BY PRE. DA	CHK. BY ESA. DA	APR. BY APP. DA	DATE DATA	ACCEPTED BY ACCETTATO DA
				CONTRACTOR APPALTATORE				ETG ETG

COMPANY SOCIETA
TRANS ADRIATIC PIPELINE AG

PROJECT TITLE TITOLO DEL PROGETTO
TRANS ADRIATIC PIPELINE GASDOTTO TRANS-ADRIATICO

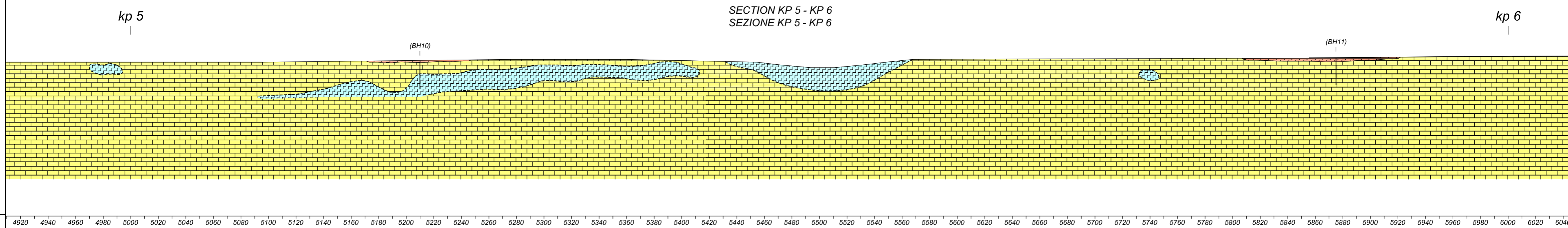
ENGINEERING CONSULTANT SERVIZI DI INGEGNERIA
URS
URS Italia S.p.A.
Via G. Watt, 27
20143 Milano - Italy

CERTIFIED ENGINEER PROGETTISTA
2015-07-31 P.A.
DATE DATA APPROVED BY APPROVATO DA

e.on
E.ON Technologies GmbH
Alexander-von-Humboldt-Straße 1
45896 Gelsenkirchen

DOCUMENT TITLE TITOLO DEL DOCUMENTO
**GEOTECHNICAL & GEOPHYSICAL REPORT FOR ON-SHORE PIPELINE ITALY
RELAZIONE GEOTECNICA E GEOFISICA DEL GASDOTTO
GEOLOGICAL CROSS SECTION KP 4 - KP 5
SEZIONE GEOLOGICA KP 4 - KP 5**

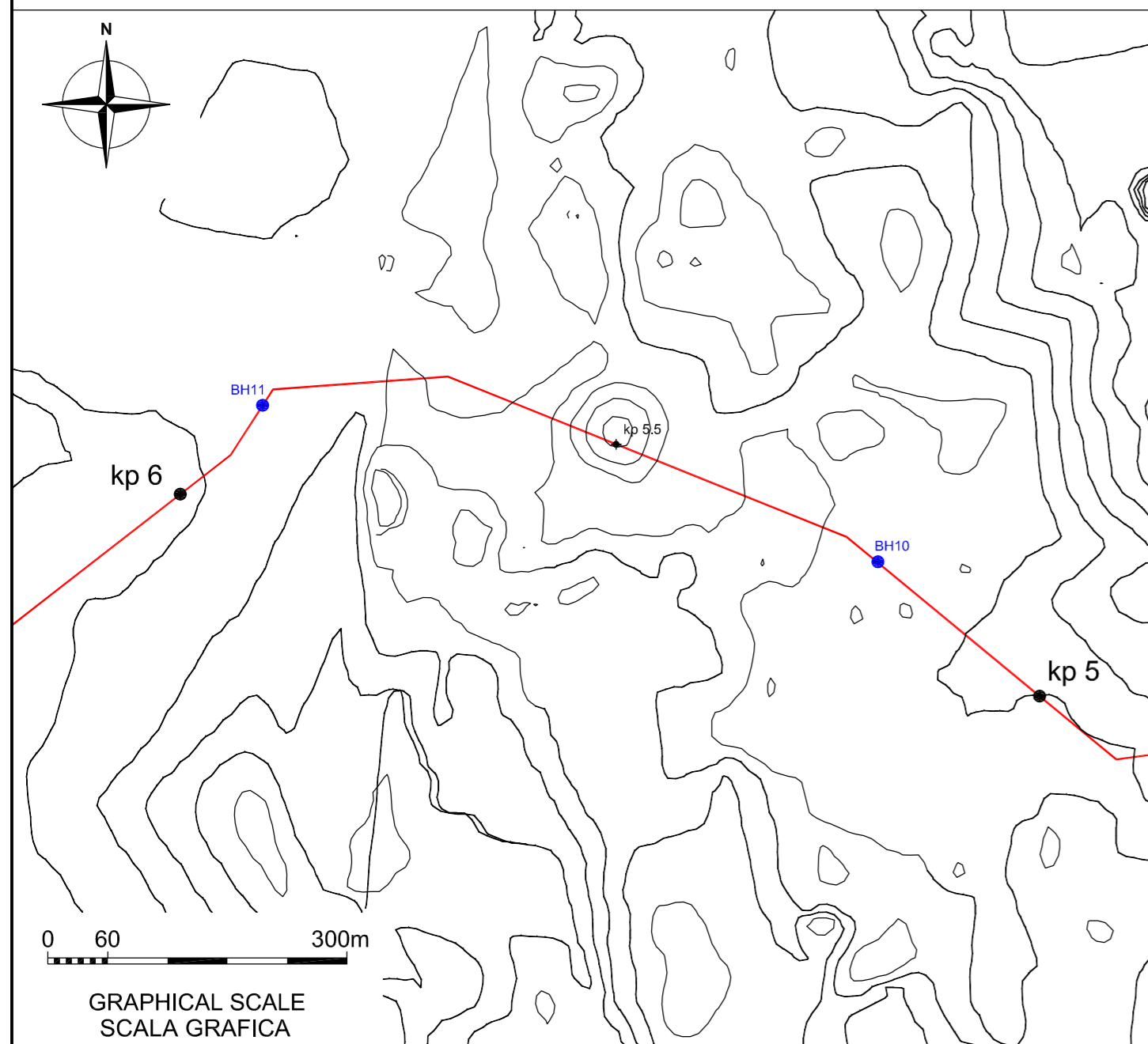
Company Representative Rappresentante TAP : Turid Thormodsen	Scale: Scala : NTS	Sheet: Foglio : 5 - 9
Company Reference Rif. TAP : C459	Document-No. Numero documento : IPL00 - URS - 000 - Q - TRS - 0001	at. all. : 03
ETG Representative Rappresentante ETG : Elisabeth Schmidt	Location Originating Company : G.F.	Rev. : 00
Document Originator Autore del documento : G.F.	System-code : 46318441.00101	Attachment : 03
Vendor Doc. ID Codice documento del fornitore : 46318441.00101	Discipline : ACAD - FILE NAME	Revision : 00
Final Purpose of Issue Ai fini dell'emissione finale : Issued for Review	ACAD - NOME DEL FILE : 10W03_00.dwg	Original Size FORMATO ORIGINALE : 420 mm x 594 mm
	SIZE FORMATO : A2	



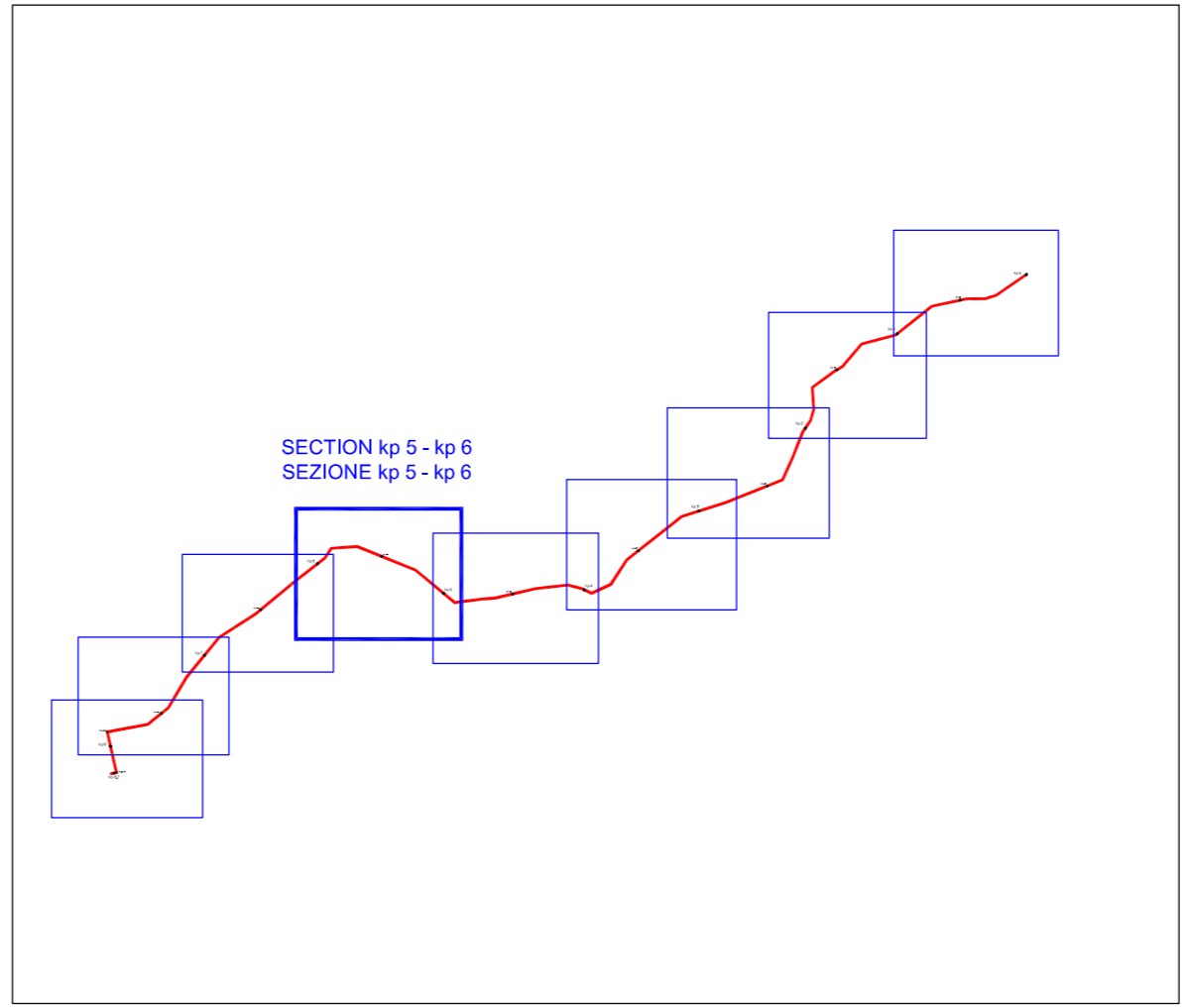
4920 4940 4960 4980 5000 5020 5040 5060 5080 5100 5120 5140 5160 5180 5200 5220 5240 5260 5280 5300 5320 5340 5360 5380 5400 5420 5440 5460 5480 5500 5520 5540 5560 5580 5600 5620 5640 5660 5680 5700 5720 5740 5760 5780 5800 5820 5840 5860 5880 5900 5920 5940 5960 5980 6000 6020 6040

VERTICAL SCALE
SCALA VERTICALE
1:1.000

HORIZONTAL SCALE
SCALA ORIZZONTALE
1:2.000



LEGEND LEGENDA	
	TAP BOREHOLES SONDAGGI TAP
	GEOLOGICAL CROSS SECTION SEZIONE GEOLOGICA
	BOREHOLE NEAR / INTERSECTING CROSS - SECTION SONDAGGIO VICINO / INTERSECANTE LA SEZIONE
	BOREHOLE PROJECTED TO CROSS - SECTION SONDAGGIO PROIETTATO SULLA SEZIONE
	PIPELINE GASDOTTO
LITOLOGY LITOLOGIA	
	EMPTY KARST CAVITY CAVITA' CARSIKA VUOTA
	FILLING MATERIAL OF KARST CAVITY MATERIALE DI RIEMPIMENTO DI CAVITA' CARSIKA
	RED SILTY CLAY, RESIDUAL ARGILLA SILTOSA ROSSA RESIDUALE
	(a) SAND, SILTY SAND, SANDY SILT AND CLAYEY SILT (a) SABBIA, SABBIA LIMOSA, LIMO SABBIOSO E LIMO ARGILLOSO (b) YELLOWISH, SOFT CALCARENITE, FROM AVERAGE TO VERY FRACTURED (b) CALCARENITE TENERA GIALLASTRA, DA MEDIAMENTE A MOLTO FRATTURATA
	WHITISH, HARD CALCARENITE, FROM POORLY TO AVERAGE TO VERY FRACTURED CALCARENITE BIANCASTRA CEMENTATA, DA POCO A MEDIAMENTE FRATTURATA



00	2015-07-31	ISSUED FOR INFORMATION	-	G.F.	C.B.	P.A.	2015-07-31	-
0B	2015-07-15	ISSUED FOR INFORMATION	-	G.F.	C.B.	P.A.	2015-07-15	-
REV. NO.	DATE	PURPOSE OF ISSUE SCOPO DELL'EMISSIONE	REMARK / DESCRIPTION ANNOTAZIONE / DESCRIZIONE	CRE. BY PRE. DA	CHK. BY ESA. DA	APR. BY APP. DA	DATE	ACCEPTED BY ACCETTATO DA
				CONTRACTOR APPALTATORE				ETG ETG

COMPANY SOCIETA
TRANS ADRIATIC PIPELINE AG

PROJECT TITLE TITOLO DEL PROGETTO
TRANS ADRIATIC PIPELINE GASDOTTO TRANS-ADRIATICO

ENGINEERING CONSULTANT SERVIZI DI INGEGNERIA
URS
URS Italia S.p.A.
Via G. Watt, 27
20143 Milano - Italy

CERTIFIED ENGINEER PROGETTISTA
2015-07-31 P.A.
DATE DATA APPROVED BY APPROVATO DA

e.on
E.ON Technologies GmbH
Alexander-von-Humboldt-Straße 1
45896 Gelsenkirchen

DOCUMENT TITLE TITOLO DEL DOCUMENTO
**GEOTECHNICAL & GEOPHYSICAL REPORT FOR ON-SHORE PIPELINE ITALY
RELAZIONE GEOTECNICA E GEOFISICA DEL GASDOTTO
GEOLOGICAL CROSS SECTION KP 5 - KP 6
SEZIONE GEOLOGICA KP 5 - KP 6**

Company Representative : Turid Thormodsen Rappresentante TAP	Scale: NTS Scala	Sheet: 6 - 9 Foglio
Company Reference : C459 Rif. TAP	Document-No. Numero documento	at. all. Rev. Rev.
ETG Representative : Elisabeth Schmidt Rappresentante ETG	IPL00 - URS - 000 - Q - TRS - 0001	03 - 00
Document Originator : G.F. Autore del documento	Location Originating Company System-code Discipline Document Type Sequenz Number Luogo Società creatrice Codice Disciplina Tipo Numero progressivo	Attachment Allegato Revisione Revisione
Vendor Doc. ID : 46318441.00101 Codice documento del fornitore	ACAD - FILE NAME ACAD - NOME DEL FILE 10W03_00.dwg	ORIGINAL SIZE FORMATO ORIGINALE 420 mm x 594 mm
Final Purpose of Issue : Issued for Review Ai fini dell'emissione finale		SIZE FORMATO A2

SECTION KP 6 - KP 7
SEZIONE KP 6 - KP 7

kp 7

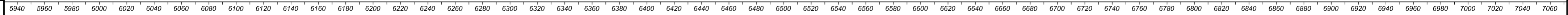
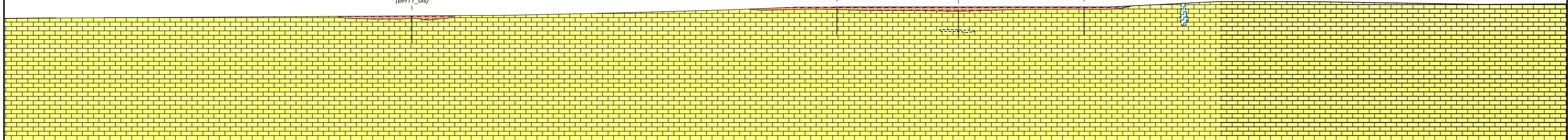
kp 6

(BH11_bis)

(BH11_ter)

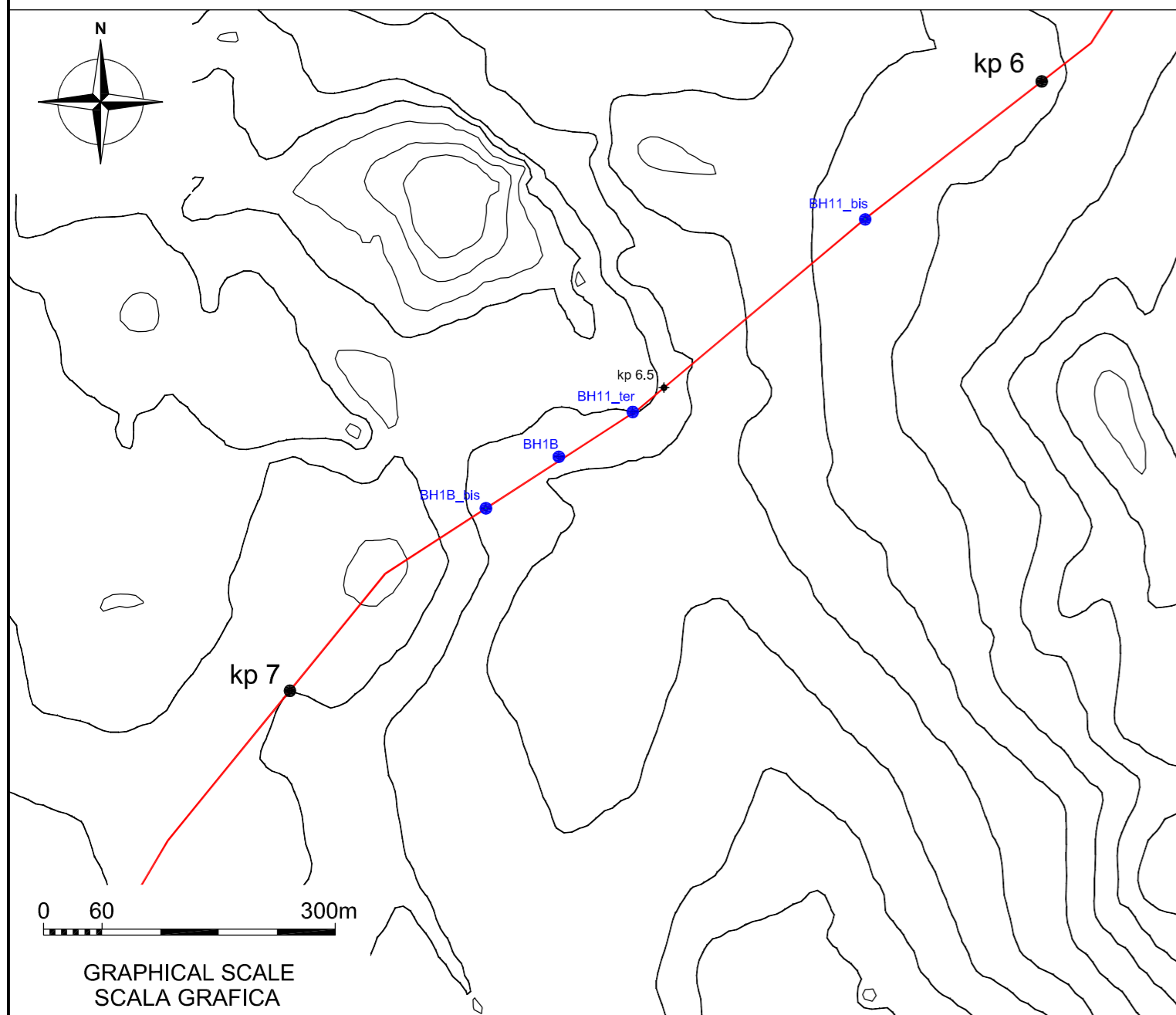
(BH1B)

(BH1B_bis)

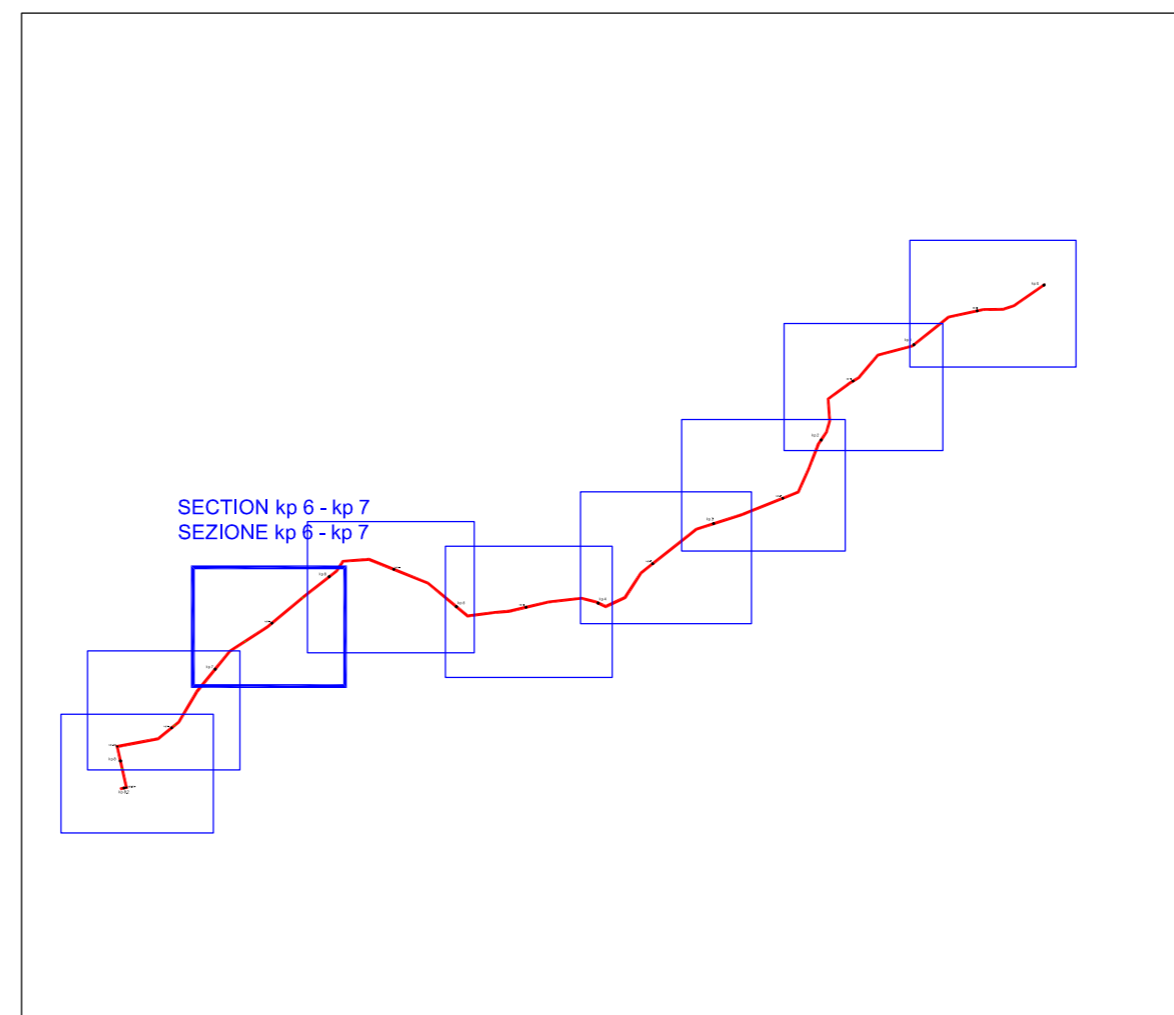


VERTICAL SCALE
SCALA VERTICALE
1:1.000

HORIZONTAL SCALE
SCALA ORIZZONTALE
1:2.000

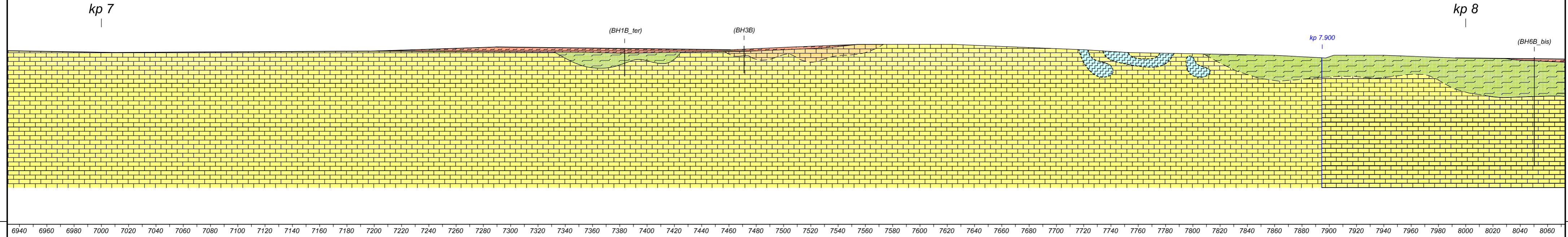


LEGEND LEGENDA	
	TAP BOREHOLES SONDAGGI TAP
	GEOLOGICAL CROSS SECTION SEZIONE GEOLOGICA
	BOREHOLE NEAR / INTERSECTING CROSS - SECTION SONDAGGIO VICINO / INTERSECANTE LA SEZIONE
	BOREHOLE PROJECTED TO CROSS - SECTION SONDAGGIO PROIETTATO SULLA SEZIONE
	PIPELINE GASDOTTO
LITOLOGY LITOLOGIA	
	EMPTY KARST CAVITY CAVITA' CARSICA VUOTA
	FILLING MATERIAL OF KARST CAVITY MATERIALE DI RIEMPIMENTO DI CAVITA' CARSICA
	RED SILTY CLAY, RESIDUAL ARGILLA SILTOSA ROSSA RESIDUALE
	(a) SAND, SILTY SAND, SANDY SILT AND CLAYEY SILT (a) SABBIA, SABBIA LIMOSA, LIMO SABBIOSO E LIMO ARGILLOSO
	(b) YELLOWISH, SOFT CALCARENITE, FROM AVERAGE TO VERY FRACTURED (b) CALCARENITE TENERA GIALLASTRA, DA MEDIAMENTE A MOLTO FRATTURATA
	WHITISH, HARD CALCARENITE, FROM POORLY TO AVERAGE TO VERY FRACTURED CALCARENITE BIANCASTRA CEMENTATA, DA POCO A MEDIAMENTE FRATTURATA



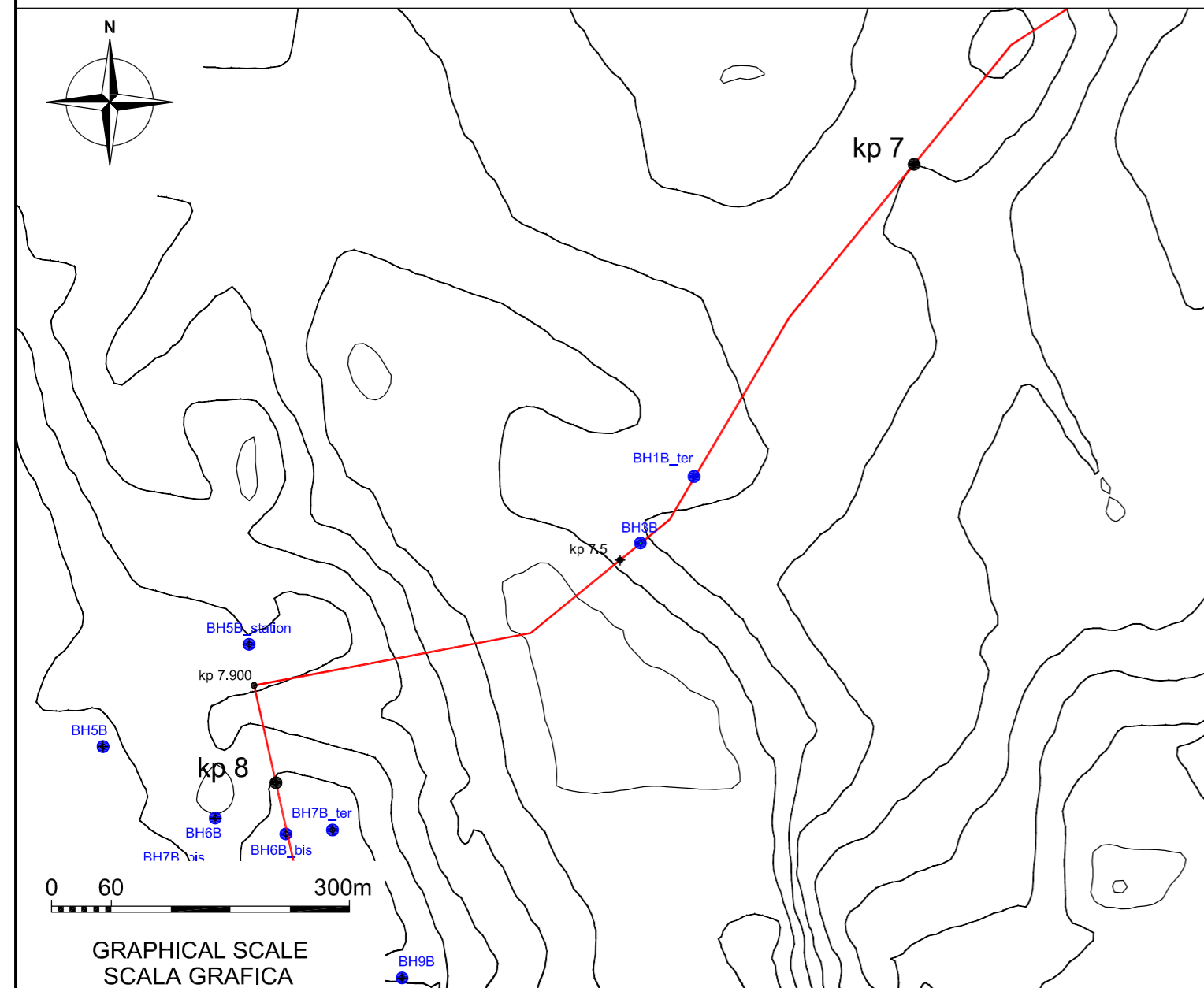
00	2015-07-31	ISSUED FOR INFORMATION	-	G.F.	C.B.	P.A.	2015-07-31	-	
0B	2015-07-15	ISSUED FOR INFORMATION	-	G.F.	C.B.	P.A.	2015-07-15	-	
REV. NO.	DATE	PURPOSE OF ISSUE SCOPO DELL'EMISSIONE	REMARK / DESCRIPTION ANNOTAZIONE / DESCRIZIONE	CRE. BY PRE. DA	CHK. BY ESA. DA	APR. BY APP. DA	DATE DATA	ACCEPTED BY ACCETTATO DA	
				CONTRACTOR APPALTATORE		ETG ETG			
COMPANY SOCIETA				TRANS ADRIATIC PIPELINE AG					
PROJECT TITLE TITOLO DEL PROGETTO				TRANS ADRIATIC PIPELINE GASDOTTO TRANS-ADRIATICO					
ENGINEERING CONSULTANT SERVIZI DI INGEGNERIA									
URS Italia S.p.A. Via G. Watt, 27 20143 Milano - Italy				2015-07-31		P.A.			
CERTIFIED ENGINEER PROGETTISTA				DATE DATA	APPROVED BY APPROVATO DA				
DOCUMENT TITLE TITOLO DEL DOCUMENTO				GEOTECHNICAL & GEOPHYSICAL REPORT FOR ON-SHORE PIPELINE ITALY RELAZIONE GEOTECNICA E GEOFISICA DEL GASDOTTO GEOLOGICAL CROSS SECTION KP 6 - KP 7 SEZIONE GEOLOGICA KP 6 - KP 7					
Company Representative Rappresentante TAP		Turid Thormodsen		Scale: Scala		NTS		Sheet: Foglio	7 - 9
Company Reference Rif. TAP		C459		Document-No. Numero documento		IPL00 - URS - 000 - Q - TRS - 0001		at. all.	Rev. Rev.
ETG Representative Rappresentante ETG		Elisabeth Schmidt		Location Luogo		Discipline Disciplina		Attachment Allegato	Revision Revisione
Document Originator Autore del documento		G.F.		System- code Codice		Document Type Tipo		Sequenz Number Numero progressivo	
Vendor Doc. ID Codice documento del fornitore		46318441.00101		ACAD - FILE NAME ACAD - NOME DEL FILE		ORIGINAL SIZE FORMATO ORIGINALE		SIZE FORMATO	
Final Purpose of Issue Ai fini dell'emissione finali		Issued for Review		10W03_00.dwg		420 mm x 594 mm		A2	

SECTION KP 7 - KP 8
SEZIONE KP 7 - KP 8

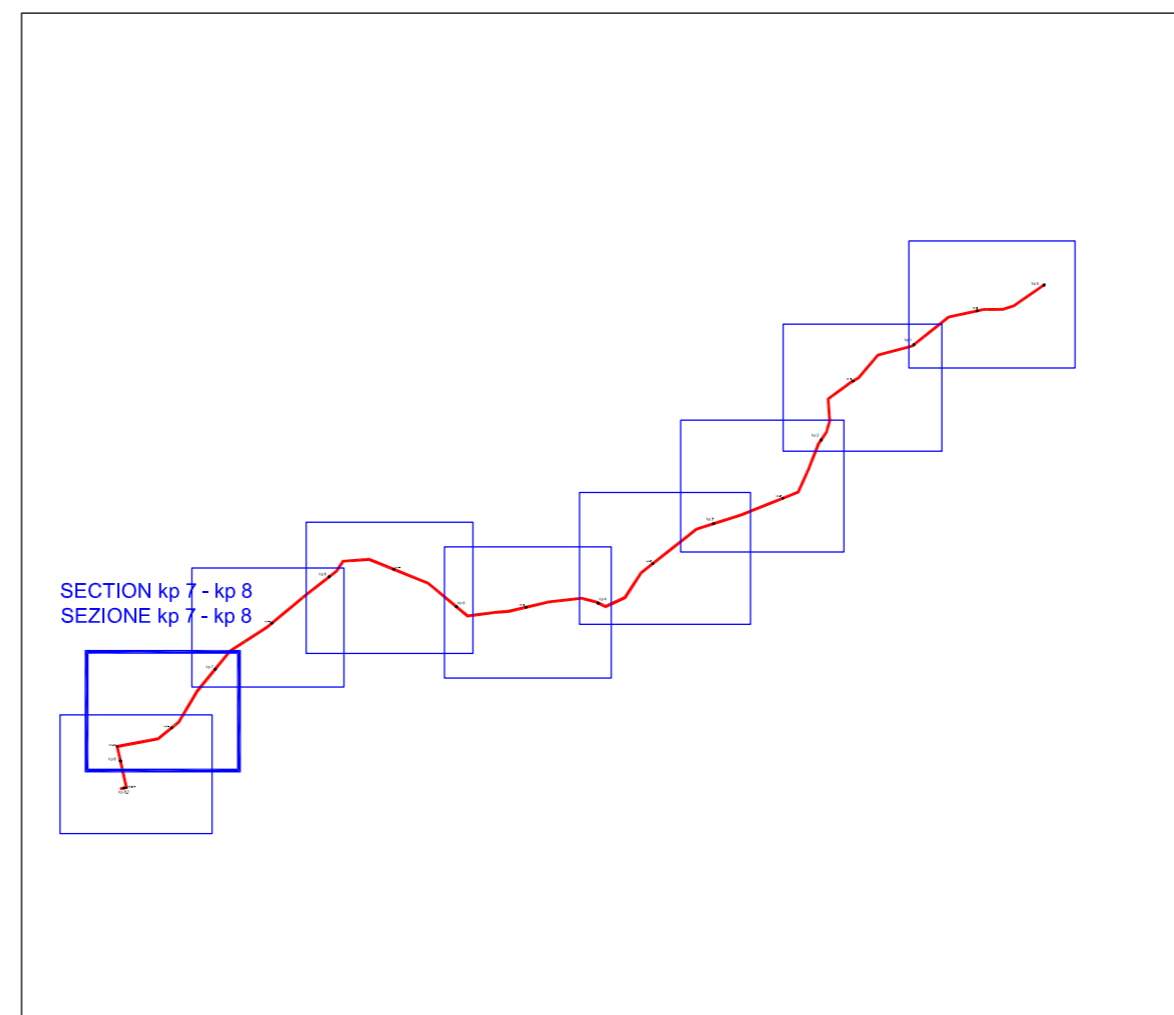


VERTICAL SCALE
SCALA VERTICALE
1:1.000

HORIZONTAL SCALE
SCALA ORIZZONTALE
1:2.000



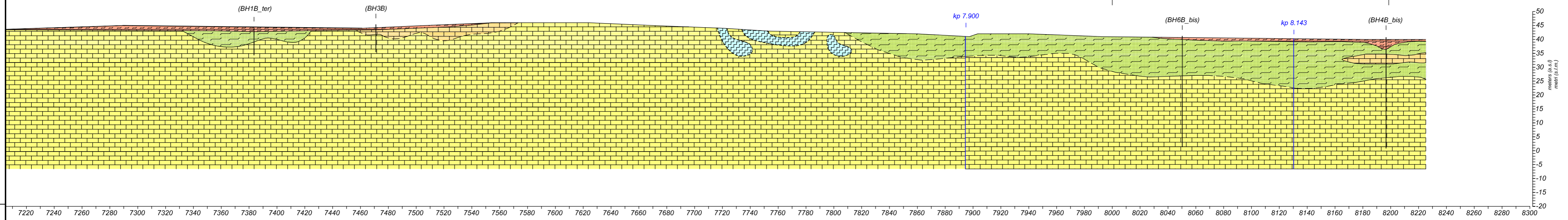
LEGEND LEGENDA	
	TAP BOREHOLES SONDAGGI TAP
	GEOLOGICAL CROSS SECTION SEZIONE GEOLOGICA
	BOREHOLE NEAR / INTERSECTING CROSS - SECTION SONDAGGIO VICINO / INTERSECANTE LA SEZIONE
	BOREHOLE PROJECTED TO CROSS - SECTION SONDAGGIO PROIETTATO SULLA SEZIONE
	PIPELINE GASDOTTO
LITOLOGY LITOLOGIA	
	KC EMPTY KARST CAVITY CAVITA' CARSICA VUOTA
	FILLING MATERIAL OF KARST CAVITY MATERIALE DI RIEMPIMENTO DI CAVITA' CARSICA
	RED SILTY CLAY, RESIDUAL ARGILLA SILTOSA ROSSA RESIDUALE
	(a) SAND, SILTY SAND, SANDY SILT AND CLAYEY SILT (a) SABBIA, SABBIA LIMOSA, LIMO SABBIOSO E LIMO ARGILLOSO
	(b) YELLOWISH, SOFT CALCARENITE, FROM AVERAGE TO VERY FRACTURED (b) CALCARENITE TENERA GIALLASTRA, DA MEDIAMENTE A MOLTO FRATTURATA
	WHITISH, HARD CALCARENITE, FROM POORLY TO AVERAGE TO VERY FRACTURED CALCARENITE BIANCASTRA CEMENTATA, DA POCO A MEDIAMENTE FRATTURATA



00	2015-07-31	ISSUED FOR INFORMATION	-	G.F.	C.B.	P.A.	2015-07-31	-
0B	2015-07-15	ISSUED FOR INFORMATION	-	G.F.	C.B.	P.A.	2015-07-15	-
REV. NO.	DATE	PURPOSE OF ISSUE SCOPO DELL'EMISSIONE	REMARK / DESCRIPTION ANNOTAZIONE / DESCRIZIONE	CRE. BY PRE. DA	CHK. BY ESA. DA	APR. BY APP. DA	DATE DATA	ACCEPTED BY ACCETTATO DA
				CONTRACTOR APPALTATORE				ETG ETG
COMPANY SOCIETA				TRANS ADRIATIC PIPELINE AG				
PROJECT TITLE TITOLO DEL PROGETTO				TRANS ADRIATIC PIPELINE GASDOTTO TRANS-ADRIATICO				
ENGINEERING CONSULTANT SERVIZI DI INGEGNERIA								
URS Italia S.p.A. Via G. Watt, 27 20143 Milano - Italy				CERTIFIED ENGINEER PROGETTISTA		E.ON Technologies GmbH Alexander-von-Humboldt-Straße 1 45896 Gelsenkirchen		
				2015-07-31	P.A.			
				DATE DATA	APPROVED BY APPROVATO DA			
DOCUMENT TITLE TITOLO DEL DOCUMENTO				GEOTECHNICAL & GEOPHYSICAL REPORT FOR ON-SHORE PIPELINE ITALY RELAZIONE GEOTECNICA E GEOFISICA DEL GASDOTTO GEOLOGICAL CROSS SECTION KP 7 - KP 8 SEZIONE GEOLOGICA KP 7 - KP 8				
Company Representative Rappresentante TAP			Scale: Scala			Sheet: Foglio		8 - 9
Company Reference Rif. TAP			Document-No. Numero documento			at. all.		Rev. Rev.
ETG Representative Rappresentante ETG			IPL00 - URS - 000 - Q - TRS - 0001			03		00
Document Originator Autore del documento			Location	Originating Company	System- code	Discipline	Document Type	Sequenz Number
Vendor Doc. ID Codice documento del fornitore			Luogo	Societa creatrice	Codice	Disciplina	Tipo Documento	Numero progressivo
Final Purpose of Issue Ai fini dell'emissione finali			ACAD - FILE NAME ACAD - NOME DEL FILE		ORIGINAL SIZE FORMATO ORIGINALE		SIZE FORMATO	
Issued for Review			10W03_00.dwg		420 mm x 594 mm		A2	

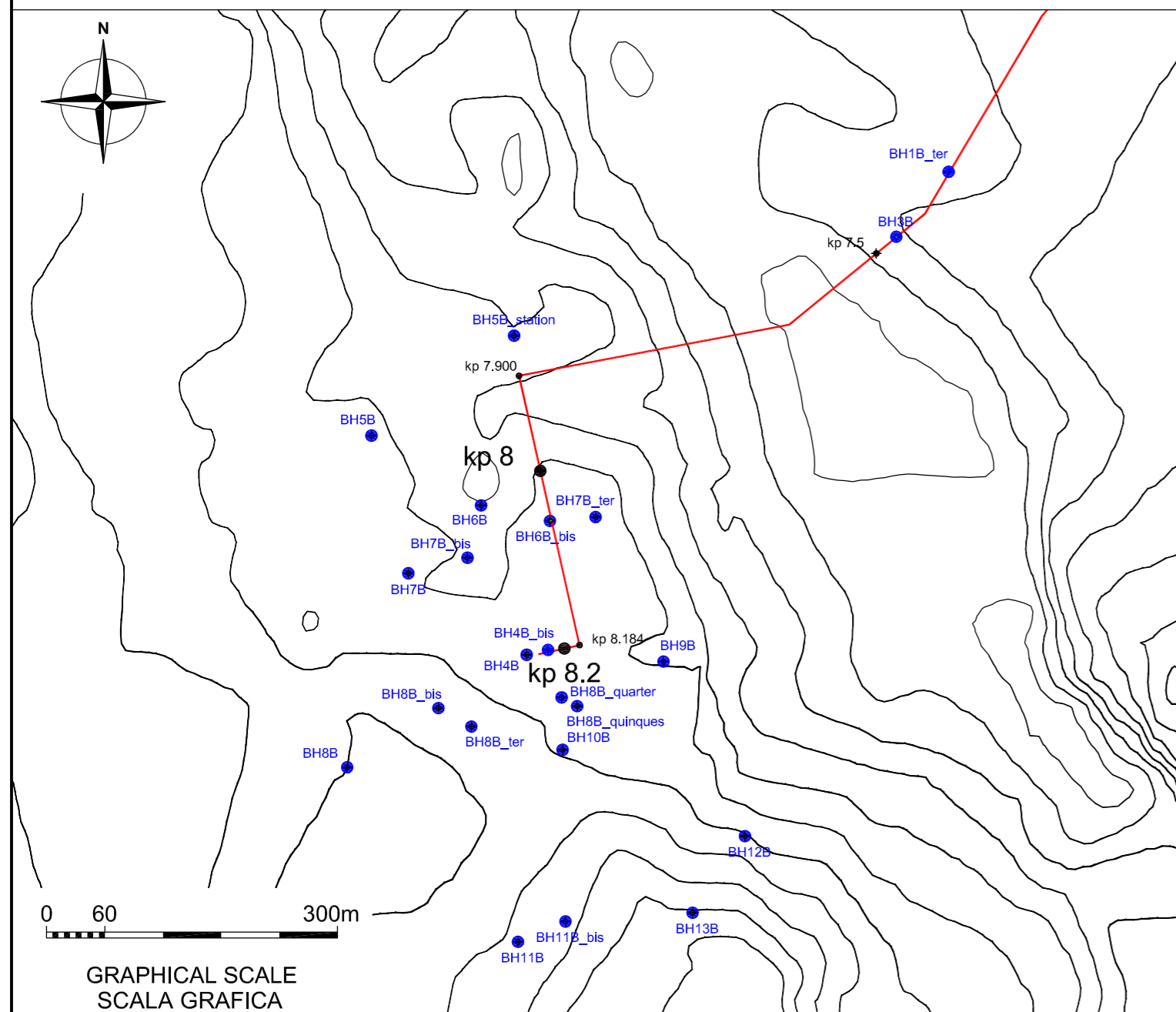
SECTION KP 7 - KP 8
SEZIONE KP 7 - KP 8

SECTION KP 8 - KP 8.2
SEZIONE KP 8 - KP 8.2

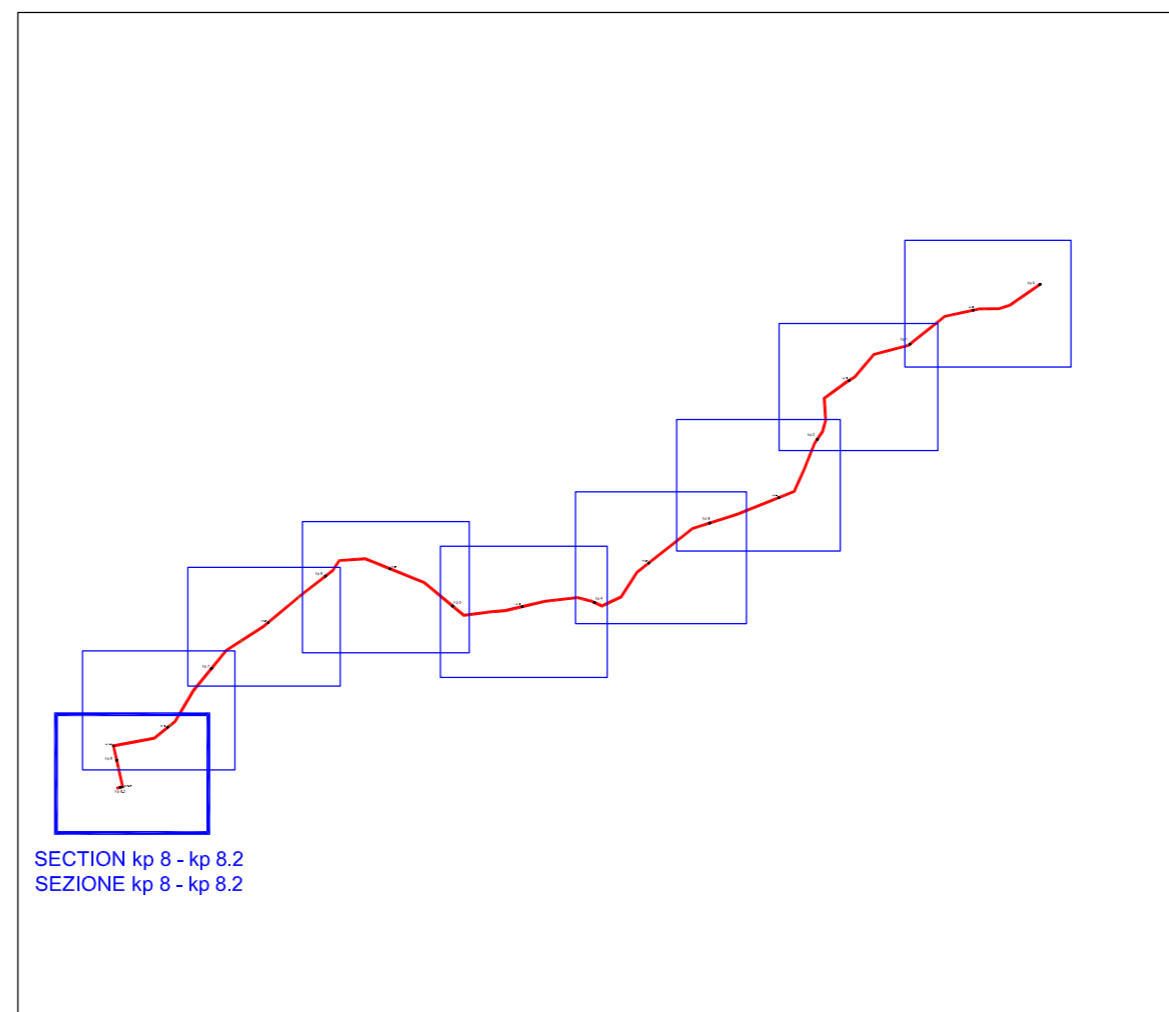


VERTICAL SCALE
SCALA VERTICALE
1:1.000

HORIZONTAL SCALE
SCALA ORIZZONTALE
1:2.000



LEGEND LEGENDA	
	TAP BOREHOLES SONDAGGI TAP
	GEOLOGICAL CROSS SECTION SEZIONE GEOLOGICA
	BOREHOLE NEAR / INTERSECTING CROSS - SECTION SONDAGGIO VICINO / INTERSECANTE LA SEZIONE
	BOREHOLE PROJECTED TO CROSS - SECTION SONDAGGIO PROIETTATO SULLA SEZIONE
	PIPELINE GASDOTTO
LITOLOGY LITOLOGIA	
	EMPTY KARST CAVITY CAVITA' CARSIKA VUOTA
	FILLING MATERIAL OF KARST CAVITY MATERIALE DI RIEMPIMENTO DI CAVITA' CARSIKA
	RED SILTY CLAY, RESIDUAL ARGILLA SILTOSA ROSSA RESIDUALE
	(a) SAND, SILTY SAND, SANDY SILT AND CLAYEY SILT (a) SABBIA, SABBIA LIMOSA, LIMO SABBIOSO E LIMO ARGILLOSO
	(b) YELLOWISH, SOFT CALCARENITE, FROM AVERAGE TO VERY FRACTURED (b) CALCARENITE TENERA GIALLASTRA, DA MEDIAMENTE A MOLTO FRATTURATA
	WHITISH, HARD CALCARENITE, FROM POORLY TO AVERAGE TO VERY FRACTURED CALCARENITE BIANCASTRA CEMENTATA, DA POCO A MEDIAMENTE FRATTURATA



00	2015-07-31	ISSUED FOR INFORMATION	-	G.F.	C.B.	P.A.	2015-07-31	-	
0B	2015-07-15	ISSUED FOR INFORMATION	-	G.F.	C.B.	P.A.	2015-07-15	-	
REV. NO.	DATE	PURPOSE OF ISSUE SCOPO DELL'EMISSIONE	REMARK / DESCRIPTION ANNOTAZIONE / DESCRIZIONE	CRE. BY PRE. DA	CHK. BY ESA. DA	APR. BY APP. DA	DATE DATA	ACCEPTED BY ACCETTATO DA	
						CONTRACTOR APPALTATORE	ETG ETG		
COMPANY SOCIETA				TRANS ADRIATIC PIPELINE AG					
PROJECT TITLE TITOLO DEL PROGETTO				TRANS ADRIATIC PIPELINE GASDOTTO TRANS-ADRIATICO					
ENGINEERING CONSULTANT SERVIZI DI INGEGNERIA									
URS Italia S.p.A. Via G. Watt, 27 20143 Milano - Italy				CERTIFIED ENGINEER PROGETTISTA		2015-07-31 P.A. DATE DATA APPROVED BY APPROVATO DA			
DOCUMENT TITLE TITOLO DEL DOCUMENTO				GEOTECHNICAL & GEOPHYSICAL REPORT FOR ON-SHORE PIPELINE ITALY RELAZIONE GEOTECNICA E GEOFISICA DEL GASDOTTO GEOLOGICAL CROSS SECTION KP 8 - KP 8.2 SEZIONE GEOLOGICA KP 8 - KP 8.2					
Company Representative Rappresentante TAP		Turid Thormodsen		Scale: Scala		NTS		Sheet: Foglio	9 - 9
Company Reference Rif. TAP		C459		Document-No. Numero documento		IPL00 - URS - 000 - Q - TRS - 0001		at. all.	Rev. Rev.
ETG Representative Rappresentante ETG		Elisabeth Schmidt		Location Luogo		Discipline Disciplina		Attachment Allegato	Revision Revisione
Document Originator Autore del documento		G.F.		System-code Codice		Document Type Tipo		Sequenz Numero	Sequenz Numero
Vendor Doc. ID Codice documento del fornitore		46318441.00101		Societa creatrice		Disciplina Documento		Numero progressivo	Numero progressivo
Final Purpose of Issue Ai fini dell'emissione finali		Issued for Review		ACAD - FILE NAME ACAD - NOME DEL FILE		ORIGINAL SIZE FORMATO ORIGINALE		SIZE FORMATO	
				10W03_00.dwg		420 mm x 594 mm		A2	