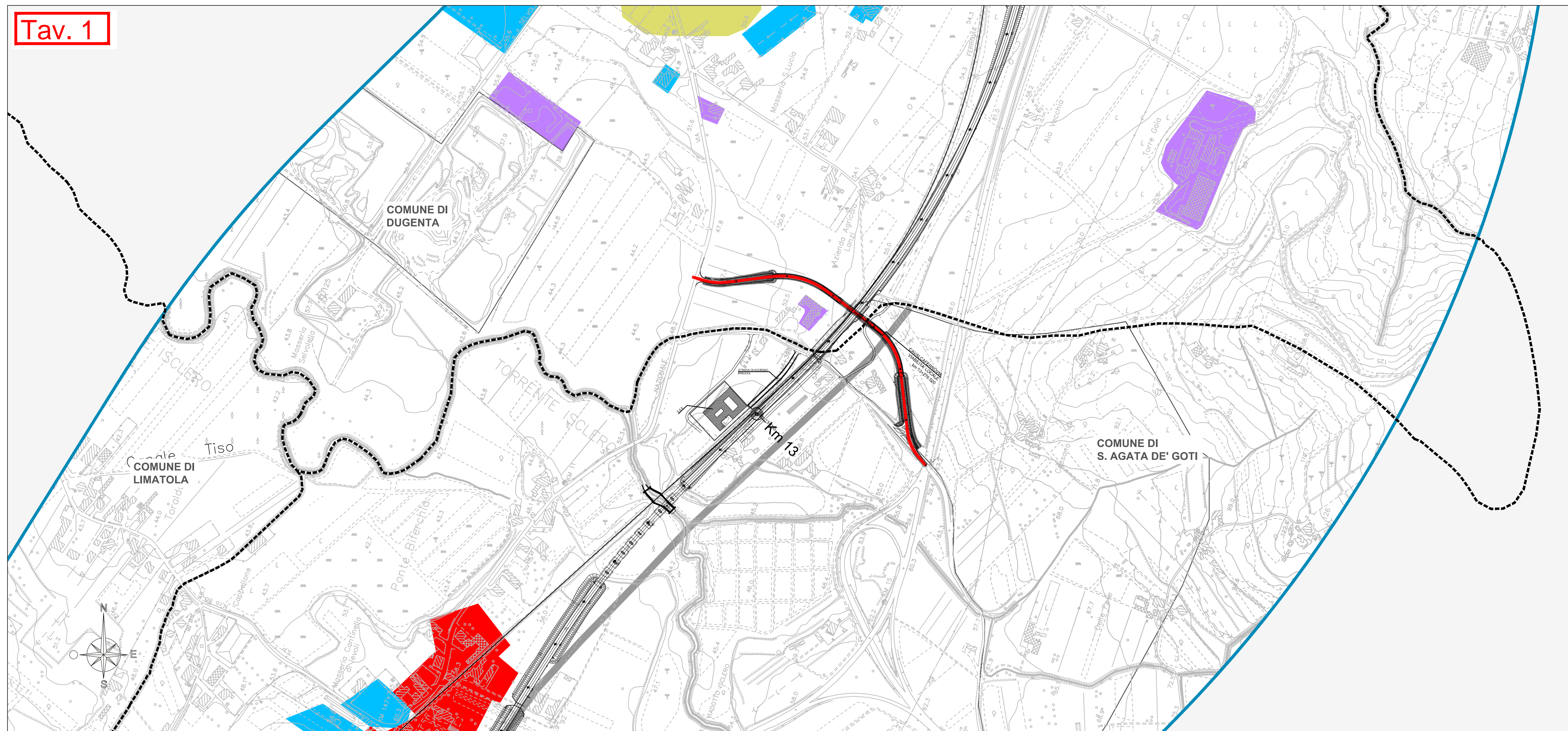
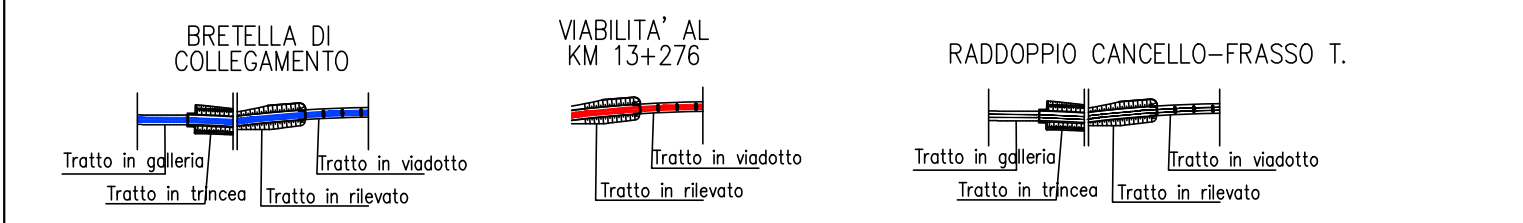


Tav. 1

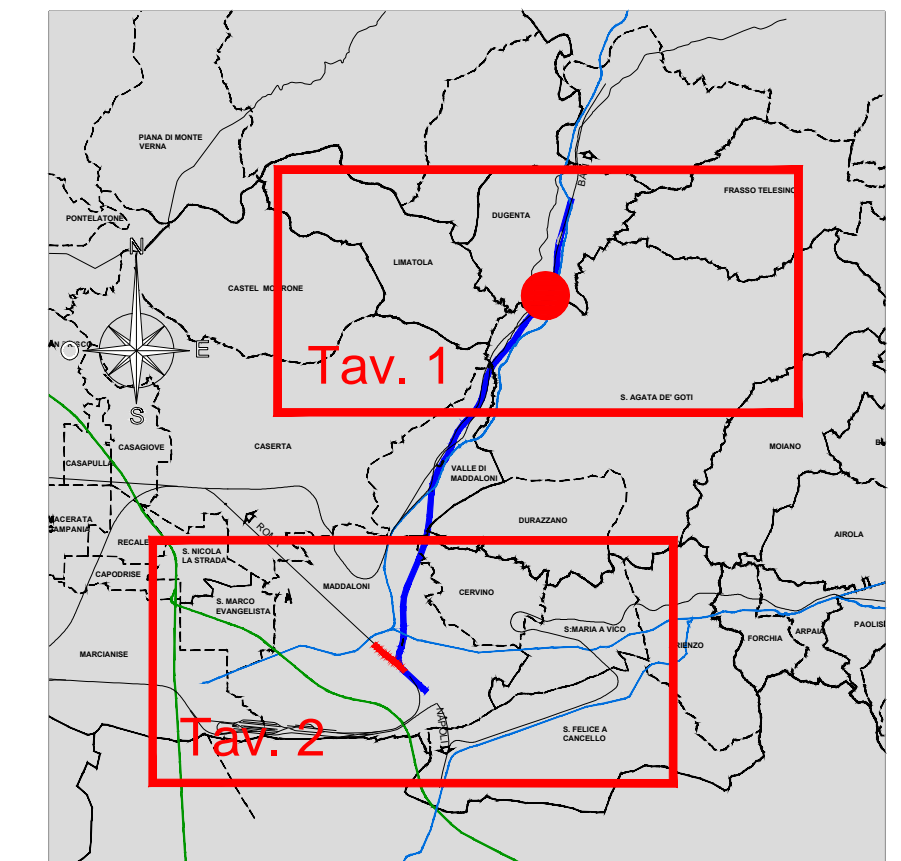


- LEGENDA**
- Nuclei urbani storicamente consolidati
 - Zona residenziale: completamento ristrutturazione
 - Zona residenziale: espansione / riqualificazione
 - Zona ASI, commerciali, Industriale e artigianale
 - Zona Agricola
 - Area di interesse generale
 - Aree naturali
 - Salvaguardia (rispetto ambientale, cimitero, stradale e ferroviario)
 - Aree turistico - ricettive
 - Zona militare
 - Cimitero
 - Area di vincolo archeologico
 - Area di rispetto archeologico
 - Zona ferroviaria di progetto

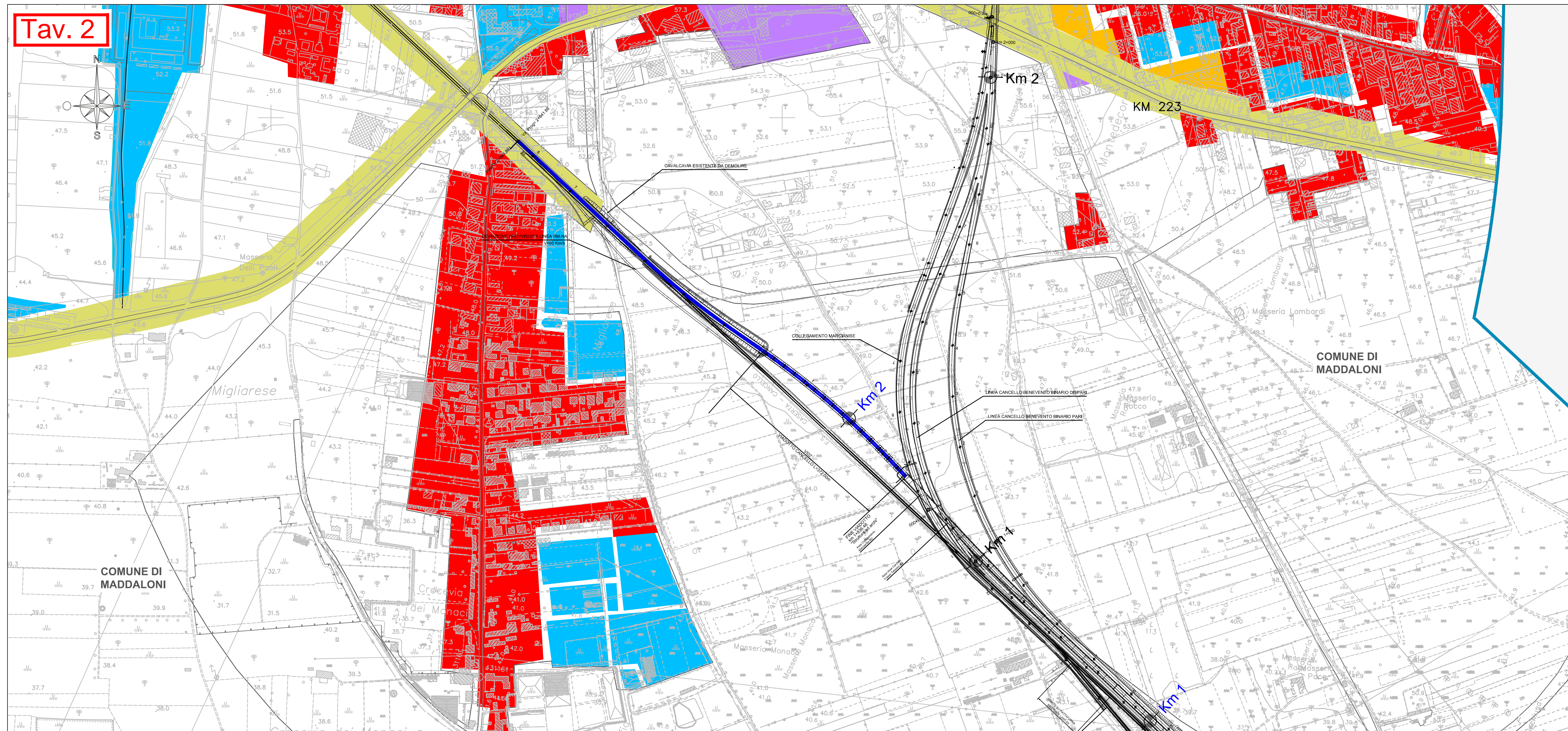


CONFINI AMMINISTRATIVI
 PROVINCIALI - - - - -
 COMUNALI - - - - -

NOTA: I dati relativi ai PRG comunali sono stati derivati dal GEOPORTALE, il sito del Sistema Informativo Territoriale della Regione Campania.



Tav. 2



COMMITTENTE:


PROGETTAZIONE:


DIREZIONE TECNICA
U.O. AMBIENTE ARCHITETTURA E ARCHEOLOGIA

PROGETTO DEFINITIVO
ITINERARIO NAPOLI - BARI
RADDOPPIO TRATTA CANCELLO - FRASSO TELESINO E VARIANTE
1° LOTTO FUZIONALE CANCELLO - FRASSO TELESINO E VARIANTE
ALLA LINEA ROMA NAPOLI VIA CASSINO NEL COMUNE DI MADDALONI
OPERA DI COLLEGAMENTO TRA STRUTTURA AD ARCHI E LA LINEA
STORICA ROMA NAPOLI VIA CASSINO E VIABILITA' AL KM 13+276
STUDIO AMBIENTALE

Mosaico degli strumenti urbanistici

SCALA :
 1:5.000

COMMESSA	LOTTO	FASE	ENTE	TIPO DOC.	OPERA/DISCIPLINA	PROGR.	REV.
IFOF	01	D	22	N5	IM0000	001	A

Revis.	Descrizione	Redatto	Data	Verificato	Data	Approvato	Data	Autorizzato	Data
A	EMISSIONE	R. Zoppi	Dic. 2015	G. Dajelli S. Mariani	Dic. 2015	F. Cerrone	Dic. 2015	A. Martino	Dic. 2015

File: n. Elab.: