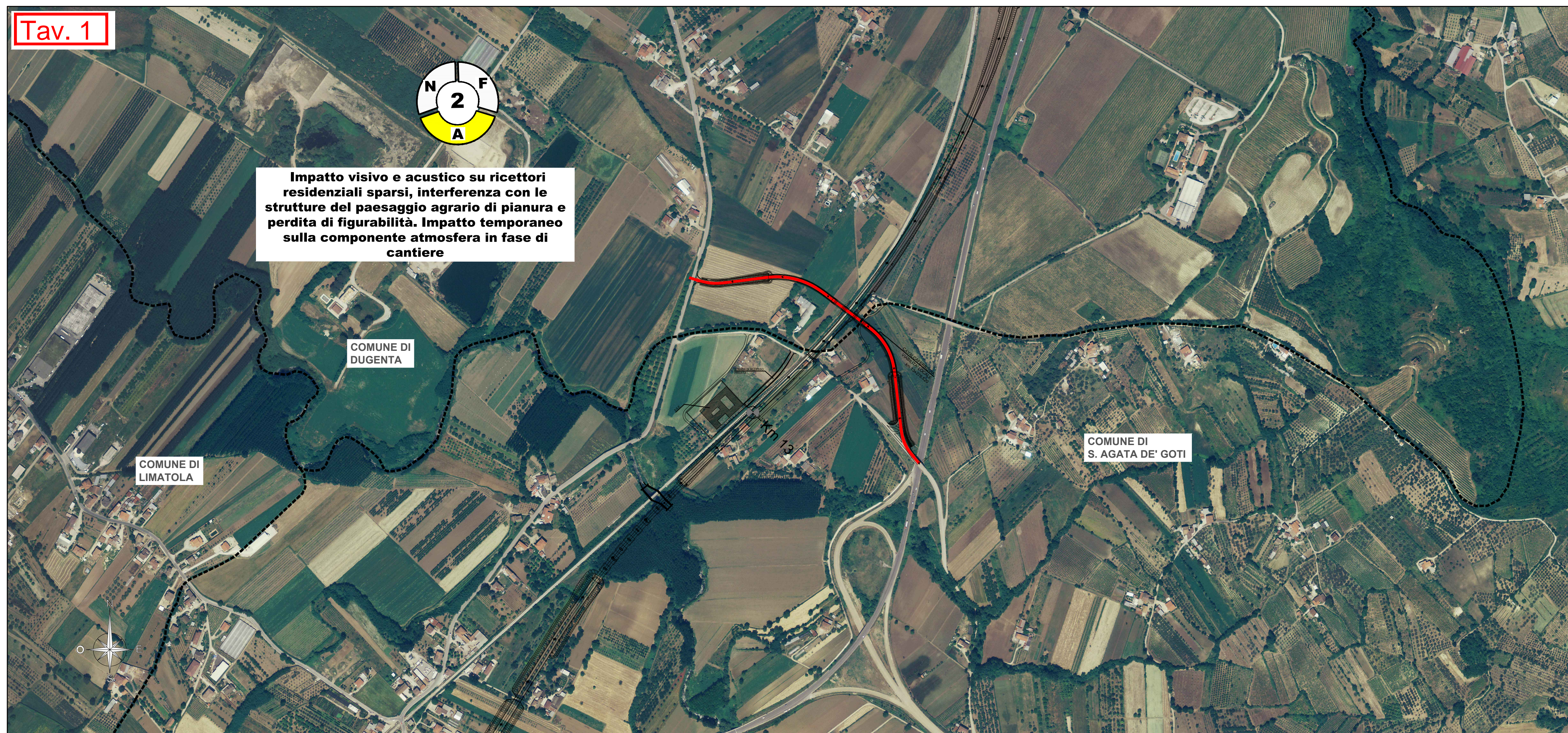
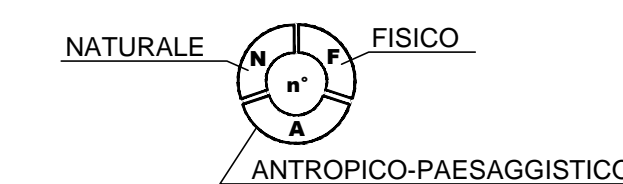


Tav. 1



LEGENDA

PROBLEMATICHE AMBIENTALI  
AMBITO D'INTERESSE

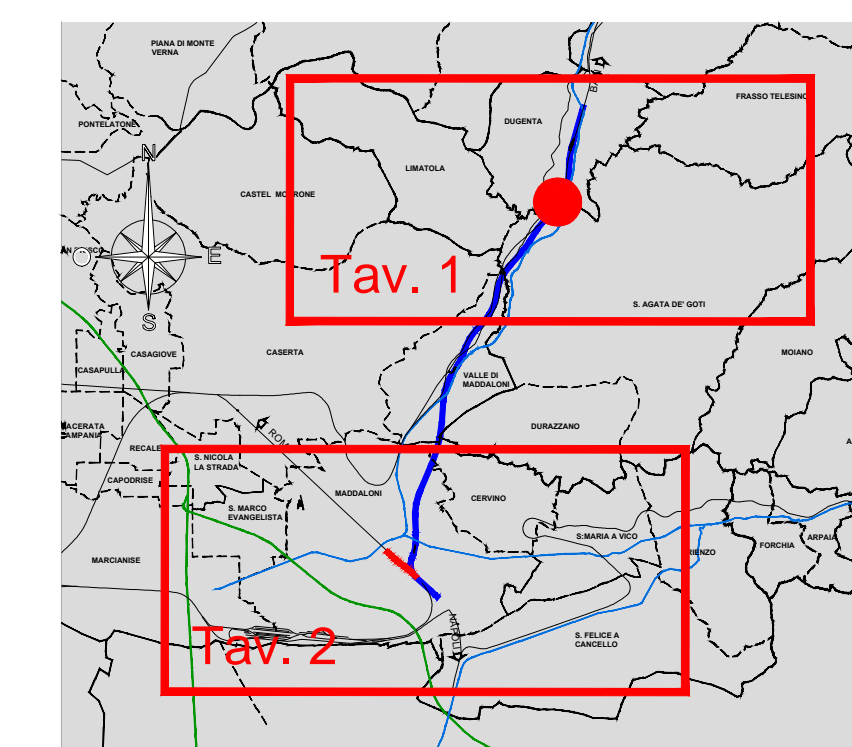
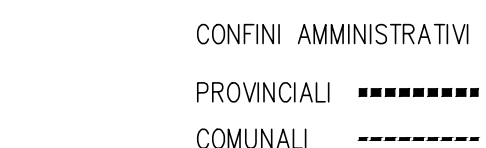
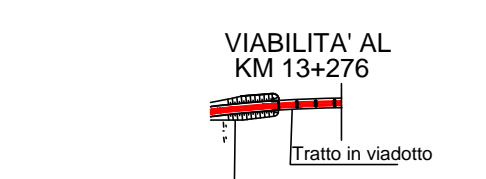
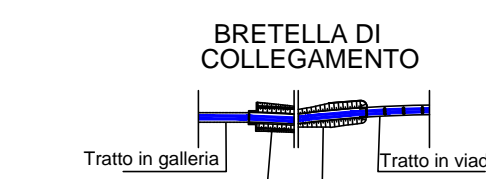


LIVELLO DI CRITICITA'

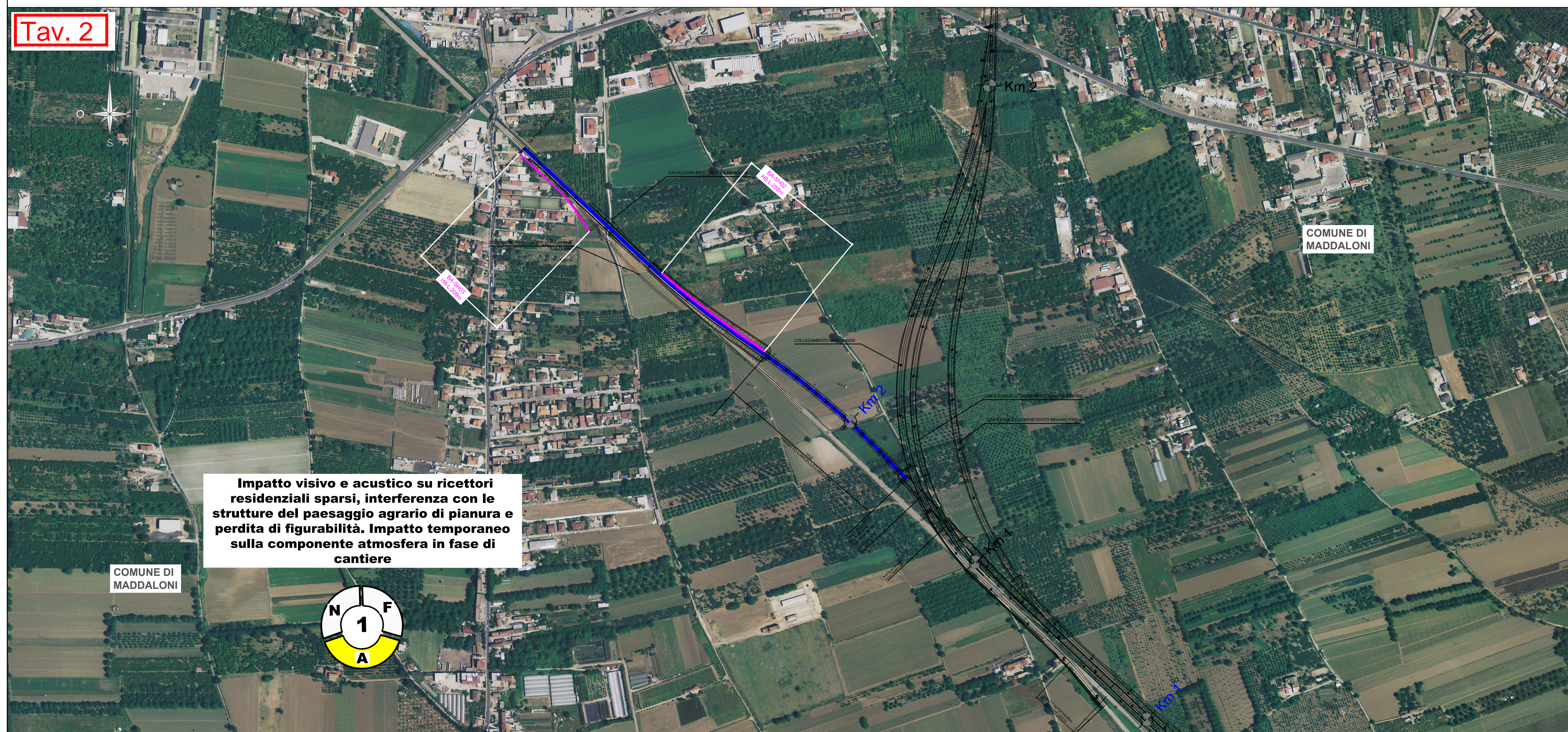


INTERVENTI DI MITIGAZIONE  
BARRIERE ACUSTICHE

Barriera H8 (6,40m da pf)



Tav. 2



COMMITTENTE:  
  
 PROGETTAZIONE:  


**DIREZIONE TECNICA  
U.O. AMBIENTE ARCHITETTURA E ARCHEOLOGIA**

**PROGETTO DEFINITIVO  
ITINERARIO NAPOLI - BARI  
RADDOPPIO TRATTA CANCELLO - FRASSO TELESINO E VARIANTE  
ALLA LINEA ROMA NAPOLI VIA CASSINO NEL COMUNE DI MADDALONI  
OPERA DI COLLEGAMENTO TRA STRUTTURA AD ARCHI E LA LINEA  
STORICA ROMA NAPOLI VIA CASSINO E VIABILITA' AL KM 13+276  
STUDIO AMBIENTALE**

Sintesi delle problematiche ambientali e delle mitigazioni  
 SCALA :  
 1:5.000

COMMESSA	LOTTO	FASE	ENTE	TIPO DOC.	OPERA/DISCIPLINA	PROGR.	REV.
IFOF	01	D	22	N5	IM0000	004	A

Revis.	Descrizione	Redatto	Data	Verificato	Data	Approvato	Data	Autorizzato	Data
A	EMISSIONE	R. Zoppi	Dic. 2015	G. Dajelli S. Mariani	Dic. 2015	F. Cerrone	Dic. 2015	A. Martino	

File:- n. Elab.: