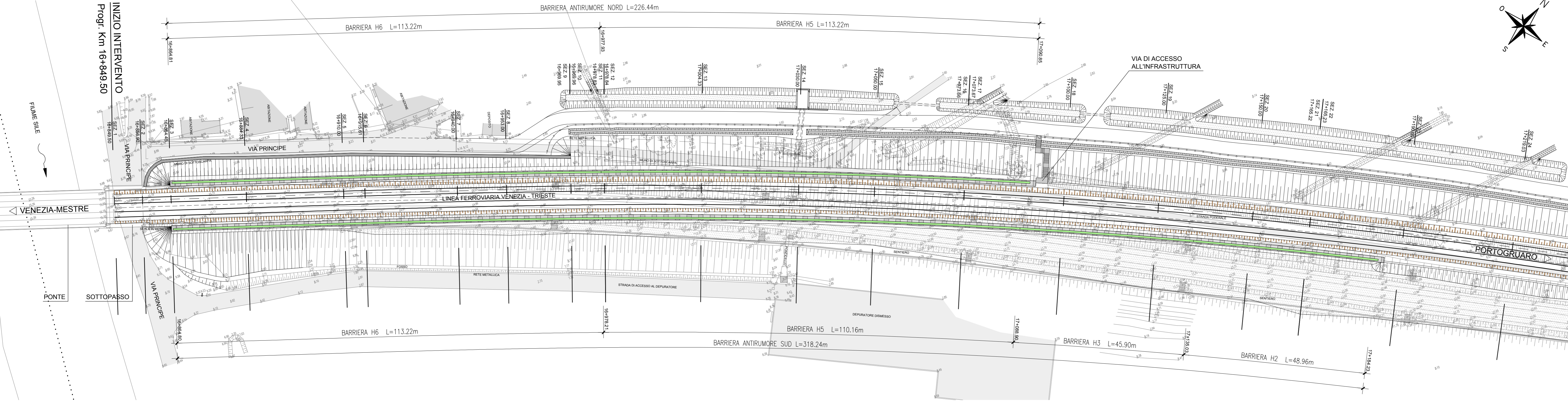
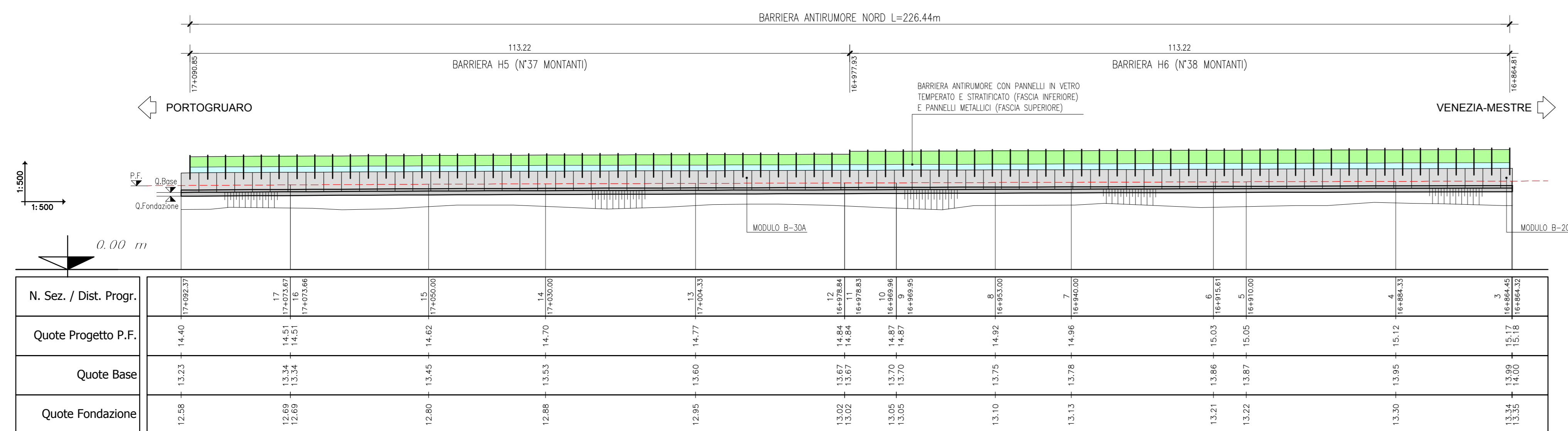


PLANIMETRIA
Scala 1 : 500

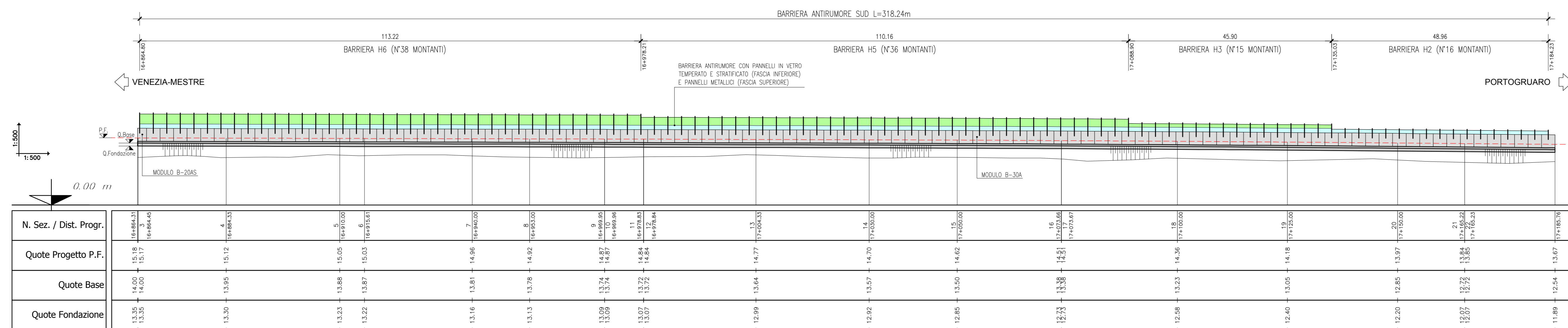


PROSPETTO BARRIERA NORD
Scala 1 : 500



NOTA:
I PANNELLI METALLICI SARANNO COLORATI IN FASE DI PRODUZIONE CON MIX CROMATICO VERDE RAL 6019, RAL 6011, RAL 6002, PER INTEGRARSI NEL CONTESTO PAESAGGISTICO CIRCOSTANTE

PROSPETTO BARRIERA SUD
Scala 1 : 500



COMMITTENTE: **RFI** RETE FERROVIARIA ITALIANA GRUPPO FERROVIE DELLO STATO ITALIANE DIREZIONE TERRITORIALE PRODUZIONE VENEZIA

PROGETTAZIONE: **sepi** STUDI ESECUZIONE PROGETTI INGEGNERIA S.E.P.I. S.r.l. Via F.lli Perini, 93 - 38122 Trento (TN)

SOGGETTO TECNICO: DIREZIONE TERRITORIALE PRODUZIONE VENEZIA S.O. INGEGNERIA E TECNOLOGIE REP. S.O.A.F.I.S. - Sele Opere d'Arte Fabbricati Impianti Speciali

PROGETTO DEFINITIVO
Linea: VENEZIA - TRIESTE
Località: QUARTO D'ALTINO - RONCADE
Progettazione definitiva dell'intervento di modifica di tracciato della linea ferroviaria Venezia - Trieste tra il km 15+600 ed il km 17+800 circa, ai fini della velocizzazione della tratta Venezia Mestre - Portogruaro

INTERVENTI DI MITIGAZIONE AMBIENTALE
BARRIERE ANTRIMORE
Planimetria e prospetti. Situazione di progetto 2

SCALA 1:500
Foglio 1 di 1

PROGETTO/ANNO	SOTTOPR.	LIVELLO	NOME DOC.	PROG. FASE FUNZ.	NUMERAZIONE
14	1	3	0	1	5
0	1	1	3	0	1
0	1	1	3	0	1

Revis.	Descrizione	Reclamo	Data	Verificato	Data	Approvato	Data	Autorizzato	Data
A	Prima emissione	Consul	13.08.15	Suspensa	14.08.15	Manager	17.08.15	Manager	17.08.15
B	Seconda istruttoria	Consul	07.09.15	Suspensa	08.09.15	Manager	11.09.15	Manager	11.09.15

POSIZIONE LINEA SEDE TECN. NOME DOC. NUMERAZIONE
ARCHIVIO L 5 9 0 T R 3 0 4 4 T B B C M A N T O 2 B

Verificato e trasmesso Data Convalidato Data Archiviato Data

Fide: 16915ED00C0101