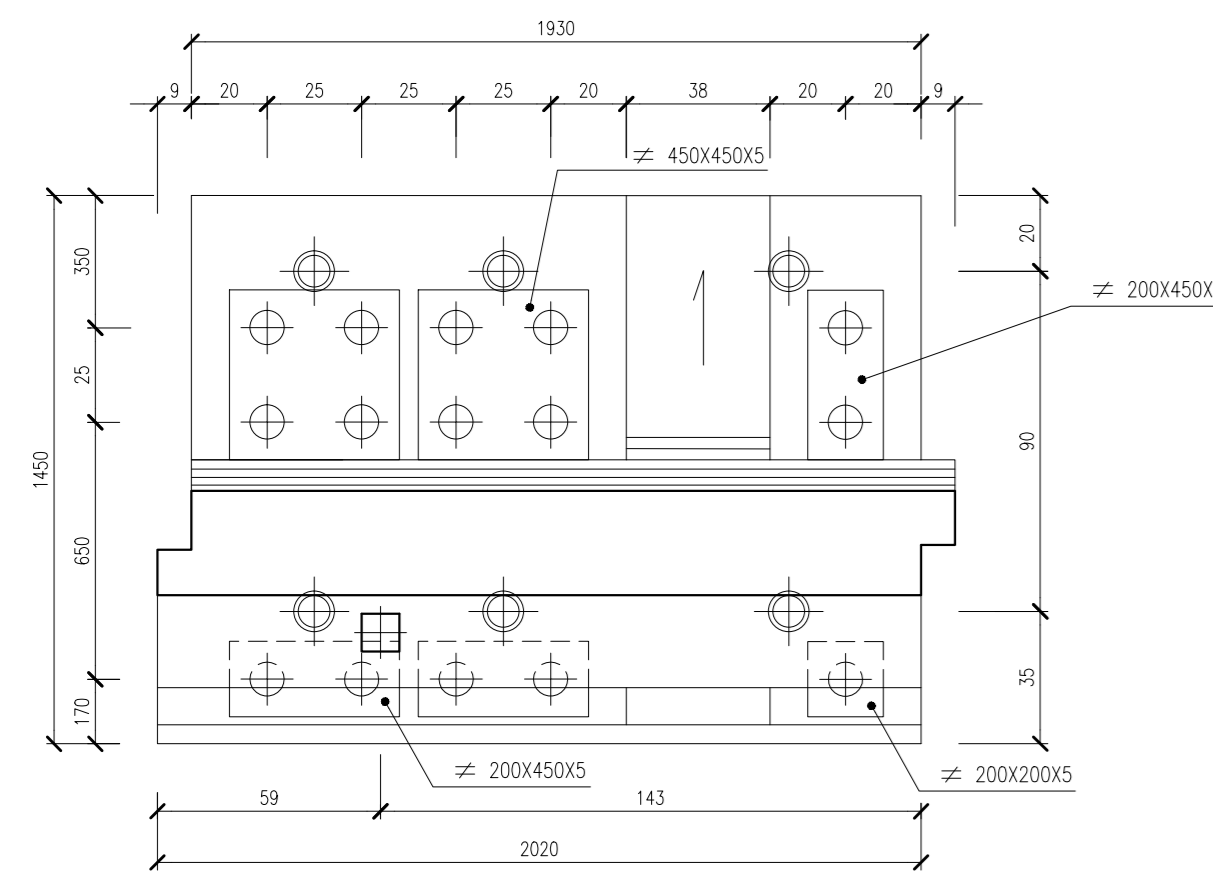
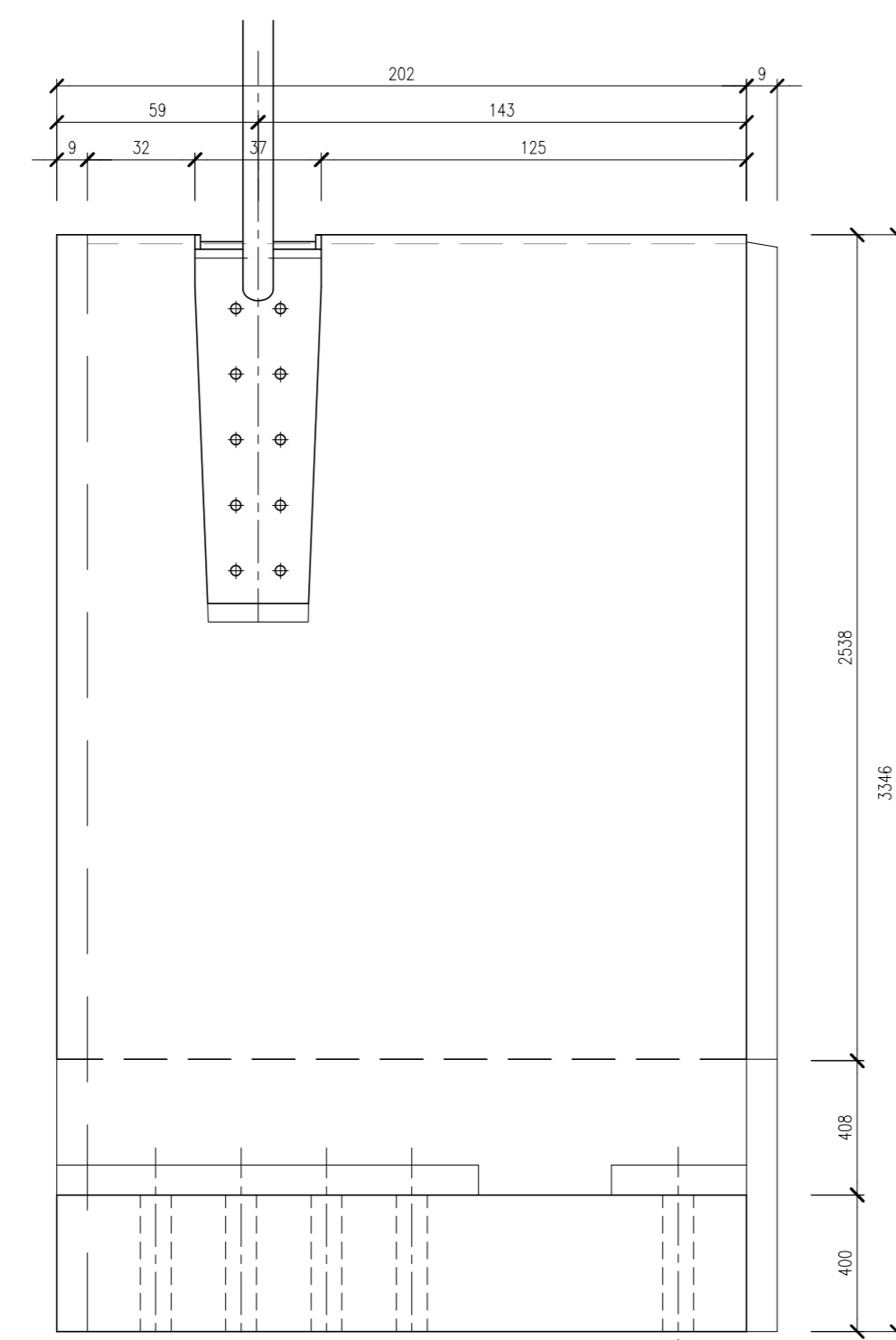


**BASE IN CALCESTRUZZO - MODULO B-20AS
(RISALTI INVERTITI)**

PIANTA
Scala 1 : 20

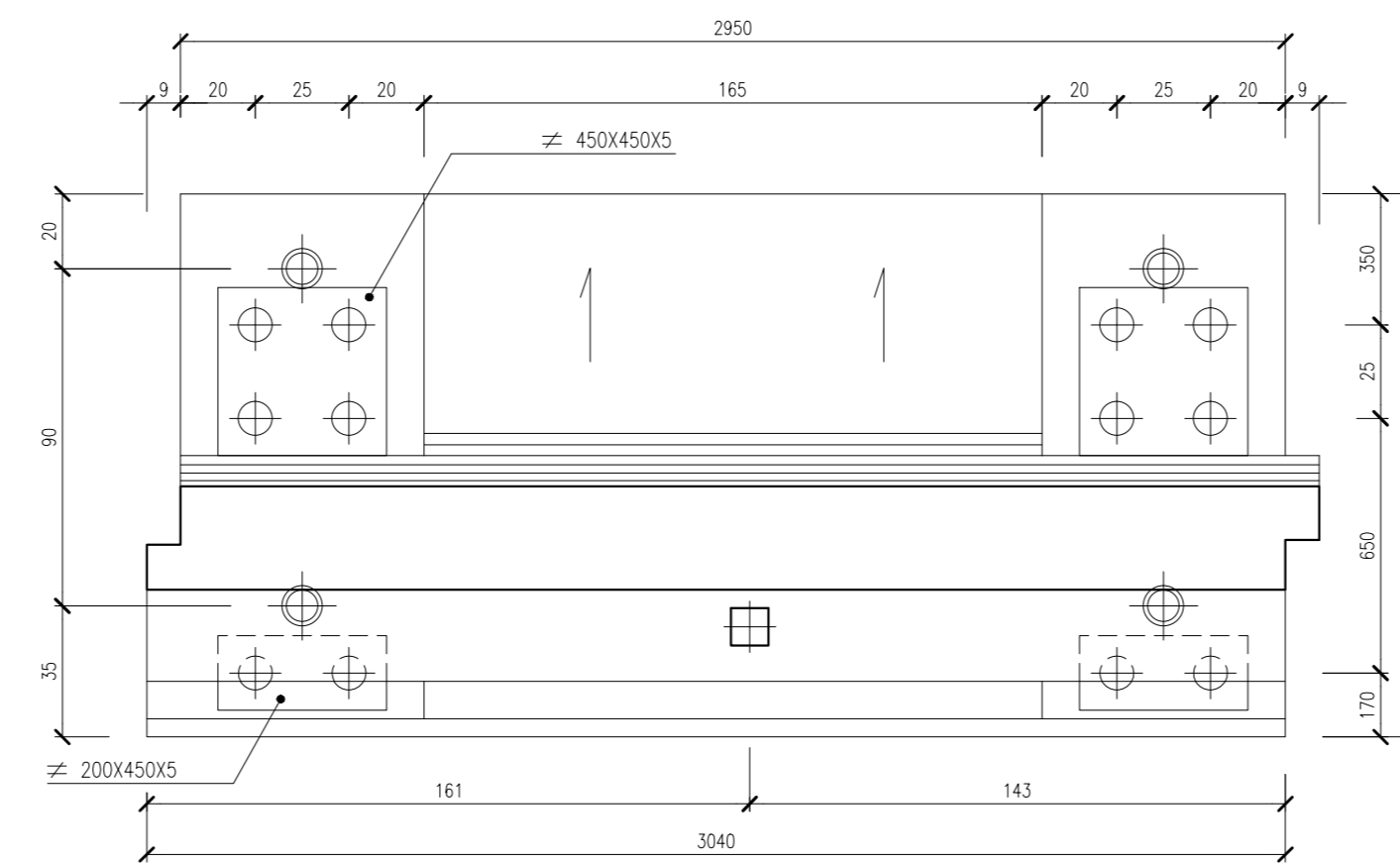


PROSPETTO
Scala 1 : 20

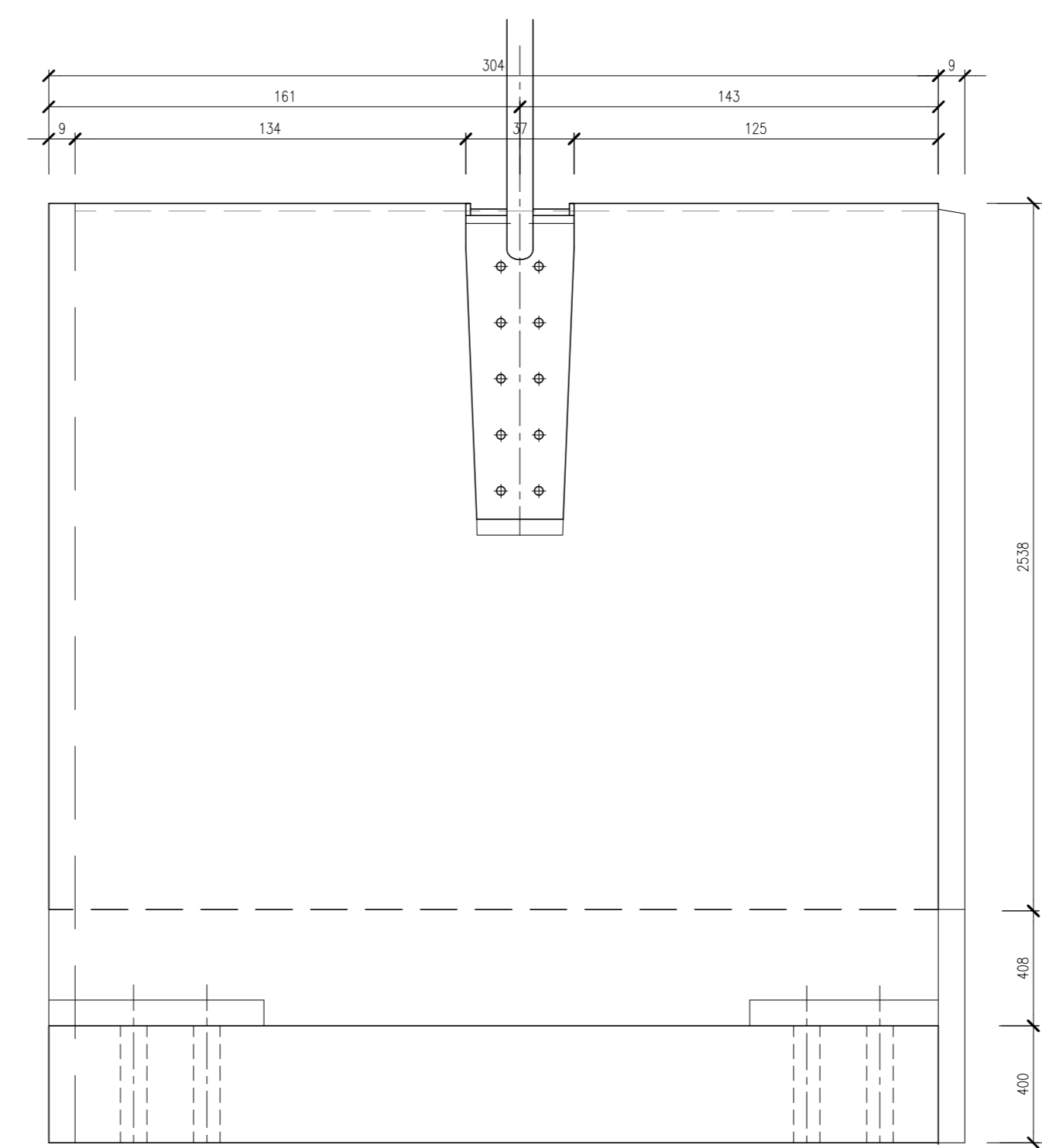


**BASE IN CALCESTRUZZO - MODULO B-30A
(RISALTI INVERTITI)**

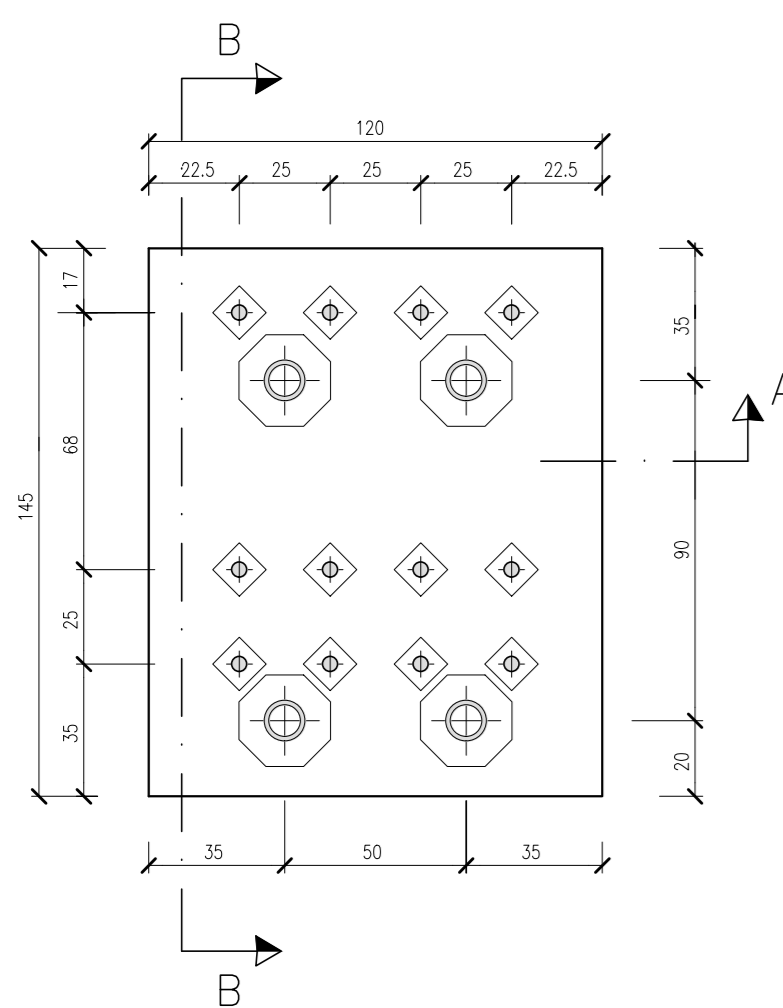
PIANTA
Scala 1 : 20



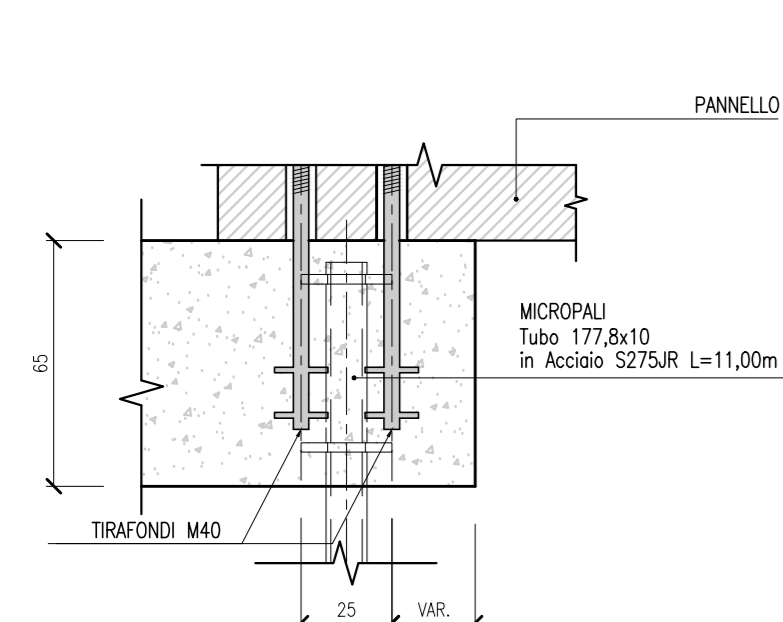
PROSPETTO
Scala 1 : 20



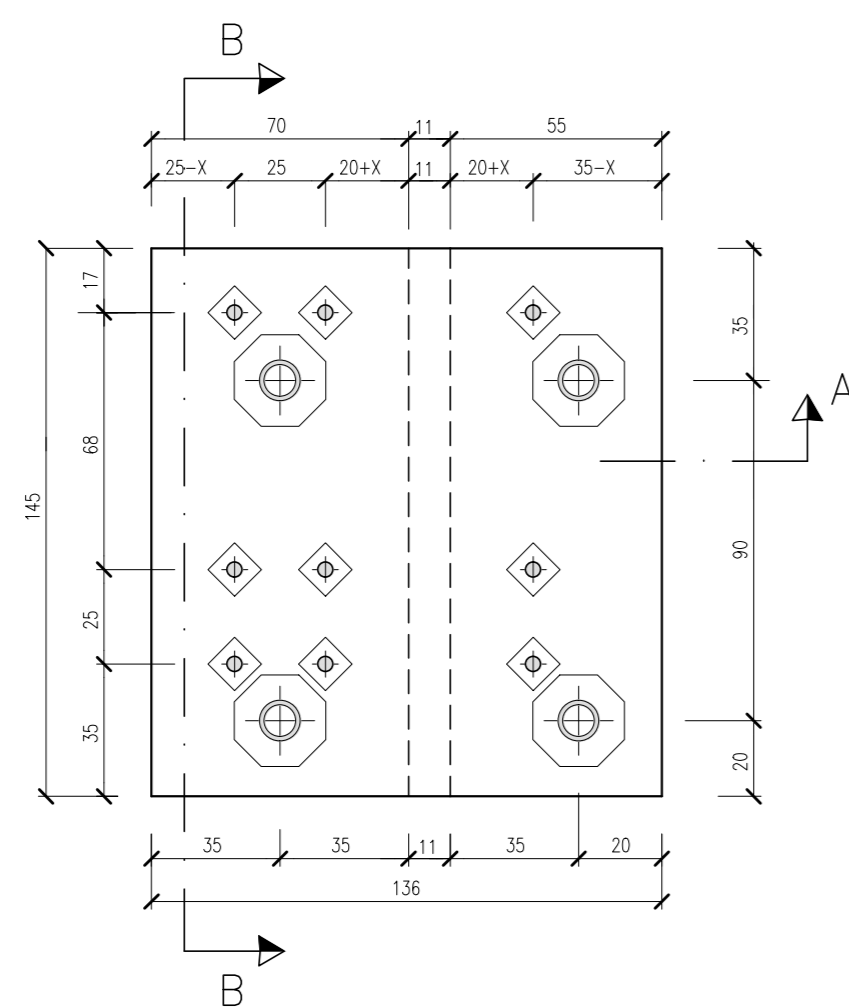
**PLINTO F-12: 120x145
PIANTA**
Scala 1 : 20



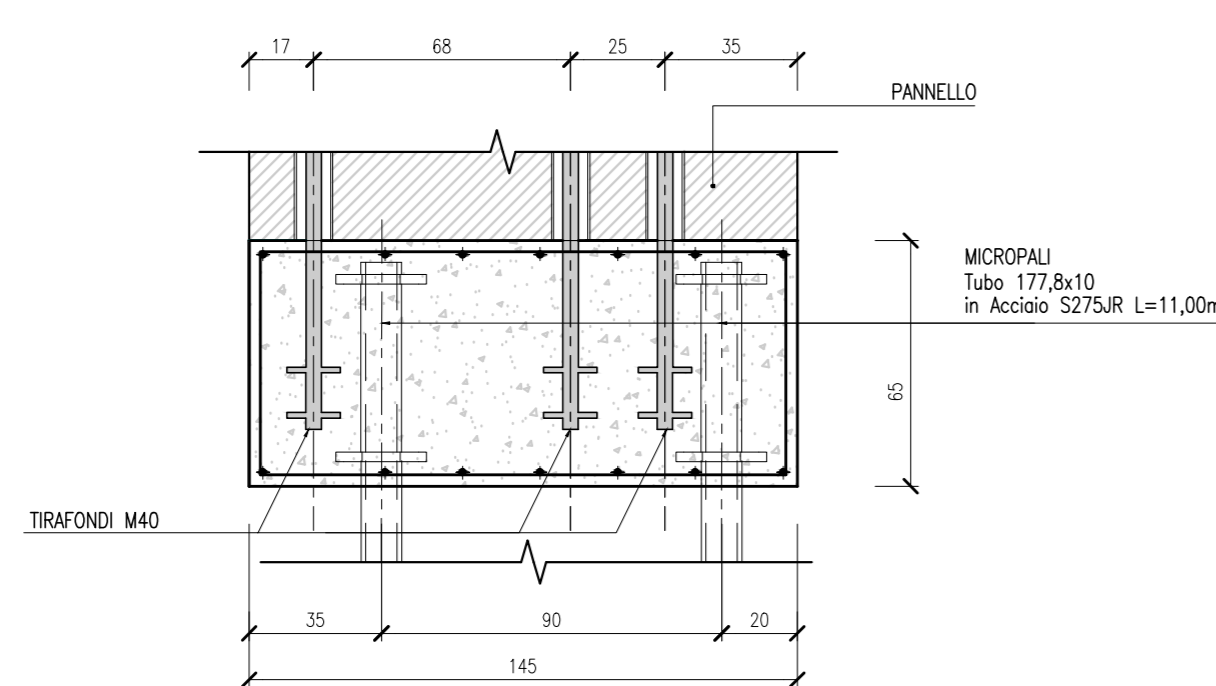
SEZIONE A-A
Scala 1 : 20



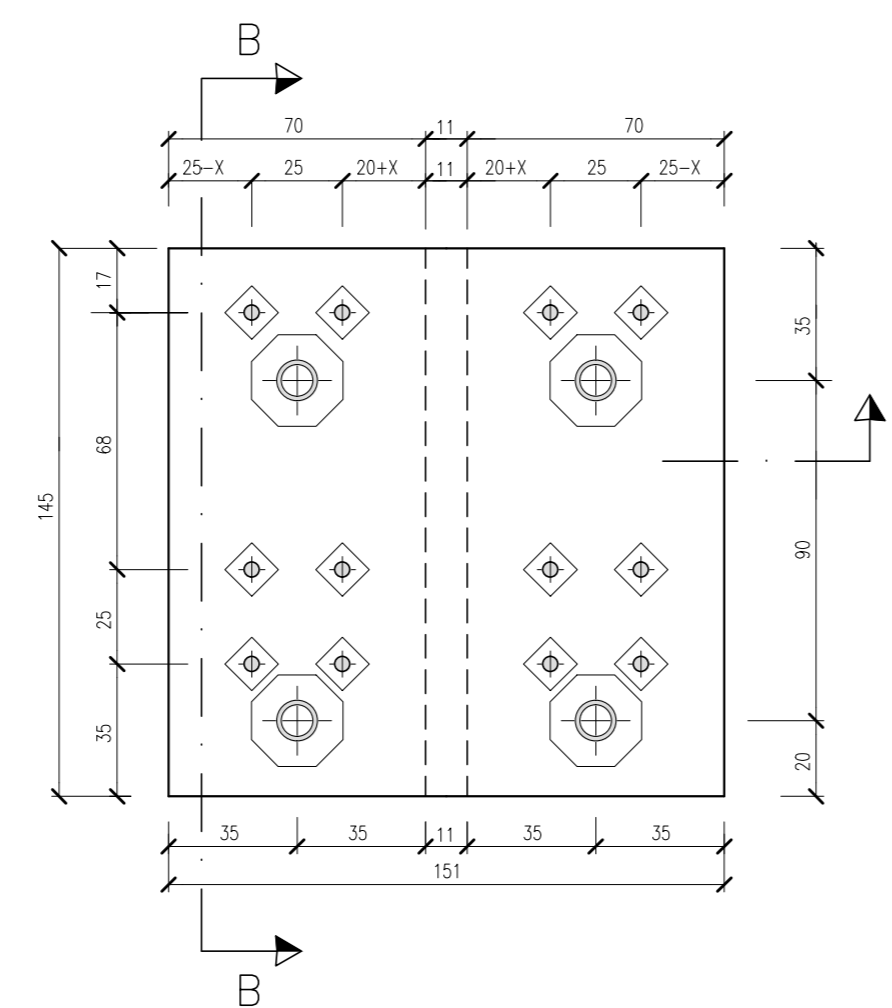
**PLINTO F-0705: 135x145
PIANTA**
Scala 1 : 20



SEZIONE B-B
Scala 1 : 20



**PLINTO F-0707: 151x145
PIANTA**
Scala 1 : 20



CARATTERISTICHE DEI MATERIALI
CONFORMI AL D.M. 14/01/2008 E ALLE NORME EUROPEE EN 206

- CALCESTRUZZO MANUFATTO PREFABBRICATO**
CONGLOMERATO CEMENTIZIO CLASSE DI RESISTENZA C35/45
R_a ≥ 45 N/mm², f_{ct,d} ≥ 35 N/mm²
COPRIFERRO NETTO: 40 mm
- CALCESTRUZZO FONDAZIONE**
CONGLOMERATO CEMENTIZIO CLASSE DI RESISTENZA C28/35
R_a ≥ 35 N/mm², f_{ct,d} ≥ 28 N/mm²
COPRIFERRO NETTO: 40 mm
- ACCIAIO PER ARMATURE**
ACCIAIO IN BARRE ADERENZA MIGLIORATA, CONTROLLATO IN STABILIMENTO. TIPO B450C (LAMINATO A CALDO), SILDABILE
f_{yk} = 540 N/mm²; f_{ctk,0.05} = 450 N/mm²
1.15 ≤ (f_{yk}/f_{ctk,0.05}) ≤ 1.35 (VALORE CARATTERISTICO DEL RAPPORTO)
(f_{yk}/f_{ctk,0.05}) ≤ 1.25 (VALORE CARATTERISTICO DEL RAPPORTO)
ALLUNGAMENTO UNIFORME AL CARICO MAX. (A_{gk}) ≥ 7.5%

COMMITTENTE: **RFI** GRUPPO FERROVIE DELLO STATO ITALIANE **EXPO** MIANO 2015
DIREZIONE TERRITORIALE PRODUZIONE VENEZIA

PROGETTAZIONE: **sepi**
STUDI ESECUZIONE PROGETTI INGEGNERIA S.E.P.I. S.r.l.
Via F.lli Perini, 93 - 38122 Trento (TN)

SOGGETTO TECNICO: DIREZIONE TERRITORIALE PRODUZIONE VENEZIA
S.O. INGEGNERIA e TECNOLOGIE
REP. S.O.A.F.E.S. - Sede Opere d'Arte, Fabbricati Impianti Speciali

PROGETTO DEFINITIVO
Linea: VENEZIA - TRIESTE
Località: QUARTO D'ALTINO - RONCADE
Progettazione definitiva dell'intervento di modifica di tracciato della linea ferroviaria Venezia - Trieste tra il km 15+600 ed il km 17+800 circa, ai fini della velocizzazione della tratta Venezia Mestre - Portogruaro

INTERVENTI DI MITIGAZIONE AMBIENTALE
BARRIERE ANTIRUMORE:
Moduli base in calcestruzzo e plinti - Lato Sud

PROGETTO/ANNO	SOTTOPR.	LIVELLO	NOME DOC.	PROG.OP.	FASE FUNZ.	NUMERAZIONE
1	4	1	3	0	W	1
1	4	1	3	P	D	T
1	4	1	3	T	B	C
1	4	1	3	0	4	0
1	4	1	3	M	A	N
1	4	1	3	T	0	5
1	4	1	3	A		

Revis.	Descrizione	Redatto	Data	Verificato	Data	Approvato	Data	Autorizzato	Data
A	Prima emissione	Costar	13/08/15	Songesta	14/08/15	Mingozzi	17/08/15	Mingozzi	17/08/15

POSIZIONE: LINEA SEDE TECN. NOME DOC. NUMERAZIONE TIMBRO
ARCHIVIO: L 3 9 0 T R 3 0 4 4 T B B C M A N T 0 5 A