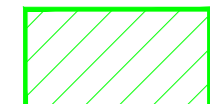


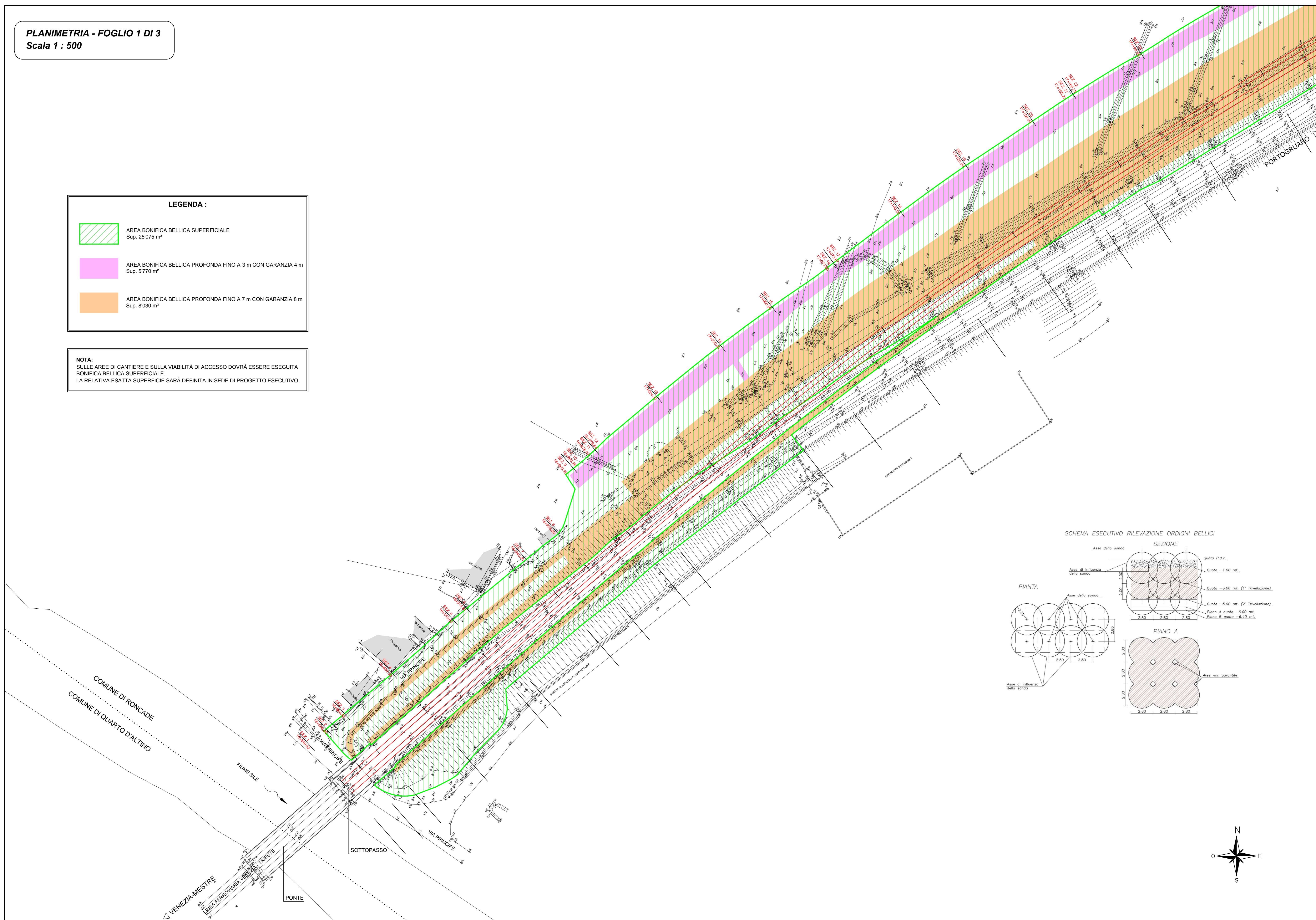


**PLANIMETRIA - FOGLIO 1 DI 3**  
Scala 1 : 500

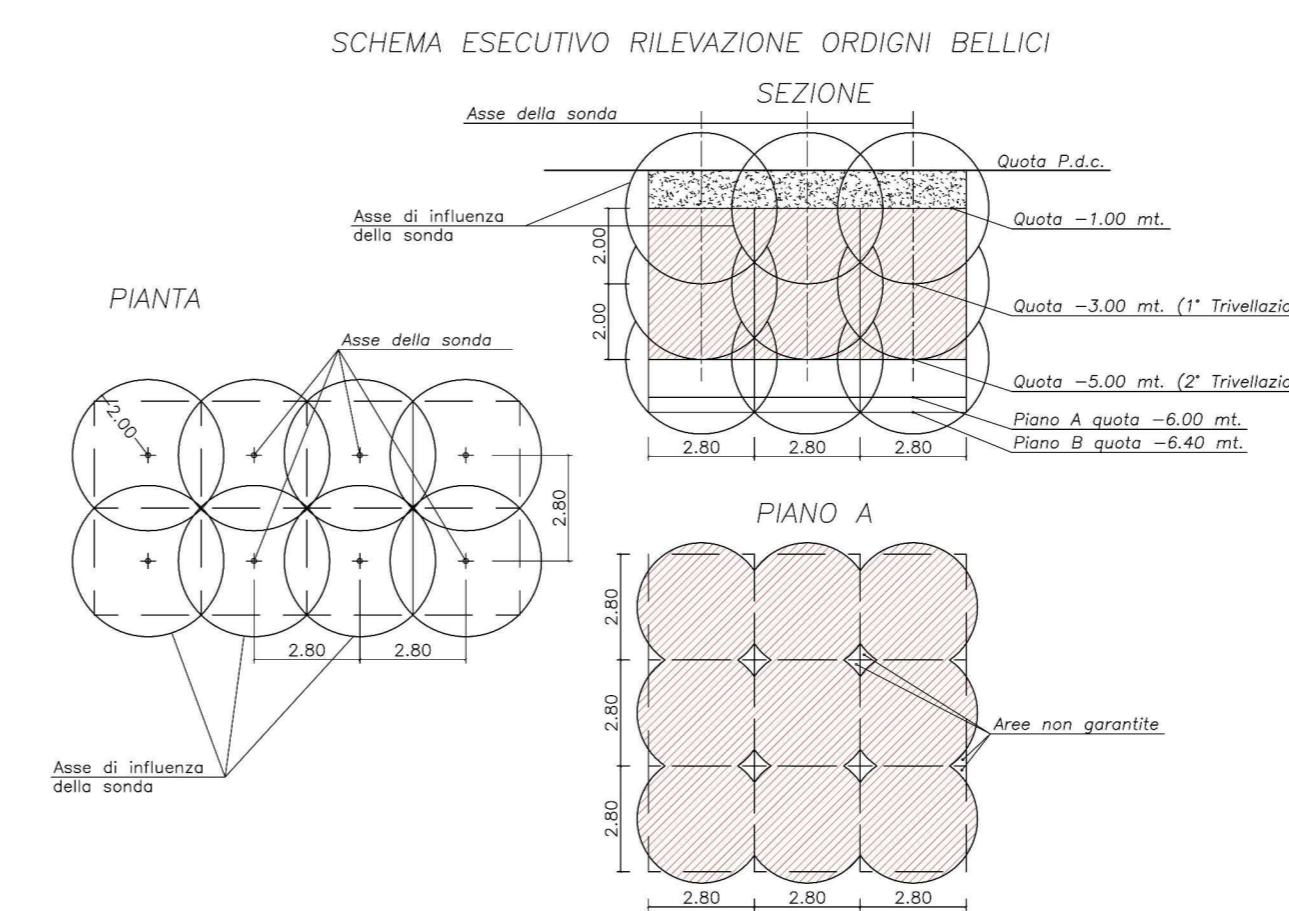
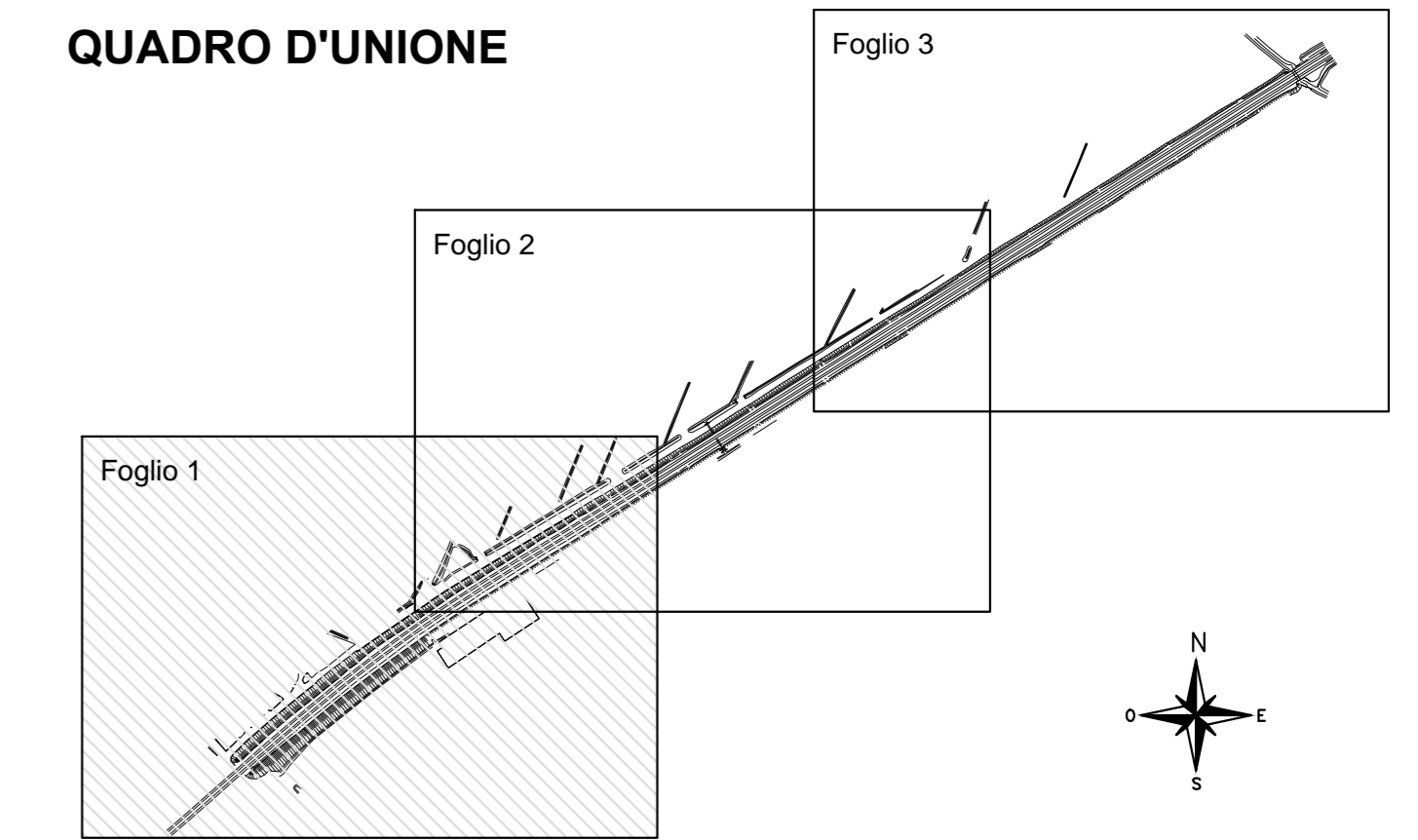
**LEGENDA :**

-  AREA BONIFICA BELLICA SUPERFICIALE  
Sup. 25'075 m<sup>2</sup>
-  AREA BONIFICA BELLICA PROFONDA FINO A 3 m CON GARANZIA 4 m  
Sup. 5'770 m<sup>2</sup>
-  AREA BONIFICA BELLICA PROFONDA FINO A 7 m CON GARANZIA 8 m  
Sup. 8'030 m<sup>2</sup>

**NOTA:**  
SULLE AREE DI CANTIERE E SULLA VIABILITÀ DI ACCESSO DOVRÀ ESSERE ESEGUITA BONIFICA BELLICA SUPERFICIALE.  
LA RELATIVA ESATTA SUPERFICIE SARÀ DEFINITA IN SEDE DI PROGETTO ESECUTIVO.



**QUADRO D'UNIONE**



COMMITTENTE:  **GRUPPO FERROVIE DELLO STATO ITALIANE**  
DIREZIONE TERRITORIALE PRODUZIONE VENEZIA

PROGETTAZIONE:  **STUDI ESECUTIVE PROGETTI INGEGNERIA S.E.P.I. S.r.l.**  
Via F.lli Perini, 93 - 38122 Trento (TN)

SOGGETTO TECNICO: DIREZIONE TERRITORIALE PRODUZIONE VENEZIA  
S.O. INGEGNERIA e TECNOLOGIE  
REP. S.O.A.F.I.S. - Sede Opere d'Arte Fabbricati Impianti Speciali

**PROGETTO DEFINITIVO**  
Linea: VENEZIA - TRIESTE  
Località: QUARTO D'ALTINO - RONCADE  
Progettazione definitiva dell'intervento di modifica di tracciato della linea ferroviaria Venezia - Trieste tra il km 15+600 ed il km 17+800 circa, ai fini della velocizzazione della tratta Venezia Mestre - Portogruaro

**BONIFICA DA ORDIGNI BELLICI**  
Pianimetria  
SCALA 1:500  
Foglio 1 di 3

PROGETTO/ANNO	SOTTOPR.	LIVELLO	NOME DOC.	PROG.OP.	FASE FUNZ.	NUMERAZIONE
1	4	1	1	3	0	1
0	0	1	P	T	B	C
0	4	0	4	0	4	0
B	B	N	T	0	1	B

Revis.	Descrizione	Redatto	Data	Verificato	Data	Approvato	Data	Autorizzato	Data
A	Prima emissione	Conar	13/08/15	Scoperta	14/08/15	Manager	17/08/15	Manager	17/08/15
B	Seconda istruttoria	Conar	07/09/15	Scoperta	08/09/15	Manager	11/09/15	Manager	11/09/15

POSIZIONE LINEA: L 3 9 0  
SEDE TECN.: T R 5 0 4 4  
NOME DOC.: T B B C  
NUMERAZIONE: B B N T 0 1 B  
ARCHIVIO: Verificato e trasmesso Data: Convalidato Data: Archiviato Data: 