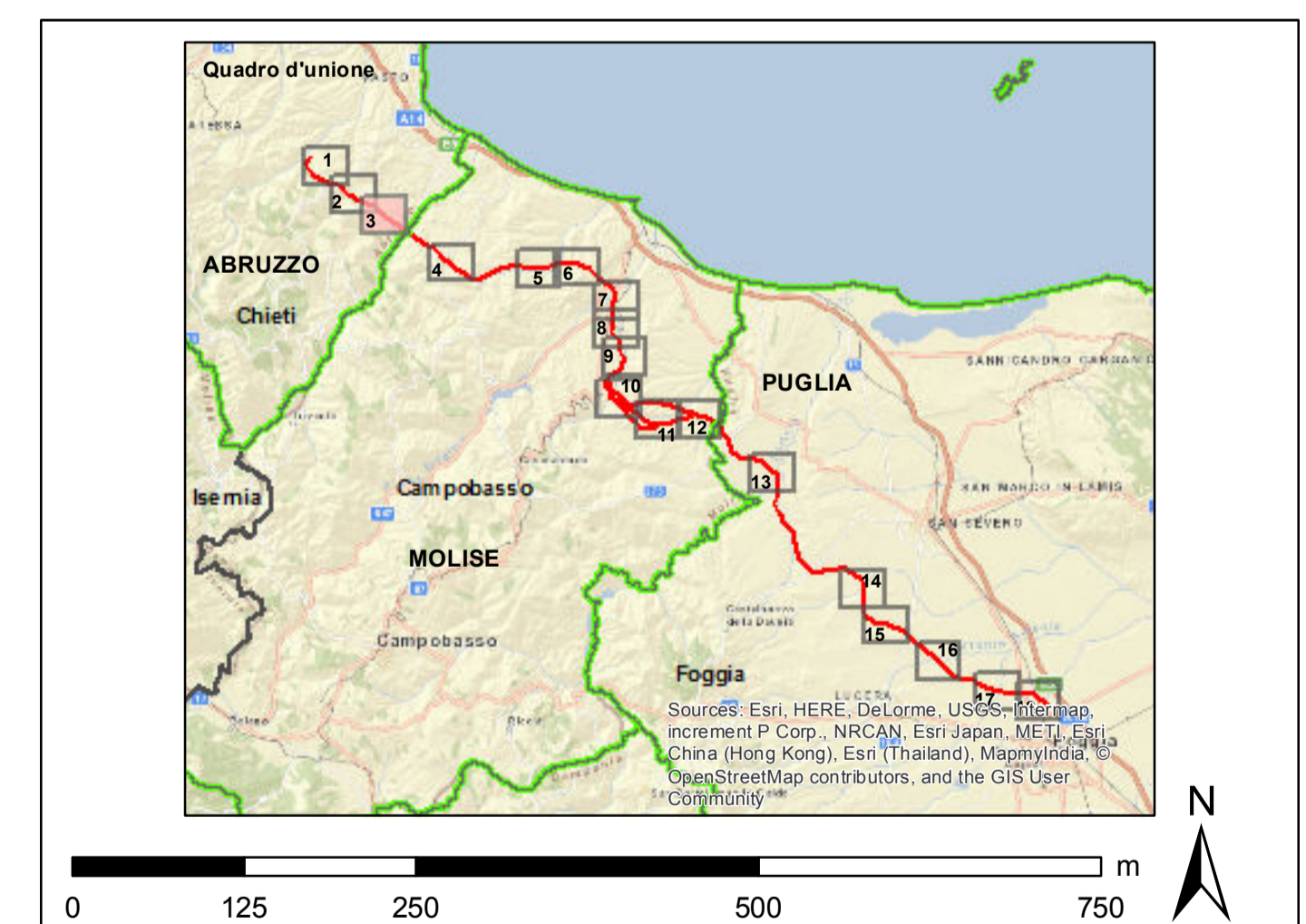




- alternative al progetto SIA**
- nuovo sostegno
 - sostegno esistente
 - sostegno demolito
 - nuovo tracciato a 380 kV in doppia terna
 - nuovo tracciato a 380 kV in singola terna
 - demolizione
 - ottimizzazioni
 - nuovo sostegno
 - nuova linea a 380 kV
 - tracciati SIA
 - nuovo sostegno
 - sostegno esistente
 - nuovo elettrodotto a 380 kV in doppia terna
 - nuovo elettrodotto a 380 kV in singola terna
 - demolizione
 - variante aerea
 - linea oggetto di iter autorizzativo distinto
- impianti esistenti**
- Stazione 380 kV RTN
 - Stazione 150 kV RTN
 - Allacciamento
 - Cabina Utente
 - Stazione non RTN e Cabina Primaria
 - Centrale Termoelettrica
 - Centrale Idroelettrica
 - Centrale Eolica
- linee elettriche esistenti**
- 380 kV Aerea RTN
 - 380 kV Aerea non RTN
 - 150 kV Cavo RTN
 - 150 kV Aerea non RTN
 - 150 kV Cavo non RTN
 - Stazione elettrica esistente
- buffer di 2 Km dal tracciato
limite comunale



REVISIONI					
00	dicembre 2015	prima emissione	P. Curato	A. Sotgiu	N. Bisogni
N.	DATA	DESCRIZIONE	ELABORATO	VERIFICATO	APPROVATO

TERNA Rete Italia

DEER110138SA00611_1_1 Tav 3/18

TITOLO
Elettrodotto 380 kV in DT "Gissi-Larino-Foggia"
Integrazioni volontarie allo Studio di Impatto Ambientale

Corografia delle alternative di progetto su ortofoto

NOME DEL FILE	DEER110138SA00611_1_1_3	FORMATO	A0	SCALA	1:5.000	FOLIO	3 / 18
---------------	-------------------------	---------	----	-------	---------	-------	--------

Goldier Associates

Questo documento contiene informazioni di proprietà TERNA S.p.A. e deve essere utilizzato esclusivamente dal destinatario in relazione alla finalità per la quale è stato ricevuto. È vietata qualsiasi forma di riproduzione o divulgazione senza il permesso scritto di TERNA S.p.A. This document contains information proprietary to TERNA S.p.A. and it will have to be used exclusively for the purposes for which it has been furnished. Whatever shape of spreading or reproduction without the written permission of TERNA S.p.A. is prohibited.