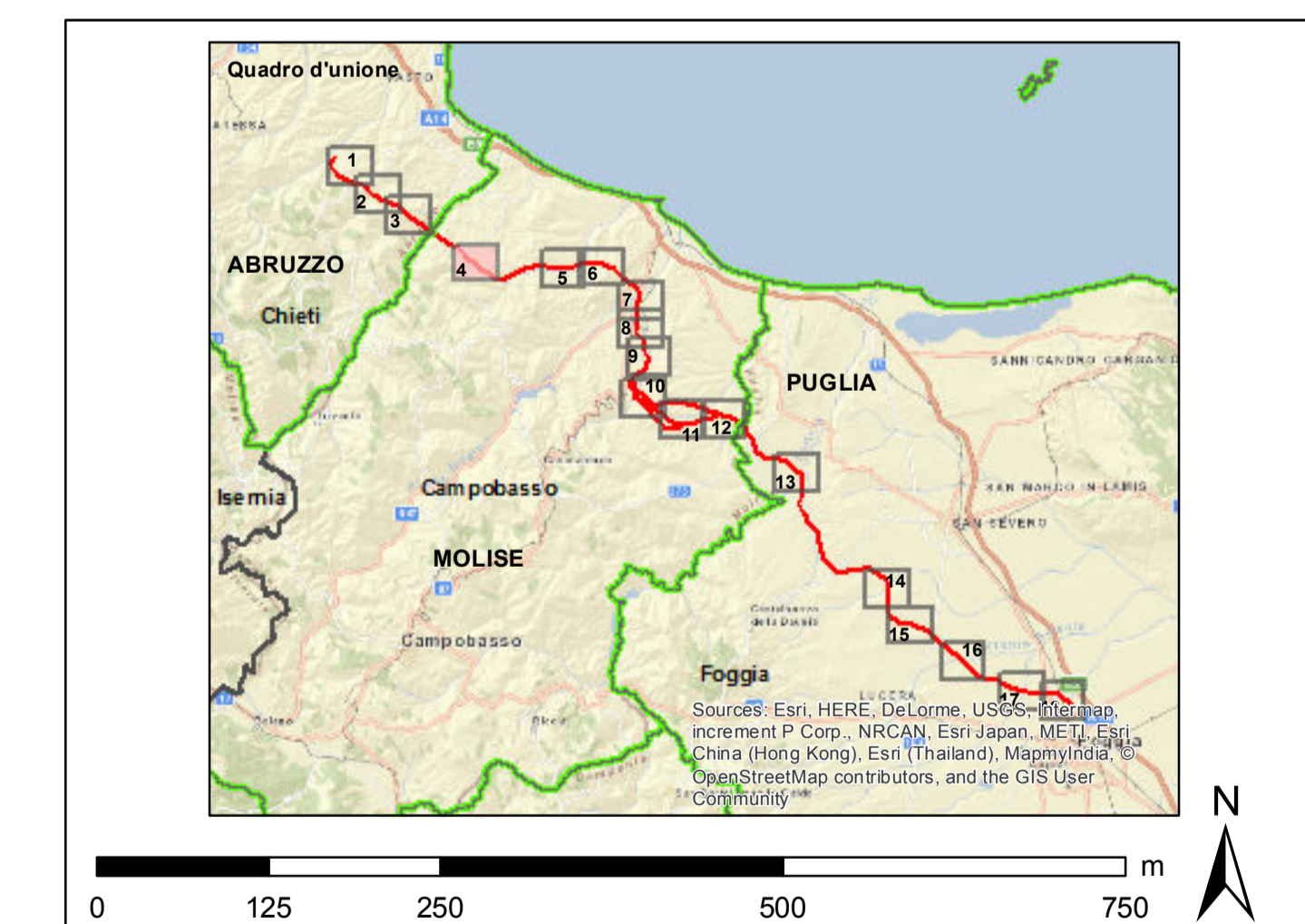




- alternative al progetto SIA**
- nuovo sostegno
 - sostegno esistente
 - sostegno demolito
 - nuovo tracciato a 380 kV in doppia terna
 - nuovo tracciato a 380 kV in singola terna
 - × × × demolizione
- ottimizzazioni**
- nuovo sostegno
 - nuova linea a 380 kV
- tracciati SIA**
- nuovo sostegno
 - sostegno esistente
 - nuovo elettrodotto a 380 kV in doppia terna
 - nuovo elettrodotto a 380 kV in singola terna
 - × × × demolizione
 - variante aerea
 - linea oggetto di iter autorizzativo distinto
- impianti esistenti**
- Stazione 380 kV RTN
 - Stazione 150 kV RTN
 - ★ Allacciamento
 - Cabina Utente
 - Stazione non RTN e Cabina Primaria
 - Centrale Termoelettrica
 - Centrale Idroelettrica
 - Centrale Eolica
- linee elettriche esistenti**
- 380 kV Aerea RTN
 - 380 kV Aerea non RTN
 - 150 kV Cavo RTN
 - 150 kV Aerea non RTN
 - 150 kV Cavo non RTN
 - Stazione elettrica esistente
- buffer di 2 Km dal tracciato
 --- limite comunale



00	dicembre 2015	prima emissione	P. Curato	A. Sotgiu	N. Biagioni
N.	DATA	DESCRIZIONE	ELABORATO	VERIFICATO	APPROVATO

DEER1013BSA00611_1_Tav 4/18

Terna Rete Italia
 TERNA GROUP

Titolo
 Elettrodotto 380 kV in DT "Gissi-Larino-Foggia"
 Integrazioni volontarie allo Studio di Impatto Ambientale

Corografia delle alternative di progetto su ortofoto

NOME DEL FILE	FORMATO	SCALA	FOLIO
DEER1013BSA00611_1_4	A0	1:5.000	4 / 18

Goldner Associates

Questo documento contiene informazioni di proprietà Terna SpA e deve essere utilizzato esclusivamente dal destinatario in relazione alla finalità per la quale è stato ricevuto. È vietata qualsiasi forma di riproduzione o divulgazione senza il permesso scritto di Terna SpA. This document contains information proprietary to TERNA S.p.A. and it will have to be used exclusively for the purposes for which it has been furnished. Whichever shape of spreading or reproduction without the written permission of TERNA S.p.A. is prohibited.