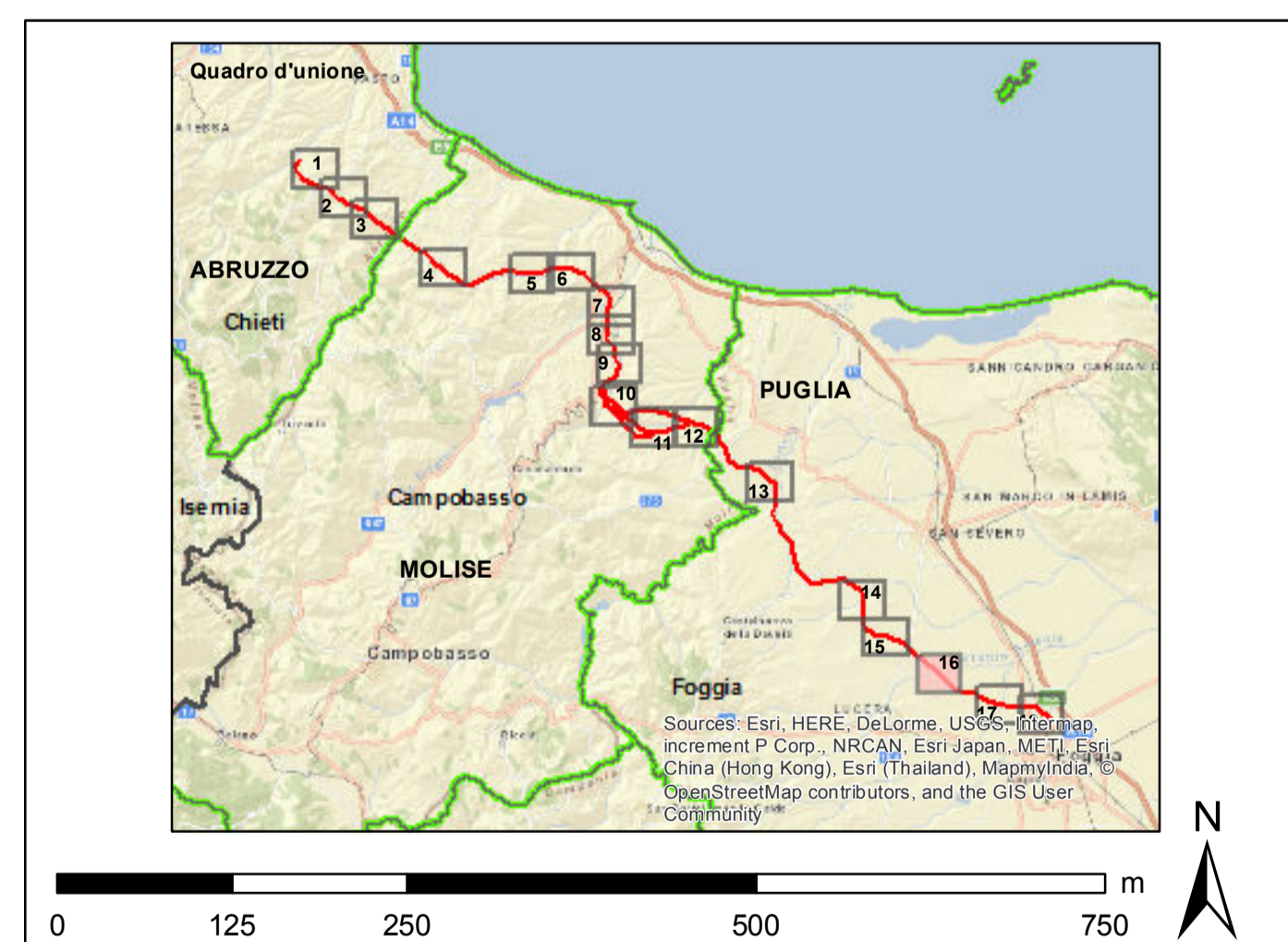




- alternative al progetto SIA**
- nuovo sostegno
  - sostegno esistente
  - sostegno demolito
  - nuovo tracciato a 380 kV in doppia terna
  - nuovo tracciato a 380 kV in singola terna
  - × × × demolizione
  - variante aerea
  - linea oggetto di iter autorizzativo distinto
- impianti esistenti**
- Stazione 380 kV RTN
  - Stazione 150 kV RTN
  - \* Allacciamento
  - Cabina Utente
  - Stazione non RTN e Cabina Primaria
  - Centrale Termoelettrica
  - Centrale Idroelettrica
  - Centrale Eolica
- linee elettriche esistenti**
- 380 kV Aerea RTN
  - 380 kV Aerea non RTN
  - 150 kV Cavo RTN
  - 150 kV Aerea non RTN
  - 150 kV Cavo non RTN
  - Stazione elettrica esistente
- buffer di 2 Km dal tracciato  
 □ limite comunale



REVISIONI				
00	dicembre 2015	prima emissione	P. Curato	A. Sotgiu ING. SISM
N.	DATA	DESCRIZIONE	ELABORATO	VERIFICATO APPROVATO

CODIFICA DELL'ELABORATO			
DEER1101385A00611_L_1 Tav 16/18			
<b>Titolo</b> <b>Electrodoto 380 kV in DT "Gissi-Larino-Foggia"</b> <b>Integrazioni volontarie allo Studio di Impatto Ambientale</b> <b>Corografia delle alternative di progetto su ortofoto</b>			
NOME DEL FILE	FORMATO	SCALA	Foglio
DEER1101385A00611_L_1_H	A0	1:5.000	16 / 18

Questo documento contiene informazioni di proprietà Terna S.p.A. e deve essere utilizzato esclusivamente dal destinatario in relazione alle finalità per le quali è stato ricevuto. È vietata qualsiasi forma di riproduzione o divulgazione senza il permesso scritto di Terna S.p.A. This document contains information proprietary to TERNA S.p.A. and it will have to be used exclusively for the purposes for which it has been furnished. Whichever shape of spreading or reproduction without the written permission of TERNA S.p.A. is prohibited.