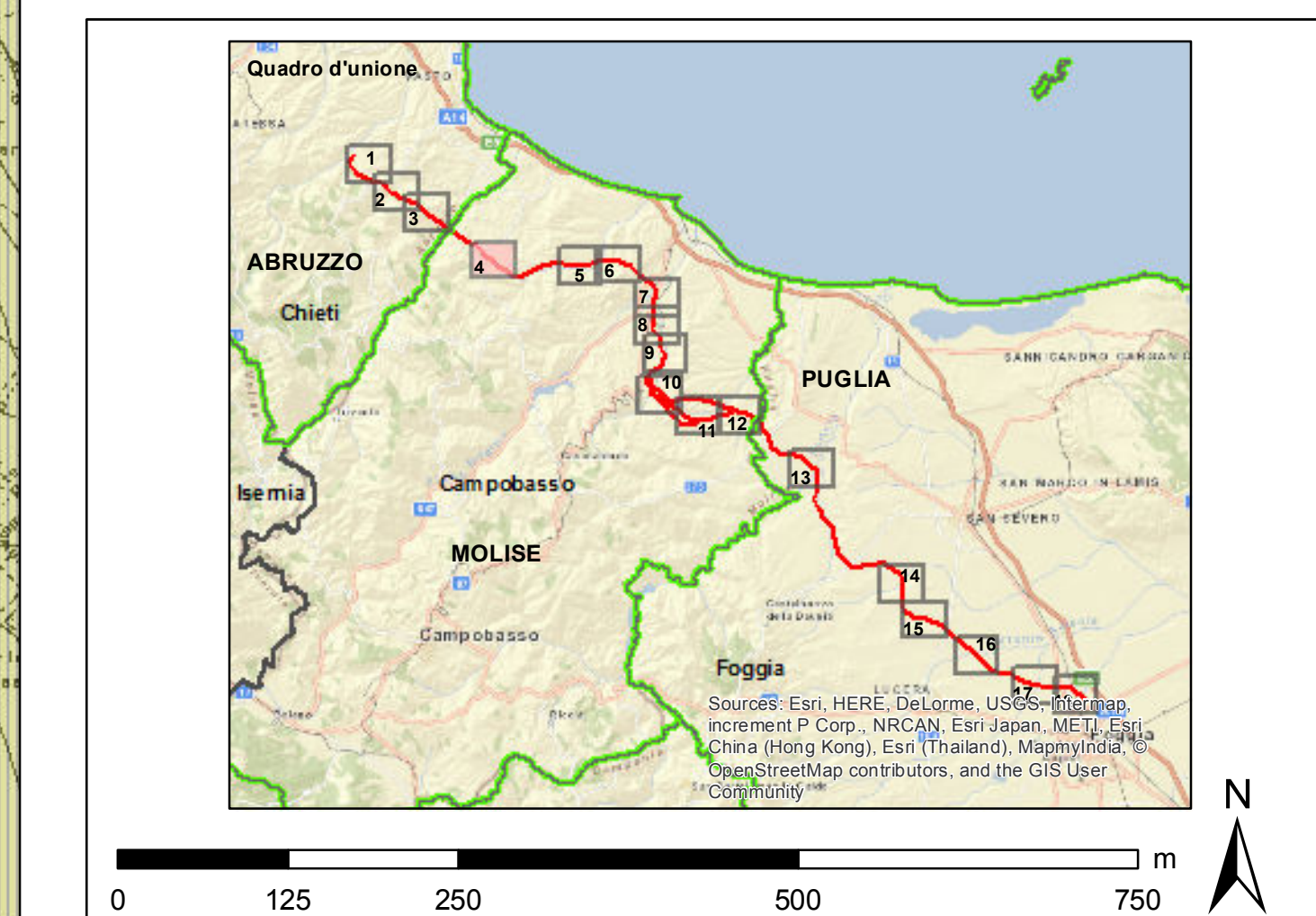


- alternative al progetto SIA**
- nuovo sostegno
  - sostegno esistente
  - sostegno demolito
  - nuovo tracciato a 380 kV in doppia terna
  - nuovo tracciato a 380 kV in singola terna
  - demolizione
- ottimizzazioni**
- nuovo sostegno
  - nuova linea a 380 kV
- tracciati SIA**
- nuovo sostegno
  - sostegno esistente
  - nuovo elettrodotto a 380 kV in doppia terna
  - nuovo elettrodotto a 380 kV in singola terna
  - demolizione
  - variante aerea
  - linea oggetto di iter autorizzativo distinto
- impianti esistenti**
- Stazione 380 kV RTN
  - Stazione 150 kV RTN
  - Allacciamento
  - Cabina Utente
  - Stazione non RTN e Cabina Primaria
  - Centrale Termoelettrica
  - Centrale Idroelettrica
  - Centrale Eolica
- linee elettriche esistenti**
- 380 kV Aerea RTN
  - 380 kV Aerea non RTN
  - 150 kV Cavo RTN
  - 150 kV Aerea non RTN
  - 150 kV Cavo non RTN
  - Stazione elettrica esistente
- buffer di 2 Km dal tracciato  
limite comunale



- Ambiti di paesaggio**
- Area Vasta 1**
- A2C - Aree archeologiche di rilievo
  - MS - Aree del sistema insediativo con valore percettivo alto
  - MG1 - Aree di eccezionale pericolosità geologica
  - MG2 - Aree in pendio prevalentemente collinari con elevata pericolosità geologica
  - BP - Aree collinari e/o pedemontane con discrete caratteristiche produttive
  - A2N2 - Aree con vegetazione naturale di eccezionale valore visivo e naturalistico
  - A2V - Balze fortemente caratterizzanti gli ambienti visivi per percezione di elementi naturalistici
  - MV2 - Aree con particolari ed elevati valori percettivi potenzialmente instabili e di rilievo
  - MP2 - Aree ad elevato valore produttivo con caratteristiche percettive significative
  - MN - Aree fluviali e di foce con particolari configurazioni
  - MP1 - Aree di eccezionale valore produttivo prevalentemente fluviali o pianure alluvionali
  - PPE-A3 - Bacino idrico Biferno
- Area Vasta 2**
- Aree boscate
  - G - Aree con prevalenza di elementi di pericolosità geologica di valore medio
  - P - Aree con prevalenza di elementi di interesse percettivo di valore medio
  - Pa - Aree con prevalenza di elementi di prodotto-agricolo di valore elevato
  - Pa-e - Aree con prevalenza di elementi di interesse produttivo-agricolo di valore eccezionale
  - E - Elementi lineari areali e puntuali di valore eccezionale
- PUTT-P Puglia**
- Ambito B: valore rilevante
  - Ambito C: valore distinguibile
  - Ambito D: valore relativo



00	dicembre 2015	prima emissione	P. Curato	A. Scimone	N. Bagnolo
N.	DATA	DESCRIZIONE	ELABORATO	VERIFICATO	APPROVATO

**DEER11013BSA00611\_1\_3 Tav 4/18**

**Terna Rete Italia**

**Goldner Associates**

**Titolo**  
Elettrodotto 380 kV in DT "Gissi-Larino-Foggia"  
Integrazioni volontarie allo Studio di Impatto Ambientale

**Carta della pianificazione regionale: ambiti di paesaggio (PUTT/p Puglia, PTPAVV Molise)**

DEER11013BSA00611_1_3_4	A0	1:5.000	4/18
NOME DEL FILE	FORMATO	SCALA	FOLIO

Questo documento contiene informazioni di proprietà Terna S.p.A. e deve essere utilizzato esclusivamente dal destinatario in relazione alla finalità per la quale è stato ricevuto. È vietata qualsiasi forma di riproduzione o divulgazione senza l'esplicito consenso di Terna S.p.A. This document contains information proprietary to Terna S.p.A. and it will have to be used exclusively for the purposes for which it has been furnished. Whichever shape of spreading or reproduction without the written permission of TERNA S.p.A. is prohibited.