

alternativi al progetto SIA

- nuovo sostegno
- sostegno esistente
- sostegno demolito
- nuovo tracciato a 380 kV in doppia tema
- nuovo tracciato a 380 kV in singola tema
- demolizione
- nuovo sostegno
- nuova linea a 380 kV

tracciati SIA

- nuovo sostegno
- sostegno esistente
- nuovo elettrodotto a 380 kV in doppia tema
- nuovo elettrodotto a 380 kV in singola tema
- demolizione
- variante aerea
- linea oggetto di iter autorizzativo distinto

impianti esistenti

- Stazione 380 kV RTN
- Stazione 150 kV RTN
- Allacciamento
- Cabina Utente
- Stazione non RTN e Cabina Primaria
- Centrale Termoelettrica
- Centrale Idroelettrica
- Centrale Eolica

linee elettriche esistenti

- 380 kV Aerea RTN
- 380 kV Aerea non RTN
- 150 kV Cavo RTN
- 150 kV Aerea non RTN
- 150 kV Cavo non RTN
- Stazione elettrica esistente

buffer di 2 Km dal tracciato

limite comunale

Ambiti di paesaggio

Area Vasta 1

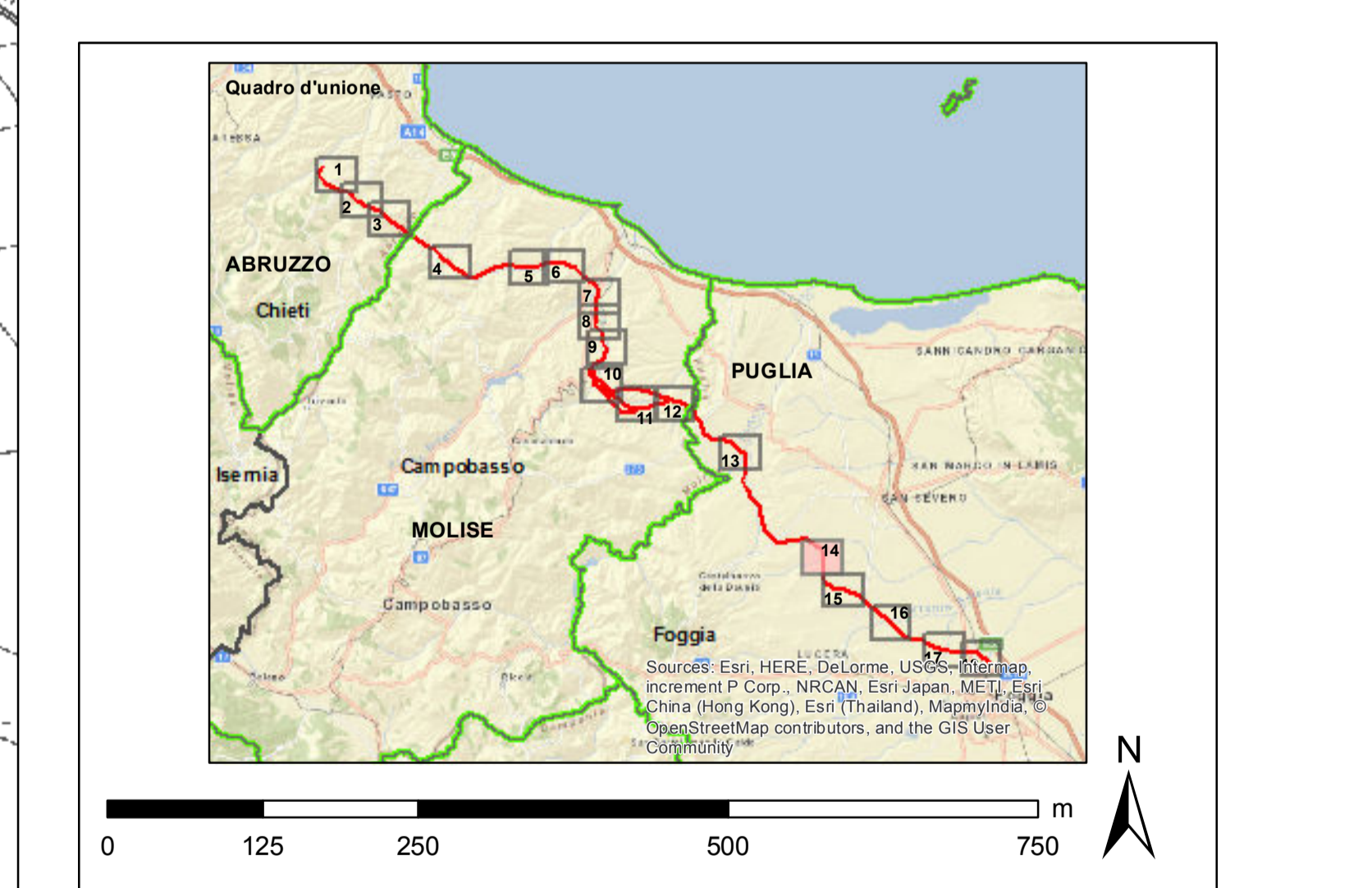
- A2C - Aree archeologiche di rilievo
- MS - Aree del sistema insediativo con valore percettivo alto
- MG1 - Aree di eccezionale pericolosità geologica
- MG2 - Aree in pendio prevalentemente collinari con elevata pericolosità geologica
- BP - Aree collinari e/o pedemontane con discrete caratteristiche produttive
- A2N2 - Aree con vegetazione naturale di eccezionale valore visivo e naturalistico
- A2V - Balze fortemente caratterizzanti gli ambienti visivi per percezione di elementi naturalistici
- MV2 - Aree con particolari ed elevati valori percettivi potenzialmente instabili e di rilievo
- MP2 - Aree ad elevato valore produttivo con caratteristiche percettive significative
- MN - Aree fluviali e di foce con particolari configurazioni
- MP1 - Aree di eccezionale valore produttivo prevalentemente fluviali o pianure alluvionali
- PPE-A3 - Bacino idrico Biferno

Area Vasta 2

- Aree boscate
- G - Aree con prevalenza di elementi di pericolosità geologica di valore medio
- P - Aree con prevalenza di elementi di interesse percettivo di valore medio
- Pa - Aree con prevalenza di elementi di prodotto-agricolo di valore elevato
- Pa-e - Aree con prevalenza di elementi di interesse produttivo-agricolo di valore eccezionale
- E - Elementi lineari areali e puntuali di valore eccezionale

PUTT-P Puglia

- Ambito B: valore rilevante
- Ambito C: valore distinguibile
- Ambito D: valore relativo



0		125		250		500		750		m																																											
<table border="1"> <tr> <td>00</td> <td>dicembre 2015</td> <td>prima emissione</td> <td>P. Curato</td> <td>A. Simeoni</td> <td>N. Biondo</td> </tr> <tr> <td>N.</td> <td>DATA</td> <td>DESCRIZIONE</td> <td>ELABORATO</td> <td>VERIFICATO</td> <td>APPROVATO</td> </tr> </table>												00	dicembre 2015	prima emissione	P. Curato	A. Simeoni	N. Biondo	N.	DATA	DESCRIZIONE	ELABORATO	VERIFICATO	APPROVATO																														
00	dicembre 2015	prima emissione	P. Curato	A. Simeoni	N. Biondo																																																
N.	DATA	DESCRIZIONE	ELABORATO	VERIFICATO	APPROVATO																																																
<table border="1"> <tr> <td colspan="6">CODIFICA DELL'ELABORATO</td> </tr> <tr> <td colspan="6">DEER110138BA00611_1_3 Tav 14/18</td> </tr> <tr> <td colspan="6">TITOLIO</td> </tr> <tr> <td colspan="6">Elettrodotto 380 kV in DT "Gissi-Larino-Foggia"</td> </tr> <tr> <td colspan="6">Integrazioni volontarie allo Studio di Impatto Ambientale</td> </tr> <tr> <td colspan="6">Carta della pianificazione regionale:</td> </tr> <tr> <td colspan="6">ambiti di paesaggio (PUTT/p Puglia, PTPAVV Molise)</td> </tr> </table>												CODIFICA DELL'ELABORATO						DEER110138BA00611_1_3 Tav 14/18						TITOLIO						Elettrodotto 380 kV in DT "Gissi-Larino-Foggia"						Integrazioni volontarie allo Studio di Impatto Ambientale						Carta della pianificazione regionale:						ambiti di paesaggio (PUTT/p Puglia, PTPAVV Molise)					
CODIFICA DELL'ELABORATO																																																					
DEER110138BA00611_1_3 Tav 14/18																																																					
TITOLIO																																																					
Elettrodotto 380 kV in DT "Gissi-Larino-Foggia"																																																					
Integrazioni volontarie allo Studio di Impatto Ambientale																																																					
Carta della pianificazione regionale:																																																					
ambiti di paesaggio (PUTT/p Puglia, PTPAVV Molise)																																																					
NOME DEL FILE		FORMATO		SCALA		FOGLIO																																															
DEER110138BA00611_1_3_14		A0		1:5.000		14 / 18																																															

Questo documento contiene informazioni di proprietà Terna S.p.A. e deve essere utilizzato esclusivamente dal destinatario in relazione alla finalità per la quale è stato ricevuto. È vietata qualsiasi forma di riproduzione o divulgazione senza il permesso scritto di Terna S.p.A. This document contains information proprietary to Terna S.p.A. and it will have to be used exclusively for the purposes for which it has been furnished. Whichever shape of spreading or reproduction without the written permission of TERNA S.p.A. is prohibited.