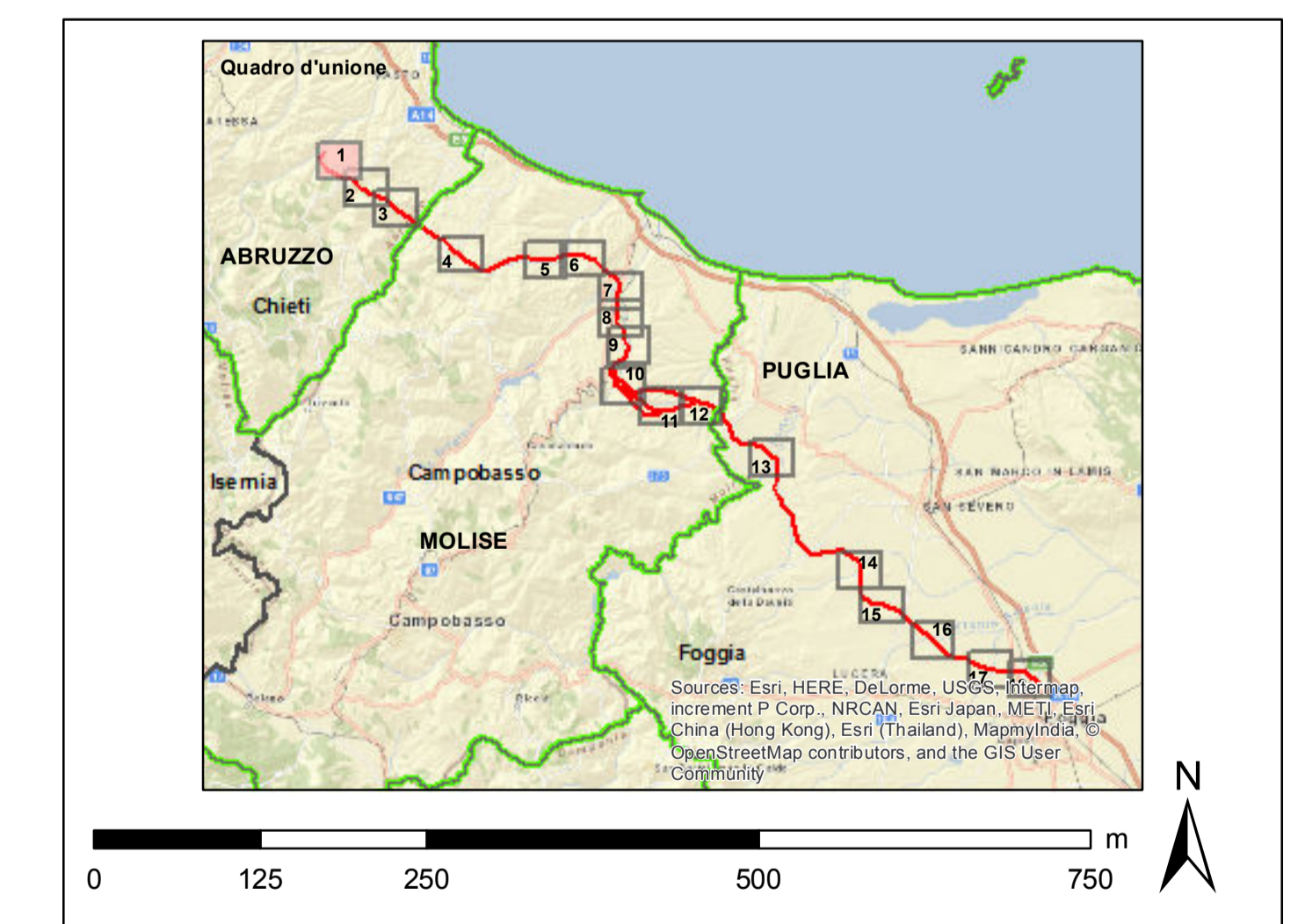




- alternative al progetto SIA**
- nuovo sostegno
  - sostegno esistente
  - sostegno demolito
  - nuovo tracciato a 380 kV in doppia terna
  - nuovo tracciato a 380 kV in singola terna
  - demolizione
  - nuovo sostegno
  - nuova linea a 380 kV
- ottimizazioni**
- nuovo sostegno
  - nuova linea a 380 kV
- tracciati SIA**
- nuovo sostegno
  - sostegno esistente
  - nuovo elettrodotto a 380 kV in doppia terna
  - nuovo elettrodotto a 380 kV in singola terna
  - demolizione
  - variante aerea
  - linea oggetto di iter autorizzativo distinto
- impianti esistenti**
- Stazione 380 kV RTN
  - Stazione 150 kV RTN
  - Allacciamento
  - Cabina Utente
  - Stazione non RTN e Cabina Primaria
  - Centrale Termoelettrica
  - Centrale Idroelettrica
  - Centrale Eolica
- linee elettriche esistenti**
- 380 kV Aerea RTN
  - 380 kV Aerea non RTN
  - 150 kV Cavo RTN
  - 150 kV Aerea non RTN
  - 150 kV Cavo non RTN
  - Stazione elettrica esistente
- buffer di 2 Km dal tracciato**
- limite comunale

- PTPAVV Molise**
- L.431art.1 lett. a.c. (Territori costieri, fiumi, etc.)
  - L.431art.1 lett.g (Boschi)
  - Vincolo Idrogeologico R.D. 3267/23
  - L.431art.1 lett. m (Zone archeologiche)
  - Tratturo (L.1089/39)
  - Vincolo archeologico (L.1089/39)
  - Vincolo idrogeologico R.D. 3267/23
  - Vincolo paesaggistico (L.1497/39 art.1 e L.431/85)
  - elementi archeologici e architettonici
  - tratturi e percorsi secondari
  - Immobili ed aree di notevole interesse pubblico (Art.136 del D.Lgs. 42/2004 e smi)
- PTPR Puglia**
- Immobili e aree di notevole interesse pubblico
  - Zone gravate da usi civici
  - Zone di interesse archeologico
  - Città consolidata
  - a) Siti interessati da beni storico-culturali
  - b) Aree appartenenti alla rete dei tratturi
  - Area di rispetto delle componenti culturali e insediative
  - Paesaggi rurali

- PTCP Chieti**
- Vincolo idrogeologico R.D. 3267/23 per la Provincia di Chieti
- Vincoli nazionali**
- Aree tutelate per legge (Art.142 del D.Lgs. 42/2004 e smi)
  - Immobili ed aree di notevole interesse pubblico (Art.136 del D.Lgs. 42/2004 e smi)



00 dicembre 2015		prima emissione	P. Curato	A. Scimico	N. Biondo
N. DATA		DESCRIZIONE	ELABORATO	VERIFICATO	APPROVATO
CODIFICA DELL'ELABORATO					
DEER1013BSA00611_1_4 Tav 1/18					
TITOLIO					
Elettrodotto 380 kV in DT "Gissi-Larino-Foggia" Integrazioni volontarie allo Studio di Impatto Ambientale Carta della pianificazione regionale: vincoli e beni paesaggistici (PTPR Puglia, PTPAVV Molise)					
NOME DEL FILE	FORMATO	SCALA	FOGLIO		
DEER1013BSA00611_1_4_1	A0	1:5.000	1 / 18		