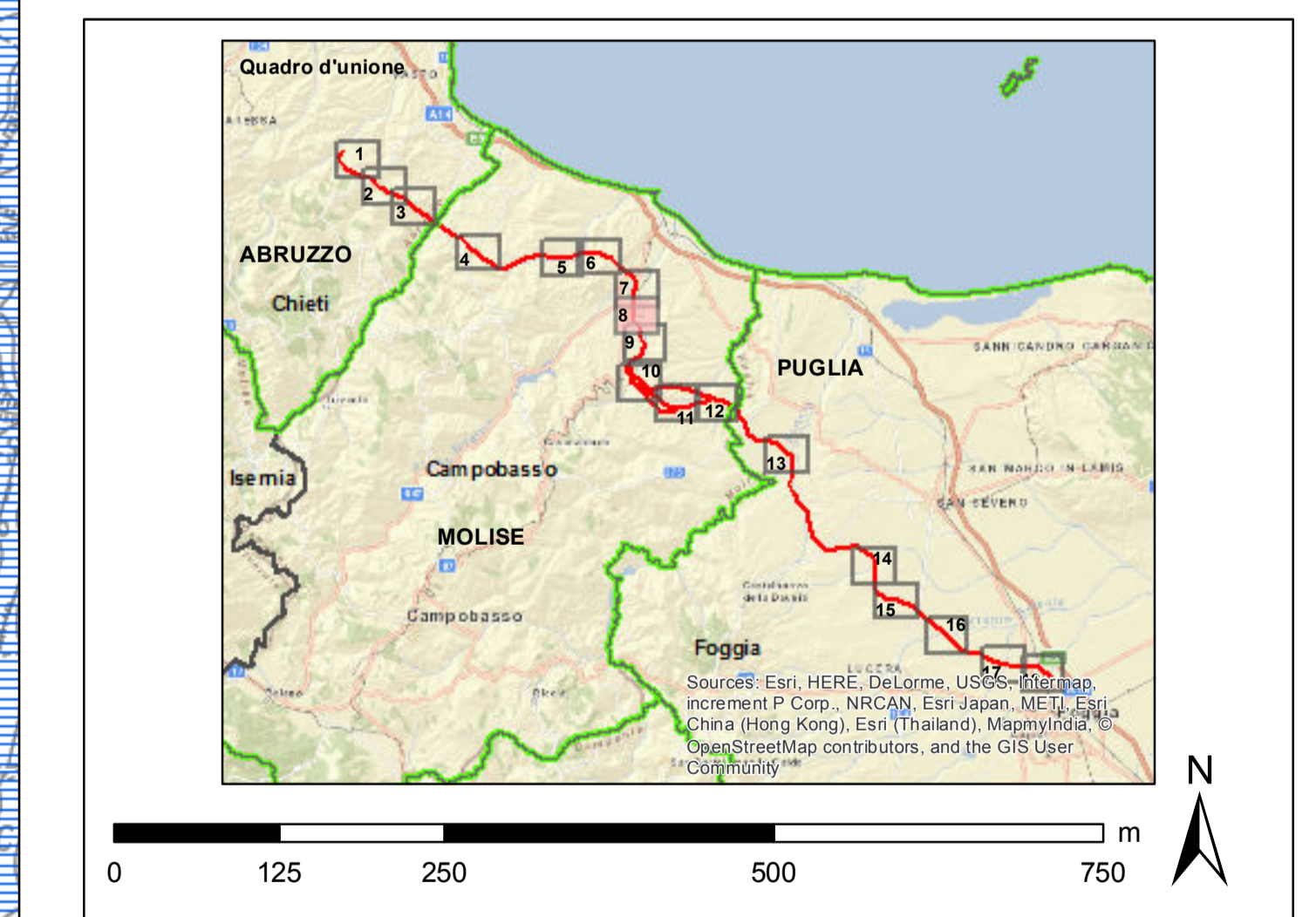


- alternative al progetto SIA**
- nuovo sostegno
 - sostegno esistente
 - sostegno demolito
 - nuovo tracciato a 380 kV in doppia terna
 - nuovo tracciato a 380 kV in singola terna
 - demolizione
- ottimizazioni**
- nuova linea a 380 kV
- tracciati SIA**
- nuovo sostegno
 - sostegno esistente
 - nuovo elettrodotto a 380 kV in doppia terna
 - nuovo elettrodotto a 380 kV in singola terna
 - demolizione
 - variante aerea
 - linea oggetto di iter autorizzativo distinto
- impianti esistenti**
- Stazione 380 kV RTN
 - Stazione 150 kV RTN
 - Allacciamento
 - Cabina Utente
 - Stazione non RTN e Cabina Primaria
 - Centrale Termoelettrica
 - Centrale Idroelettrica
 - Centrale Eolica
- linee elettriche esistenti**
- 380 kV Aerea RTN
 - 380 kV Aerea non RTN
 - 150 kV Cavo RTN
 - 150 kV Aerea non RTN
 - 150 kV Cavo non RTN
 - Stazione elettrica esistente
- buffer di 2 Km dal tracciato**
- limite comunale

- PTPAAV Molise**
- L.431art.1 lett. a.c. (Territori costieri, fiumi, etc.)
 - L.431art.1 lett.g (Boschi)
 - Vincolo idrogeologico R.D. 3267/23
 - L.431art.1 lett. m (Zone archeologiche)
 - Tratturo (L.1089/39)
 - Vincolo archeologico (L.1089/39)
 - Vincolo idrogeologico R.D. 3267/23
 - Vincolo paesaggistico (L.1497/39 art.1 e L.431/85)
 - elementi archeologici e architettonici
 - tratturi e percorsi secondari
 - Immobili ed aree di notevole interesse pubblico (Art.136 del D.Lgs. 42/2004 e smi)
- PTPR Puglia**
- Immobili e aree di notevole interesse pubblico
 - Zone gravate da usi civici
 - Zone di interesse archeologico
 - Città consolidata
 - a) Siti interessati da beni storico-culturali
 - b) Aree appartenenti alla rete dei tratturi
 - Area di rispetto delle componenti culturali e insediative
 - Paesaggi rurali

- PTCP Chieti**
- Vincolo idrogeologico R.D. 3267/23 per la Provincia di Chieti
- Vincoli nazionali**
- Aree tutelate per legge (Art.142 del D.Lgs. 42/2004 e smi)
 - Immobili ed aree di notevole interesse pubblico (Art.136 del D.Lgs. 42/2004 e smi)



REVISIONE	DATA	DESCRIZIONE	ELABORATO	VERIFICATO	APPROVATO
00	dicembre 2015	prima emissione	P. Curato	A. Simeoni	N. Bisogni

CODIFICA DELL'ELABORATO

DEER110138SA00611_1_4 Tav 8/18

Terna Rete Italia
TERNA GROUP

TITOLO

Elettrodotto 380 kV in DT "Gissi-Larino-Foggia"
Integrazioni volontarie allo Studio di Impatto Ambientale
Carta della pianificazione regionale:
vincoli e beni paesaggistici
(PTPR Puglia, PTPAAV Molise)

NOME DEL FILE	FORMATO	SCALA	FOGLIO
DEER110138SA00611_1_4_8	A0	1:5.000	8 / 18

Goldner Associates

Questo documento contiene informazioni di proprietà Terna S.p.A. e deve essere utilizzato esclusivamente dal destinatario in relazione alla finalità per la quale è stato ricevuto. È vietata qualsiasi forma di riproduzione o divulgazione senza l'esplicito consenso di Terna S.p.A. This document contains information proprietary to TERNA S.p.A. and it will have to be used exclusively by the recipient for which it has been furnished. Whichever shape of spreading or reproduction without the written permission of TERNA S.p.A. is prohibited.