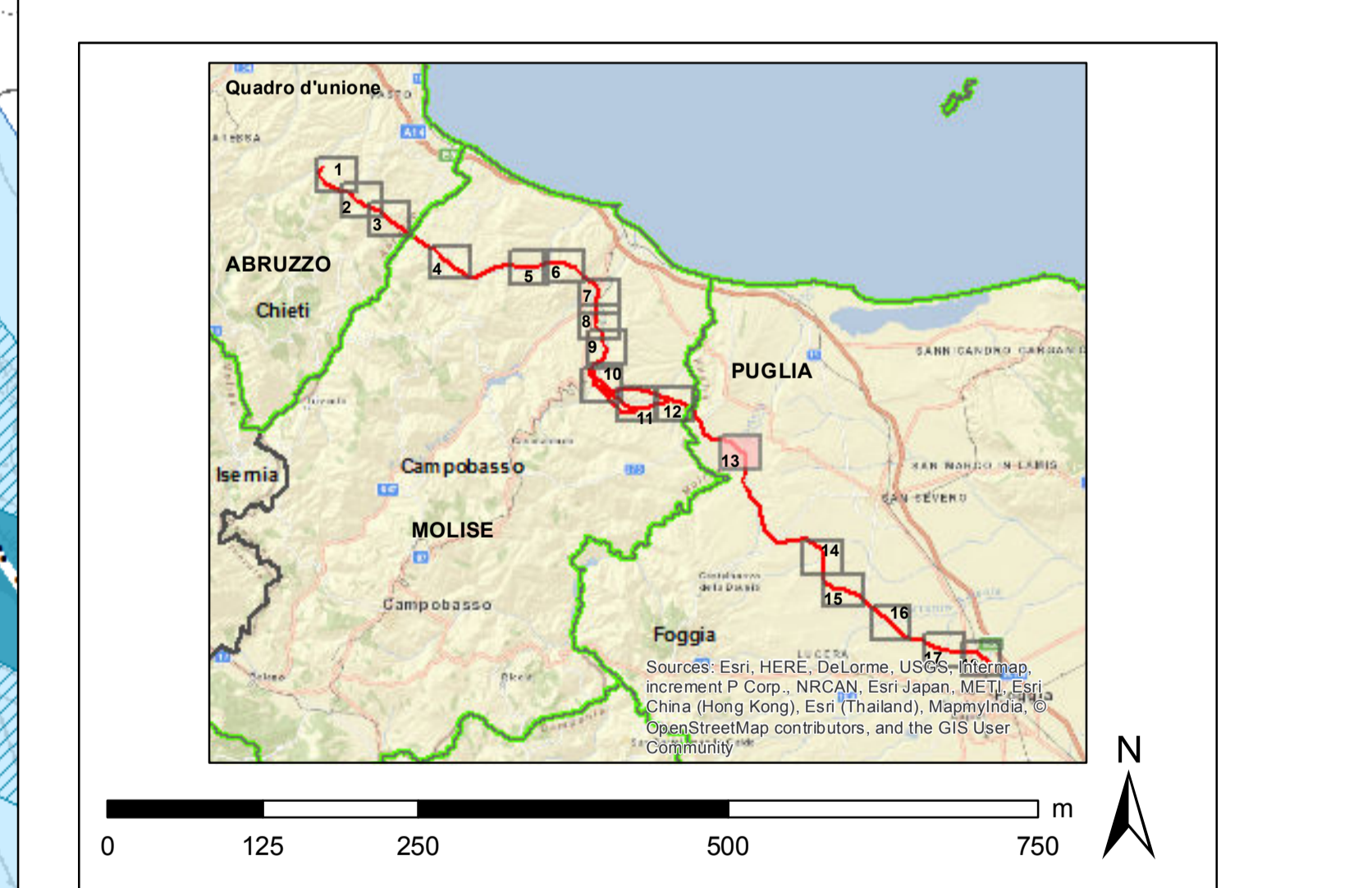


- alternativa al progetto SIA**
- nuovo sostegno
 - sostegno esistente
 - sostegno demolito
 - nuovo tracciato a 380 kV in doppia terna
 - nuovo tracciato a 380 kV in singola terna
 - demolizione
 - nuovo sostegno
 - nuova linea a 380 kV
- ottimizazioni**
- nuovo sostegno
 - sostegno esistente
 - nuovo elettrodotto a 380 kV in doppia terna
 - nuovo elettrodotto a 380 kV in singola terna
 - demolizione
 - variante aerea
 - linea oggetto di iter autorizzativo distinto
- impianti esistenti**
- Stazione 380 kV RTN
 - Stazione 150 kV RTN
 - Allacciamento
 - Cabina Utente
 - Stazione non RTN e Cabina Primaria
 - Centrale Termoelettrica
 - Centrale Idroelettrica
 - Centrale Eolica
- linee elettriche esistenti**
- 380 kV Aerea RTN
 - 380 kV Aerea non RTN
 - 150 kV Cavo RTN
 - 150 kV Aerea non RTN
 - 150 kV Cavo non RTN
 - Stazione elettrica esistente
- buffer di 2 Km dal tracciato**
- limite comunale

- PTPAAV Molise**
- L.431art.1 lett. a.c. (Territori costieri, fiumi, etc.)
 - L.431art.1 lett.g (Boschi)
 - Vincolo idrogeologico R.D. 3267/23
 - L.431art.1 lett. m (Zone archeologiche)
 - Tratturo (L.1089/39)
 - Vincolo archeologico (L.1089/39)
 - Vincolo idrogeologico R.D. 3267/23
 - Vincolo paesaggistico (L.1497/39 art.1 e L.431/85)
 - elementi archeologici e architettonici
 - tratturi e percorsi secondari
 - Immobili ed aree di notevole interesse pubblico (Art.136 del D.Lgs. 42/2004 e smi)
- PTPR Puglia**
- Immobili e aree di notevole interesse pubblico
 - Zone gravate da usi civici
 - Zone di interesse archeologico
 - Città consolidata
 - a) Siti interessati da beni storico-culturali
 - b) Aree appartenenti alla rete dei tratturi
 - Area di rispetto delle componenti culturali e insediative
 - Paesaggi rurali

- PTCP Chieti**
- Vincolo idrogeologico R.D. 3267/23 per la Provincia di Chieti
- Vincoli nazionali**
- Aree tutelate per legge (Art.142 del D.Lgs. 42/2004 e smi)
 - Immobili ed aree di notevole interesse pubblico (Art.136 del D.Lgs. 42/2004 e smi)



00 dicembre 2015		prima emissione	P. Curato	A. Scimico	N. Bagnola
N. DATA		DESCRIZIONE	ELABORATO	VERIFICATO	APPROVATO
CODIFICA DELL'ELABORATO					
DEER1101385A00611_L_4_Tav 13/18					
Terna Rete Italia					
TITOLLO					
Elettrodotto 380 kV in DT "Gissi-Larino-Foggia" Integrazioni volontarie allo Studio di Impatto Ambientale Carta della pianificazione regionale: vincoli e beni paesaggistici (PTPR Puglia, PTPAVV Molise)					
NOME DEL FILE	FORMATO	SCALA	FOGLIO		
DEER1101385A00611_L_4_13	A0	1:5.000	13 / 18		

Questo documento contiene informazioni di proprietà Terna SpA e deve essere utilizzato esclusivamente dal destinatario in relazione alla finalità per la quale è stato ricevuto. È vietata qualsiasi forma di riproduzione o divulgazione senza l'esplicito consenso di Terna SpA. This document contains information proprietary to TERNA S.p.A. and it will have to be used exclusively for the purposes for which it has been furnished. Whichever shape of spreading or reproduction without the written permission of TERNA S.p.A. is prohibited.