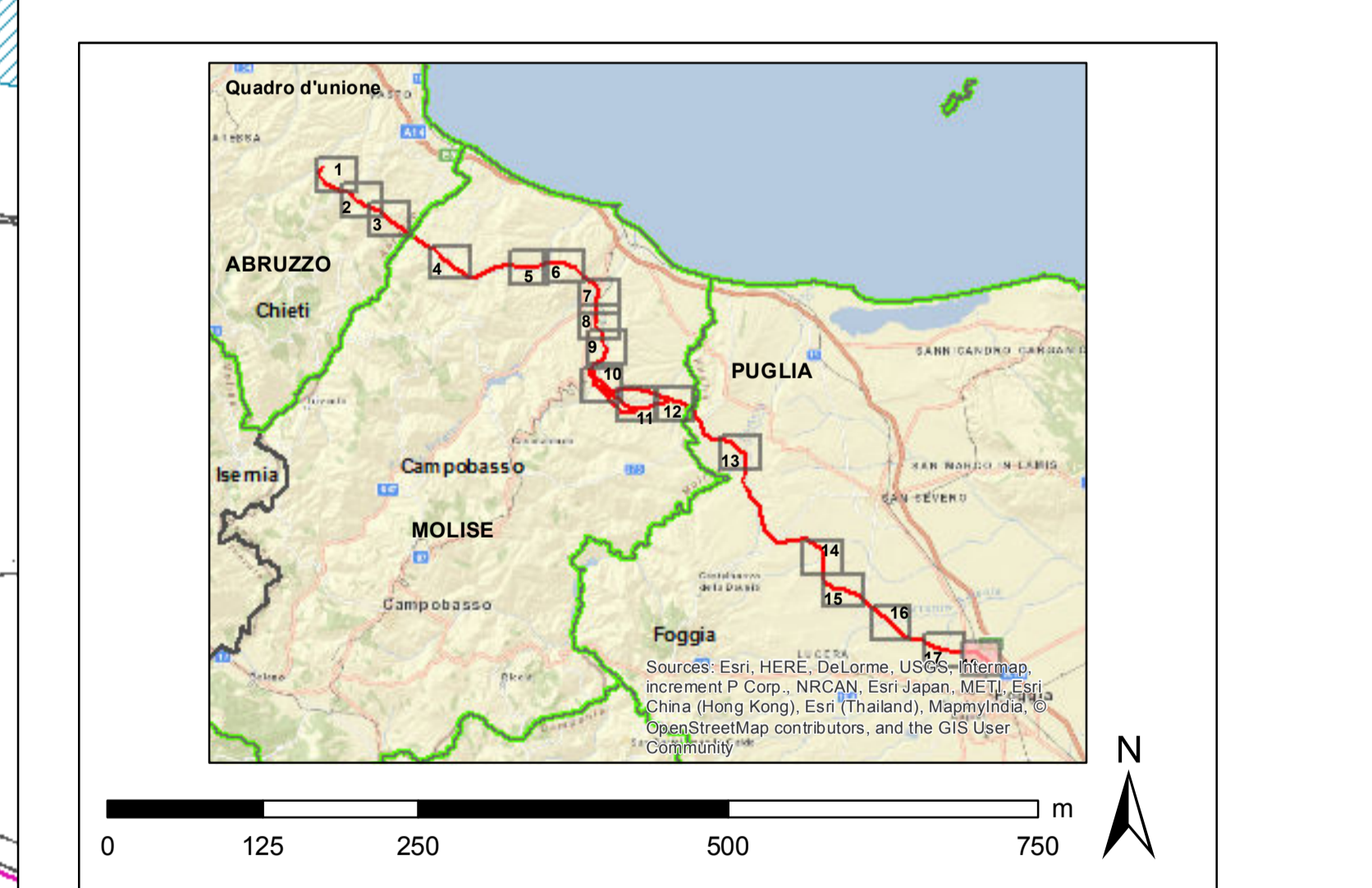


- alternative al progetto SIA**
- nuovo sostegno
 - sostegno esistente
 - sostegno demolito
 - nuovo tracciato a 380 kV in doppia terna
 - nuovo tracciato a 380 kV in singola terna
 - demolizione
 - ottimizzazioni
 - nuovo sostegno
 - nuova linea a 380 kV
- tracciati SIA**
- nuovo sostegno
 - sostegno esistente
 - nuovo elettrodotto a 380 kV in doppia terna
 - nuovo elettrodotto a 380 kV in singola terna
 - demolizione
 - variante aerea
 - linea oggetto di iter autorizzativo distinto
- impianti esistenti**
- Stazione 380 kV RTN
 - Stazione 150 kV RTN
 - Allacciamento
 - Cabina Utente
 - Stazione non RTN e Cabina Primaria
 - Centrale Termoelettrica
 - Centrale Idroelettrica
 - Centrale Eolica
- linee elettriche esistenti**
- 380 kV Aerea RTN
 - 380 kV Aerea non RTN
 - 150 kV Cavo RTN
 - 150 kV Aerea non RTN
 - 150 kV Cavo non RTN
 - Stazione elettrica esistente
- buffer di 2 Km dal tracciato**
- limite comunale**

- PTPAAV Molise**
- L.431art.1 lett. a.c. (Territori costieri, fiumi, etc.)
 - L.431art.1 lett.g (Boschi)
 - Vincolo idrogeologico R.D. 3267/23
 - L.431art.1 lett. m (Zone archeologiche)
 - Tratturo (L.1089/39)
 - Vincolo archeologico (L.1089/39)
 - Vincolo idrogeologico R.D. 3267/23
 - Vincolo paesaggistico (L.1497/39 art.1 e L.431/85)
 - elementi archeologici e architettonici
 - tratturi e percorsi secondari
 - Immobili ed aree di notevole interesse pubblico (Art.136 del D.Lgs. 42/2004 e smi)
- PTPR Puglia**
- Immobili e aree di notevole interesse pubblico
 - Zone gravate da usi civici
 - Zone di interesse archeologico
 - Città consolidata
 - a) Siti interessati da beni storico-culturali
 - b) Aree appartenenti alla rete dei tratturi
 - Area di rispetto delle componenti culturali e insediative
 - Paesaggi rurali

- PTCP Chieti**
- Vincolo idrogeologico R.D. 3267/23 per la Provincia di Chieti
- Vincoli nazionali**
- Aree tutelate per legge (Art.142 del D.Lgs. 42/2004 e smi)
 - Immobili ed aree di notevole interesse pubblico (Art.136 del D.Lgs. 42/2004 e smi)



REVISIONI			
00	dicembre 2015	prima emissione	P. Curato
N.	DATA	DESCRIZIONE	ELABORATO
CODIFICA DELL'ELABORATO			
DEER10138BA00611_L_4 Tav 18/18			
Terna Rete Italia			
TITOLIO			
Elettrodotto 380 kV in DT "Gisai-Larino-Foggia"			
Integrazioni volontarie allo Studio di Impatto Ambientale			
Carta della pianificazione regionale:			
vincoli e beni paesaggistici			
(PTPR Puglia, PTPAVV Molise)			
NOME DEL FILE	FORMATO	SCALA	FOLGIO
DEER10138BA00611_L_4_18	A0	1:5.000	18 / 18

Questo documento contiene informazioni di proprietà Terna S.p.A. e deve essere utilizzato esclusivamente dai destinatari in relazione alle finalità per le quali è stato ricevuto. È vietata qualsiasi forma di riproduzione o divulgazione senza l'esplicito consenso di Terna S.p.A. This document contains information proprietary to TERNA S.p.A. and it will have to be used exclusively for the purposes for which it has been furnished. Whichever shape of spreading or reproduction without the written permission of TERNA S.p.A. is prohibited.