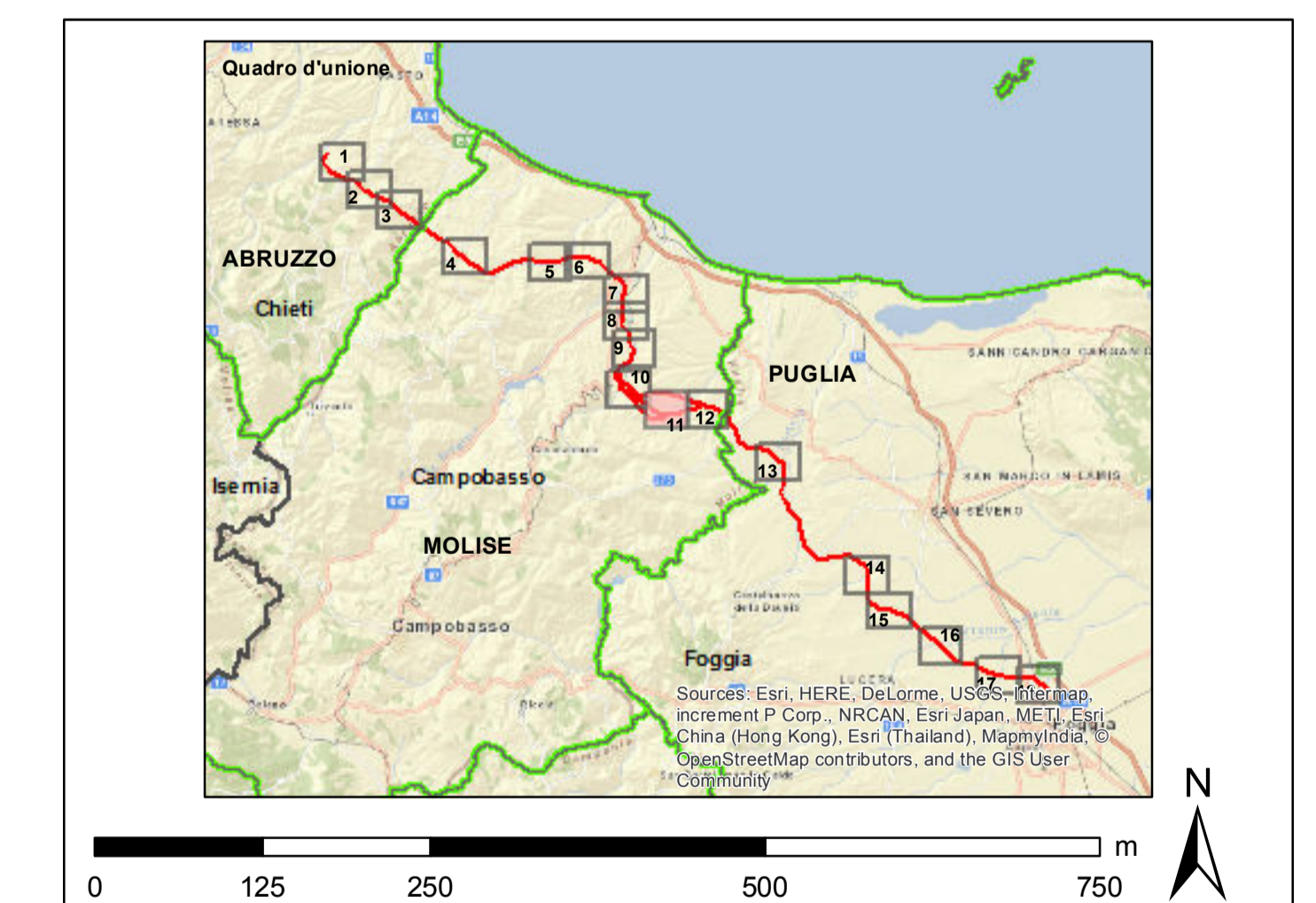


- alternative al progetto SIA**
- nuovo sostegno
  - sostegno esistente
  - sostegno demolito
  - nuovo tracciato a 380 kV in doppia terna
  - nuovo tracciato a 380 kV in singola terna
  - demolizione
  - nuovo sostegno
  - nuova linea a 380 kV
- tracciati SIA**
- nuovo sostegno
  - sostegno esistente
  - nuovo elettrodotto a 380 kV in doppia terna
  - nuovo elettrodotto a 380 kV in singola terna
  - demolizione
  - variante aerea
  - linea oggetto di iter autorizzativo distinto
- impianti esistenti**
- Stazione 380 kV RTN
  - Stazione 150 kV RTN
  - Allacciamento
  - Cabina Utente
  - Stazione non RTN e Cabina Primaria
  - Centrale Termoelettrica
  - Centrale Idroelettrica
  - Centrale Eolica
- linee elettriche esistenti**
- 380 kV Aerea RTN
  - 380 kV Aerea non RTN
  - 150 kV Cavo RTN
  - 150 kV Aerea non RTN
  - 150 kV Cavo non RTN
  - Stazione elettrica esistente
- buffer di 2 Km dal tracciato**
- limite comunale**

- PTCP Chieti**
- Fiumi (art.15)
  - Tratturo (art.26)
  - Sito Archeologico (Art.22)
  - Zona di vincolo archeologico (Art.22)
  - Boschi ed Aree Boscate ad Alto Valore Naturalistico (Art.14)
  - Parchi fluviali (Art.15)
  - Siti di importanza comunitaria (SIC) (Art.13)
- PTCP Campobasso**
- Rete idrografica (Art.12)
  - tratturo (Art.22)
  - Beni architettonici (Art.19)
  - Sito archeologico (Art.22)
  - ZPS (Art.10)
  - SIC (Art.10)
  - corridoi ecologici (Art.10)

- PTCP Foggia**
- Corsi d'acqua principali (Art.11.41)
  - Tratturi (include tratturo, tratturello, braccio) (Art.11.66)
  - Altri elementi di viabilità storica: ipotesi di viabilità romana (Art.11.66)
  - Beni architettonici isolati (Art.11.63)
  - Zone archeologiche, altri siti archeologici indagati o presunti (Art.11.62)
  - Aree di tutela dei caratteri ambientali e paesaggistici dei corpi idrici (Art.11.56)
  - Insiediamenti abitativi derivanti dalle bonifiche e dalla riforma agraria (Art.11.65)
  - Boschi planiziali (Art. 11.32)
  - Aree ripariali a prevalenti condizioni di naturalità (Art.11.45)
  - Aree urbanizzate
  - Aree agricole (Art.11. 51)
  - foggiaciap



REVISIONI	DATA	DESCRIZIONE	ELABORATO	VERIFICATO	APPROVATO
00	09 dicembre 2015	prima emissione	P. Curato	A. Simeola	N. Biondo

CODIFICA DELL'ELABORAZIONE

DEER1101385A00611\_L\_5 Tav 11/18

Terna Rete Italia

TITOLLO

**Elettrodotto 380 kV in DT "Gissi-Larino-Foggia"**  
Integrazioni volontarie allo Studio di Impatto Ambientale

**Carta della pianificazione provinciale**  
(PTCP Chieti, PTCP Campobasso, PTCP Foggia)

NOME DEL FILE	FORMATO	SCALA	FOGLIO
DEER1101385A00611_L_5_11	A0	1:5.000	11/18

Nome del file: DEER1101385A00611\_L\_5\_11  
Formato: A0  
Scala: 1:5.000  
Foglio: 11/18

Goldner Associates

Questo documento contiene informazioni di proprietà Terna S.p.A. e deve essere utilizzato esclusivamente dal destinatario in relazione alle finalità per le quali è stato ricevuto. È vietata qualsiasi forma di riproduzione o di divulgazione senza l'esplicito consenso di Terna S.p.A. This document contains information proprietary to TERNA S.p.A. and it shall have to be used exclusively for the purposes for which it has been furnished. Whichever shape of spreading or reproduction without the written permission of TERNA S.p.A. is prohibited.