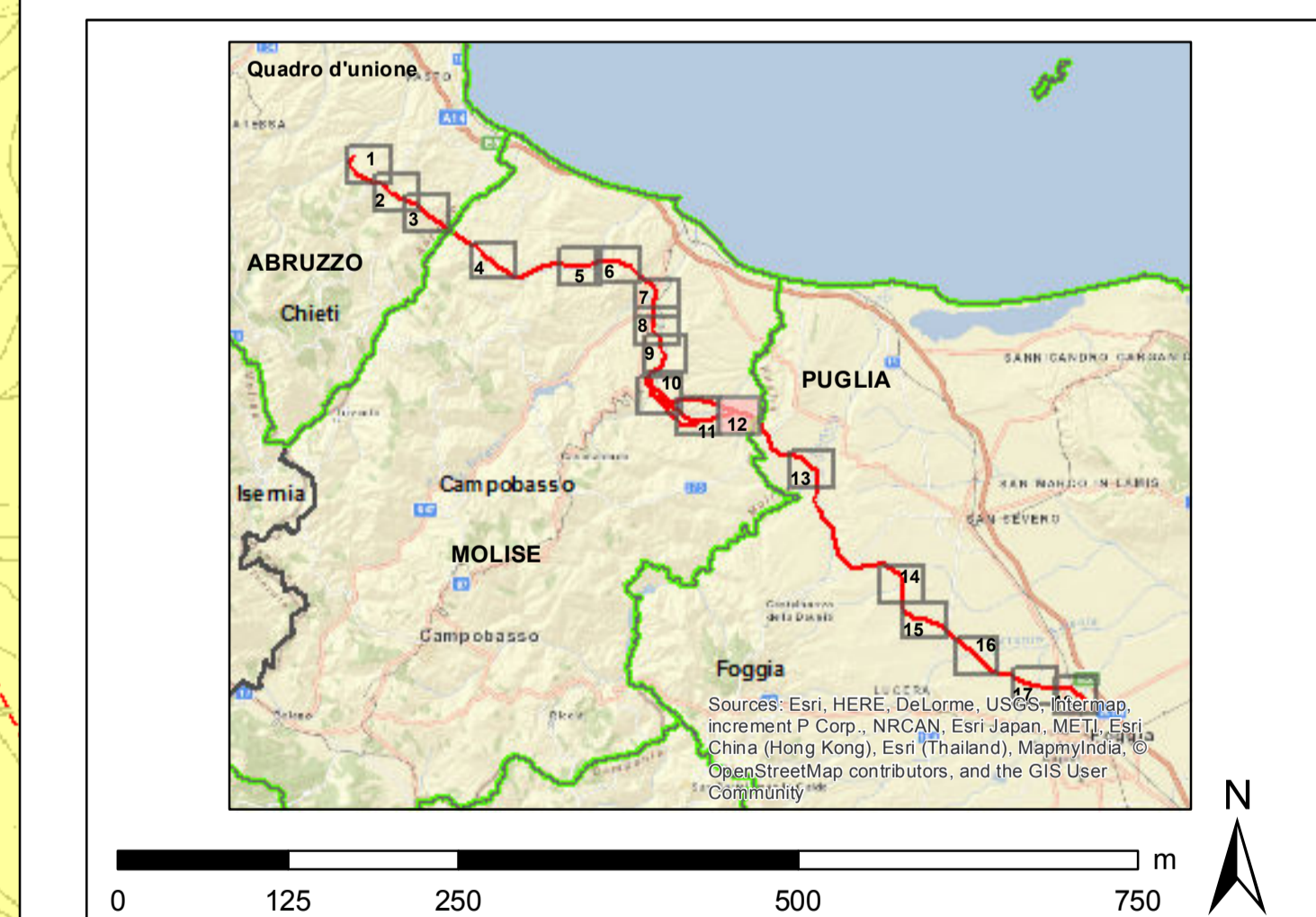


- alternative al progetto SIA**
- nuovo sostegno
  - sostegno esistente
  - sostegno demolito
  - nuovo tracciato a 380 kV in doppia tema
  - nuovo tracciato a 380 kV in singola tema
  - demolizione
- ottimizzazioni**
- nuovo sostegno
  - nuova linea a 380 kV
- tracciati SIA**
- nuovo sostegno
  - sostegno esistente
  - nuovo elettrodotto a 380 kV in doppia tema
  - nuovo elettrodotto a 380 kV in singola tema
  - demolizione
  - variante aerea
  - linea oggetto di iter autorizzativo distinto
- impianti esistenti**
- Stazione 380 kV RTN
  - Stazione 150 kV RTN
  - Allacciamento
  - Cabina Utente
  - Stazione non RTN e Cabina Primaria
  - Centrale Termoelettrica
  - Centrale Idroelettrica
  - Centrale Eolica
- linee elettriche esistenti**
- 380 kV Aerea RTN
  - 380 kV Aerea non RTN
  - 150 kV Cavo RTN
  - 150 kV Aerea non RTN
  - 150 kV Cavo non RTN
  - Stazione elettrica esistente
- buffer di 2 Km dal tracciato  
limite comunale

- PTCP Chieti**
- Fiumi (art.15)
  - Tratturo (art.26)
  - Sito Archeologico (Art.22)
  - Zona di vincolo archeologico (Art.22)
  - Boschi ed Aree Boscate ad Alto Valore Naturalistico (Art.14)
  - Parchi fluviali (Art.15)
  - Siti di importanza comunitaria (SIC) (Art.13)
- PTCP Campobasso**
- Rete idrografica (Art.12)
  - tratturo (Art.22)
  - Beni architettonici (Art.19)
  - Sito archeologico (Art.22)
  - ZPS (Art.10)
  - SIC (Art.10)
  - corridoi ecologici (Art.10)

- PTCP Foggia**
- Corsi d'acqua principali (Art.II.41)
  - Tratturi (include tratturo, tratturello, braccio) (Art.II.66)
  - Altri elementi di viabilità storica: ipotesi di viabilità romana (Art.II.66)
  - Beni architettonici isolati (Art.II.63)
  - Zone archeologiche, altri siti archeologici indagati o presunti (Art.II.62)
  - Aree di tutela dei caratteri ambientali e paesaggistici dei corpi idrici (Art.II.56)
  - Insempiamenti abitativi derivanti dalle bonifiche e dalla riforma agraria (Art.II.65)
  - Boschi pianiziali (Art. II.32)
  - Aree ripariali a prevalenti condizioni di naturalità (Art.II.45)
  - Aree urbanizzate
  - Aree agricole (Art.II. 51)
  - foggiaciap



REVISIONI	DATA	DESCRIZIONE	ELABORATO	VERIFICATO	APPROVATO
00	08 dicembre 2015	prima emissione	P. Curato	A. Simeone	N. Biondo

CODIFICA DELL'ELABORATO

DEIR110138BA00611\_L\_5 Tav 12/18

Terna Rete Italia  
TERNA GROUP

TITOLO

**Elettrodotto 380 kV in DT "Gissi-Larino-Foggia"**  
Integrazioni volontarie allo Studio di Impatto Ambientale

Carta della pianificazione provinciale  
(PTCP Chieti, PTCP Campobasso, PTCP Foggia)

NOME DEL FILE	FORMATO	SCALA	FOGLIO
DEIR110138BA00611_L_12	A0	1:5.000	12/18

Nome del file: DEIR110138BA00611\_L\_12  
Formato: A0  
Scala: 1:5.000  
Foglio: 12/18

Goldner Associates

Questo documento contiene informazioni di proprietà Terna S.p.A. e deve essere utilizzato esclusivamente dal destinatario in relazione alle finalità per le quali è stato ricevuto. È vietata qualsiasi forma di riproduzione o divulgazione senza l'esplicito consenso di Terna S.p.A. This document contains information proprietary to TERNA S.p.A. and it will have to be used exclusively for the purposes for which it has been furnished. Whichever shape of spreading or reproduction without the written permission of TERNA S.p.A. is prohibited.