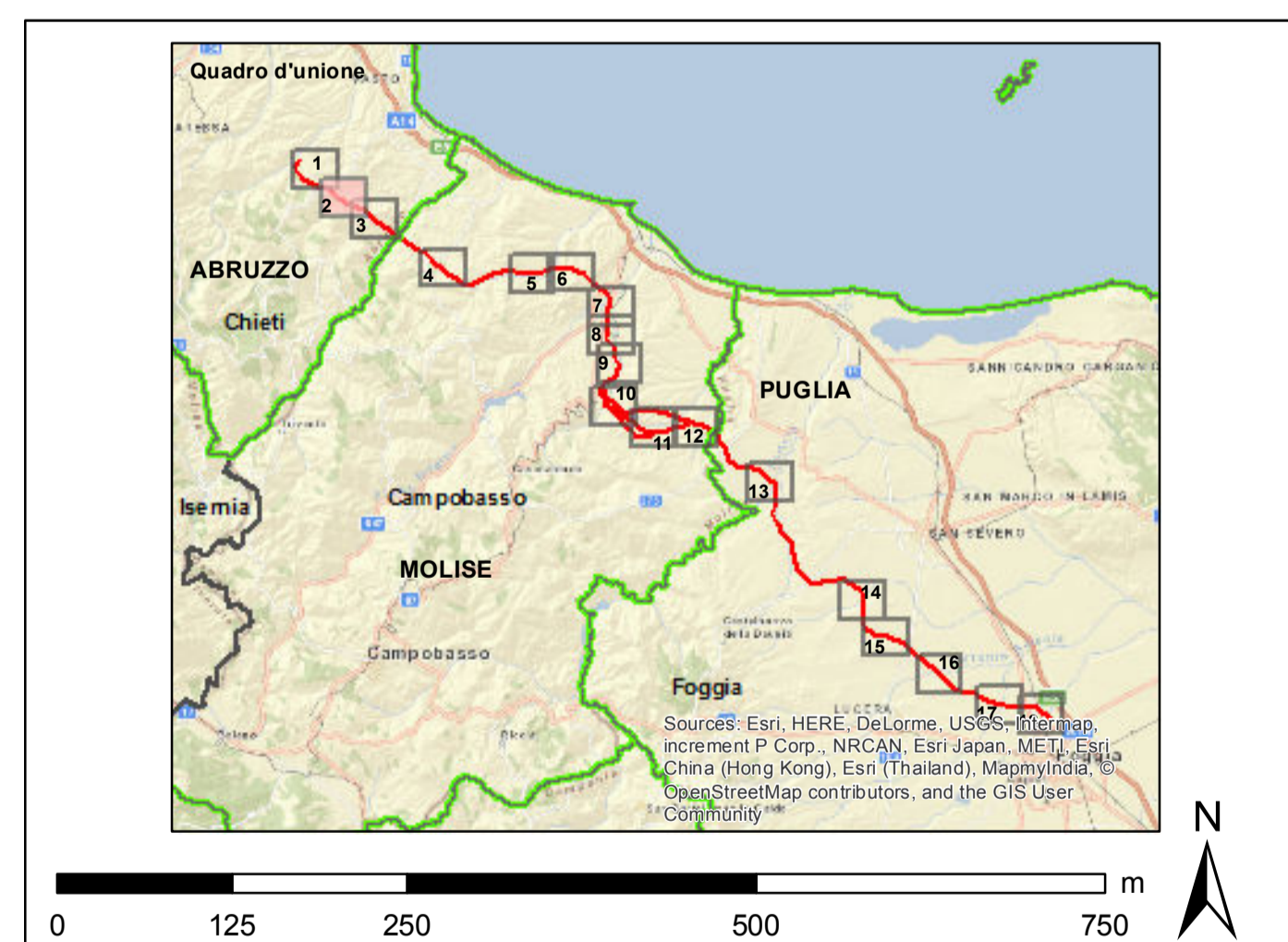


- alternative al progetto SIA**
- nuovo sostegno
 - sostegno esistente
 - sostegno demolito
 - nuovo tracciato a 380 kV in doppia tema
 - nuovo tracciato a 380 kV in singola tema
 - demolizione
- ottimizazioni**
- nuovo sostegno
 - nuova linea a 380 kV
- tracciati SIA**
- nuovo sostegno
 - sostegno esistente
 - nuovo elettrodotto a 380 kV in doppia tema
 - nuovo elettrodotto a 380 kV in singola tema
 - demolizione
 - variante aerea
 - linea oggetto di iter autorizzativo distinto
- impianti esistenti**
- Stazione 380 kV RTN
 - Stazione 150 kV RTN
 - Allacciamento
 - Cabina Utente
 - Stazione non RTN e Cabina Primaria
 - Centrale Termoelettrica
 - Centrale Idroelettrica
 - Centrale Eolica
- linee elettriche esistenti**
- 380 kV Aerea RTN
 - 380 kV Aerea non RTN
 - 150 kV Cavo RTN
 - 150 kV Aerea non RTN
 - 150 kV Cavo non RTN
 - Stazione elettrica esistente
- Planificazione comunale**
- Area verde naturale
 - Rispetto cimiteriale
 - Rispetto fluviale
 - Rispetto stradale
 - SIC
 - Sedime di antico tratturo
 - Verde di salvaguardia
 - Vincolo Idreogeologico
 - Zona agricola
 - Zona produttiva
 - Zona urbana
 - area verde di rispetto
 - rispetto ambientale
 - salvaguardia archeologica
 - zona per servizi
 - zona turistico-residenziale
- buffer di 2 Km dal tracciato**
- limite comunale**



00	dicembre 2015	prima emissione	P. Curato	A. Simeoni	N. Bagnone
N.	DATA	DESCRIZIONE	ELABORATO	VERIFICATO	APPROVATO

DEER1013BSA00611_1_6 Tav 2/18

Terna Rete Italia

Titolo

Elettrodotto 380 kV in DT "Gissi-Larino-Foggia"
Integrazioni volontarie allo Studio di Impatto Ambientale

Carta della pianificazione comunale

NOME DEL FILE	FORMATO	SCALA	FOLIO
DEER1013BSA00611_1_6_2	A0	1:5.000	2 / 18

Goldner Associates

Questo documento contiene informazioni di proprietà Terna S.p.A. e deve essere utilizzato esclusivamente dai destinatari in relazione alla finalità per la quale è stato ricevuto. È vietata qualsiasi forma di riproduzione o divulgazione senza il permesso scritto di Terna S.p.A. This document contains information proprietary to TERNA S.p.A. and it will have to be used exclusively for the purposes for which it has been furnished. Whichever shape of spreading or reproduction without the written permission of TERNA S.p.A. is prohibited.