

alternative al progetto SIA

- nuovo sostegno
- sostegno esistente
- sostegno demolito
- nuovo tracciato a 380 kV in doppia tema
- nuovo tracciato a 380 kV in singola tema

ottimizzazioni

- nuovo sostegno
- nuova linea a 380 kV

tracciati SIA

- nuovo sostegno
- sostegno esistente
- nuovo elettrodotto a 380 kV in doppia tema
- nuovo elettrodotto a 380 kV in singola tema

demolizioni

- variante aerea
- linea oggetto di iter autorizzativo distinto

Pianificazione comunale

- Area verde naturale
- Rispetto cimiteriale
- Rispetto fluviale
- Rispetto stradale
- SIC
- Sedime di antico tratturo
- Verde di salvaguardia
- Vincolo Idrogeologico
- Zona agricola
- Zona produttiva
- Zona urbana
- area verde di rispetto
- rispetto ambientale
- salvaguardia archeologica
- zona per servizi
- zona turistico-residenziale

impianti esistenti

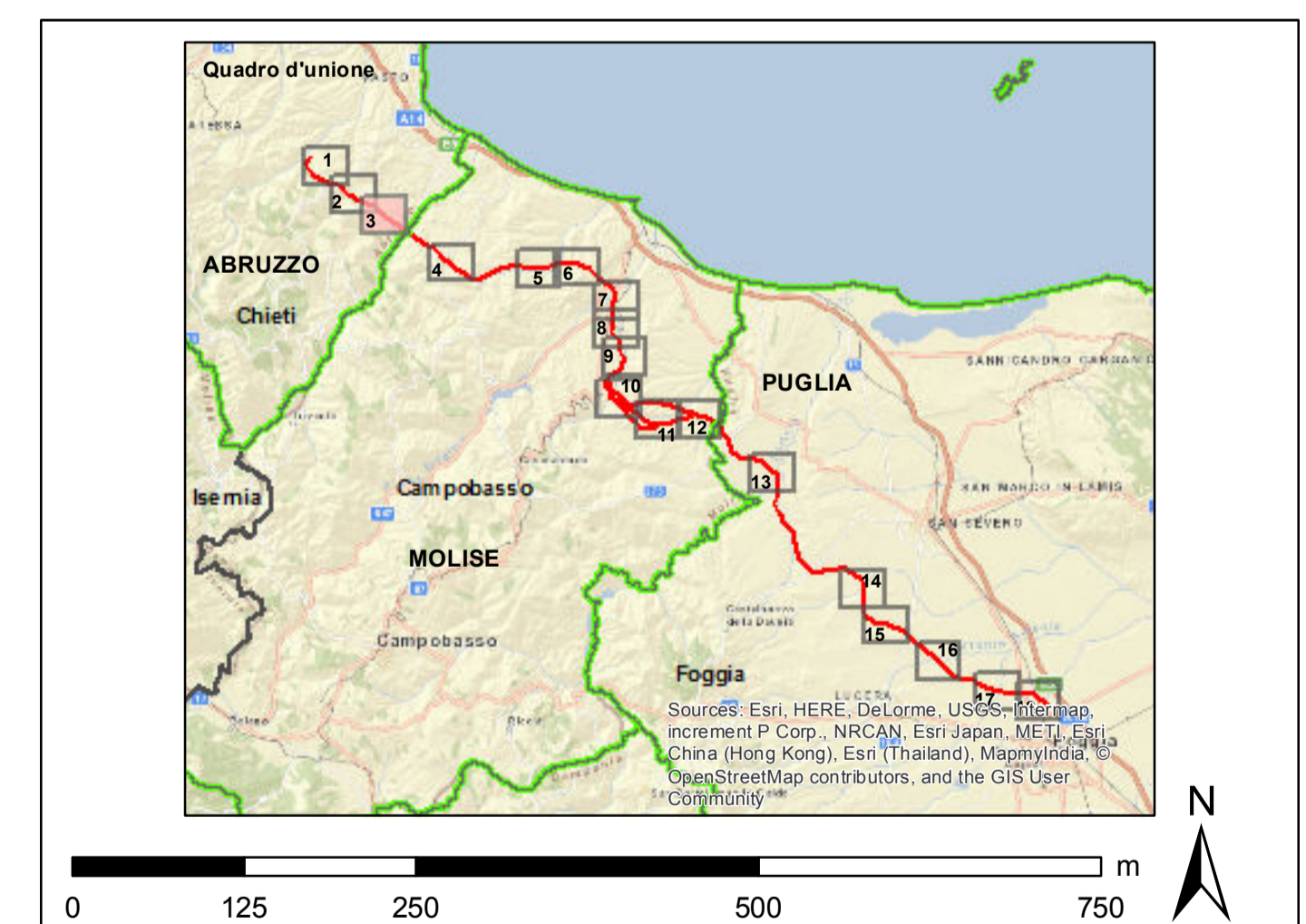
- Stazione 380 kV RTN
- Stazione 150 kV RTN
- Allacciamento
- Cabina Utente
- Stazione non RTN e Cabina Primaria
- Centrale Termoelettrica
- Centrale Idroelettrica
- Centrale Eolica

linee elettriche esistenti

- 380 kV Aerea RTN
- 380 kV Aerea non RTN
- 150 kV Cavo RTN
- 150 kV Aerea non RTN
- 150 kV Cavo non RTN
- Stazione elettrica esistente

buffer di 2 Km dal tracciato

- limite comunale



REVISIONI					
00	dicembre 2015	prima emissione	P. Curato	A. Simegna	N. Biondo
N.	DATA	DESCRIZIONE	ELABORATO	VERIFICATO	APPROVATO
CODIFICA DELL'ELABORATO					
DEER11013BSA00611_1_6 Tav 3/18			Terna Rete Italia		
TITOLO					
Elettrodotto 380 kV in DT "Gissi-Larino-Foggia"					
Integrazioni volontarie allo Studio di Impatto Ambientale					
Carta della pianificazione comunale					
NOME DEL FILE	FORMATO	SCALA	Foglio	Golder Associates	
DEER11013BSA00611_1_3	A0	1:5.000	3 / 18	Golder Associates	

Questo documento contiene informazioni di proprietà Terna S.p.A. e deve essere utilizzato esclusivamente dal destinatario in relazione alla finalità per la quale è stato ricevuto. È vietata qualsiasi forma di riproduzione o di divulgazione senza il permesso scritto di Terna S.p.A. This document contains information proprietary to TERNA S.p.A. and it will have to be used exclusively for the purposes for which it has been furnished. Whichever shape of spreading or reproduction without the written permission of TERNA S.p.A. is prohibited.