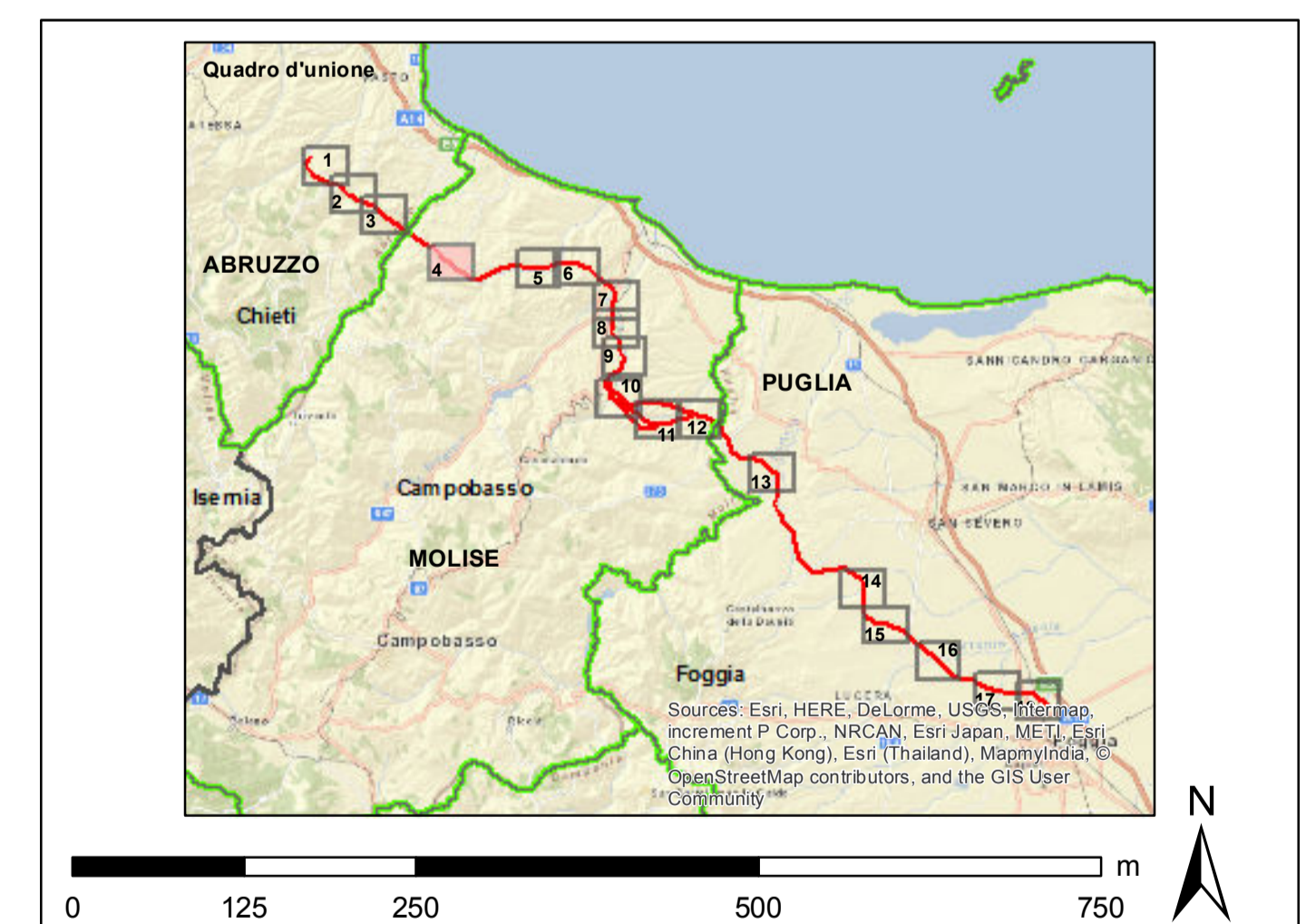


- alternativa al progetto SIA**
- nuovo sostegno
 - sostegno esistente
 - sostegno demolito
 - nuovo tracciato a 380 kV in doppia terna
 - nuovo tracciato a 380 kV in singola terna
 - demolizione
- ottimizzazioni**
- nuovo sostegno
 - nuova linea a 380 kV
- tracciati SIA**
- nuovo sostegno
 - sostegno esistente
 - nuovo elettrodotto a 380 kV in doppia terna
 - nuovo elettrodotto a 380 kV in singola terna
 - demolizione
 - variante aerea
 - linea oggetto di iter autorizzativo distinto
- Pianificazione comunale**
- Area verde naturale
 - Rispetto cimiteriale
 - Rispetto fluviale
 - Rispetto stradale
 - SIC
 - Sedime di antico tratturo
 - Verde di salvaguardia
 - Vincolo Idrogeologico
 - Zona agricola
 - Zona produttiva
 - Zona urbana
 - area verde di rispetto
 - rispetto ambientale
 - salvaguardia archeologica
 - zona per servizi
 - zona turistico-residenziale
- impianti esistenti**
- Stazione 380 kV RTN
 - Stazione 150 kV RTN
 - Allacciamento
 - Cabina Utente
 - Stazione non RTN e Cabina Primaria
 - Centrale Termoelettrica
 - Centrale Idroelettrica
 - Centrale Eolica
- linee elettriche esistenti**
- 380 kV Aerea RTN
 - 380 kV Aerea non RTN
 - 150 kV Cavo RTN
 - 150 kV Aerea non RTN
 - 150 kV Cavo non RTN
 - Stazione elettrica esistente
- buffer di 2 Km dal tracciato
limite comunale



REVISIONI			
00	dicembre 2015	prima emissione	P. Curato
N.	DATA	DESCRIZIONE	ELABORATO
CODIFICA DELL'ELABORATO			
DER11013BSA00611_1_6 Tav 4/18			
Terna Rete Italia			
TITOLIO			
Elettrodotto 380 kV in DT "Gissi-Larino-Foggia"			
Integrazioni volontarie allo Studio di Impatto Ambientale			
Carta della pianificazione comunale			
NOME DEL FILE	FORMATO	SCALA	FOLIO
DER11013BSA00611_1_6	A0	1:5.000	4 / 18

Questo documento contiene informazioni di proprietà Terna S.p.A. e deve essere utilizzato esclusivamente dal destinatario in relazione alla finalità per la quale è stato ricevuto. È vietata qualsiasi forma di riproduzione o di divulgazione senza l'esplicito consenso di Terna S.p.A. This document contains information proprietary to TERNA S.p.A. and it will have to be used exclusively for the purposes for which it has been furnished. Whichever shape of spreading or reproduction without the written permission of TERNA S.p.A. is prohibited.