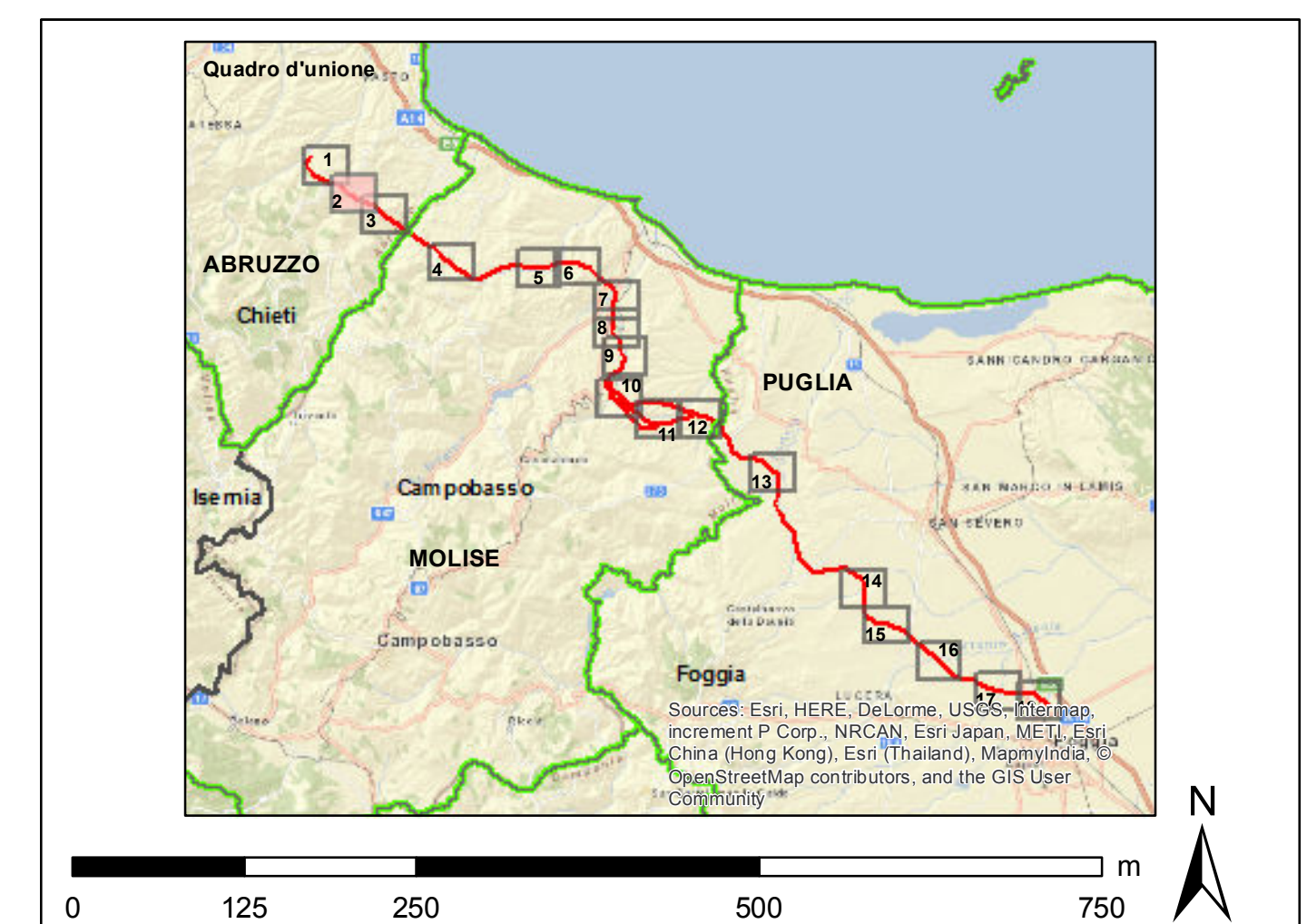


- alternative al progetto SIA**
- nuovo sostegno
 - sostegno esistente
 - sostegno demolito
 - nuovo tracciato a 380 kV in doppia tema
 - nuovo tracciato a 380 kV in singola tema
 - demolizione
 - nuovo sostegno
 - nuova linea a 380 kV
- tracciati SIA**
- nuovo sostegno
 - sostegno esistente
 - nuovo elettrodotto a 380 kV in doppia tema
 - nuovo elettrodotto a 380 kV in singola tema
 - demolizione
 - variante aerea
 - linea oggetto di iter autorizzativo distinto
- PAI**
- reticolo idrografico
- impianti esistenti**
- Stazione 380 kV RTN
 - Stazione 150 kV RTN
 - Allacciamento
 - Cabina Utente
 - Stazione non RTN e Cabina Primaria
 - Centrale Termoelettrica
 - Centrale Idroelettrica
 - Centrale Eolica
- linee elettriche esistenti**
- 380 kV Aerea RTN
 - 380 kV Aerea non RTN
 - 150 kV Cavo RTN
 - 150 kV Aerea non RTN
 - 150 kV Cavo non RTN
 - Stazione elettrica esistente
- buffer di 2 Km dal tracciato**
- limite comunale**

- pericolosità geomorfologica:**
- PG1 media e moderata
 - PG2 elevata
 - PG3 molto elevata
- pericolosità idraulica:**
- BP bassa
 - MP media
 - AP alta
- Autorità di Bacino della Regione Puglia**
- Autorità di Bacino dei fiumi Trigno, Biferno e Minori, Saccione e Fortore**
- pericolosità geomorfologica:**
- P1: moderata
 - P2: elevata
 - P3: estremamente elevata
- pericolosità idraulica:**
- P1 bassa
 - P2 moderata
 - P3 alta
- Autorità di Bacino della Regione Abruzzo**
- pericolosità geomorfologica:**
- P1 moderata
 - P2 elevata
 - P3 molto elevata
- pericolosità idraulica:**
- P1 moderata
 - P2 media
 - P3 elevata
 - P4 molto elevata



REVISIONI			
00	dicembre 2015	prima emissione	P. Curato
N.	DATA	DESCRIZIONE	ELABORATO
CODIFICA DELL'ELABORATO			
DEER1013BSA00611_1_7 Tav 2/18			
Terna Rete Italia			
TITOLO			
Elettrodotto 380 kV in DT "Giasi-Larino-Foggia" Integrazioni volontarie allo Studio di Impatto Ambientale			
Carta del PAI			
NOME DEL FILE	FORMATO	SCALA	Foglio
DEER1013BSA00611_1_7_2	A0	1:5.000	2 / 18
Golder Associates			

Questo documento contiene informazioni di proprietà Terna S.p.A. e deve essere utilizzato esclusivamente dal destinatario in relazione alla finalità per la quale è stato ricevuto. È vietata qualsiasi forma di riproduzione o divulgazione senza l'esplicito consenso di Terna S.p.A. This document contains information proprietary to TERNA S.p.A. and it will have to be used exclusively for the purposes for which it has been furnished. Whichever shape of spreading or reproduction without the written permission of TERNA S.p.A. is prohibited.