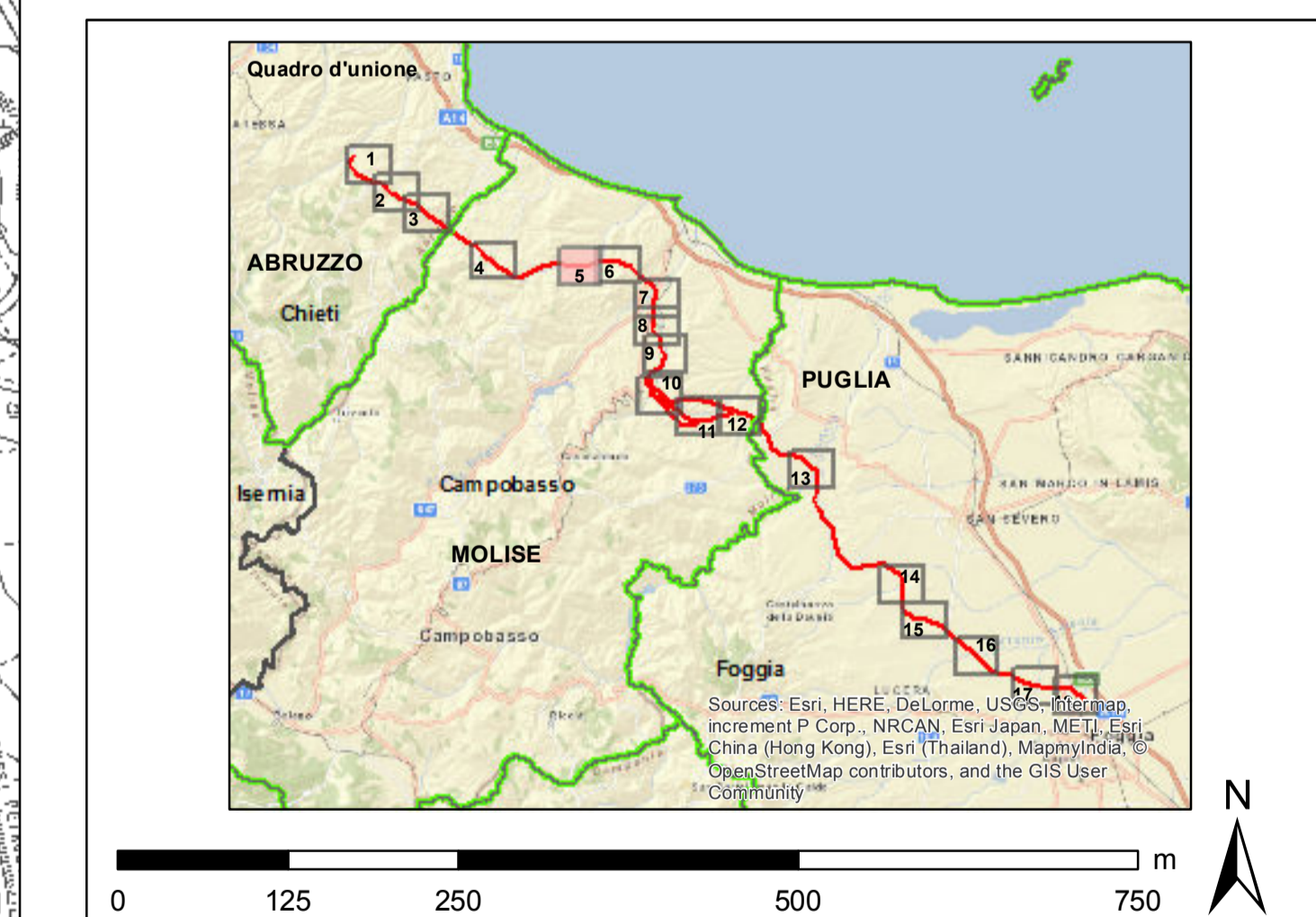


- alternative al progetto SIA**
- nuovo sostegno
 - sostegno esistente
 - sostegno demolito
 - nuovo tracciato a 380 kV in doppia tema
 - nuovo tracciato a 380 kV in singola tema
 - demolizione
 - nuovo sostegno
 - nuova linea a 380 kV
- tracciati SIA**
- nuovo sostegno
 - sostegno esistente
 - nuovo elettrodotto a 380 kV in doppia tema
 - nuovo elettrodotto a 380 kV in singola tema
 - demolizione
 - variante aerea
 - linea oggetto di iter autorizzativo distinto
- PAI**
- reticolo idrografico
- impianti esistenti**
- Stazione 380 kV RTN
 - Stazione 150 kV RTN
 - Allacciamento
 - Cabina Utente
 - Stazione non RTN e Cabina Primaria
 - Centrale Termoelettrica
 - Centrale Idroelettrica
 - Centrale Eolica
- linee elettriche esistenti**
- 380 kV Aerea RTN
 - 380 kV Aerea non RTN
 - 150 kV Cavo RTN
 - 150 kV Aerea non RTN
 - 150 kV Cavo non RTN
 - Stazione elettrica esistente
- buffer di 2 Km dal tracciato**
- limite comunale**

- Autorità di Bacino dei fiumi Trigno, Biferno e Minori, Saccione e Fortore**
- pericolosità geomorfologica:**
- PG1: moderata
 - PG2: elevata
 - PG3: molto elevata
- pericolosità idraulica:**
- P1: bassa
 - P2: moderata
 - P3: alta
- Autorità di Bacino della Regione Puglia**
- pericolosità geomorfologica:**
- PG1: media e moderata
 - PG2: elevata
 - PG3: molto elevata
- pericolosità idraulica:**
- BP: bassa
 - MP: media
 - AP: alta
- Autorità di Bacino della Regione Abruzzo**
- pericolosità geomorfologica:**
- P1: moderata
 - P2: elevata
 - P3: molto elevata
- pericolosità idraulica:**
- P1: moderata
 - P2: media
 - P3: elevata
 - P4: molto elevata



00	01 dicembre 2015	prima emissione	P. Curato	A. Simeola	N. Biondo
N.	DATA	DESCRIZIONE	ELABORATO	VERIFICATO	APPROVATO
DEER1101385A00611_1_7 Tav 5/18					
DEER1101385A00611_1_7 Tav 5/18 Elettrodotto 380 kV in DT "Gissi-Larino-Foggia" Integrazioni volontarie allo Studio di Impatto Ambientale Carta del PAI					
NOME DEL FILE	FORMATO	SCALA	Foglio		
DEER1101385A00611_1_7_5	A0	1:5.000	5/18		