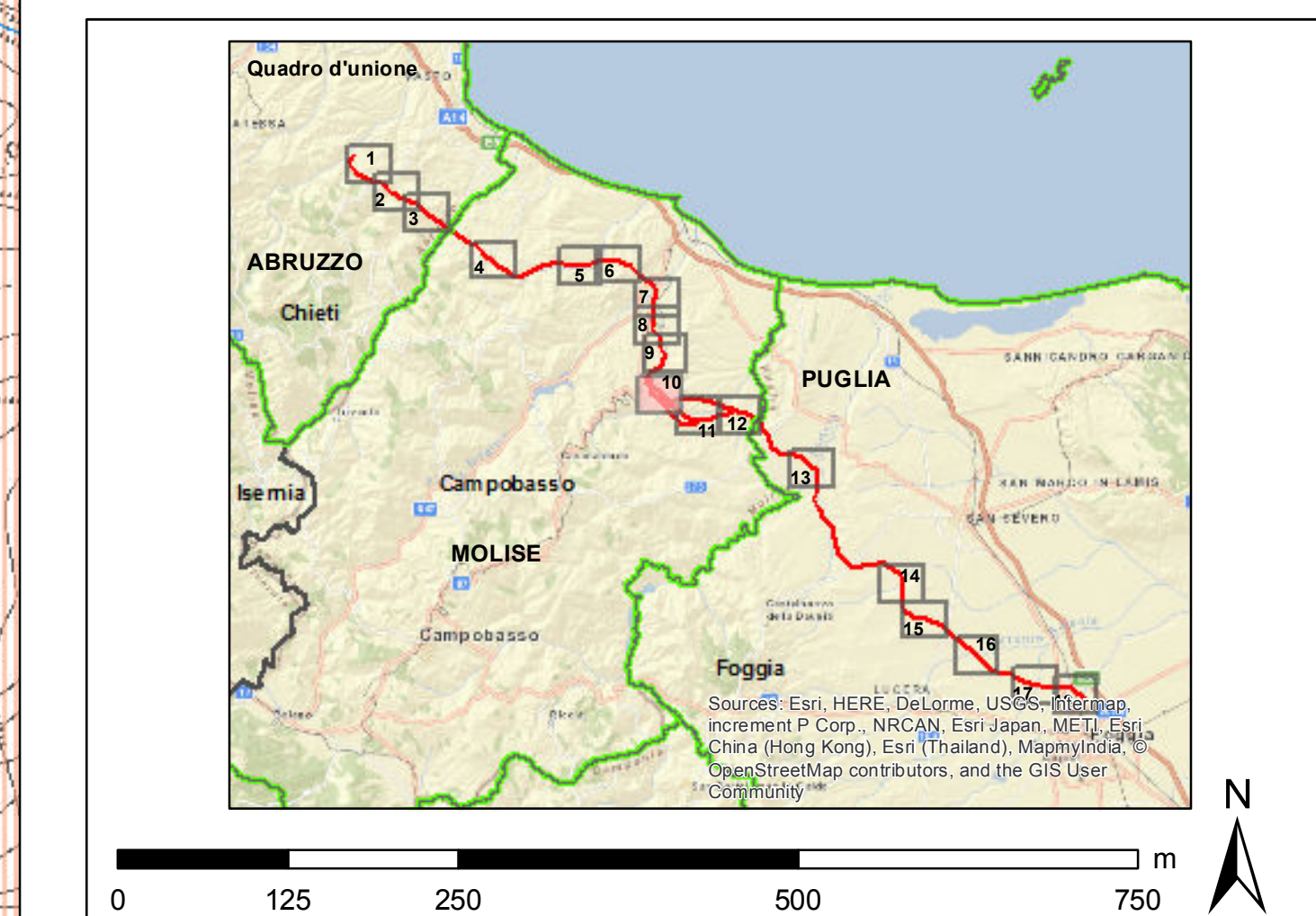


- alternativa al progetto SIA**
- nuovo sostegno
 - sostegno esistente
 - sostegno demolito
 - nuovo tracciato a 380 kV in doppia tema
 - nuovo tracciato a 380 kV in singola tema
 - demolizione
- ottimizazioni**
- nuovo sostegno
 - nuova linea a 380 kV
- tracciati SIA**
- nuovo sostegno
 - sostegno esistente
 - nuovo elettrodotto a 380 kV in doppia tema
 - nuovo elettrodotto a 380 kV in singola tema
 - demolizione
 - variante aerea
 - linea oggetto di iter autorizzativo distinto
- impianti esistenti**
- Stazione 380 kV RTN
 - Stazione 150 kV RTN
 - Allacciamento
 - Cabina Utente
 - Stazione non RTN e Cabina Primaria
 - Centrale Termoelettrica
 - Centrale Idroelettrica
 - Centrale Eolica
- linee elettriche esistenti**
- 380 kV Aerea RTN
 - 380 kV Aerea non RTN
 - 150 kV Cavo RTN
 - 150 kV Aerea non RTN
 - 150 kV Cavo non RTN
 - Stazione elettrica esistente
- PAI**
- reticolo idrografico
- buffer di 2 Km dal tracciato**
- limite comunale

- PAI**
- reticolo idrografico
- Autorità di Bacino dei fiumi Trigno, Biferno e Minori, Saccione e Fortore**
- pericolosità geomorfologica:**
- PG1 moderata
 - PG2 elevata
 - PG3 molto elevata
- pericolosità idraulica:**
- P1 bassa
 - P2 moderata
 - P3 alta
- Autorità di Bacino della Regione Abruzzo**
- pericolosità geomorfologica:**
- P1 moderata
 - P2 elevata
 - P3 molto elevata
- pericolosità idraulica:**
- P1 moderata
 - P2 media
 - P3 elevata
 - P4 molto elevata
- Autorità di Bacino della Regione Puglia**
- pericolosità geomorfologica:**
- PG1 media e moderata
 - PG2 elevata
 - PG3 molto elevata
- pericolosità idraulica:**
- BP bassa
 - MP media
 - AP alta



REVISIONE	DATA	DESCRIZIONE	ELABORATO	VERIFICATO	APPROVATO
00	dicembre 2015	prima emissione	P. Curato	A. Scimpa	N. Regione

DEIR10138BA00611_L_7 Tav 10/18
Titolo: Elettrodotto 380 kV in DT "Gissi-Larino-Foggia" Integrazioni volontarie allo Studio di Impatto Ambientale
Carta del PAI

NOME DEL FILE	FORMATO	SCALA	FOGLIO
DEIR10138BA00611_L_7	A0	1:5.000	10/18

Questo documento contiene informazioni di proprietà Terma SpA e deve essere utilizzato esclusivamente dal destinatario in relazione alla finalità per la quale è stato ricevuto. È vietata qualsiasi forma di riproduzione o divulgazione senza l'esplicito consenso di Terma SpA. This document contains information proprietary to TERMA SpA, and it will have to be used exclusively for the purposes for which it has been furnished. Whichever shape of spreading or reproduction without the written permission of TERMA SpA, is prohibited.