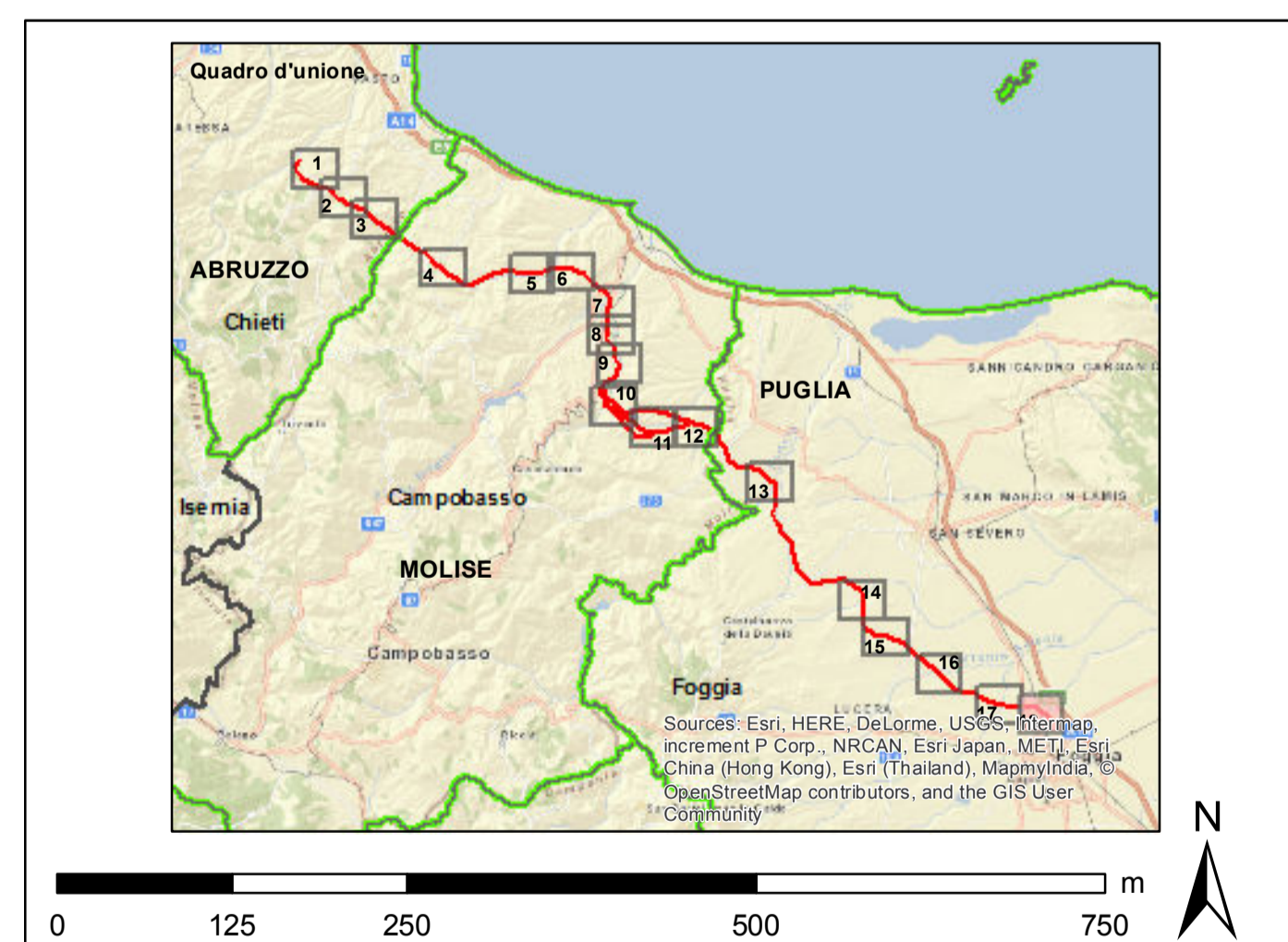


- alternative al progetto SIA**
- nuovo sostegno
  - sostegno esistente
  - sostegno demolito
  - nuovo tracciato a 380 kV in doppia tema
  - nuovo tracciato a 380 kV in singola tema
  - demolizione
  - nuovo sostegno
  - nuova linea a 380 kV
- ottimizazioni**
- nuovo sostegno
  - nuova linea a 380 kV
- tracciati SIA**
- nuovo sostegno
  - sostegno esistente
  - nuovo elettrodotto a 380 kV in doppia tema
  - nuovo elettrodotto a 380 kV in singola tema
  - demolizione
  - variante aerea
  - linea oggetto di iter autorizzativo distinto
- impianti esistenti**
- Stazione 380 kV RTN
  - Stazione 150 kV RTN
  - Allacciamento
  - Cabina Utente
  - Stazione non RTN e Cabina Primaria
  - Centrale Termoelettrica
  - Centrale Idroelettrica
  - Centrale Eolica
- linee elettriche esistenti**
- 380 kV Aerea RTN
  - 380 kV Aerea non RTN
  - 150 kV Cavo RTN
  - 150 kV Aerea non RTN
  - 150 kV Cavo non RTN
  - Stazione elettrica esistente
- PAI**
- reticolo idrografico
- limiti comunali**
- buffer di 2 Km dal tracciato
  - limite comunale

- PAI**
- reticolo idrografico
- Autorità di Bacino dei fiumi Trigno, Biferno e Minori, Saccione e Fortore**
- pericolosità geomorfologica:**
- PG1: moderata
  - PG2: elevata
  - PG3: molto elevata
- pericolosità idraulica:**
- P1: bassa
  - P2: moderata
  - P3: alta
- Autorità di Bacino della Regione Abruzzo**
- pericolosità geomorfologica:**
- P1: moderata
  - P2: elevata
  - P3: molto elevata
- pericolosità idraulica:**
- P1: moderata
  - P2: media
  - P3: elevata
  - P4: molto elevata
- Autorità di Bacino della Regione Puglia**
- pericolosità geomorfologica:**
- PG1: media e moderata
  - PG2: elevata
  - PG3: molto elevata
- pericolosità idraulica:**
- BP: bassa
  - MP: media
  - AP: alta



00 dicembre 2015		prima emissione	P. Curato	A. Scimpa	N. Regione
N. DATA		DESCRIZIONE	ELABORATO	VERIFICATO	APPROVATO
CODIFICA DELL'ELABORATO					
DEER10138BA00611_L7 Tav 18/18					
Terna Rete Italia					
Terna Group					
TITOLO					
Elettrodotto 380 kV in DT "Gisai-Larino-Foggia"					
Integrazioni volontarie allo Studio di Impatto Ambientale					
Carta del PAI					
NOME DEL FILE	FORMATO	SCALA	FOLIO		
DEER10138BA00611_L7_18	A0	1:5.000	18 / 18		

Questo documento contiene informazioni di proprietà Terna S.p.A. e deve essere utilizzato esclusivamente dal destinatario in relazione alla finalità per la quale è stato ricevuto. È vietata qualsiasi forma di riproduzione o divulgazione senza l'esplicito consenso di Terna S.p.A. This document contains information proprietary to TERNA S.p.A. and it will have to be used exclusively for the purposes for which it has been furnished. Whichever shape of spreading or reproduction without the written permission of TERNA S.p.A. is prohibited.