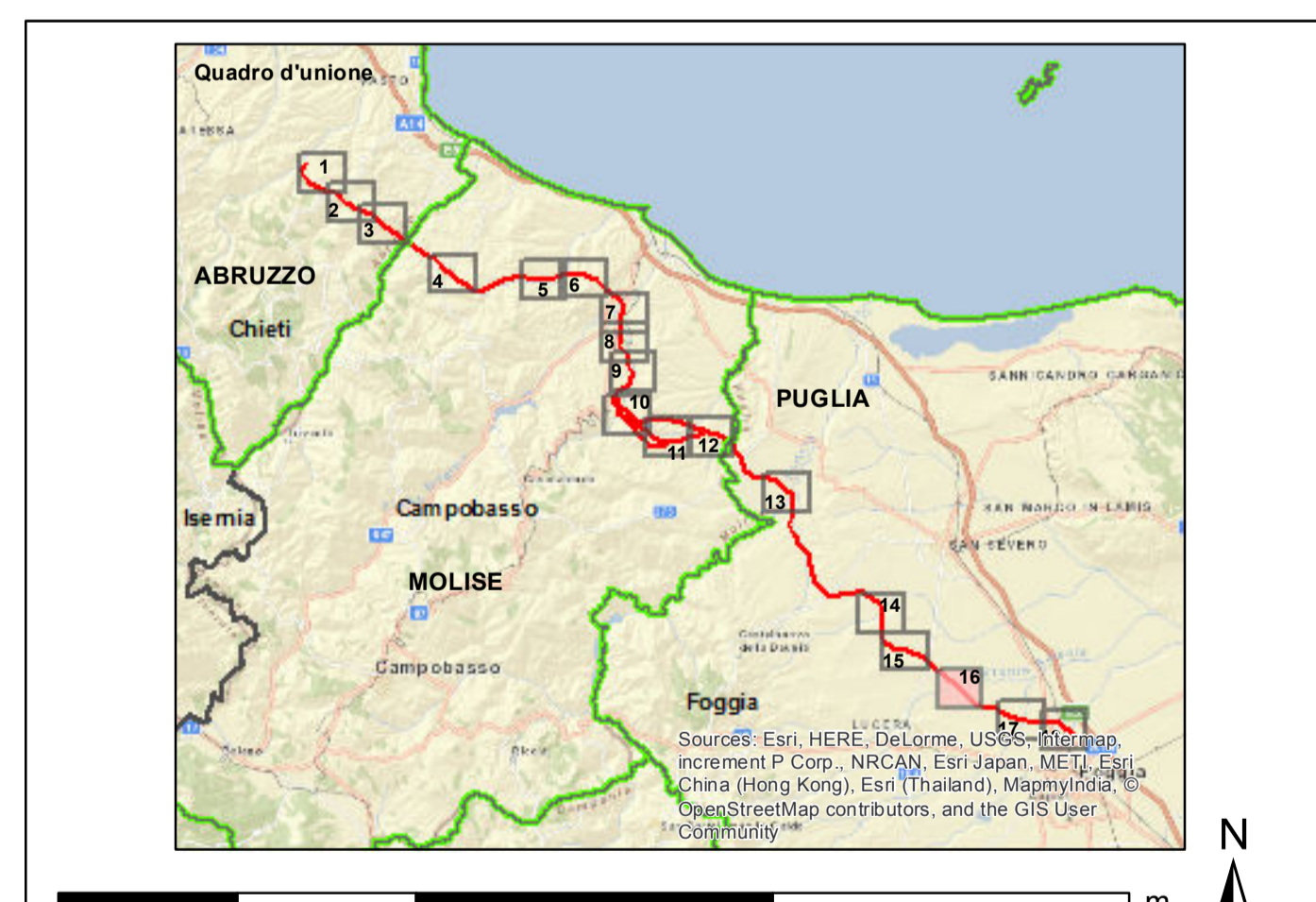


- alternativa al progetto SIA**
- nuovo sostegno
 - sostegno esistente
 - sostegno demolito
 - nuovo tracciato a 380 kV in doppia tema
 - nuovo tracciato a 380 kV in singola tema
 - demolizione
- ottimizzazioni**
- nuovo sostegno
 - nuova linea a 380 kV
- tracciati SIA**
- nuovo sostegno
 - sostegno esistente
 - nuovo elettrodotto a 380 kV in doppia tema
 - nuovo elettrodotto a 380 kV in singola tema
 - demolizione
 - variante aerea
 - linea oggetto di iter autorizzativo distinto
- Siti Natura 2000**
- SIC sito di importanza comunitaria
 - ZPS zona di protezione speciale
- impianti esistenti**
- Stazione 380 kV RTN
 - Stazione 150 kV RTN
 - Allacciamento
 - Cabina Utente
 - Stazione non RTN e Cabina Primaria
 - Centrale Termoelettrica
 - Centrale Idroelettrica
 - Centrale Eolica
- linee elettriche esistenti**
- 380 kV Aerea RTN
 - 380 kV Aerea non RTN
 - 150 kV Cavo RTN
 - 150 kV Aerea non RTN
 - 150 kV Cavo non RTN
 - Stazione elettrica esistente
- buffer di 2 Km dal tracciato
limite comunale



00	dicembre 2015	prima emissione	P. Curato	A. Simeola	N. Biondo
N.	DATA	DESCRIZIONE	ELABORATO	VERIFICATO	APPROVATO

CODIFICA DELL'ELABORATO
DEER1101385A00611_L3 Tav 16/18

Terna Rete Italia
Terna Group

TITOLO
Elettrodotto 380 kV in DT "Gisai-Larino-Foggia"
Integrazioni volontarie allo Studio di Impatto Ambientale

Carta dei siti Natura 2000

NOME DEL FILE	FORMATO	SCALA	FOLIO
DEER1101385A00611_L3_16	A0	1:5.000	16 / 18