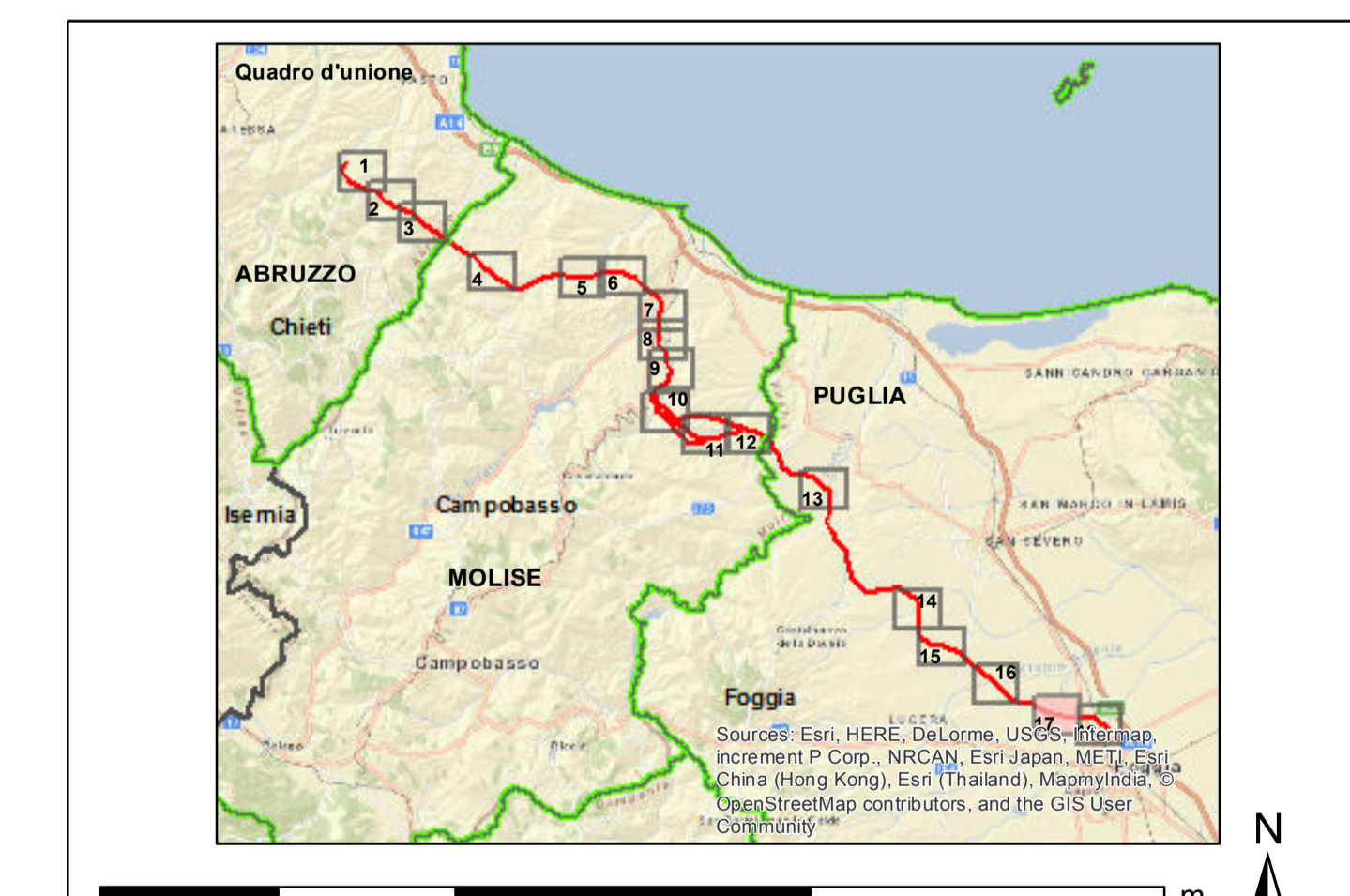


- alternativo al progetto SIA**
- nuovo sostegno
 - sostegno esistente
 - sostegno demolito
 - nuovo tracciato a 380 kV in doppia terna
 - nuovo tracciato a 380 kV in singola terna
 - demolizione
- ottimizzazioni**
- nuovo sostegno
 - nuova linea a 380 kV
- tracciati SIA**
- nuovo sostegno
 - sostegno esistente
 - nuovo elettrodotto a 380 kV in doppia terna
 - nuovo elettrodotto a 380 kV in singola terna
 - demolizione
 - variante aerea
 - linea oggetto di iter autorizzativo distinto
- Siti Natura 2000**
- SIC sito di importanza comunitaria
 - ZPS zona di protezione speciale
- impianti esistenti**
- Stazione 380 kV RTN
 - Stazione 150 kV RTN
 - Allacciamento
 - Cabina Utente
 - Stazione non RTN e Cabina Primaria
 - Centrale Termoelettrica
 - Centrale Idroelettrica
 - Centrale Eolica
- linee elettriche esistenti**
- 380 kV Aerea RTN
 - 380 kV Aerea non RTN
 - 150 kV Cavo RTN
 - 150 kV Aerea non RTN
 - 150 kV Cavo non RTN
 - Stazione elettrica esistente
- buffer di 2 Km dal tracciato
limite comunale



REVISIONI	DATA	DESCRIZIONE	ELABORATO	VERIFICATO	APPROVATO
00	dicembre 2015	prima emissione	P. Curato	A. Simeola	N. Bisogni

DEER1101385A00611_L3 Tav 17/18
 CODIFICA DELL'ELABORATO
Terna Rete Italia
 TERNIA GROUP
Titolo
Electrodotto 380 kV in DT "Gisai-Larino-Foggia"
Integrazioni volontarie allo Studio di Impatto Ambientale
Carta dei siti Natura 2000

NOME DEL FILE	FORMATO	SCALA	FOLIO
DEER1101385A00611_L3_17	A0	1:5.000	17/18

Questo documento contiene informazioni di proprietà Terna S.p.A. e deve essere utilizzato esclusivamente dal destinatario in relazione alle finalità per le quali è stato ricevuto. È vietata qualsiasi forma di riproduzione o di divulgazione senza l'esplicito consenso di Terna S.p.A. This document contains information proprietary to TERNA S.p.A. and it will have to be used exclusively for the purposes for which it has been furnished. Whichever shape of spreading or reproduction without the written permission of TERNA S.p.A. is prohibited.