

**alternative al progetto SIA**

- nuovo sostegno
- sostegno esistente
- sostegno demolito
- nuovo tracciato a 380 kV in doppia terna
- nuovo tracciato a 380 kV in singola terna
- demolizione
- nuova linea a 380 kV
- nuovo sostegno
- sostegno esistente
- nuovo elettrodotto a 380 kV in doppia terna
- nuovo elettrodotto a 380 kV in singola terna
- demolizione
- variante aerea
- linea oggetto di iter autorizzativo distinto

**impianti esistenti**

- Stazione 380 kV RTN
- Stazione 150 kV RTN
- Allacciamento
- Cabina Utente
- Stazione non RTN e Cabina Primaria
- Centrale Termoelettrica
- Centrale Idroelettrica
- Centrale Eolica

**linee elettriche esistenti**

- 380 kV Aerea RTN
- 380 kV Aerea non RTN
- 150 kV Cavo RTN
- 150 kV Aerea non RTN
- 150 kV Cavo non RTN
- Stazione elettrica esistente

**ottimizazioni**

- nuovo sostegno
- sostegno esistente
- nuovo elettrodotto a 380 kV in doppia terna
- nuovo elettrodotto a 380 kV in singola terna
- demolizione
- variante aerea
- linea oggetto di iter autorizzativo distinto

**tracciati SIA**

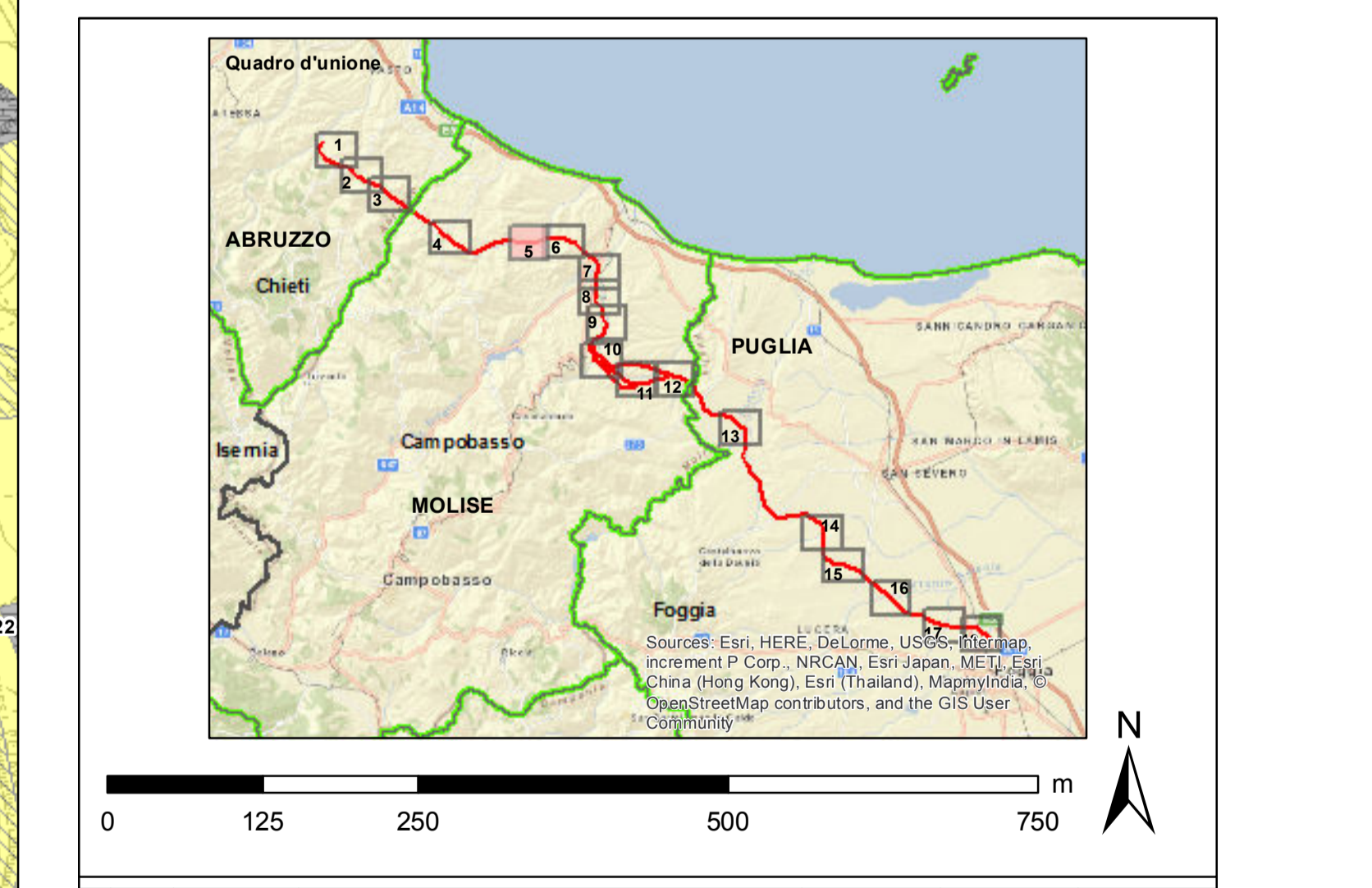
- nuovo sostegno
- sostegno esistente
- nuovo elettrodotto a 380 kV in doppia terna
- nuovo elettrodotto a 380 kV in singola terna
- demolizione
- variante aerea
- linea oggetto di iter autorizzativo distinto

**buffer di 2 Km dal tracciato**

**limite comunale**

**Usi del suolo**

- 111 - Aree edificate urbane continue
- 112 - Aree edificate urbane discontinue
- 121 - Unità industriali o commerciali
- 122 - Reti ferroviarie e stradali e aree associate
- 131 - Aree estrattive
- 132 - Discariche
- 133 - Cantieri
- 141 - Aree verdi urbane
- 142 - Impianti sportivi e per il tempo libero
- 143 - Cimiteri
- 211 - Seminativi in aree non irrigue
- 212 - Seminativi in aree irrigue
- 221 - Vigneti
- 222 - Frutteti e frutti minori
- 223 - Oliveti
- 224 - Altre colture permanenti
- 231 - Prati Stabili; 2312 - Prati con colture arbustive
- 241 - Colture temporanee associate a colture permanenti
- 242 - Sistemi culturali e particellari complessi
- 243 - Colture agrarie con spazi naturali importanti
- 311 - boschi di latifoglie
- 312 - Altre foreste di latifoglie con copertura continua
- 313 - Boschi di latifoglie mesofile
- 312 - Boschi di conifere
- 3131 - Boschi misti derivati dall'alternanza di alberi
- 314 -prati alberati, pascoli alberati
- 321 -aree a pascolo naturale, praterie, incolti
- 3211 -Praterie naturali
- 3212 -Praterie naturali con alberi e arbusti
- 3213 -Vegetazione ripariale
- 322 -Brughiere e cespuglieti
- 3241 -Aree a ricolonizzazione naturale
- 3242 -Aree a ricolonizzazione artificiale
- 3242 -Rimboscimenti naturali
- 3243 -Boschi cespugliati
- 325 -Formazioni riparie
- 331 -Spiagge, dune sabbie
- 3313 -Sponde dei fiumi
- 332 -Rocce nude, falesie, rupi, affioramenti
- 3321 -Rocce nude
- 333 -Aree con vegetazione rada
- 3332 -Vegetazione sparsa su roccia
- 3333 -Vegetazione sparsa su calanchi
- 5111 - Fiumi
- 5112 -Canali
- 5122 -Laghi artificiali



REVISIONI			
00	dicembre 2015	prima emissione	P. Curato, A. Simeola, N. Biondo
N.	DATA	DESCRIZIONE	ELABORATO VERIFICATO APPROVATO
CODIFICA DELL'ELABORATO			
DER11013BSA00611_1_9 Tav 5/18			
Terna Rete Italia			
Terna Group			
TITOLO			
Elettrodotto 380 kV in DT "Gissi-Larino-Foggia" Integrazioni volontarie allo Studio di Impatto Ambientale			
Carta dell'uso del suolo			
NOME DEL FILE	FORMATO	SCALA	Foglio
DER11013BSA00611_1_9	A0	1:5.000	5/18
Golder Associates			

Questo documento contiene informazioni di proprietà Terna S.p.A. e deve essere utilizzato esclusivamente dai destinatari in relazione alle finalità per le quali è stato ricevuto. È vietata qualsiasi forma di riproduzione o divulgazione senza l'esplicito consenso di Terna S.p.A. This document contains information proprietary to Terna S.p.A. and it shall have to be used exclusively for the purposes for which it has been furnished. Whichever shape of spreading or reproduction without the written permission of Terna S.p.A. is prohibited.