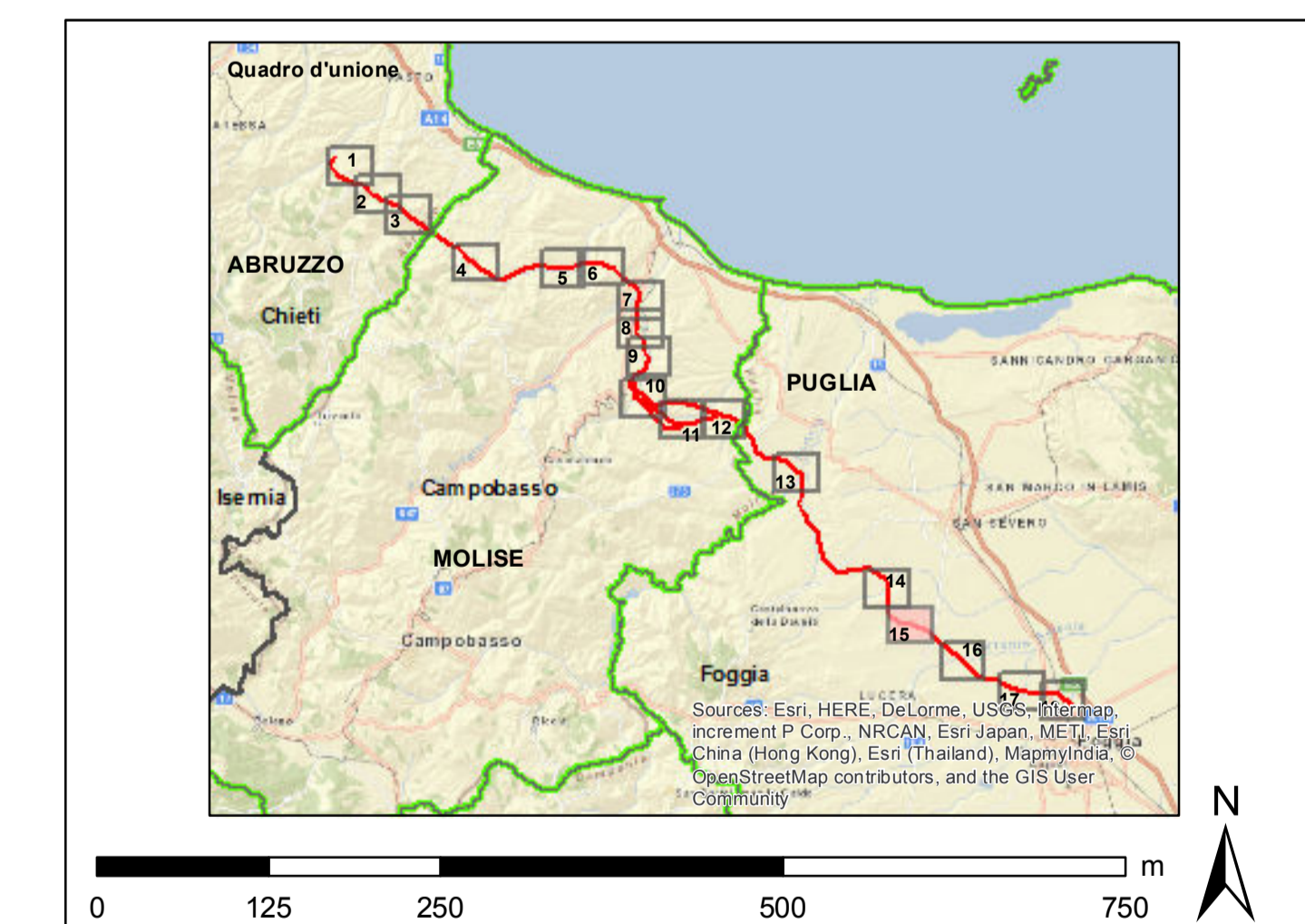


- alternativi al progetto SIA**
- nuovo sostegno
  - sostegno esistente
  - sostegno demolito
  - nuovo tracciato a 380 kV in doppia tema
  - nuovo tracciato a 380 kV in singola tema
  - demolizione
- ottimizzazioni**
- nuovo sostegno
  - nuova linea a 380 kV
- tracciati SIA**
- nuovo sostegno
  - sostegno esistente
  - nuovo elettrodotto a 380 kV in doppia tema
  - nuovo elettrodotto a 380 kV in singola tema
  - demolizione
  - variante aerea
  - linea oggetto di iter autorizzativo distinto
- impianti esistenti**
- Stazione 380 kV RTN
  - Stazione 150 kV RTN
  - Allacciamento
  - Cabina Utente
  - Stazione non RTN e Cabina Primaria
  - Centrale Termoelettrica
  - Centrale Idroelettrica
  - Centrale Eolica
- linee elettriche esistenti**
- 380 kV Aerea RTN
  - 380 kV Aerea non RTN
  - 150 kV Cavo RTN
  - 150 kV Aerea non RTN
  - 150 kV Cavo non RTN
  - Stazione elettrica esistente
- buffer di 2 Km dal tracciato**
- limite comunale**

**Tutela delle acque**

- reticolo idrografico regionale
  - Fasce di tutela fluviale secondo Art. 142 del Decreto n. 42/04 e s.m.i.
- Fonte PTCP di Chieti**
- Parchi fluviali (Art.15)
- Fonte PTPAAV Regione Molise**
- Aree fluviali e di foce con particolari configurazioni (AMBITO mn)
  - Fiume Biferno (ambito PPE-A3)
- Fonte Regione Molise**
- sorgenti
- Fonte Regione Puglia**
- sorgenti
  - argini
  - cigli e sponde fluviali
- Fonte PTCP di Foggia**
- Aree di tutela dei caratteri ambientali e di tutela dei corpi idrici (art II 56)



REVISIONI	DATA	DESCRIZIONE	ELABORATO	VERIFICATO	APPROVATO
00	dicembre 2015	prima emissione	P. Curato	A. Simeoni	N. Bisogni

**TERNA Rete Italia**

DEER11013BSA00611\_1\_10 Tav 15/18

**Titolo**

**Elettrodotto 380 kV in DT "Gisai-Larino-Foggia"**  
Integrazioni volontarie allo Studio di Impatto Ambientale

**Carta delle tutele delle acque**

NOME DEL FILE	FORMATO	SCALA	Foglio
DEER11013BSA00611_1_10_15	A0	1:5.000	15 / 18

**Goldier Associates**

Questo documento contiene informazioni di proprietà Terma SpA e deve essere utilizzato esclusivamente dal destinatario in relazione alla finalità per la quale è stato ricevuto. È vietata qualsiasi forma di riproduzione o divulgazione senza l'esplicito consenso di Terma SpA. This document contains information proprietary to TERMA S.p.A. and it will have to be used exclusively for the purposes for which it has been furnished. Whichever shape of spreading or reproduction without the written permission of TERMA S.p.A. is prohibited.