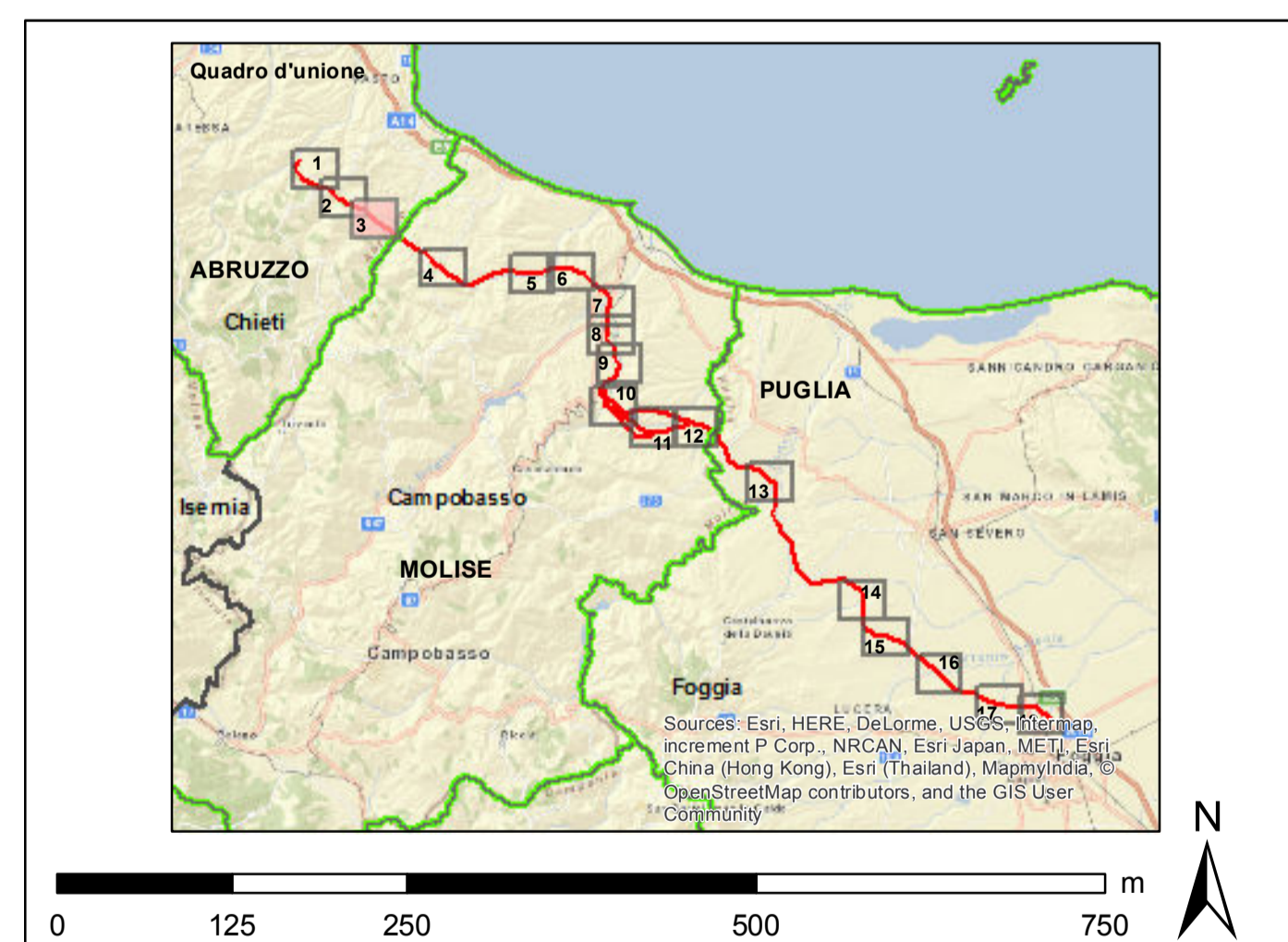




- alternative al progetto SIA**
- nuovo sostegno
  - sostegno esistente
  - sostegno demolito
  - nuovo tracciato a 380 kV in doppia tema
  - nuovo tracciato a 380 kV in singola tema
  - demolizione
- ottimizzazioni**
- nuovo sostegno
  - nuova linea a 380 kV
- tracciati SIA**
- nuovo sostegno
  - sostegno esistente
  - nuovo elettrodotto a 380 kV in doppia tema
  - nuovo elettrodotto a 380 kV in singola tema
  - demolizione
  - variante aerea
  - linea oggetto di iter autorizzativo distinto
- impianti esistenti**
- Stazione 380 kV RTN
  - Stazione 150 kV RTN
  - Allacciamento
  - Cabina Utente
  - Stazione non RTN e Cabina Primaria
  - Centrale Termoelettrica
  - Centrale Idroelettrica
  - Centrale Eolica
- linee elettriche esistenti**
- 380 kV Aerea RTN
  - 380 kV Aerea non RTN
  - 150 kV Cavo RTN
  - 150 kV Aerea non RTN
  - 150 kV Cavo non RTN
  - Stazione elettrica esistente
- buffer di 2 Km dal tracciato**
- limite comunale

- acclività espressa in gradi**
- 0 - 5
  - 5,00000001 - 10
  - 10,00000001 - 15
  - 15,00000001 - 20
  - 20,00000001 - 25
  - 25,00000001 - 30
  - 30,00000001 - 35
  - 35,00000001 - 40
  - 40,00000001 - 45
  - 45,00000001 - 50
- Inventario delle frane IFFI**
- punto identificativo del fenomeno franoso
  - colamento lento
  - colamento rapido
  - scivolamento rotazionale / traslativo
  - complesso
  - crolio / ribaltamento
  - area soggetta a frane superficiali diffuse
  - n.d.



REVISIONI			
00	dicembre 2015	prima emissione	P. Curato
N.	DATA	DESCRIZIONE	ELABORATO
CODIFICA DELL'ELABORATO			
DEER110138SA00611_L_11 Tav 3/18			
Terna Rete Italia			
TITOLIO			
Elettrodotto 380 kV in DT "Gissi-Larino-Foggia"			
Integrazioni volontarie allo Studio di Impatto Ambientale			
Carta della morfologia e dei dissesti franosi			
NOME DEL FILE	FORMATO	SCALA	Foglio
DEER110138SA00611_L_1_3	A0	1:5.000	3/18
Golder Associates			

Questo documento contiene informazioni di proprietà Terna S.p.A. e deve essere utilizzato esclusivamente dal destinatario in relazione alle finalità per le quali è stato ricevuto. È vietata qualsiasi forma di riproduzione o divulgazione senza l'esplicito consenso di Terna S.p.A. This document contains information proprietary to TERNA S.p.A. and it will have to be used exclusively for the purposes for which it has been furnished. Whichever shape of spreading or reproduction without the written permission of TERNA S.p.A. is prohibited.