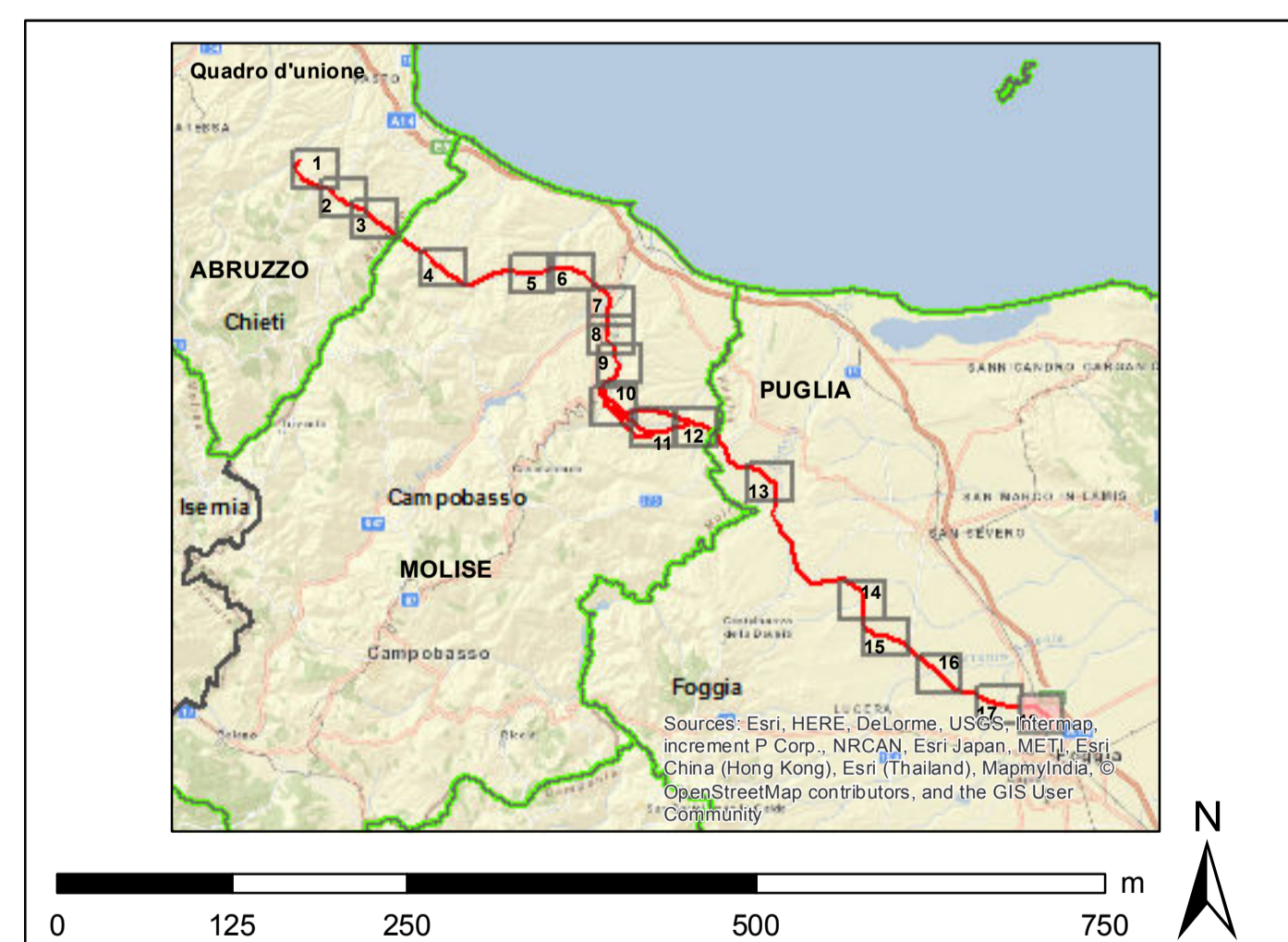


- alternative al progetto SIA**
- nuovo sostegno
 - sostegno esistente
 - sostegno demolito
 - nuovo tracciato a 380 kV in doppia tema
 - nuovo tracciato a 380 kV in singola tema
 - demolizione
 - nuovo sostegno
 - nuova linea a 380 kV
- tracciati SIA**
- nuovo sostegno
 - sostegno esistente
 - nuovo elettrodotto a 380 kV in doppia tema
 - nuovo elettrodotto a 380 kV in singola tema
 - demolizione
 - variante aerea
 - linea oggetto di iter autorizzativo distinto
- impianti esistenti**
- Stazione 380 kV RTN
 - Stazione 150 kV RTN
 - Allacciamento
 - Cabina Utente
 - Stazione non RTN e Cabina Primaria
 - Centrale Termoelettrica
 - Centrale Idroelettrica
 - Centrale Eolica
- linee elettriche esistenti**
- 380 kV Aerea RTN
 - 380 kV Aerea non RTN
 - 150 kV Cavo RTN
 - 150 kV Aerea non RTN
 - 150 kV Cavo non RTN
 - Stazione elettrica esistente
- buffer di 2 Km dal tracciato**
- limite comunale**

- acclività espressa in gradi**
- 0 - 5
 - 5,00000001 - 10
 - 10,00000001 - 15
 - 15,00000001 - 20
 - 20,00000001 - 25
 - 25,00000001 - 30
 - 30,00000001 - 35
 - 35,00000001 - 40
 - 40,00000001 - 45
 - 45,00000001 - 50
- Inventario delle frane IFFI**
- punto identificativo del fenomeno franoso
 - colamento lento
 - colamento rapido
 - scivolamento rotazionale / traslativo
 - complesso
 - crolio / ribaltamento
 - area soggetta a frane superficiali diffuse
 - n.d.



00	dicembre 2015	prima emissione	P. Curato	A. Simeola	N. Bisogna
N.	DATA	DESCRIZIONE	ELABORATO	VERIFICATO	APPROVATO

DEER1101385A00611_T_11 Tav 18/18

Terna Rete Italia

Goldner Associates

Electrodotto 380 kV in DT "Gisai-Larino-Foggia"
Integrazioni volontarie allo Studio di Impatto Ambientale

Carta della morfologia e dei dissesti franosi

Questo documento contiene informazioni di proprietà Terna S.p.A. e deve essere utilizzato esclusivamente dal destinatario in relazione alle finalità per le quali è stato ricevuto. È vietata qualsiasi forma di riproduzione o divulgazione senza il permesso scritto di Terna S.p.A. This document contains information proprietary to TERNA S.p.A. and it will have to be used exclusively for the purposes for which it has been furnished. Whichever shape of spreading or reproduction without the written permission of TERNA S.p.A. is prohibited.