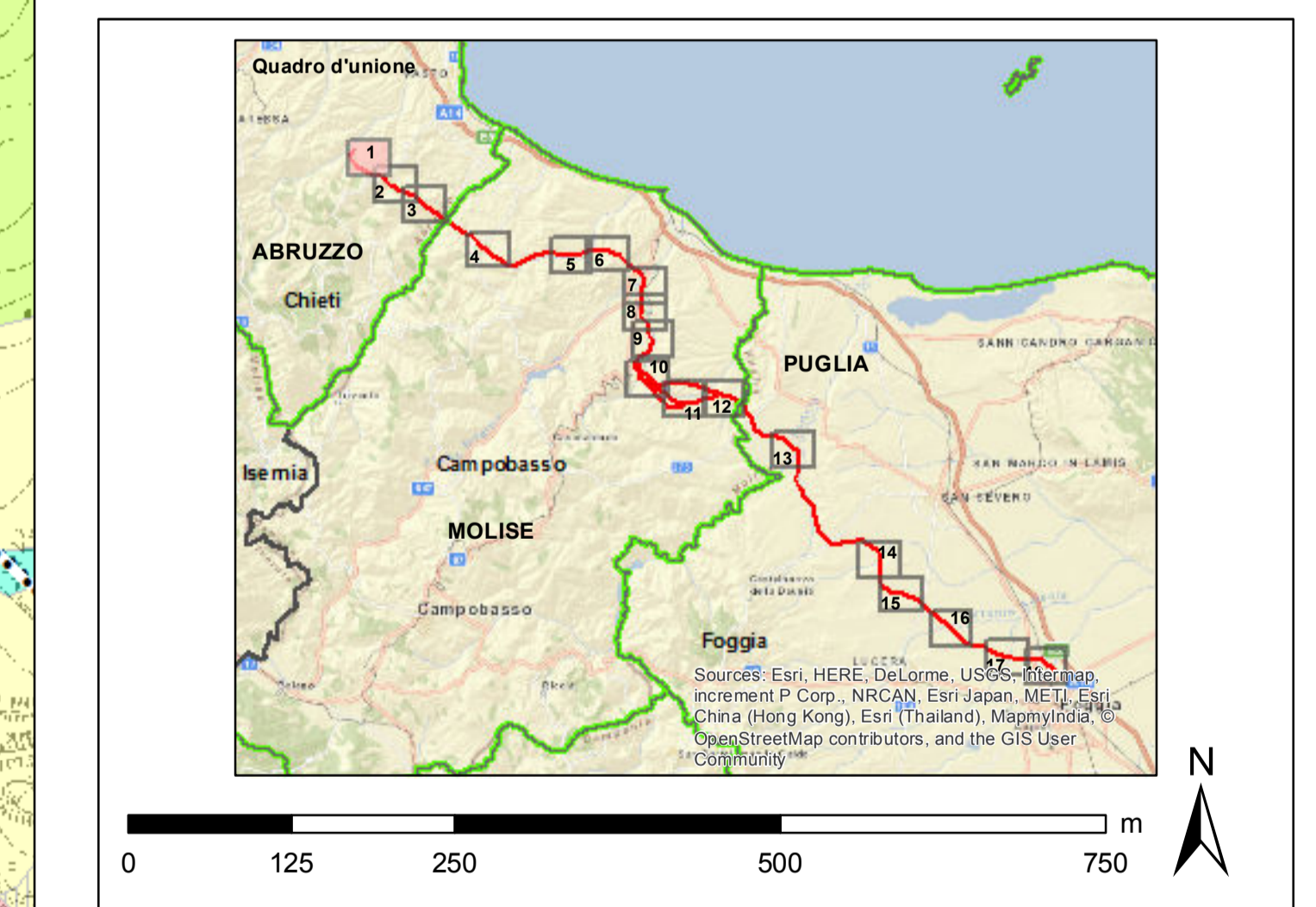


- alternative al progetto SIA**
- nuovo sostegno
 - sostegno esistente
 - sostegno demolito
 - nuovo tracciato a 380 kV in doppia terna
 - nuovo tracciato a 380 kV in singola terna
 - demolizione
 - nuova linea a 380 kV
- ottimizazioni**
- nuovo sostegno
 - nuova linea a 380 kV
- traccati SIA**
- nuovo sostegno
 - sostegno esistente
 - nuovo elettrodotto a 380 kV in doppia terna
 - nuovo elettrodotto a 380 kV in singola terna
 - demolizione
 - variante aerea
 - linea oggetto di fier autorizzativo distinto
- impianti esistenti**
- Stazione 380 kV RTN
 - Stazione 150 kV RTN
 - Allacciamento
 - Cabina Utente
 - Stazione non RTN e Cabina Primaria
 - Centrale Termoelettrica
 - Centrale Idroelettrica
 - Centrale Eolica
- linee elettriche esistenti**
- 380 kV Aerea RTN
 - 380 kV Aerea non RTN
 - 150 kV Cavo RTN
 - 150 kV Aerea non RTN
 - 150 kV Cavo non RTN
 - Stazione elettrica esistente
- buffer di 2 Km dal tracciato**
- limite comunale

- categorie sintassonomiche della vegetazione**
- Latifoglie di invasione miste e varie a Fraxinus sp., Acer sp., Prunus sp., Ulmus sp., Juglans sp.
 - 3113 - Cedui matricinati; 3113 - Altre foreste di latifoglie con copertura discontinua
 - Rimboscamento di conifere nella fascia altocollinare e submontana a dominanza di Pinus sp.
 - Bosco misto a latifoglie mesofile
 - Arbusteto a Cornus sanguinea del Prunetalia spinosae
 - Arbusteto a prevalenza di ginestre dello Spartio Juncea-Cytisium sessifolii e del Sarcothamnion scoparii
 - Querceto di roverella mesoxerofila del Cytisio sessifolii-Quercetum pubescentis, Rosa sempervirentis-Quercetum pubescentis
 - Rimboscamento di conifere del piano mediterraneo a Pinus sp.
 - Boschi di roverella del Rosa sempervirentis-Quercetum pubescentis
 - Pioppo-salciceto ripariano del Salicetalia purpureae, Populetalia albae, Ahetalia glutinosae
- categorie di uso del suolo**
- Formazione del Festuco-Brometea, Lygeo-Stipetea, Salsolo-Peganetea
 - Zone urbanizzate di tipo residenziale
 - Zone boscate
 - Zone industriali, commerciali ed infrastrutturali
 - Zone struttive, cantieri, discariche e terreni artefatti e abbandonati
 - Zone verdi artificiali non agricole
 - Seminativi
 - Culture permanenti
 - Prati stabili
 - Zone agricole eterogenee
 - Zone caratterizzate da vegetazione arbustiva e/o erbacea
 - Zone aperte con vegetazione rada o assente
 - Acque continentali



REVISIONI			
00	dicembre 2015	prima emissione	P. Curato, A. Simeoni, M. Sciamanna, N. Biondo
N.	DATA	DESCRIZIONE	ELABORATO VERIFICATO APPROVATO
CODIFICA DELL'ELABORATO			
DEER11013BSA00611_L_127av 1/18			
Terna Rete Italia			
TITOLIO			
Elettrodotto 380 kV in DT "Gissi-Larino-Foggia" Integrazioni volontarie allo Studio di Impatto Ambientale			
Carta della vegetazione			
NOME DEL FILE	FORMATO	SCALA	FOLIO
DEER11013BSA00611_L_12_1	A0	1:5.000	1/18

Questo documento contiene informazioni di proprietà Terna S.p.A. e deve essere utilizzato esclusivamente dal destinatario in relazione alle finalità per le quali è stato ricevuto. È vietata qualsiasi forma di riproduzione o di divulgazione senza l'esplicito consenso di Terna S.p.A. This document contains information proprietary to TERNA S.p.A. and it will have to be used exclusively for the purposes for which it has been furnished. Whichever shape of spreading or reproduction without the written permission of TERNA S.p.A. is prohibited.