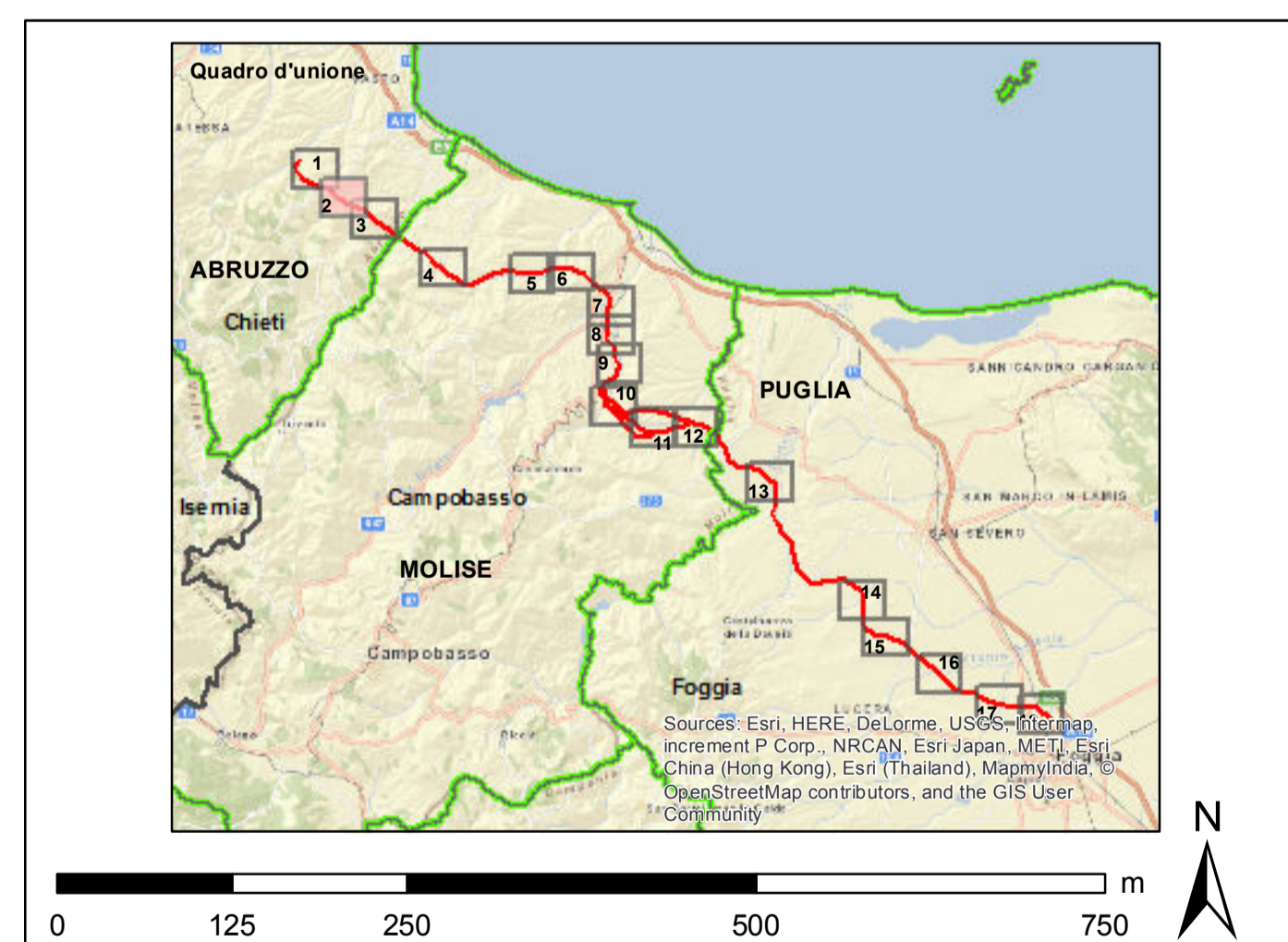


- alternative al progetto SIA**
- nuovo sostegno
  - sostegno esistente
  - sostegno demolito
  - nuovo tracciato a 380 kV in doppia terna
  - nuovo tracciato a 380 kV in singola terna
  - demolizione
  - nuovo sostegno
  - nuova linea a 380 kV
- tracciati SIA**
- nuovo sostegno
  - sostegno esistente
  - nuovo elettrodotto a 380 kV in doppia terna
  - nuovo elettrodotto a 380 kV in singola terna
  - demolizione
  - variante aerea
  - linea oggetto di fier autorizzativo distinto
- impianti esistenti**
- Stazione 380 kV RTN
  - Stazione 150 kV RTN
  - Allacciamento
  - Cabina Utente
  - Stazione non RTN e Cabina Primaria
  - Centrale Termoelettrica
  - Centrale Idroelettrica
  - Centrale Eolica
- linee elettriche esistenti**
- 380 kV Aerea RTN
  - 380 kV Aerea non RTN
  - 150 kV Cavo RTN
  - 150 kV Aerea non RTN
  - 150 kV Cavo non RTN
  - Stazione elettrica esistente
- buffer di 2 Km dal tracciato**
- limite comunale

- categorie sintassonomiche della vegetazione**
- Latifoglie di invasione miste e varie a Fraxinus sp., Acer sp., Prunus sp., Ulmus sp., Juglans sp.
  - 3113 -Cedui matricinati; 3113 -Altre foreste di latifoglie con copertura discontinua
  - Rimboscimento di conifere nella fascia altocollinare e submontana a dominanza di Pinus sp.
  - Bosco misto a latifoglie mesofile
  - Arbusteto a Cornus sanguinea del Prunetalia spinosae
  - Arbusteto a prevalenza di ginestre dello Spartio Juncea-Cytisetium sessifolia e del Sarcothamion scoparii
  - Querceto di roverella mesoxerofila del Cytiso sessifloro-Quercetum pubescentis, Rosa sempervirens-Quercetum pubescentis
  - Rimboscimento di conifere del piano mediterraneo a Pinus sp.
  - Boschi di roverella del Roso sempervirens-Quercetum pubescentis
  - Pioppo-salciceto ripariano del Salicetalia purpureae, Populetalia albae, Aethetalia glutinosae
- categorie di uso del suolo**
- Formazione del Festuco-Brometea, Lygeo-Stipetea, Salsolo-Peganetea
  - Zone urbanizzate di tipo residenziale
  - Zone boscate
  - Zone industriali, commerciali ed infrastrutturali
  - Zone struttive, cantieri, discariche e terreni artefatti e abbandonati
  - Zone verdi artificiali non agricole
  - Seminativi
  - Culture permanenti
  - Prati stabili
  - Zone agricole eterogenee
  - Zone caratterizzate da vegetazione arbustiva e/o erbacea
  - Zone aperte con vegetazione rada o assente
  - Acque continentali



00 dicembre 2015		prima emissione	P. Curato	A. Simeoni	N. Biondo
N. DATA		DESCRIZIONE	ELABORATO	VERIFICATO	APPROVATO
CODIFICA DELL'ELABORATO					
DEER11013BSA00611_L_12Tav 2/18					
Terna Rete Italia					
TITOLIO					
Elettrodotto 380 kV in DT "Gissi-Larino-Foggia"					
Integrazioni volontarie allo Studio di Impatto Ambientale					
Carta della vegetazione					
NOME DEL FILE	FORMATO	SCALA	Foglio		
DEER11013BSA00611_L_12	A0	1:5.000	2/18	Golder Associates	

Questo documento contiene informazioni di proprietà Terna S.p.A. e deve essere utilizzato esclusivamente dai destinatari in relazione alla finalità per la quale è stato ricevuto. È vietata qualsiasi forma di riproduzione o divulgazione senza l'esplicito consenso di Terna S.p.A. This document contains information proprietary to TERNA S.p.A. and it shall have to be used exclusively for the purposes for which it has been furnished. Whatever shape of spreading or reproduction without the written permission of TERNA S.p.A. is prohibited.