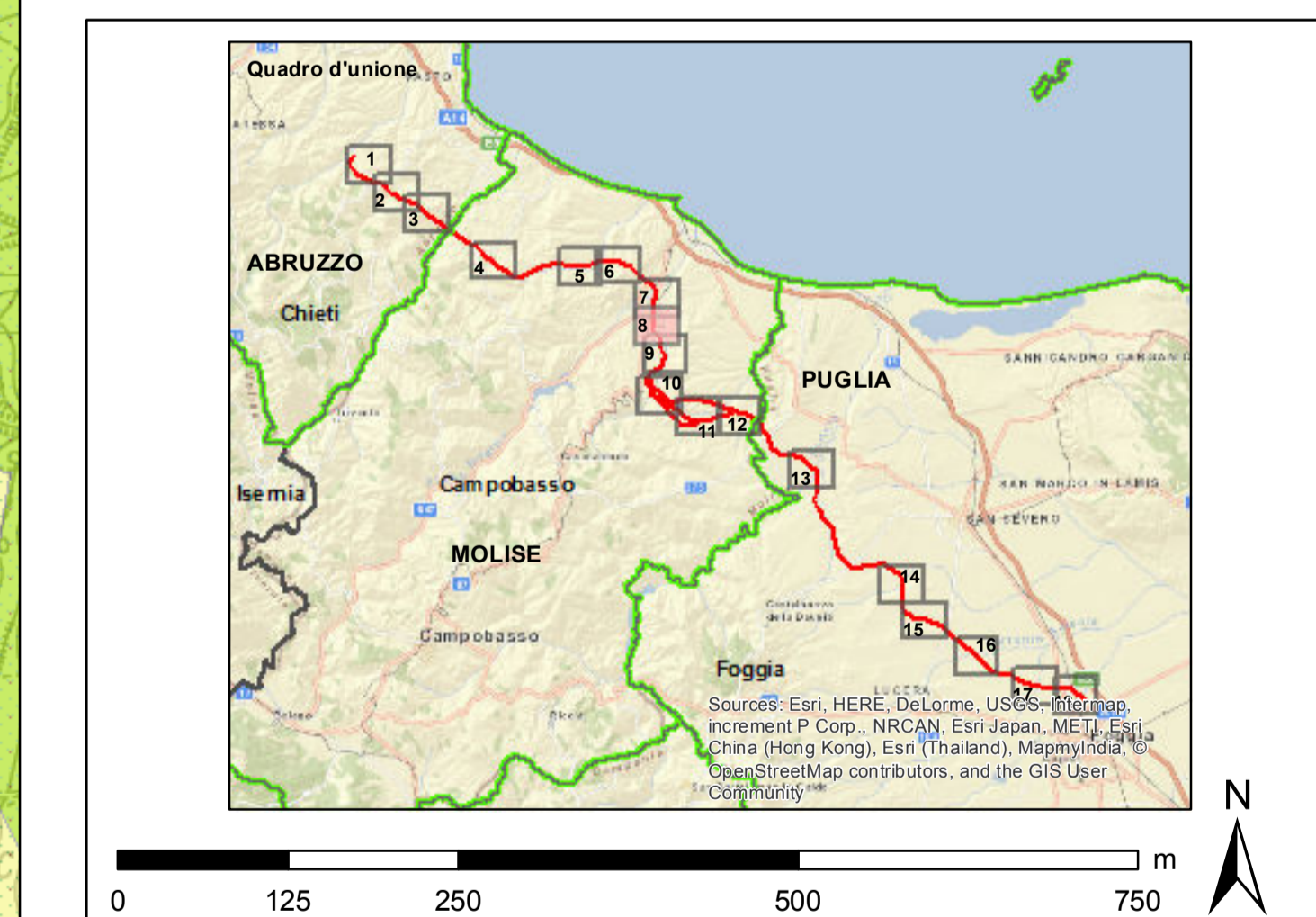


- alternative al progetto SIA**
- nuovo sostegno
 - sostegno esistente
 - sostegno demolito
 - nuovo tracciato a 380 kV in doppia tema
 - nuovo tracciato a 380 kV in singola tema
 - demolizione
 - nuovo sostegno
 - nuova linea a 380 kV
- tracciati SIA**
- nuovo sostegno
 - sostegno esistente
 - nuovo elettrodotto a 380 kV in doppia tema
 - nuovo elettrodotto a 380 kV in singola tema
 - demolizione
 - variante aerea
 - linea oggetto di iter autorizzativo distinto
- impianti esistenti**
- Stazione 380 kV RTN
 - Stazione 150 kV RTN
 - Allacciamento
 - Cabina Utente
 - Stazione non RTN e Cabina Primaria
 - Centrale Termoelettrica
 - Centrale Idroelettrica
 - Centrale Eolica
- linee elettriche esistenti**
- 380 kV Aerea RTN
 - 380 kV Aerea non RTN
 - 150 kV Cavo RTN
 - 150 kV Aerea non RTN
 - 150 kV Cavo non RTN
 - Stazione elettrica esistente
- buffer di 2 Km dal tracciato**
- limite comunale



- Habitat**
- 15.83 - Aree argillose ad erosione accelerata
 - 22.1 - Acque dolci (laghi, stagni)
 - 24.1 - Corsi fluviali (acque correnti dei fiumi maggiori)
 - 24.225 - Greti dei torrenti mediterranei
 - 31.81 - Cespuglieti medio-europei
 - 31.88 - Formazioni a Juniperus communis
 - 31.8A - Vegetazione tirrenica-submediterranea a Rhus ulmifolius
 - 32.4 - Garighe e macchie mesomediterranee calcicole
 - 34.323 - Praterie xeriche del piano collinare, dominate da Brachypodium
 - 34.326 - Praterie mesiche del piano collinare
 - 34.5 - Prati aridi mediterranei
 - 34.6 - Steppe di alte erbe mediterranee
 - 34.81 - Prati mediterranei subnitrofilii
 - 38.1 - Prati concimati e pascolati, setaside e postcoltura
 - 41.732 - Querceti a querce caducifolie
 - 41.737B - Boschi submediterranei orientali di quercia bianca
 - 41.7511 - Cerrete sud-italiane
 - 41.81 - Boscaglie di Ostrya carpinifolia
 - 41.F1 - Boschi (non ripariali) di Olmo minore
 - 42.1B - Rimboscimenti a conifere indigene
 - 44.12 - Saliceti collinari pianiziali e mediterraneo montani
 - 44.13 - Gallerie di salice bianco
 - 44.14 - Foreste a galleria del mediterraneo a grandi salici
 - 44.61 - Foreste mediterranee ripariali a pioppo
 - 45.318 - Lecce dell'Italia centrale e settentrionale
 - 45.31A - Lecce sud-italiane e siciliane
 - 45.324 - Lecce supramediterranee dell'Italia
 - 53.1 - Vegetazione dei canneti e di specie simili
 - 62.14 - Rupi basiche dei rilievi dell'Italia meridionale
 - 67.1 - Pendio in erosione con copertura vegetale rada o assente
 - 67.2 - Pendio in frana con copertura vegetale erbacea e/o arbustiva
 - 82.1 - Seminativi intensivi e continui
 - 82.3 - Colture di tipo estensivo e sistemi agricoli complessi
 - 83.11 - Oliveti
 - 83.15 - Frutteti
 - 83.21 - Vigneti
 - 83.31 - Piantagioni di conifere
 - 83.324 - Robinieti
 - 83.325 - Altre piantagioni di latifoglie
 - 84.3 - Bosco misto sinantropico di latifoglie decidue
 - 84.6 - Pascolo alberato in Sardegna (Dehesa)
 - 85.1 - Grandi parchi
 - 86.1 - Città, centri abitati
 - 86.3 - Siti industriali attivi
 - 86.41 - Cave
 - 89 - Lagune e canali artificiali



00 dicembre 2015		prima emissione	P. Curato	A. Simeoni	N. Biagioni
N. DATA		DESCRIZIONE	ELABORATO	VERIFICATO	APPROVATO
CODIFICA DELL'ELABORATO					
DEER1101385A00611_L13 Tav 8/18					
Terna Rete Italia					
TITOLO					
Elettrodotto 380 kV in DT "Gissi-Larino-Foggia" Integrazioni volontarie allo Studio di Impatto Ambientale					
Carta degli Habitat					
NOME DEL FILE	FORMATO	SCALA	Foglio		
DEER1101385A00611_L13	A0	1:5.000	8/18	Golder Associates	

Questo documento contiene informazioni di proprietà Terna S.p.A. e deve essere utilizzato esclusivamente dal destinatario in relazione alla finalità per la quale è stato ricevuto. È vietata qualsiasi forma di riproduzione o divulgazione senza l'esplicito consenso di Terna S.p.A. This document contains information proprietary to TERNA S.p.A. and it will have to be used exclusively for the purposes for which it has been furnished. Whichever shape of spreading or reproduction without the written permission of TERNA S.p.A. is prohibited.