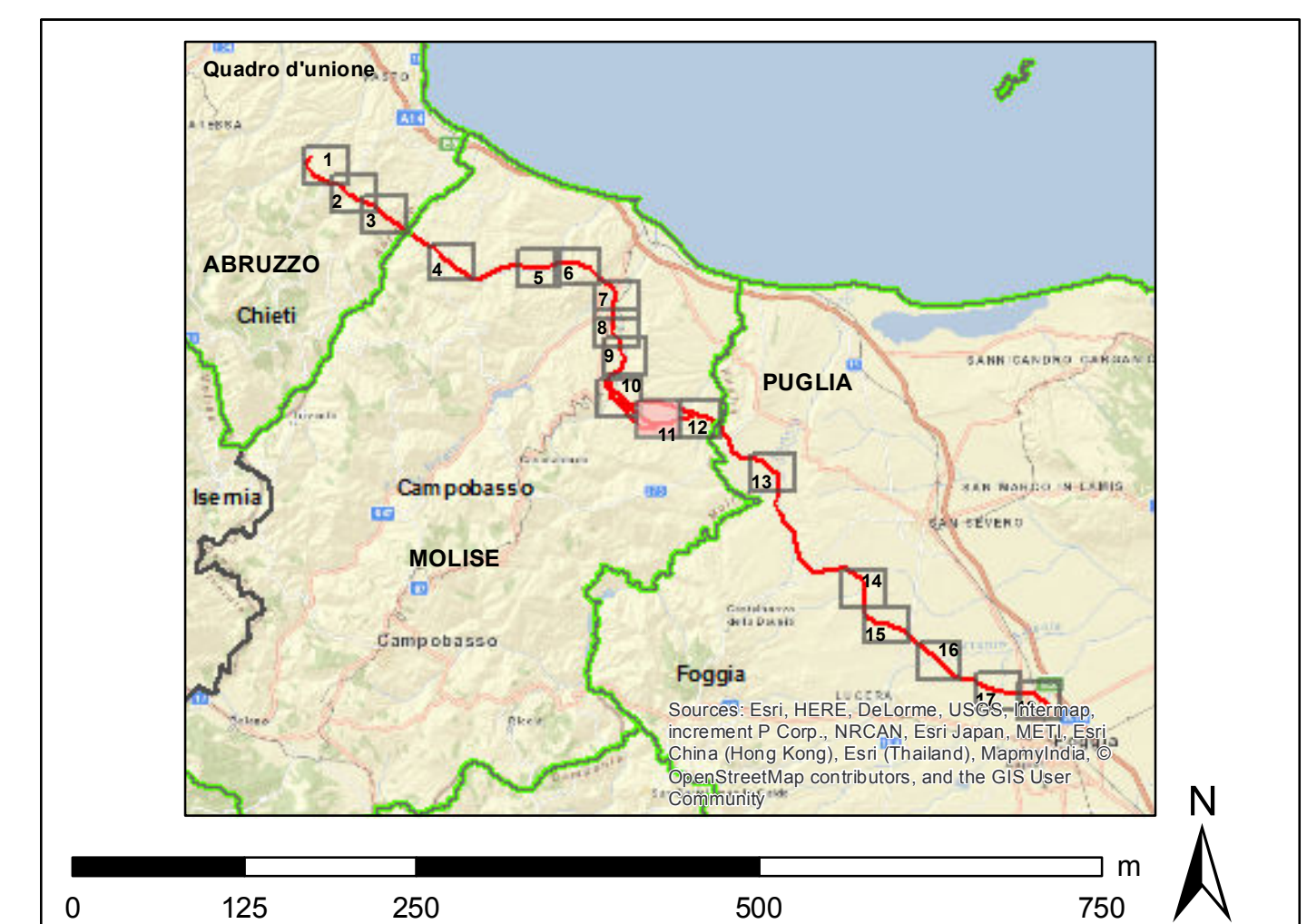


- alternative al progetto SIA**
- nuovo sostegno
 - sostegno esistente
 - sostegno demolito
 - nuovo tracciato a 380 kV in doppia tema
 - nuovo tracciato a 380 kV in singola tema
- ottimizzazioni**
- nuovo sostegno
 - nuova linea a 380 kV
- tracciati SIA**
- nuovo sostegno
 - sostegno esistente
 - nuovo elettrodotto a 380 kV in doppia tema
 - nuovo elettrodotto a 380 kV in singola tema
- classificazione di idoneità avifaunistica:**
- nulla
 - bassa
 - media
 - elevata
- impianti esistenti**
- Stazione 380 kV RTN
 - Stazione 150 kV RTN
 - Allacciamento
 - Cabina Utente
 - Stazione non RTN e Cabina Primaria
 - Centrale Termoelettrica
 - Centrale Idroelettrica
 - Centrale Eolica
- linee elettriche esistenti**
- 380 kV Aerea RTN
 - 380 kV Aerea non RTN
 - 150 kV Cavo RTN
 - 150 kV Aerea non RTN
 - 150 kV Cavo non RTN
 - Stazione elettrica esistente
- buffer di 2 Km dal tracciato**
- limite comunale**



| | | | |
|--|------------------|-----------------|-----------|
| REVISIONI | | | |
| 00 | 02 dicembre 2015 | prima emissione | P. Curato |
| N. | DATA | DESCRIZIONE | ELABORATO |
| CODIFICA DELL'ELABORATO | | | |
| DEER11013BSA00611_1_14 Tav 11/18 | | | |
| Terna Rete Italia | | | |
| TITOLLO | | | |
| Elettrodotto 380 kV in DT "Gissi-Larino-Foggia" Integrazioni volontarie allo Studio di Impatto Ambientale | | | |
| Carta di idoneità avifaunistica | | | |
| NOME DEL FILE | FORMATO | SCALA | Foglio |
| DEER11013BSA00611_1_14_11 | A0 | 1:5.000 | 11/18 |
| | | | |

Questo documento contiene informazioni di proprietà Terna S.p.A. e deve essere utilizzato esclusivamente dal destinatario in relazione alle finalità per le quali è stato ricevuto. È vietata qualsiasi forma di riproduzione o divulgazione senza l'esplicito consenso di Terna S.p.A. This document contains information proprietary to TERNA S.p.A. and it will have to be used exclusively for the purposes for which it has been furnished. Whichever shape of spreading or reproduction without the written permission of TERNA S.p.A. is prohibited.