

alternativi al progetto SIA

- nuovo sostegno
- sostegno esistente
- sostegno demolito
- nuovo tracciato a 380 kV in doppia tema
- nuovo tracciato a 380 kV in singola tema
- demolizione

ottimizzazioni

- nuovo sostegno
- nuova linea a 380 kV

tracciati SIA

- nuovo sostegno
- sostegno esistente
- nuovo elettrodotto a 380 kV in doppia tema
- nuovo elettrodotto a 380 kV in singola tema
- demolizione
- variante aerea
- linea oggetto di iter autorizzativo distinto

classe di idoneità avifaunistica:

- nulla
- bassa
- media
- elevata

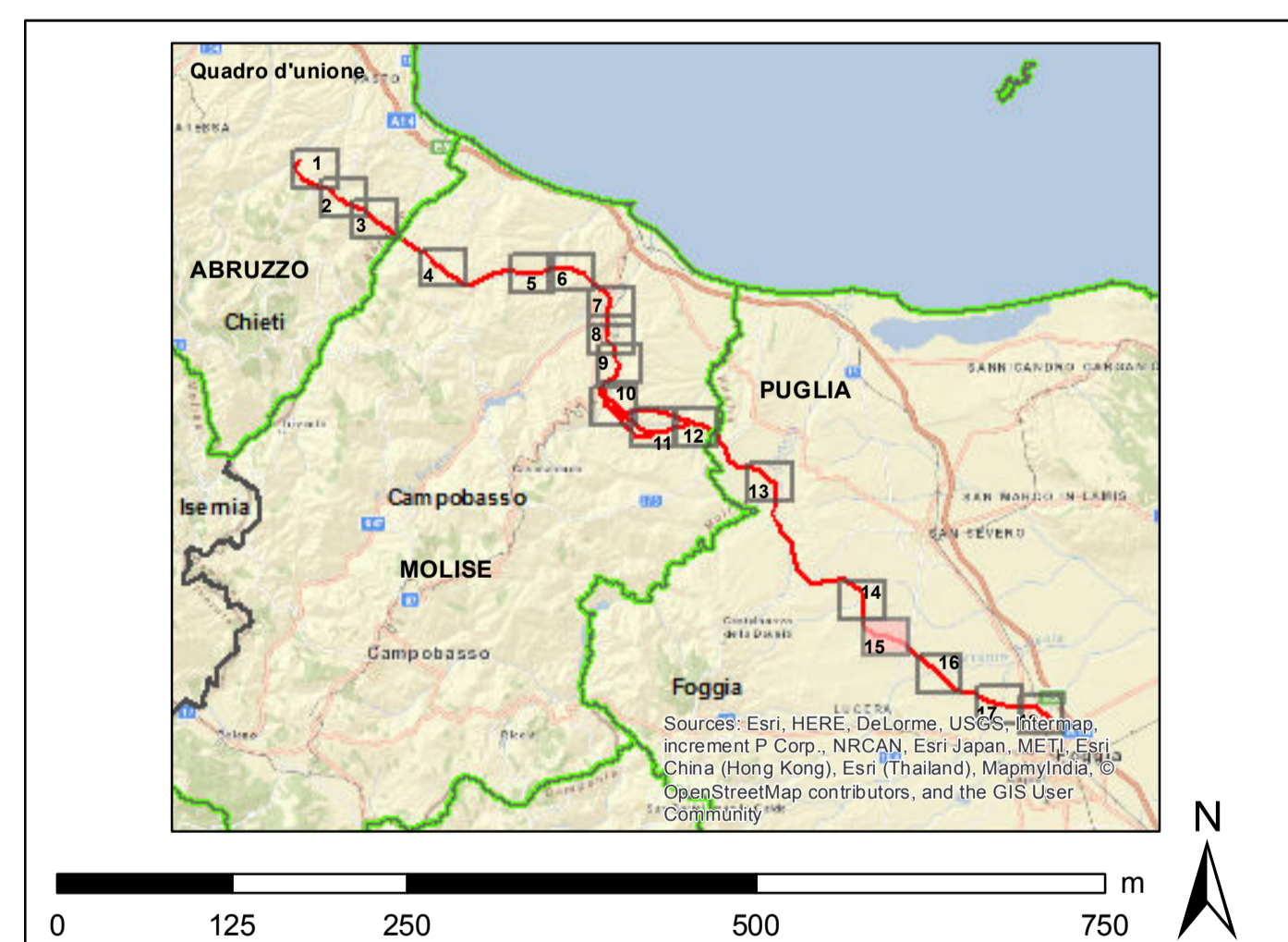
impianti esistenti

- Stazione 380 kV RTN
- Stazione 150 kV RTN
- Allacciamento
- Cabina Utente
- Stazione non RTN e Cabina Primaria
- Centrale Termoelettrica
- Centrale Idroelettrica
- Centrale Eolica

linee elettriche esistenti

- 380 kV Aerea RTN
- 380 kV Aerea non RTN
- 150 kV Cavo RTN
- 150 kV Aerea non RTN
- 150 kV Cavo non RTN
- Stazione elettrica esistente

buffer di 2 Km dal tracciato
limite comunale



00	dicembre 2015	prima emissione	P. Curato	A. Simeola	N. Biagioni
N.	DATA	DESCRIZIONE	ELABORATO	VERIFICATO	APPROVATO

DEER11013BSA00611_1_14 Tav 15/18

Terna Rete Italia
TERNA GROUP

Elettrodotto 380 kV in DT "Gissi-Larino-Foggia"
Integrazioni volontarie allo Studio di Impatto Ambientale

Carta di idoneità avifaunistica

NOME DEL FILE	FORMATO	SCALA	FOLIO
DEER11013BSA00611_1_14_15	A0	1:5.000	15 / 18

Goldier Associates

Questo documento contiene informazioni di proprietà Terna S.p.A. e deve essere utilizzato esclusivamente dal destinatario in relazione alla finalità per la quale è stato ricevuto. È vietata qualsiasi forma di riproduzione o divulgazione senza l'esplicito consenso di Terna S.p.A. This document contains information proprietary to TERNA S.p.A. and it will have to be used exclusively for the purposes for which it has been furnished. Whichever shape of spreading or reproduction without the written permission of TERNA S.p.A. is prohibited.