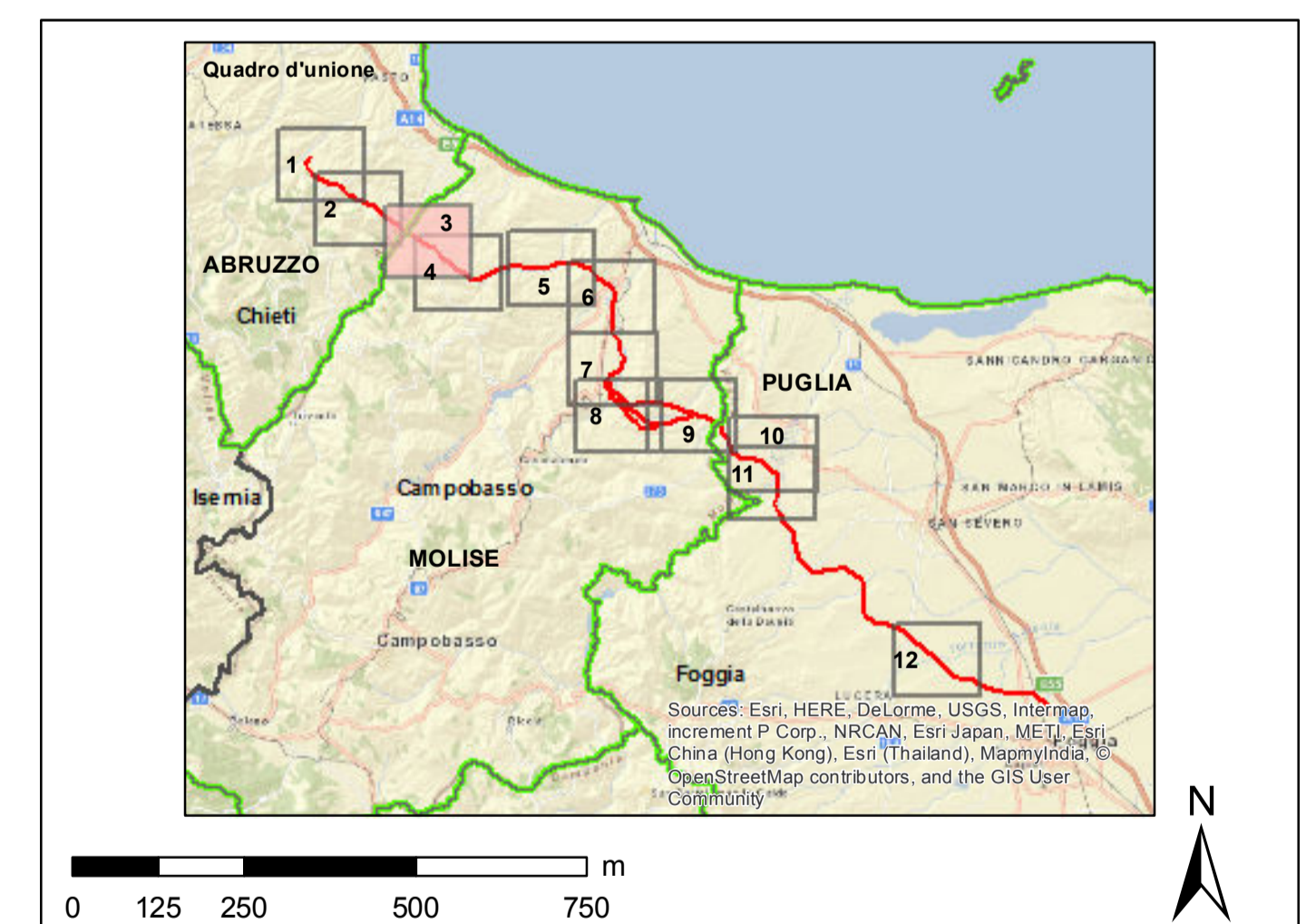


- impianti esistenti**
- Stazione 380 kV RTN
 - Stazione 150 kV RTN
 - ⊕ Allacciamento
 - ⊙ Cabina Utente
 - Stazione non RTN e Cabina Primaria
 - Centrale Termoelettrica
 - Centrale idroelettrica
 - Centrale Eolica
- alternative al progetto SIA**
- nuovo sostegno
 - nuovo tracciato a 380 kV in doppia tema
 - nuovo tracciato a 380 kV in singola tema
 - ✕ ✕ ✕ demolizione
 - nuovo sostegno
 - nuova linea a 380 kV
- ottimizzazioni**
- nuovo sostegno
 - nuova linea a 380 kV

- linee elettriche esistenti**
- 380 kV Aerea RTN
 - 380 kV Aerea non RTN
 - 150 kV Cavo RTN
 - 150 kV Aerea non RTN
 - 150 kV Cavo non RTN
 - Stazione elettrica esistente

- Intervisibilità**
- numero di sostegni visibili
- 1 - 5
 - 6 - 10
 - 11 - 20
 - 21 - 22
- strada provinciale
 - strada statale
 - ▨ Centri abitati



00	dicembre 2015	prima emissione	P. Curato	A. Simeola	N. Bisogni
N.	DATA	DESCRIZIONE	ELABORATO	VERIFICATO	APPROVATO

DEER1101385A00611_L_15 Tav 3/18

TITOLO

Elettrodotto 380 kV in DT "Gissi-Larino-Foggia"
Integrazioni volontarie allo Studio di Impatto Ambientale

Carta dell'intervisibilità delle alternative

DEER1101385A00611_L_15_3	FORMATO	SCALA	FOLIO
A0		1:10.000	3 / 12

Goldner Associates

Questo documento contiene informazioni di proprietà Terma S.p.A. e deve essere utilizzato esclusivamente dal destinatario in relazione alle finalità per le quali è stato ricevuto. È vietata qualsiasi forma di riproduzione o divulgazione senza il permesso scritto di Terma S.p.A. This document contains information proprietary to TERMA S.p.A. and it will have to be used exclusively for the purposes for which it has been furnished. Whichever shape of spreading or reproduction without the written permission of TERMA S.p.A. is prohibited.