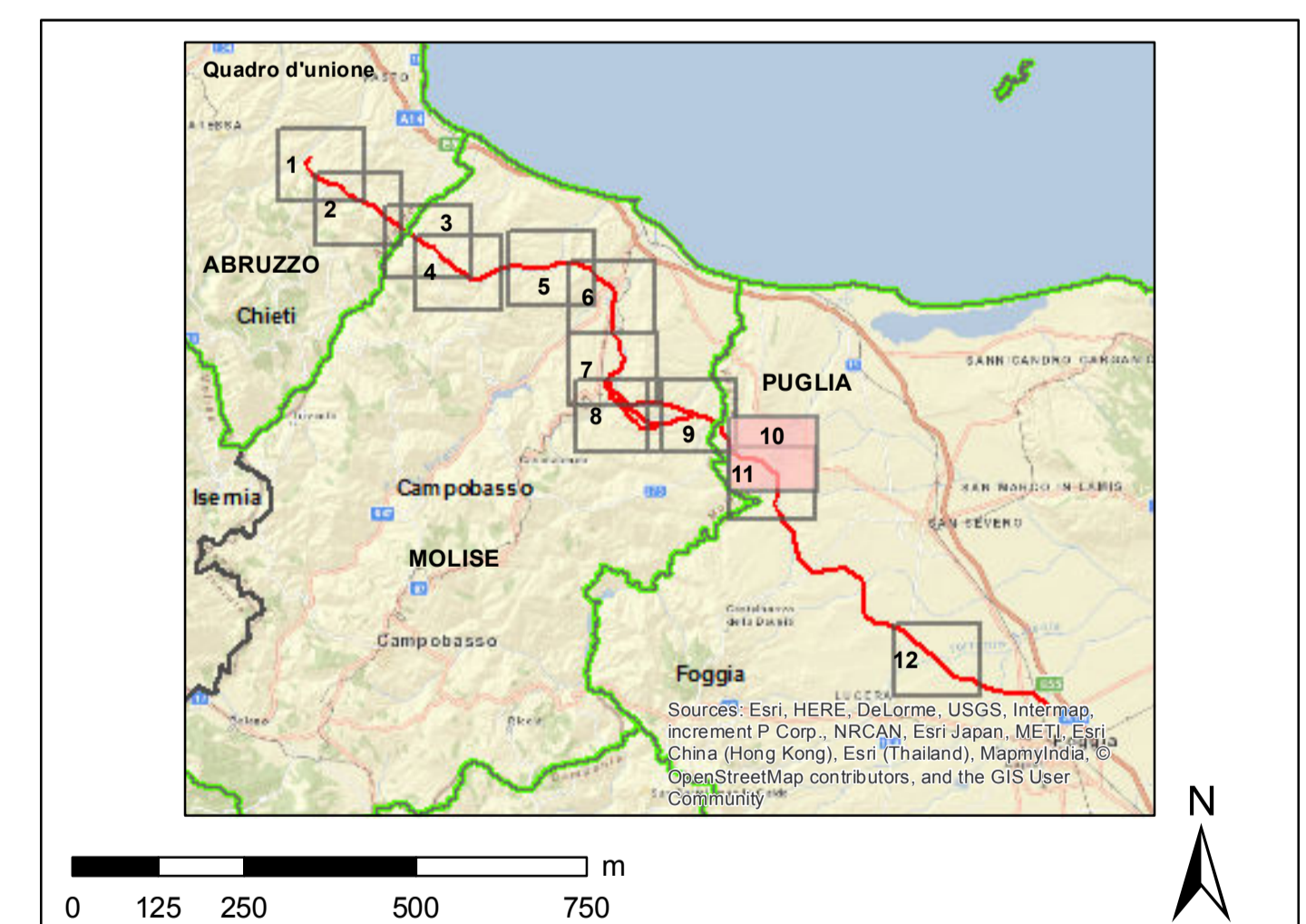


- impianti esistenti**
- Stazione 380 kV RTN
 - Stazione 150 kV RTN
 - ⊕ Allacciamento
 - ⊙ Cabina Utente
 - Stazione non RTN e Cabina Primaria
 - Centrale Termoelettrica
 - Centrale idroelettrica
 - Centrale Eolica
- alternative al progetto SIA**
- nuovo sostegno
 - nuovo tracciato a 380 kV in doppia terna
 - nuovo tracciato a 380 kV in singola terna
 - ✕ ✕ ✕ demolizione
 - nuovo sostegno
 - nuova linea a 380 kV
- ottimizzazioni**
- nuovo sostegno
 - nuova linea a 380 kV
- linee elettriche esistenti**
- 380 kV Aerea RTN
 - 380 kV Aerea non RTN
 - 150 kV Cavo RTN
 - 150 kV Aerea non RTN
 - ⋯ 150 kV Cavo non RTN
 - Stazione elettrica esistente
- buffer di 5 Km dal tracciato
 □ limite comunale

- Intervisibilità**
- numero di sostegni visibili**
- 1 - 5
 - 6 - 10
 - 11 - 20
 - 21 - 22
- strada provinciale
 - strada statale
 - ▨ Centri abitati



DEER11013BSA00611_1_15 Tav 10/18				Terna Rete Italia TERNA GROUP	
Elettrodotto 380 kV in DT "Gissi-Larino-Foggia" Integrazioni volontarie allo Studio di Impatto Ambientale					
Carta dell'intervisibilità delle alternative					
FORMATO	SCALA	FOGLIO		Golder Associates	
DEER11013BSA00611_1_15_10	A0	1:10.000		10/12	
<small>Questo documento contiene informazioni di proprietà Terna S.p.A. e deve essere utilizzato esclusivamente dai destinatari in relazione alla finalità per la quale è stato ricevuto. È vietata qualsiasi forma di riproduzione o divulgazione senza l'esplicito consenso di Terna S.p.A. This document contains information proprietary to TERNA S.p.A. and it will have to be used exclusively for the purposes for which it has been furnished. Whichever shape of spreading or reproduction without the written permission of TERNA S.p.A. is prohibited.</small>					