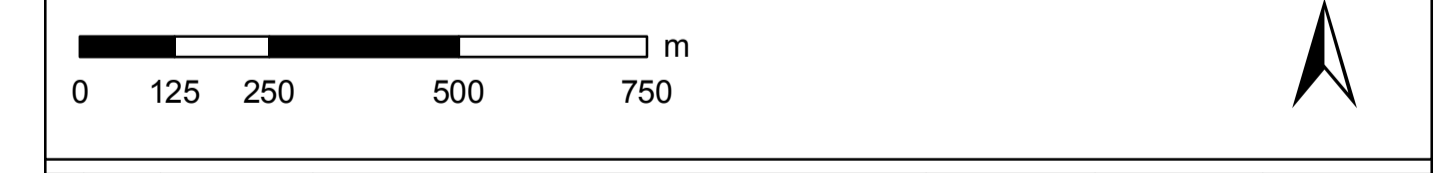
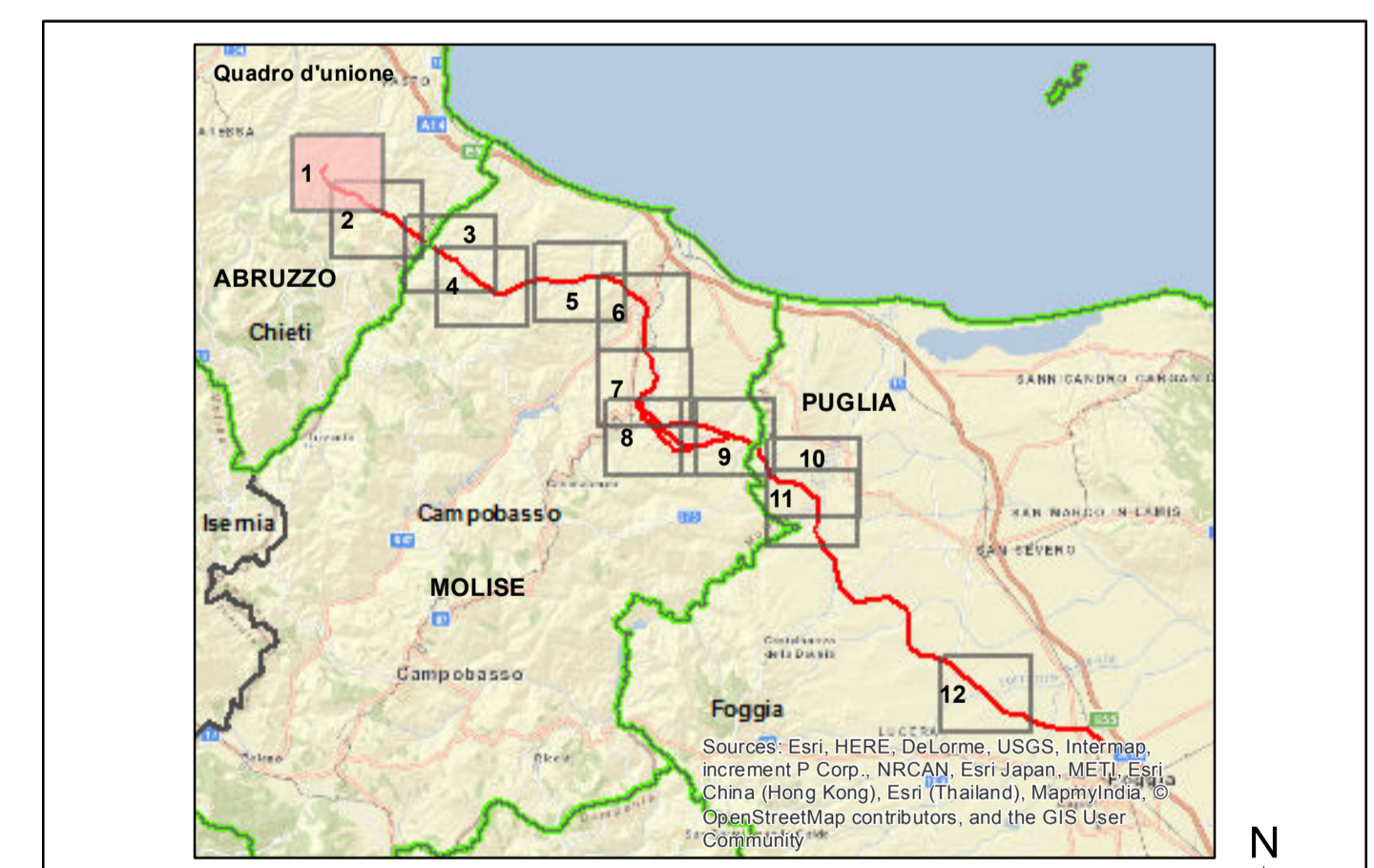


- impianti esistenti**
- Stazione 380 kV RTN
  - Stazione 150 kV RTN
  - ⊕ Allacciamento
  - ⊙ Cabina Utente
  - Stazione non RTN e Cabina Primaria
  - Centrale Termoelettrica
  - Centrale idroelettrica
  - Centrale Eolica
- linee elettriche esistenti**
- 380 kV Aerea RTN
  - 380 kV Aerea non RTN
  - 150 kV Cavo RTN
  - 150 kV Aerea non RTN
  - ⋯ 150 kV Cavo non RTN
  - Stazione elettrica esistente
- tratti SIA corrispondenti alle alternative**
- nuovo sostegno
  - nuovo elettrodotto a 380 kV in doppia tema
  - ⋯ nuovo elettrodotto a 380 kV in singola tema
- buffer di 5 Km dal tracciato  
 □ limite comunale

- Intervisibilità**
- numero di sostegni visibili**
- 1 - 5
  - 6 - 10
  - 11 - 20
  - 21 - 28
- strada provinciale
  - strada statale
  - ▨ Centri abitati



08 dicembre 2015	prima emissione	P. Curato	A. Simeoni	N. Bisogni
N.	DATA	DESCRIZIONE	ELABORATO	VERIFICATO
				APPROVATO

DEER1101385A00611\_L\_16 Tav 1/18

Terna Rete Italia

**Electrodotto 380 kV in DT "Gissi-Larino-Foggia"**  
 Integrazioni volontarie allo Studio di Impatto Ambientale

**Carta dell'intervisibilità**  
 dei tratti SIA corrispondenti alle alternative

DEER1101385A00611_L_16_1	FORMATO	SCALA	FOLIO
A0		1:10.000	1 / 12

Questo documento contiene informazioni di proprietà Terna S.p.A. e deve essere utilizzato esclusivamente dai destinatari in relazione alle finalità per le quali è stato ricevuto. È vietata qualsiasi forma di riproduzione o divulgazione senza l'esplicito consenso di Terna S.p.A. This document contains information proprietary to TERNA S.p.A. and it will have to be used exclusively for the purposes for which it has been furnished. Whichever shape of spreading or reproduction without the written permission of TERNA S.p.A. is prohibited.