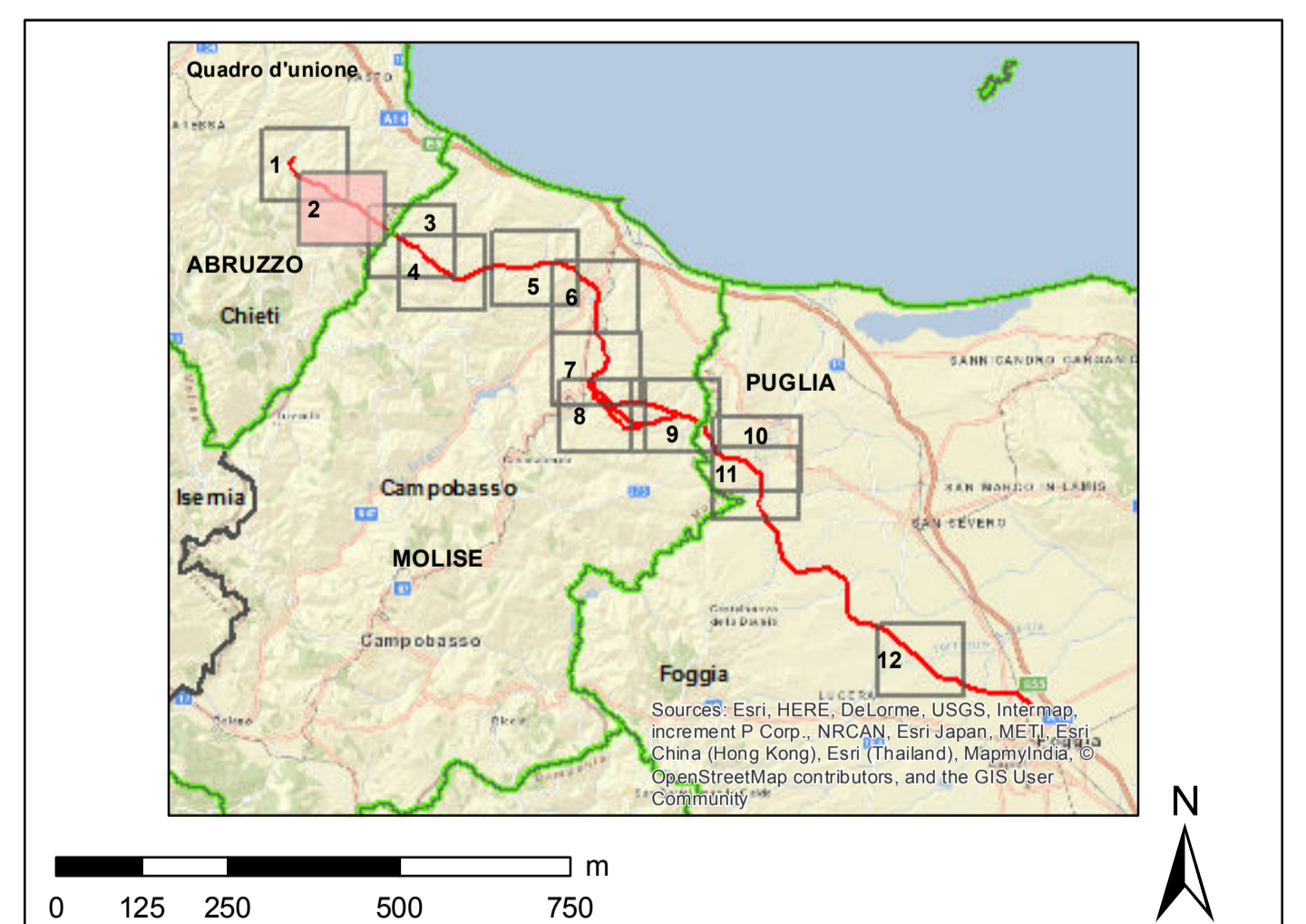


- impianti esistenti**
- Stazione 380 kV RTN
  - Stazione 150 kV RTN
  - ✦ Allacciamento
  - ⊙ Cabina Utente
  - Stazione non RTN e Cabina Primaria
  - Centrale Termoelettrica
  - Centrale idroelettrica
  - Centrale Eolica
- tratti SIA corrispondenti alle alternative**
- nuovo sostegno
  - nuovo elettrodotto a 380 kV in doppia tema
  - nuovo elettrodotto a 380 kV in singola tema
- buffer di 5 Km dal tracciato  
 □ limite comunale
- linee elettriche esistenti**
- 380 kV Aerea RTN
  - 380 kV Aerea non RTN
  - 150 kV Cavo RTN
  - 150 kV Aerea non RTN
  - ⋯ 150 kV Cavo non RTN
  - Stazione elettrica esistente

- Intervisibilità**
- numero di sostegni visibili
- 1 - 5
  - 6 - 10
  - 11 - 20
  - 21 - 28
- strada provinciale
  - strada statale
  - ▨ Centri abitati



REVISIONI		ELABORATO		VERIFICATO		APPROVATO	
N.	DATA	DESCRIZIONE	ELABORATO	VERIFICATO	APPROVATO		
00	08 dicembre 2015	prima emissione	P. Curatolo	A. Simeone ING. SISMAR	N. Bagnone ING. SISMAR		

DEER1101385A00611\_L\_16 Tav 2/18

Terna Rete Italia  
TERNA GROUP

**Elettrodotto 380 kV in DT "Gissi-Larino-Foggia"**  
Integrazioni volontarie allo Studio di Impatto Ambientale

**Carta dell'intervisibilità**  
dei tratti SIA corrispondenti alle alternative

FORMATO	SCALA	FOLIO
A0	1:10.000	2 / 12

FORMATO: A0 SCALA: 1:10.000 FOLIO: 2 / 12

DEER1101385A00611\_L\_16\_2

Questo documento contiene informazioni di proprietà Terna S.p.A. e deve essere utilizzato esclusivamente dal destinatario in relazione alle finalità per le quali è stato ricevuto. È vietata qualsiasi forma di riproduzione o divulgazione senza l'esplicito consenso di Terna S.p.A. This document contains information proprietary to TERNA S.p.A. and it will have to be used exclusively for the purposes for which it has been furnished. Whichever shape of spreading or reproduction without the written permission of TERNA S.p.A. is prohibited.