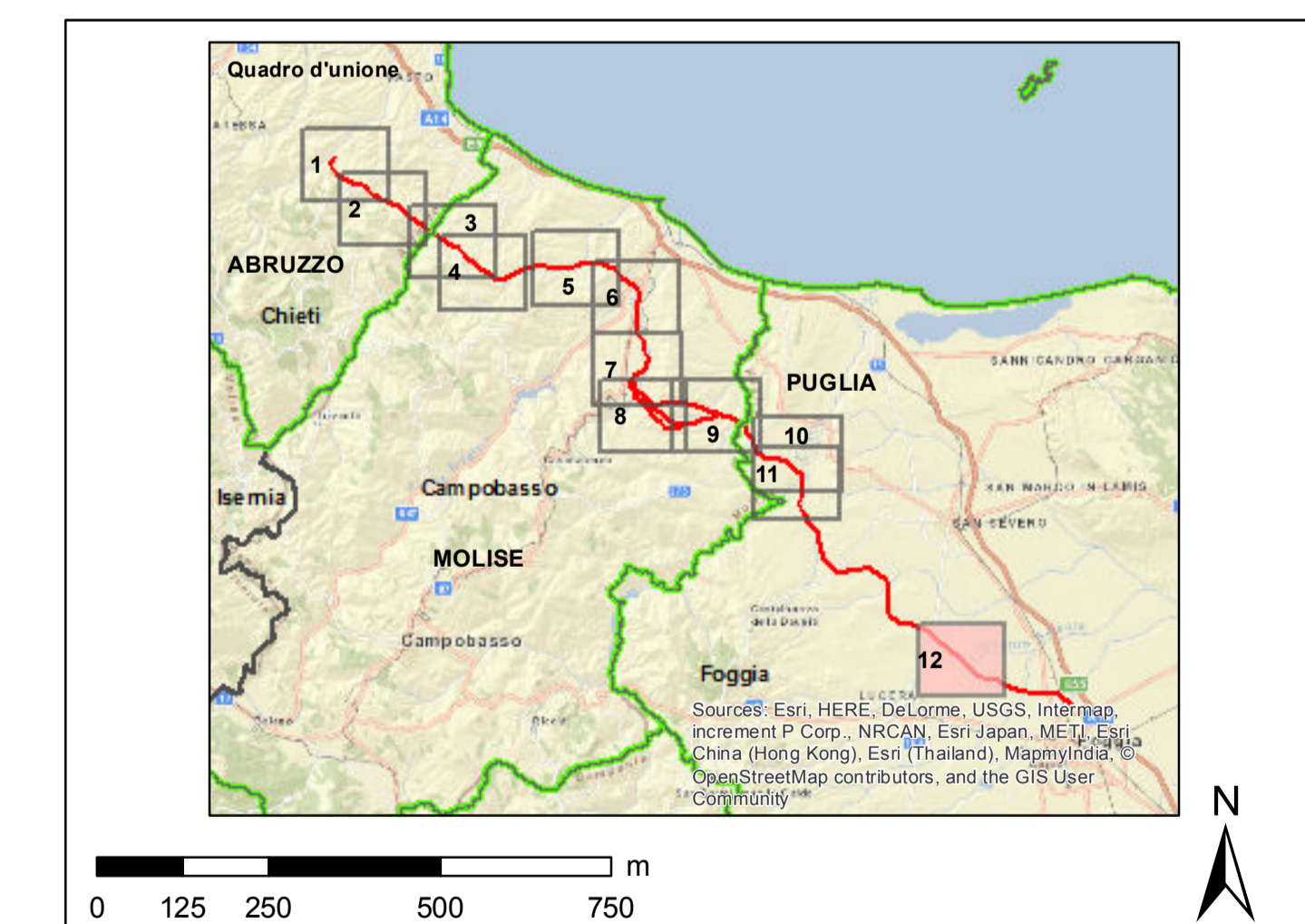


- impianti esistenti**
- Stazione 380 kV RTN
 - Stazione 150 kV RTN
 - ✦ Allacciamento
 - ⊙ Cabina Utente
 - Stazione non RTN e Cabina Primaria
 - Centrale Termoelettrica
 - Centrale idroelettrica
 - Centrale Eolica
- tratti SIA corrispondenti alle alternative**
- nuovo sostegno
 - nuovo elettrodotto a 380 kV in doppia terna
- linee elettriche esistenti**
- 380 kV Aerea RTN
 - 380 kV Aerea non RTN
 - 150 kV Cavo RTN
 - 150 kV Aerea non RTN
 - ⋯ 150 kV Cavo non RTN
 - Stazione elettrica esistente
- buffer di 5 Km dal tracciato**
- limite comunale

- Intervisibilità**
- numero di sostegni visibili**
- 1 - 5
 - 6 - 10
 - 11 - 20
 - 21 - 28
- strada provinciale
 - strada statale
 - ▨ Centri abitati



REVISIONE	DATA	DESCRIZIONE	ELABORATO	VERIFICATO	APPROVATO
00	dicembre 2015	prima emissione	P. Curato	A. Simpica	N. Bisogni

DEER11013BSA00611_1_16 Tav 12/18

Terna Rete Italia

Electrodotto 380 kV in DT "Gissi-Larino-Foggia"
Integrazioni volontarie allo Studio di Impatto Ambientale

Carta dell'intervisibilità
dei tratti SIA corrispondenti alle alternative

FORMATO	SCALA	FOLGIO
A0	1:10.000	12 / 12

DEER11013BSA00611_1_16_12

Questo documento contiene informazioni di proprietà Terna S.p.A. e deve essere utilizzato esclusivamente dal destinatario in relazione alle finalità per le quali è stato ricevuto. È vietata qualsiasi forma di riproduzione o divulgazione senza l'esplicito consenso di Terna S.p.A. This document contains information proprietary to TERNA S.p.A. and it will have to be used exclusively for the purposes for which it has been furnished. Whichever shape of spreading or reproduction without the written permission of TERNA S.p.A. is prohibited.