

LEGENDA

IDENTIFICATIVO RICETTORE

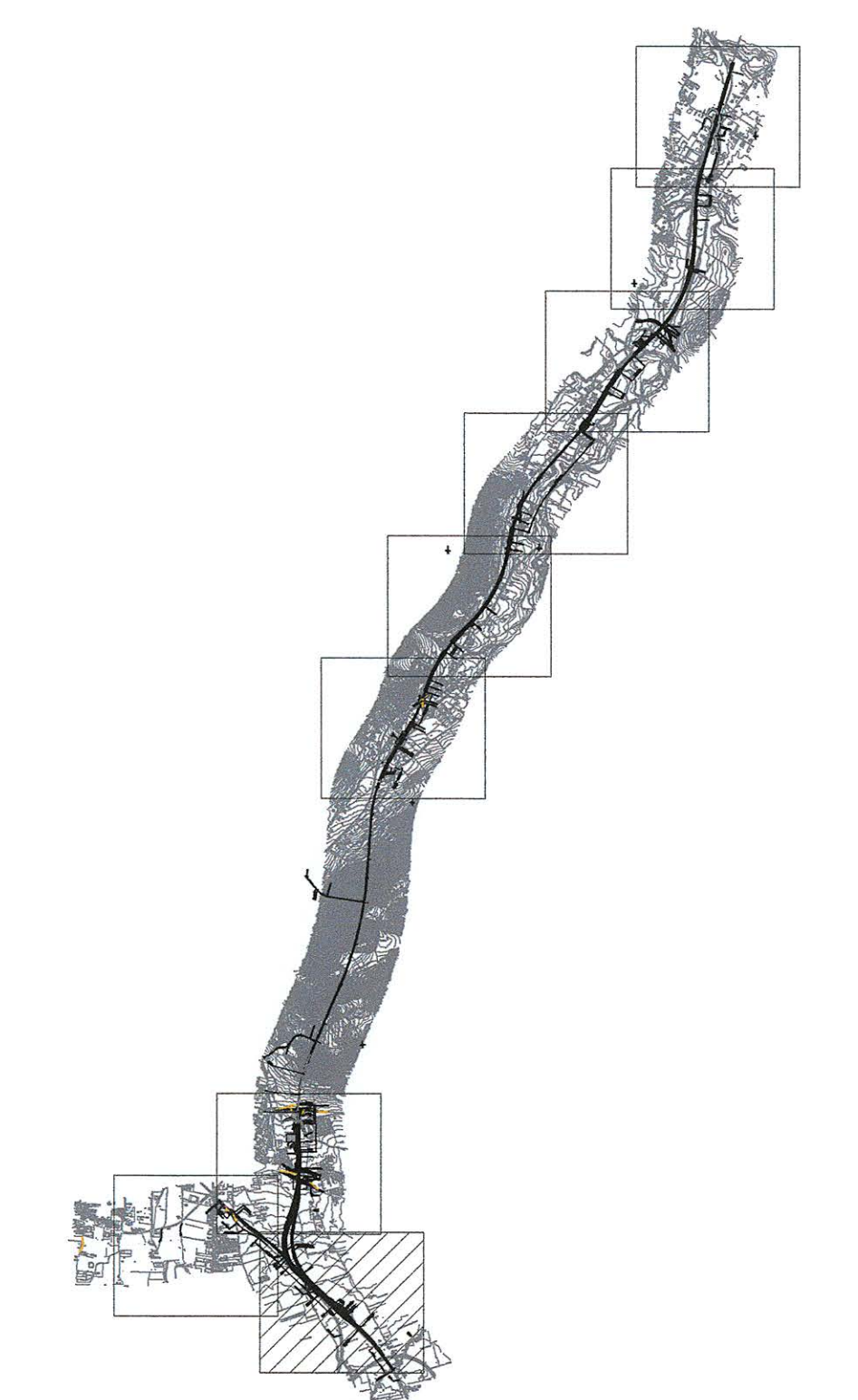
1xxxP Numero ricettore fascia A / lato dispari Numero di piani del ricettore	2xxxP Numero ricettore fascia A / lato pari Numero di piani del ricettore
3xxxP Numero ricettore fascia B / lato dispari Numero di piani del ricettore	4xxxP Numero ricettore fascia B / lato pari Numero di piani del ricettore

Fasce di pertinenza acustica ferroviaria (DPR 458/1998)	Infrastrutture Concorse (DPR 142/2004)
Fascia A (0 - 100 m per lato da binario esterno)	Viabilità Extraurbana principale
Fascia B (100 - 250 m per lato da binario esterno)	Fascia A (0 - 100 m per lato del ciclo stradale)
	Fascia B (100 - 250 m per lato del ciclo stradale)
	Viabilità Extraurbana secondaria tipo Cb
	Fascia A (0 - 100 m per lato del ciclo stradale)
	Fascia B (100 - 150 m per lato del ciclo stradale)

DESTINAZIONE D'USO RICETTORE

- Commerciale e Servizi
- Asili, Scuole ed Università
- Industriale e artigianale
- Monumentale e Religioso
- Ospedale e Casa di cura
- Residenziale
- Ruedi, Dismessi, Box e Depositi
- In costruzione
- X - Facciata cieca (senza infissi)

QUADRO D'UNIONE




COMMITTENTE:



RFI
RETE FERROVIARIA ITALIANA
GRUPPO FERROVIE DELLO STATO ITALIANE

DIREZIONE INVESTIMENTI
PROGRAMMA NODO DI NAPOLI

PROGETTAZIONE:



ITAFERR
GRUPPO FERROVIE DELLO STATO ITALIANE

DIREZIONE TECNICA
U.O. AMBIENTE ARCHITETTURA E ARCHEOLOGIA

PROGETTO DEFINITIVO

ITINERARIO NAPOLI - BARI
RADDOPPIO TRATTA CANCELLO - BENEVENTO
I LOTTO FUNZIONALE CANCELLO - FRASSO TELESINO E VARIANTE ALLA LINEA ROMA NAPOLI VIA CASSINO NEL COMUNE DI MADDALONI
STUDIO ACUSTICO

Planimetria localizzazione dei ricettori censiti Tav. 1/12

SCALA:
1:2000

COMMESSA	LOTTO	FASE	ENTE	TIPO DOC.	OPERA/DISCIPLINA	PROGR.	REV.
IF0F	01	D	22	P6	IM006	001	B

Revis.	Descrizione	Redatto	Data	Verificato	Data	Approvato	Data	Autorizzato	Data
A	EMISSIONE DEFINITIVA	F. Giannotti	Lug 2010	S. Reibaldi	Lug 2010	F. Ciarone	Lug 2010	A. Basso	Lug 2010
B	EMISSIONE DEFINITIVA	A. Velocci	Dic 2015	S. Reibaldi	Dic 2015	F. Ciarone	Dic 2015	A. Basso	Dic 2015

File: IF0F01D22P6IM000601B.dwg n. Elab.: 128