

COMMITTENTE:



**DIREZIONE INVESTIMENTI
PROGRAMMA NODO DI NAPOLI**

PROGETTAZIONE:



**DIREZIONE TECNICA
UO AMBIENTE ARCHITETTURA E ARCHEOLOGIA**

PROGETTO DEFINITIVO

ITINERARIO NAPOLI - BARI

RADDOPPIO TRATTA CANCELLO - BENEVENTO

**I LOTTO FUNZIONALE CANCELLO - FRASSO TELESINO E VARIANTE
ALLA LINEA ROMA NAPOLI VIA CASSINO NEL COMUNE DI MADDALONI**

STUDIO ACUSTICO

Schede tecniche interventi diretti sui ricettori

SCALA :

--

COMMESSA LOTTO FASE ENTE TIPO DOC. OPERA/DISCIPLINA PROGR. REV.

IF0F 01 D 22 SH IM0006 002 A

Revis.	Descrizione	Redatto	Data	Verificato	Data	Approvato	Data	Autorizzato	Data
A	EMISSIONE DEFINITIVA	A.Veloccia <i>AV</i>	Lug. 2015	S. Relandini <i>SR</i>	Lug. 2015	F. Carrone <i>FC</i>	Lug. 2015	Aut. Ing. Arch. Antonello Martino Ordine Architetti di Roma n. 10485	

File: IF0F01D22SHIM0006002A.dwg

n. Elab.: 1305

ITINERARIO NAPOLI – BARI: RADDOPPIO TRATTA CANCELLO - BENEVENTO
I Lotto Funzionale Canello – Frasso Telesino e Variante alla Linea Roma Napoli Via
Cassino nel Comune di Maddaloni PROGETTO DEFINITIVO
SCHEDE TECNICHE INTERVENTI DIRETTI SUI RICETTORI

CODICE RICETTORE

Tavola di riferimento

LOCALIZZAZIONE DELL'EDIFICIO

Regione
 Provincia
 Comune
 Progressiva ferroviaria:
 Lato ferrovia:
 Distanza ferrovia:

Documentazione fotografica



DATI CARATTERISTICI DELL'EDIFICIO ESAMINATO

Tipologia
 Stato di conservazione

Numero dei piani
 Orientamento

NUMERO INFISSI PER FRONTE /
 Fronte parallelo all'infrastruttura
 Fronte perpendic./obliquo lato pk crescenti
 Fronte perpendic./obliquo lato pk decrescenti

PT	1	2	3	4	5
1					
3					
3					
6	7	8	9	10	

NUMERO INFISSI PER FRONTE /
 Fronte parallelo all'infrastruttura
 Fronte perpendic./obliquo lato pk crescenti
 Fronte perpendic./obliquo lato pk decrescenti

Stato degli infissi

Fonoisolamento stimato:

SITUAZIONE ACUSTICA CON L'ENTRATA IN ESERCIZIO DELLA LINEA POTENZIATA

Livelli sonori p. o. piano critico in dB(A) Livelli sonori di norma in dB(A)
 Piano critico Diurno Notturno Diurno Notturno

Interventi con barriere sull'infrastruttura

Descrizione dell'intervento

Tipo Lunghezza

Progr. Progr. fin.

Considerazioni tecnico-economiche sull'intervento

Livelli sonori con barriere in dB(A)

Impatto residuo in dB(A)

Piano	L P.O. BARRIERE	Impatto Res.	Liv. Interno	L _{norma I.}	R. Interno	N. infissi
PT	60.6	3.6	40.6	40	0.6	7
1						
2						
3						
4						
5						
6						
7						
8						
9						
10						

**ITINERARIO NAPOLI – BARI: RADDOPPIO TRATTA CANCELLO - BENEVENTO
I Lotto Funzionale Canello – Frasso Telesino e Variante alla Linea Roma Napoli Via
Cassino nel Comune di Maddaloni PROGETTO DEFINITIVO
SCHEDE TECNICHE INTERVENTI DIRETTI SUI RICETTORI**

CODICE RICETTORE

Tavola di riferimento

LOCALIZZAZIONE DELL'EDIFICIO

Regione
 Provincia
 Comune
 Progressiva ferroviaria:
 Lato ferrovia:
 Distanza ferrovia:

Documentazione fotografica



DATI CARATTERISTICI DELL'EDIFICIO ESAMINATO

Tipologia
 Stato di conservazione
 NUMERO INFISSI PER FRONTE /
 Fronte parallelo all'infrastruttura
 Fronte perpendic./obliquo lato pk crescenti
 Fronte perpendic./obliquo lato pk decrescenti
 NUMERO INFISSI PER FRONTE /
 Fronte parallelo all'infrastruttura
 Fronte perpendic./obliquo lato pk crescenti
 Fronte perpendic./obliquo lato pk decrescenti
 Stato degli infissi

Numero dei piani
 Orientamento

PT	1	2	3	4	5
2	1	1			
1	1	1			
6	7	8	9	10	

 Fonoisolamento stimato:

SITUAZIONE ACUSTICA CON L'ENTRATA IN ESERCIZIO DELLA LINEA POTENZIATA

Livelli sonori p. o. piano critico in dB(A) Livelli sonori di norma in dB(A)
 Piano critico Diurno Notturno Diurno Notturno
 Interventi con barriere sull'infrastruttura
 Descrizione dell'intervento
 Tipo Lungh. Progr. Progr. fin.
 Considerazioni tecnico-economiche sull'intervento

Livelli sonori con barriere in dB(A)

Impatto residuo in dB(A)

Piano	L. P.O. BARRIERE	Impatto Res.	Liv. Interno	L _{norma I.}	R. Interno	N. infissi
PT	59,4	2,4	39,4	40	-	-
1	62,5	5,5	42,5	40	2,5	2
2	67	10	47	40	7	2
3						
4						
5						

**ITINERARIO NAPOLI – BARI: RADDOPPIO TRATTA CANCELLO - BENEVENTO
I Lotto Funzionale Canello – Frasso Telesino e Variante alla Linea Roma Napoli Via
Cassino nel Comune di Maddaloni PROGETTO DEFINITIVO
SCHEDE TECNICHE INTERVENTI DIRETTI SUI RICETTORI**

CODICE RICETTORE	1532
-------------------------	-------------

Tavola di riferimento IF0F01D22P6IM0006021A

LOCALIZZAZIONE DELL'EDIFICIO

Regione	Campania
Provincia	Caserta
Comune	Valle di Maddaloni
Progressiva ferroviaria:	10+800
Lato ferrovia:	lato destro prog. crescente
Distanza ferrovia:	10 m

Documentazione fotografica



DATI CARATTERISTICI DELL'EDIFICIO ESAMINATO

Tipologia	Rudere (ex resid.)
Stato di conservazione	Cattivo
NUMERO INFISSI PER FRONTE / Fronte parallelo all'infrastruttura	
Fronte perpendic./obliquo lato pk crescenti	
Fronte perpendic./obliquo lato pk decrescenti	
NUMERO INFISSI PER FRONTE / Fronte parallelo all'infrastruttura	
Fronte perpendic./obliquo lato pk crescenti	
Fronte perpendic./obliquo lato pk decrescenti	
Stato degli infissi	Assenti

Numero dei piani	2				
Orientamento	Perpendicolare				
PT	1	2	3	4	5
6	7	8	9	10	
Fonoisolamento stimato:	-				

SITUAZIONE ACUSTICA CON L'ENTRATA IN ESERCIZIO DELLA LINEA POTENZIATA

	Livelli sonori p. o. piano critico in dB(A)			Livelli sonori di norma in dB(A)		
Piano critico	Diurno	Notturmo		Diurno	Notturmo	
Interventi con barriere sull'infrastruttura	Non presente					
Descrizione dell'intervento	-					
Tipo	Lungh.		Progr.	Progr. fin.		
Considerazioni tecnico-economiche sull'intervento	RUDERE (Intervento Diretto non previsto)					

Livelli sonori con barriere in dB(A)			Impatto residuo in dB(A)			
Piano	L P.O. BARRIERE	Impatto Res.	Liv. Interno	L _{norma I.}	R. Interno	N. infissi
PT	62,7					
1	65,9					
2						
3						
4						
5						

ITINERARIO NAPOLI – BARI: RADDOPPIO TRATTA CANCELLO - BENEVENTO
I Lotto Funzionale Cancellò – Frasso Telesino e Variante alla Linea Roma Napoli Via
Cassino nel Comune di Maddaloni PROGETTO DEFINITIVO
SCHEDE TECNICHE INTERVENTI DIRETTI SUI RICETTORI

CODICE RICETTORE

Tavola di riferimento

LOCALIZZAZIONE DELL'EDIFICIO

Regione
 Provincia
 Comune
 Progressiva ferroviaria:
 Lato ferrovia:
 Distanza ferrovia:



DATI CARATTERISTICI DELL'EDIFICIO ESAMINATO

Tipologia
 Stato di conservazione
 NUMERO INFISSI PER FRONTE /
 Fronte parallelo all'infrastruttura
 Fronte perpendic./obliquo lato pk crescenti
 Fronte perpendic./obliquo lato pk decrescenti
 NUMERO INFISSI PER FRONTE /
 Fronte parallelo all'infrastruttura
 Fronte perpendic./obliquo lato pk crescenti
 Fronte perpendic./obliquo lato pk decrescenti
 Stato degli infissi

Numero dei piani
 Orientamento

PT	1	2	3	4	5
2	2	2			
2	1	1			
2	1	1			
6	7	8	9	10	

 Fonoisolamento stimato:

SITUAZIONE ACUSTICA CON L'ENTRATA IN ESERCIZIO DELLA LINEA POTENZIATA

Livelli sonori p. o. piano critico in dB(A) Livelli sonori di norma in dB(A)
 Piano critico Diurno Notturno Diurno Notturno
 Interventi con barriere sull'infrastruttura
 Descrizione dell'intervento
 Tipo Lungh. Progr. Progr. fin.
 Considerazioni tecnico-economiche sull'intervento

Livelli sonori con barriere in dB(A)			Impatto residuo in dB(A)			
Piano	L P.O. BARRIERE	Impatto Res.	Liv. Interno	L _{norma I.}	R. Interno	N. infissi
PT	59,2	-	39,2	40	-	-
1	64,4	4,4	44,4	40	4,4	4
2	73,5	13,5	53,5	40	13,5	4
3						
4						
5						

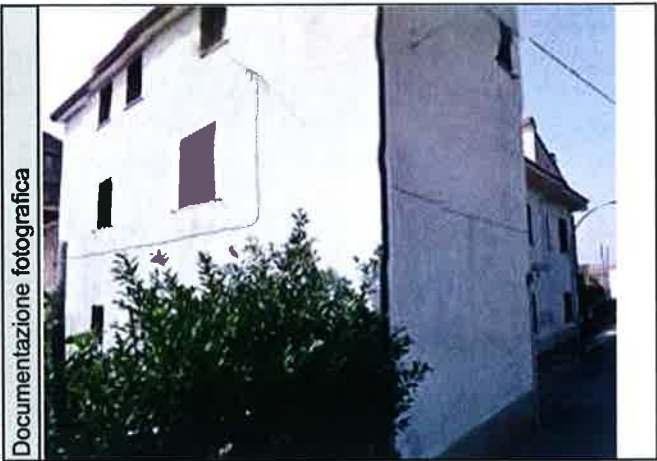
ITINERARIO NAPOLI – BARI: RADDOPPIO TRATTA CANCELLO - BENEVENTO
I Lotto Funzionale Cancellò – Frasso Telesino e Variante alla Linea Roma Napoli Via
Cassino nel Comune di Maddaloni PROGETTO DEFINITIVO
SCHEDE TECNICHE INTERVENTI DIRETTI SUI RICETTORI

CODICE RICETTORE

Tavola di riferimento

LOCALIZZAZIONE DELL'EDIFICIO

Regione
 Provincia
 Comune
 Progressiva ferroviaria:
 Lato ferrovia:
 Distanza ferrovia:



DATI CARATTERISTICI DELL'EDIFICIO ESAMINATO

Tipologia
 Stato di conservazione
 NUMERO INFISSI PER FRONTE /
 Fronte parallelo all'infrastruttura
 Fronte perpendic./obliquo lato pk crescenti
 Fronte perpendic./obliquo lato pk decrescenti
 NUMERO INFISSI PER FRONTE /
 Fronte parallelo all'infrastruttura
 Fronte perpendic./obliquo lato pk crescenti
 Fronte perpendic./obliquo lato pk decrescenti
 Stato degli infissi

Numero dei piani
 Orientamento

PT	1	2	3	4	5
2	2	2			
2	2	2			
6	7	8	9	10	

 Fonoisolamento stimato:

SITUAZIONE ACUSTICA CON L'ENTRATA IN ESERCIZIO DELLA LINEA POTENZIATA

Livelli sonori p. o. piano critico in dB(A) Livelli sonori di norma in dB(A)
 Piano critico Diurno Notturno Diurno Notturno
 Interventi con barriere sull'infrastruttura
 Descrizione dell'intervento
 Tipo Lugh. Progr. Progr. fin.
 Considerazioni tecnico-economiche sull'intervento

Piano	Livelli sonori con barriere in dB(A)			Impatto residuo in dB(A)		
	L P.O. BARRIERE	Impatto Res.	Liv. Interno	L _{norma I.}	R. Interno	N. infissi
PT	58	-	38	40	-	-
1	59,7	-	39,7	40	-	-
2	61,5	1,5	41,5	40	1,5	4
3						
4						
5						

ITINERARIO NAPOLI – BARI: RADDOPPIO TRATTA CANCELLO - BENEVENTO
I Lotto Funzionale Canello – Frasso Telesino e Variante alla Linea Roma Napoli Via
Cassino nel Comune di Maddaloni PROGETTO DEFINITIVO
SCHEDE TECNICHE INTERVENTI DIRETTI SUI RICETTORI

CODICE RICETTORE

Tavola di riferimento

LOCALIZZAZIONE DELL'EDIFICIO

Regione
 Provincia
 Comune
 Progressiva ferroviaria:
 Lato ferrovia:
 Distanza ferrovia:

Documentazione fotografica



DATI CARATTERISTICI DELL'EDIFICIO ESAMINATO

Tipologia
 Stato di conservazione

Numero dei piani
 Orientamento

NUMERO INFISSI PER FRONTE /
 Fronte parallelo all'infrastruttura
 Fronte perpendic./obliquo lato pk crescenti
 Fronte perpendic./obliquo lato pk decrescenti

NUMERO INFISSI PER FRONTE /
 Fronte parallelo all'infrastruttura
 Fronte perpendic./obliquo lato pk crescenti
 Fronte perpendic./obliquo lato pk decrescenti

Stato degli infissi

PT	1	2	3	4	5
2	2	2			
2	2	2			
6	7	8	9	10	

Fonoisolamento stimato:

SITUAZIONE ACUSTICA CON L'ENTRATA IN ESERCIZIO DELLA LINEA POTENZIATA

Livelli sonori p. o. piano critico in dB(A) Livelli sonori di norma in dB(A)
 Piano critico Diurno Notturno Diurno Notturno

Interventi con barriere sull'infrastruttura

Descrizione dell'intervento

Tipo Lungh.

Progr. Progr. fin.

Considerazioni tecnico-economiche sull'intervento

Livelli sonori con barriere in dB(A)

Impatto residuo in dB(A)

Piano	L P.O. BARRIERE	Impatto Res.	Liv. Interno	L _{norma I.}	R. Interno	N. infissi
PT	57,1	-	37,1	40	-	-
1	60,5	0,5	40,5	40	0,5	-
2	61,3	1,3	41,3	40	1,3	4
3						
4						
5						

**ITINERARIO NAPOLI – BARI: RADDOPPIO TRATTA CANCELLO - BENEVENTO
I Lotto Funzionale Canello – Frasso Telesino e Variante alla Linea Roma Napoli Via
Cassino nel Comune di Maddaloni PROGETTO DEFINITIVO
SCHEDE TECNICHE INTERVENTI DIRETTI SUI RICETTORI**

CODICE RICETTORE	2038
-------------------------	-------------

Tavola di riferimento RC7103D22P6IM0006007A

LOCALIZZAZIONE DELL'EDIFICIO

Regione	Campania
Provincia	Caserta
Comune	Maddaloni
Progressiva ferroviaria:	0+100
Lato ferrovia:	Pari
Distanza ferrovia:	65 m

Documentazione fotografica



DATI CARATTERISTICI DELL'EDIFICIO ESAMINATO

Tipologia	Residenziale	Numero dei piani	3
Stato di conservazione	Buono	Orientamento	obliquo
NUMERO INFISSI PER FRONTE / Fronte parallelo all'infrastruttura		PT	1 2 3 4 5
Fronte perpendic./obliquo lato pk crescenti		2	2 2
Fronte perpendic./obliquo lato pk decrescenti		2	2
NUMERO INFISSI PER FRONTE / Fronte parallelo all'infrastruttura		6	7 8 9 10
Fronte perpendic./obliquo lato pk crescenti			
Fronte perpendic./obliquo lato pk decrescenti			
Stato degli infissi	Buono	Fonoisolamento stimato:	20

SITUAZIONE ACUSTICA CON L'ENTRATA IN ESERCIZIO DELLA LINEA POTENZIATA

	Livelli sonori p. o. piano critico in dB(A)			Livelli sonori di norma in dB(A)					
Piano critico	2	Diurno	59,2	Notturno	61	Diurno	67	Notturno	57
Interventi con barriere sull'infrastruttura	Non presente								
Descrizione dell'intervento									
Tipo		Lungh.		Progr.		Progr. fin.			
Considerazioni tecnico-economiche sull'intervento									
PREVISTO ESPROPRIO/DEMOLIZIONE									

Piano	Livelli sonori con barriere in dB(A)			Impatto residuo in dB(A)		
	L P.O. BARRIERE	Impatto Res.	Liv. Interno	L _{norma l.}	R. Interno	N. infissi
PT						
1						
2						
3						
4						
5						

ITINERARIO NAPOLI – BARI: RADDOPPIO TRATTA CANCELLO - BENEVENTO
I Lotto Funzionale Canello – Frasso Telesino e Variante alla Linea Roma Napoli Via
Cassino nel Comune di Maddaloni PROGETTO DEFINITIVO
SCHEDE TECNICHE INTERVENTI DIRETTI SUI RICETTORI

CODICE RICETTORE	2502
-------------------------	-------------

Tavola di riferimento IF0F01D22P6IM0006019A

LOCALIZZAZIONE DELL'EDIFICIO

Regione	Campania
Provincia	Benevento
Comune	Valle di Maddaloni
Progressiva ferroviaria:	7+500
Lato ferrovia:	Pari
Distanza ferrovia:	60 m

Documentazione fotografica



DATI CARATTERISTICI DELL'EDIFICIO ESAMINATO

Tipologia
 Stato di conservazione

Numero dei piani
 Orientamento

NUMERO INFISSI PER FRONTE /
 Fronte parallelo all'infrastruttura
 Fronte perpendic./obliquo lato pk crescenti
 Fronte perpendic./obliquo lato pk decrescenti

PT	1	2	3	4	5
6	7	8	9	10	

NUMERO INFISSI PER FRONTE /
 Fronte parallelo all'infrastruttura
 Fronte perpendic./obliquo lato pk crescenti
 Fronte perpendic./obliquo lato pk decrescenti

Stato degli infissi

Fonoisolamento stimato:

SITUAZIONE ACUSTICA CON L'ENTRATA IN ESERCIZIO DELLA LINEA POTENZIATA

Livelli sonori p. o. piano critico in dB(A) Livelli sonori di norma in dB(A)
 Piano critico Diurno Notturmo Diurno Notturmo

Interventi con barriere sull'infrastruttura

Descrizione dell'intervento

Tipo Lugh.

Progr. Progr. fin.

Considerazioni tecnico-economiche sull'intervento

Edificio in Costruzione

Livelli sonori con barriere in dB(A)

Impatto residuo in dB(A)

Piano	L P.O. BARRIERE	Impatto Res.	Liv. Interno	L _{norma I.}	R. Interno	N. infissi
PT	62,7					
1	63,1					
2	64,1					
3						
4						
5						

ITINERARIO NAPOLI – BARI: RADDOPPIO TRATTA CANCELLO - BENEVENTO
I Lotto Funzionale Cancellò – Frasso Telesino e Variante alla Linea Roma Napoli Via
Cassino nel Comune di Maddaloni PROGETTO DEFINITIVO
SCHEDE TECNICHE INTERVENTI DIRETTI SUI RICETTORI

CODICE RICETTORE

Tavola di riferimento

LOCALIZZAZIONE DELL'EDIFICIO

Regione
 Provincia
 Comune
 Progressiva ferroviaria:
 Lato ferrovia:
 Distanza ferrovia:



DATI CARATTERISTICI DELL'EDIFICIO ESAMINATO

Tipologia
 Stato di conservazione

Numero dei piani

Orientamento

NUMERO INFISSI PER FRONTE /
 Fronte parallelo all'infrastruttura
 Fronte perpendic./obliquo lato pk crescenti
 Fronte perpendic./obliquo lato pk decrescenti

PT	1	2	3	4	5
1	1				
2	2				
2	2				
6	7	8	9	10	

NUMERO INFISSI PER FRONTE /
 Fronte parallelo all'infrastruttura
 Fronte perpendic./obliquo lato pk crescenti
 Fronte perpendic./obliquo lato pk decrescenti

Stato degli infissi

Fonoisolamento stimato:

SITUAZIONE ACUSTICA CON L'ENTRATA IN ESERCIZIO DELLA LINEA POTENZIATA

Livelli sonori p. o. piano critico in dB(A) Livelli sonori di norma in dB(A)
 Piano critico Diurno Notturno Diurno Notturno

Interventi con barriere sull'infrastruttura

Descrizione dell'intervento

Tipo Lunghezza

Progr. Progr. Fin.

Considerazioni tecnico-economiche sull'intervento

Livelli sonori con barriere in dB(A)

Impatto residuo in dB(A)

Piano	L P.O. BARRIERE	Impatto Res.	Liv. Interno	L _{norma I.}	R. Interno	N. infissi
PT	60,4	1,6	40,4	40	0,4	5
1	61,4	2,6	41,4	40	1,4	5
2						
3						
4						
5						

ITINERARIO NAPOLI – BARI: RADDOPPIO TRATTA CANCELLO - BENEVENTO
I Lotto Funzionale Canello – Frasso Telesino e Variante alla Linea Roma Napoli Via
Cassino nel Comune di Maddaloni PROGETTO DEFINITIVO
SCHEDE TECNICHE INTERVENTI DIRETTI SUI RICETTORI

CODICE RICETTORE

2514

Tavola di riferimento IF0F01D22P6IM0006019A

LOCALIZZAZIONE DELL'EDIFICIO

Regione
 Provincia
 Comune
 Progressiva ferroviaria:
 Lato ferrovia:
 Distanza ferrovia:

Documentazione fotografica



DATI CARATTERISTICI DELL'EDIFICIO ESAMINATO

Tipologia
 Stato di conservazione
 NUMERO INFISSI PER FRONTE /
 Fronte parallelo all'infrastruttura
 Fronte perpendic./obliquo lato pk crescenti
 Fronte perpendic./obliquo lato pk decrescenti
 NUMERO INFISSI PER FRONTE /
 Fronte parallelo all'infrastruttura
 Fronte perpendic./obliquo lato pk crescenti
 Fronte perpendic./obliquo lato pk decrescenti
 Stato degli infissi

Numero dei piani
 Orientamento

PT	1	2	3	4	5
2	2	2			
2	2	2			
6	7	8	9	10	

 Fonoisolamento stimato:

SITUAZIONE ACUSTICA CON L'ENTRATA IN ESERCIZIO DELLA LINEA POTENZIATA

Livelli sonori p. o. piano critico in dB(A) Livelli sonori di norma in dB(A)
 Piano critico Diurno Notturno Diurno Notturno
 Interventi con barriere sull'infrastruttura
 Descrizione dell'intervento
 Tipo Lungh. Progr. Progr. fin.
 Considerazioni tecnico-economiche sull'intervento

Livelli sonori con barriere in dB(A)

Impatto residuo in dB(A)

Piano	L P.O. BARRIERE	Impatto Res.	Liv. Interno	L _{norma I.}	R. Interno	N. infissi
PT	56,7	-	35,7	40	-	-
1	57,9	-	36,9	40	-	-
2	60,1	1,3	40,1	40	0,1	4
3						
4						
5						

ITINERARIO NAPOLI – BARI: RADDOPPIO TRATTA CANCELLO - BENEVENTO
I Lotto Funzionale Canello – Frasso Telesino e Variante alla Linea Roma Napoli Via
Cassino nel Comune di Maddaloni PROGETTO DEFINITIVO
SCHEDE TECNICHE INTERVENTI DIRETTI SUI RICETTORI

CODICE RICETTORE	2518
-------------------------	-------------

Tavola di riferimento : IF0F01D22P6IM0006019A

LOCALIZZAZIONE DELL'EDIFICIO

Regione	Campania
Provincia	Benevento
Comune	Valle di Maddaloni
Progressiva ferroviaria:	8+300
Lato ferrovia:	Pari
Distanza ferrovia:	35 m

Documentazione fotografica



DATI CARATTERISTICI DELL'EDIFICIO ESAMINATO

Tipologia	Residenziale
Stato di conservazione	Buoni

Numero dei piani	2
Orientamento	Parallelo

NUMERO INFISSI PER FRONTE /
 Fronte parallelo all'infrastruttura
 Fronte perpendic./obliquo lato pk crescenti
 Fronte perpendic./obliquo lato pk decrescenti

PT	1	2	3	4	5
4	4				
1	1				
1	1				
6	7	8	9	10	

NUMERO INFISSI PER FRONTE /
 Fronte parallelo all'infrastruttura
 Fronte perpendic./obliquo lato pk crescenti
 Fronte perpendic./obliquo lato pk decrescenti

Stato degli infissi	Buono
---------------------	-------

Fonoisolamento stimato:	20
-------------------------	----

SITUAZIONE ACUSTICA CON L'ENTRATA IN ESERCIZIO DELLA LINEA POTENZIATA

	Livelli sonori p. o. piano critico in dB(A)			Livelli sonori di norma in dB(A)					
Piano critico	2	Diurno	60,5	Notturmo	61,5	Diurno	70	Notturmo	60

Interventi con barriere sull'infrastruttura

Presenti
BA-CF14

Descrizione dell'intervento	
Tipo	H10
Lungh.	291

Progr.	8+059	Progr. fin.	8+395
--------	-------	-------------	-------

Considerazioni tecnico-economiche sull'intervento

--

Livelli sonori con barriere in dB(A)

Impatto residuo in dB(A)

Piano	L P.O. BARRIERE	Impatto Res.	Liv. Interno	L _{norma I.}	R. Interno	N. infissi
PT	57,4	-	37,2	40	-	-
1	59,2	-	39,2	40	-	-
2	61,5	1,5	41,5	40	1,5	R1
3						
4						
5						

ITINERARIO NAPOLI – BARI: RADDOPPIO TRATTA CANCELLO - BENEVENTO
I Lotto Funzionale Canello – Frasso Telesino e Variante alla Linea Roma Napoli Via
Cassino nel Comune di Maddaloni PROGETTO DEFINITIVO
SCHEDE TECNICHE INTERVENTI DIRETTI SUI RICETTORI

CODICE RICETTORE

Tavola di riferimento

LOCALIZZAZIONE DELL'EDIFICIO

Regione
 Provincia
 Comune
 Progressiva ferroviaria:
 Lato ferrovia:
 Distanza ferrovia:

Documentazione fotografica



DATI CARATTERISTICI DELL'EDIFICIO ESAMINATO

Tipologia
 Stato di conservazione
 NUMERO INFISSI PER FRONTE /
 Fronte parallelo all'infrastruttura
 Fronte perpendic./obliquo lato pk crescenti
 Fronte perpendic./obliquo lato pk decrescenti
 NUMERO INFISSI PER FRONTE /
 Fronte parallelo all'infrastruttura
 Fronte perpendic./obliquo lato pk crescenti
 Fronte perpendic./obliquo lato pk decrescenti
 Stato degli infissi

Numero dei piani
 Orientamento

PT	1	2	3	4	5
5	4	4			
		1			
		1			
6	7	8	9	10	

 Fonoisolamento stimato:

SITUAZIONE ACUSTICA CON L'ENTRATA IN ESERCIZIO DELLA LINEA POTENZIATA

Livelli sonori p. o. piano critico in dB(A) Livelli sonori di norma in dB(A)
 Piano critico Diurno Notturno Diurno Notturno
 Interventi con barriere sull'infrastruttura
 Descrizione dell'intervento
 Tipo Lungh. Progr. Progr. fin.
 Considerazioni tecnico-economiche sull'intervento

Livelli sonori con barriere in dB(A)			Impatto residuo in dB(A)			
Piano	L P.O. BARRIERE	Impatto Res.	Liv. Interno	L _{norma I.}	R. Interno	N. infissi
PT	58,8	-	38,8	40	-	-
1	61,9	1,9	41,9	40	1,9	4
2	70,8	10,8	50,8	40	10,8	4
3						
4						
5						

ITINERARIO NAPOLI – BARI: RADDOPPIO TRATTA CANCELLO - BENEVENTO
I Lotto Funzionale Canello – Frasso Telesino e Variante alla Linea Roma Napoli Via
Cassino nel Comune di Maddaloni PROGETTO DEFINITIVO
SCHEDE TECNICHE INTERVENTI DIRETTI SUI RICETTORI

CODICE RICETTORE

Tavola di riferimento

LOCALIZZAZIONE DELL'EDIFICIO

Regione
 Provincia
 Comune
 Progressiva ferroviaria:
 Lato ferrovia:
 Distanza ferrovia:

Documentazione fotografica



DATI CARATTERISTICI DELL'EDIFICIO ESAMINATO

Tipologia
 Stato di conservazione
 NUMERO INFISSI PER FRONTE /
 Fronte parallelo all'infrastruttura
 Fronte perpendic./obliquo lato pk crescenti
 Fronte perpendic./obliquo lato pk decrescenti
 NUMERO INFISSI PER FRONTE /
 Fronte parallelo all'infrastruttura
 Fronte perpendic./obliquo lato pk crescenti
 Fronte perpendic./obliquo lato pk decrescenti
 Stato degli infissi

Numero dei piani
 Orientamento

PT	1	2	3	4	5
3	3	0			
1	1	1			
1	1	1			
6	7	8	9	10	

Fonoisolamento stimato:

SITUAZIONE ACUSTICA CON L'ENTRATA IN ESERCIZIO DELLA LINEA POTENZIATA

Livelli sonori p. o. piano critico in dB(A) Livelli sonori di norma in dB(A)
 Piano critico Diurno Notturno Diurno Notturno
 Interventi con barriere sull'infrastruttura
 Descrizione dell'intervento
 Tipo Lungh. Progr. Progr. fin.
 Considerazioni tecnico-economiche sull'intervento

Il Piano Terra è adibito ad attività commerciale.

Livelli sonori con barriere in dB(A)

Piano	L. P.O. BARRIERE	Impatto Res.
PT	61,4	1,4
1	62,1	2,1
2	62,9	2,9
3		
4		
5		

Impatto residuo in dB(A)

Liv. Interno	L _{norma I.}	R. Interno	N. infissi
41,4	-	-	-
42,1	40	2,1	5
42,9	40	2,9	2

ITINERARIO NAPOLI – BARI: RADDOPPIO TRATTA CANCELLO - BENEVENTO
I Lotto Funzionale Canello – Frasso Telesino e Variante alla Linea Roma Napoli Via
Cassinò nel Comune di Maddaloni PROGETTO DEFINITIVO
SCHEDE TECNICHE INTERVENTI DIRETTI SUI RICETTORI

CODICE RICETTORE

Tavola di riferimento

LOCALIZZAZIONE DELL'EDIFICIO

Regione
 Provincia
 Comune
 Progressiva ferroviaria:
 Lato ferrovia:
 Distanza ferrovia:



DATI CARATTERISTICI DELL'EDIFICIO ESAMINATO

Tipologia
 Stato di conservazione
 NUMERO INFISSI PER FRONTE /
 Fronte parallelo all'infrastruttura
 Fronte perpendic./obliquo lato pk crescenti
 Fronte perpendic./obliquo lato pk decrescenti
 NUMERO INFISSI PER FRONTE /
 Fronte parallelo all'infrastruttura
 Fronte perpendic./obliquo lato pk crescenti
 Fronte perpendic./obliquo lato pk decrescenti
 Stato degli infissi

Numero dei piani
 Orientamento

PT	1	2	3	4	5
3	3	1			
1	1	1			
1	1				
6	7	8	9	10	

 Fonoisolamento stimato:

SITUAZIONE ACUSTICA CON L'ENTRATA IN ESERCIZIO DELLA LINEA POTENZIATA

Livelli sonori p. o. piano critico in dB(A) Livelli sonori di norma in dB(A)
 Piano critico Diurno Notturno Diurno Notturno
 Interventi con barriere sull'infrastruttura
 Descrizione dell'intervento
 Tipo Lungh. Progr. Progr. fin.
 Considerazioni tecnico-economiche sull'intervento

Livelli sonori con barriere in dB(A)			Impatto residuo in dB(A)			
Piano	L P.O. BARRIERE	Impatto Res.	Liv. Interno	L _{norma I.}	Res. Interno	N. infissi
PT	57,9	-	37,9	40	-	-
1	61,2	1,2	41,2	40	1,2	5
2	67,7	7,7	47,7	40	7,7	2
3						
4						
5						

**ITINERARIO NAPOLI – BARI: RADDOPPIO TRATTA CANCELLO - BENEVENTO
I Lotto Funzionale Canello – Frasso Telesino e Variante alla Linea Roma Napoli Via
Cassino nel Comune di Maddaloni PROGETTO DEFINITIVO
SCHEDE TECNICHE INTERVENTI DIRETTI SUI RICETTORI**

CODICE RICETTORE

Tavola di riferimento

LOCALIZZAZIONE DELL'EDIFICIO

Regione
 Provincia
 Comune
 Progressiva ferroviaria:
 Lato ferrovia:
 Distanza ferrovia:

Documentazione fotografica



DATI CARATTERISTICI DELL'EDIFICIO ESAMINATO

Tipologia
 Stato di conservazione
 NUMERO INFISSI PER FRONTE /
 Fronte parallelo all'infrastruttura
 Fronte perpendic./obliquo lato pk crescenti
 Fronte perpendic./obliquo lato pk decrescenti
 NUMERO INFISSI PER FRONTE /
 Fronte parallelo all'infrastruttura
 Fronte perpendic./obliquo lato pk crescenti
 Fronte perpendic./obliquo lato pk decrescenti
 Stato degli infissi

Numero dei piani
 Orientamento

PT	1	2	3	4	5
2	2				
2	2				
6	7	8	9	10	

 Fonoisolamento stimato:

SITUAZIONE ACUSTICA CON L'ENTRATA IN ESERCIZIO DELLA LINEA POTENZIATA

Livelli sonori p. o. piano critico in dB(A) Livelli sonori di norma in dB(A)
 Piano critico Diurno Notturno Diurno Notturno
 Interventi con barriere sull'infrastruttura
 Descrizione dell'intervento
 Tipo Lungh. Progr. Progr. fin.
 Considerazioni tecnico-economiche sull'intervento

Livelli sonori con barriere in dB(A)

Impatto residuo in dB(A)

Piano	L P.O. BARRIERE	Impatto Res.	Liv. Interno	L _{norma I.}	Res. Interno	N. infissi
PT	60,4	6,6	40,4	40	0,4	4
1	61,5	7,7	41,5	40	1,5	4
2						
3						
4						
5						

**ITINERARIO NAPOLI – BARI: RADDOPPIO TRATTA CANCELLO - BENEVENTO
I Lotto Funzionale Canello – Frasso Telesino e Variante alla Linea Roma Napoli Via
Cassino nel Comune di Maddaloni PROGETTO DEFINITIVO
SCHEDE TECNICHE INTERVENTI DIRETTI SUI RICETTORI**

CODICE RICETTORE

Tavola di riferimento

LOCALIZZAZIONE DELL'EDIFICIO

Regione
 Provincia
 Comune
 Progressiva ferroviaria:
 Lato ferrovia:
 Distanza ferrovia:



Documentazione fotografica

DATI CARATTERISTICI DELL'EDIFICIO ESAMINATO

Tipologia
 Stato di conservazione
 NUMERO INFISSI PER FRONTE /
 Fronte parallelo all'infrastruttura
 Fronte perpendic./obliquo lato pk crescenti
 Fronte perpendic./obliquo lato pk decrescenti
 NUMERO INFISSI PER FRONTE /
 Fronte parallelo all'infrastruttura
 Fronte perpendic./obliquo lato pk crescenti
 Fronte perpendic./obliquo lato pk decrescenti
 Stato degli infissi

Numero dei piani
 Orientamento

PT	1	2	3	4	5
2	2	-			
4	4	-			
4	4	-			
6	7	8	9	10	

 Fonoisolamento stimato:

SITUAZIONE ACUSTICA CON L'ENTRATA IN ESERCIZIO DELLA LINEA POTENZIATA

Livelli sonori p. o. piano critico in dB(A) Livelli sonori di norma in dB(A)
 Piano critico Diurno Notturno Diurno Notturno
 Interventi con barriere sull'infrastruttura
 Descrizione dell'intervento
 Tipo Lungh.
 Progr. Progr. fin.
 Considerazioni tecnico-economiche sull'intervento

Piano	Livelli sonori con barriere in dB(A)			Impatto residuo in dB(A)		
	L P.O. BARRIERE	Impatto Res.	Liv. Interno	L _{norma I.}	Res. Interno	N. infissi
PT	60,3	5,3	40,3	40	0,3	10
1	60,4	5,4	40,4	40	0,4	10
2	61	6	41	-	-	-
3						
4						
5						

**ITINERARIO NAPOLI – BARI: RADDOPPIO TRATTA CANCELLO - BENEVENTO
I Lotto Funzionale Canello – Frasso Telesino e Variante alla Linea Roma Napoli Via
Cassino nel Comune di Maddaloni PROGETTO DEFINITIVO
SCHEDE TECNICHE INTERVENTI DIRETTI SUI RICETTORI**

CODICE RICETTORE

Tavola di riferimento

LOCALIZZAZIONE DELL'EDIFICIO

Regione
 Provincia
 Comune
 Progressiva ferroviaria:
 Lato ferrovia:
 Distanza ferrovia:

Documentazione fotografica



DATI CARATTERISTICI DELL'EDIFICIO ESAMINATO

Tipologia
 Stato di conservazione
 NUMERO INFISSI PER FRONTE /
 Fronte parallelo all'infrastruttura
 Fronte perpendic./obliquo lato pk crescenti
 Fronte perpendic./obliquo lato pk decrescenti
 NUMERO INFISSI PER FRONTE /
 Fronte parallelo all'infrastruttura
 Fronte perpendic./obliquo lato pk crescenti
 Fronte perpendic./obliquo lato pk decrescenti
 Stato degli infissi

Numero dei piani
 Orientamento

PT	1	2	3	4	5
5	5	4			
1	1				
1	1				
6	7	8	9	10	

Fonoisolamento stimato:

SITUAZIONE ACUSTICA CON L'ENTRATA IN ESERCIZIO DELLA LINEA POTENZIATA

Livelli sonori p. o. piano critico in dB(A) Livelli sonori di norma in dB(A)
 Piano critico Diurno Notturno Diurno Notturno

Interventi con barriere sull'infrastruttura

Descrizione dell'intervento

Tipo Lungh.

Progr. Progr. fin.

Considerazioni tecnico-economiche sull'intervento

Livelli sonori con barriere in dB(A)

Impatto residuo in dB(A)

Piano	L. P.O. BARRIERE	Impatto Res.	Liv. Interno	L _{norma I.}	Res. Interno	N. infissi
PT	52.1	-	32,1	40	-	-
1	58.1	3,1	38,1	40	-	-
2	60,6	5,6	40,6	40	0,6	4
3						
4						
5						

ITINERARIO NAPOLI – BARI: RADDOPPIO TRATTA CANCELLO - BENEVENTO
I Lotto Funzionale Canello – Frasso Telesino e Variante alla Linea Roma Napoli Via
Cassino nel Comune di Maddaloni PROGETTO DEFINITIVO
SCHEDE TECNICHE INTERVENTI DIRETTI SUI RICETTORI

CODICE RICETTORE

Tavola di riferimento

LOCALIZZAZIONE DELL'EDIFICIO

Regione
 Provincia
 Comune
 Progressiva ferroviaria:
 Lato ferrovia:
 Distanza ferrovia:

Documentazione fotografica



DATI CARATTERISTICI DELL'EDIFICIO ESAMINATO

Tipologia
 Stato di conservazione

Numero dei piani
 Orientamento

NUMERO INFISSI PER FRONTE /
 Fronte parallelo all'infrastruttura
 Fronte perpendic./obliquo lato pk crescenti
 Fronte perpendic./obliquo lato pk decrescenti

PT	1	2	3	4	5
3	3	3			
1	1	1			
1	1	1			
6	7	8	9	10	

NUMERO INFISSI PER FRONTE /
 Fronte parallelo all'infrastruttura
 Fronte perpendic./obliquo lato pk crescenti
 Fronte perpendic./obliquo lato pk decrescenti

Stato degli infissi

Fonoisolamento stimato:

SITUAZIONE ACUSTICA CON L'ENTRATA IN ESERCIZIO DELLA LINEA POTENZIATA

Livelli sonori p. o. piano critico in dB(A) Livelli sonori di norma in dB(A)
 Piano critico Diurno Notturno Diurno Notturno

Interventi con barriere sull'infrastruttura

Descrizione dell'intervento

Tipo Lungh.

Progr. Progr. fin.

Considerazioni tecnico-economiche sull'intervento

Livelli sonori con barriere in dB(A)

Impatto residuo in dB(A)

Piano	L P.O. BARRIERE	Impatto Res.	Liv. Interno	L _{norma I.}	Res. Interno	N. infissi
PT	56.2	1.2	36.2	40	-	-
1	58.6	3.6	38.6	40	-	-
2	61,2	6,2	41,2	40	1,2	5
3						
4						
5						

ITINERARIO NAPOLI – BARI: RADDOPPIO TRATTA CANCELLO - BENEVENTO
I Lotto Funzionale Canello – Frasso Telesino e Variante alla Linea Roma Napoli Via
Cassino nel Comune di Maddaloni PROGETTO DEFINITIVO
SCHEDE TECNICHE INTERVENTI DIRETTI SUI RICETTORI

CODICE RICETTORE

Tavola di riferimento

LOCALIZZAZIONE DELL'EDIFICIO

Regione
 Provincia
 Comune
 Progressiva ferroviaria:
 Lato ferrovia:
 Distanza ferrovia:

Documentazione fotografica



DATI CARATTERISTICI DELL'EDIFICIO ESAMINATO

Tipologia
 Stato di conservazione
 NUMERO INFISSI PER FRONTE /
 Fronte parallelo all'infrastruttura
 Fronte perpendic./obliquo lato pk crescenti
 Fronte perpendic./obliquo lato pk decrescenti
 NUMERO INFISSI PER FRONTE /
 Fronte parallelo all'infrastruttura
 Fronte perpendic./obliquo lato pk crescenti
 Fronte perpendic./obliquo lato pk decrescenti
 Stato degli infissi

Numero dei piani

Orientamento

PT	1	2	3	4	5
2	2				
3	3				
3	3				
6	7	8	9	10	

Fonoisolamento stimato:

SITUAZIONE ACUSTICA CON L'ENTRATA IN ESERCIZIO DELLA LINEA POTENZIATA

Livelli sonori p. o. piano critico in dB(A) Livelli sonori di norma in dB(A)
 Piano critico Diurno Notturno Diurno Notturno

Interventi con barriere sull'infrastruttura

Descrizione dell'intervento

Tipo Lungh.

Progr. Progr. fin.

Considerazioni tecnico-economiche sull'intervento

Livelli sonori con barriere in dB(A)

Impatto residuo in dB(A)

Piano	L P.O. BARRIERE	Impatto Res.	Liv. Interno	L _{norma I.}	Res. Interno	N. infissi
PT	64,1	5,3	44,1	40	4,1	8
1	64,8	6	44,8	40	4,8	8
2						
3						
4						
5						

ITINERARIO NAPOLI – BARI: RADDOPPIO TRATTA CANCELLO - BENEVENTO
I Lotto Funzionale Cancellò – Frasso Telesino e Variante alla Linea Roma Napoli Via
Cassino nel Comune di Maddaloni PROGETTO DEFINITIVO
SCHEDE TECNICHE INTERVENTI DIRETTI SUI RICETTORI

CODICE RICETTORE	4533
-------------------------	-------------

Tavola di riferimento IF0F01D22P6IM0006019A

LOCALIZZAZIONE DELL'EDIFICIO

Regione	Campania
Provincia	Caserta
Comune	Valle di Maddaloni
Progressiva ferroviaria:	7+500
Lato ferrovia:	pari
Distanza ferrovia:	105 m



DATI CARATTERISTICI DELL'EDIFICIO ESAMINATO

Tipologia	Residenziale	Numero dei piani	2
Stato di conservazione	Cattivo	Orientamento	Perpendicolare
NUMERO INFISSI PER FRONTE / Fronte parallelo all'infrastruttura		PT	1 2 3 4 5
Fronte perpendic./obliquo lato pk crescenti		2	
Fronte perpendic./obliquo lato pk decrescenti		4	
NUMERO INFISSI PER FRONTE / Fronte parallelo all'infrastruttura		4	
Fronte perpendic./obliquo lato pk crescenti		6	7 8 9 10
Fronte perpendic./obliquo lato pk decrescenti			
Stato degli infissi	Cattivo	Fonoisolamento stimato:	20

SITUAZIONE ACUSTICA CON L'ENTRATA IN ESERCIZIO DELLA LINEA POTENZIATA

Livelli sonori p. o. piano critico in dB(A)				Livelli sonori di norma in dB(A)					
Piano critico	1	Diurno	62,2	Notturno	63,2	Diurno	62	Notturno	52
Interventi con barriere sull'infrastruttura				-					
Descrizione dell'intervento				-					
Tipo		Lungh.		Progr.		Progr. fin.			
Considerazioni tecnico-economiche sull'intervento									

Livelli sonori con barriere in dB(A)			Impatto residuo in dB(A)			
Piano	L P.O. BARRIERE	Impatto Res.	Liv. Interno	L _{norma I.}	Res. Interno	N. infissi
PT	62	10	42	40	2	10
1	63,2	11,2	43,2	40	3,2	10
2						
3						
4						
5						

**ITINERARIO NAPOLI – BARI: RADDOPPIO TRATTA CANCELLO - BENEVENTO
I Lotto Funzionale Canello – Frasso Telesino e Variante alla Linea Roma Napoli Via
Cassino nel Comune di Maddaloni PROGETTO DEFINITIVO
SCHEDE TECNICHE INTERVENTI DIRETTI SUI RICETTORI**

CODICE RICETTORE

Tavola di riferimento

LOCALIZZAZIONE DELL'EDIFICIO

Regione
 Provincia
 Comune
 Progressiva ferroviaria:
 Lato ferrovia:
 Distanza ferrovia:

Documentazione fotografica



DATI CARATTERISTICI DELL'EDIFICIO ESAMINATO

Tipologia
 Stato di conservazione
 NUMERO INFISSI PER FRONTE /
 Fronte parallelo all'infrastruttura
 Fronte perpendic./obliquo lato pk crescenti
 Fronte perpendic./obliquo lato pk decrescenti
 NUMERO INFISSI PER FRONTE /
 Fronte parallelo all'infrastruttura
 Fronte perpendic./obliquo lato pk crescenti
 Fronte perpendic./obliquo lato pk decrescenti
 Stato degli infissi

Numero dei piani
 Orientamento

PT	1	2	3	4	5
3	3				
3	3				
6	7	8	9	10	

 Fonoisolamento stimato:

SITUAZIONE ACUSTICA CON L'ENTRATA IN ESERCIZIO DELLA LINEA POTENZIATA

Livelli sonori p. o. piano critico in dB(A) Livelli sonori di norma in dB(A)
 Piano critico Diurno Notturno Diurno Notturno
 Interventi con barriere sull'infrastruttura
 Descrizione dell'intervento
 Tipo Lungh. Progr. Progr. fin.
 Considerazioni tecnico-economiche sull'intervento

Livelli sonori con barriere in dB(A)

Impatto residuo in dB(A)

Piano	L P.O. BARRIERE	Impatto Res.	Liv. Interno	L _{norma I.}	Res. Interno	N. infissi
PT	60,1	5,1	40.1	40	0,1	6
1	60,5	5,5	40.2	40	0,2	6
2						
3						
4						
5						