

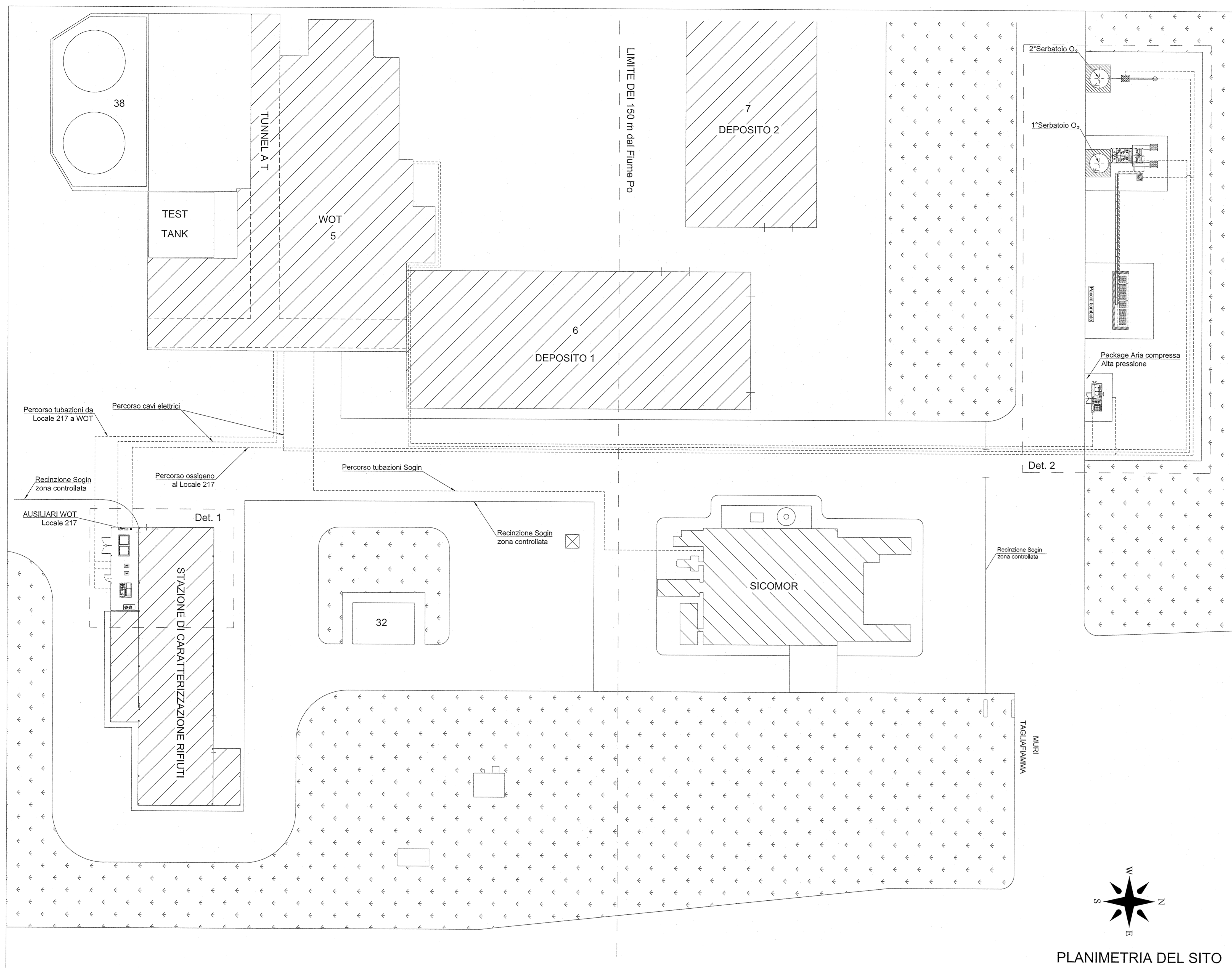
<i>Elaborato</i>	<i>Livello</i>	<i>Tipo</i>	<i>Sistema / Edificio / Argomento</i>	<i>Rev. 00</i>
TR RE 01049 ETQ-00053971	A	DI - Disegni di insieme	RFR - Rifiuti radioattivi	Data 24/11/2015
Centrale / Impianto:	Sito di Trino - Estrazione e trattamento resine			
Titolo Elaborato:	Sistemazione impiantistica aree esterne			
emissione				
<i>Timbri e firme per responsabilità di legge</i>				
Archiviato per Informazione				
SORVEGLIANZA SUGLI ELABORATI PRODOTTI DA Ansaldo - Trino - Resine				
Motivo invio: Per Informazione				
ESTERNO		DWMD/ING Pancotti F.		
Incaricato	Collaborazioni	Verifica	Approvazione / Benestare	Autorizzazione all'uso

PROPRIETA'

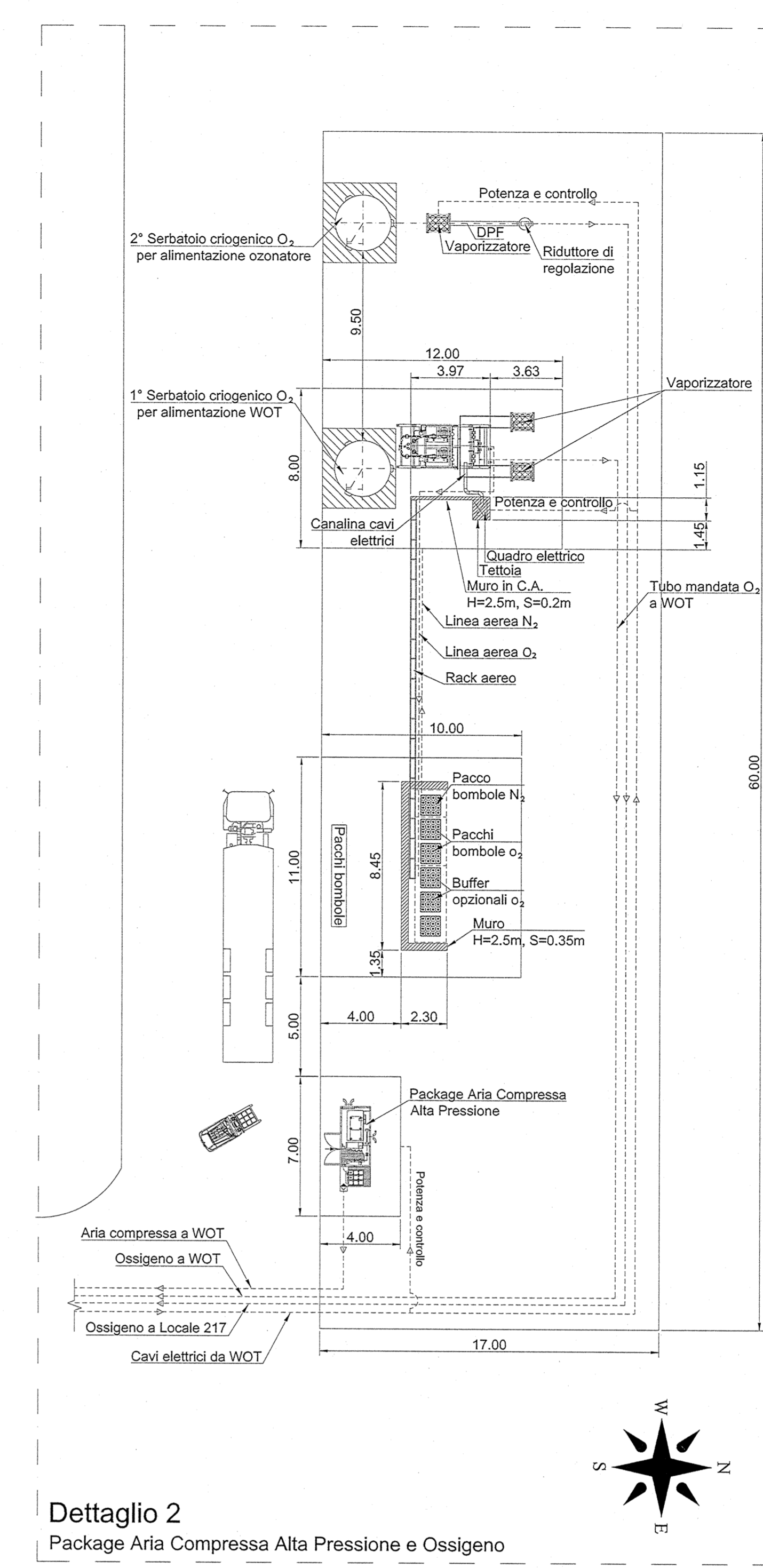
LIVELLO DI CLASSIFICAZIONE

Aziendale

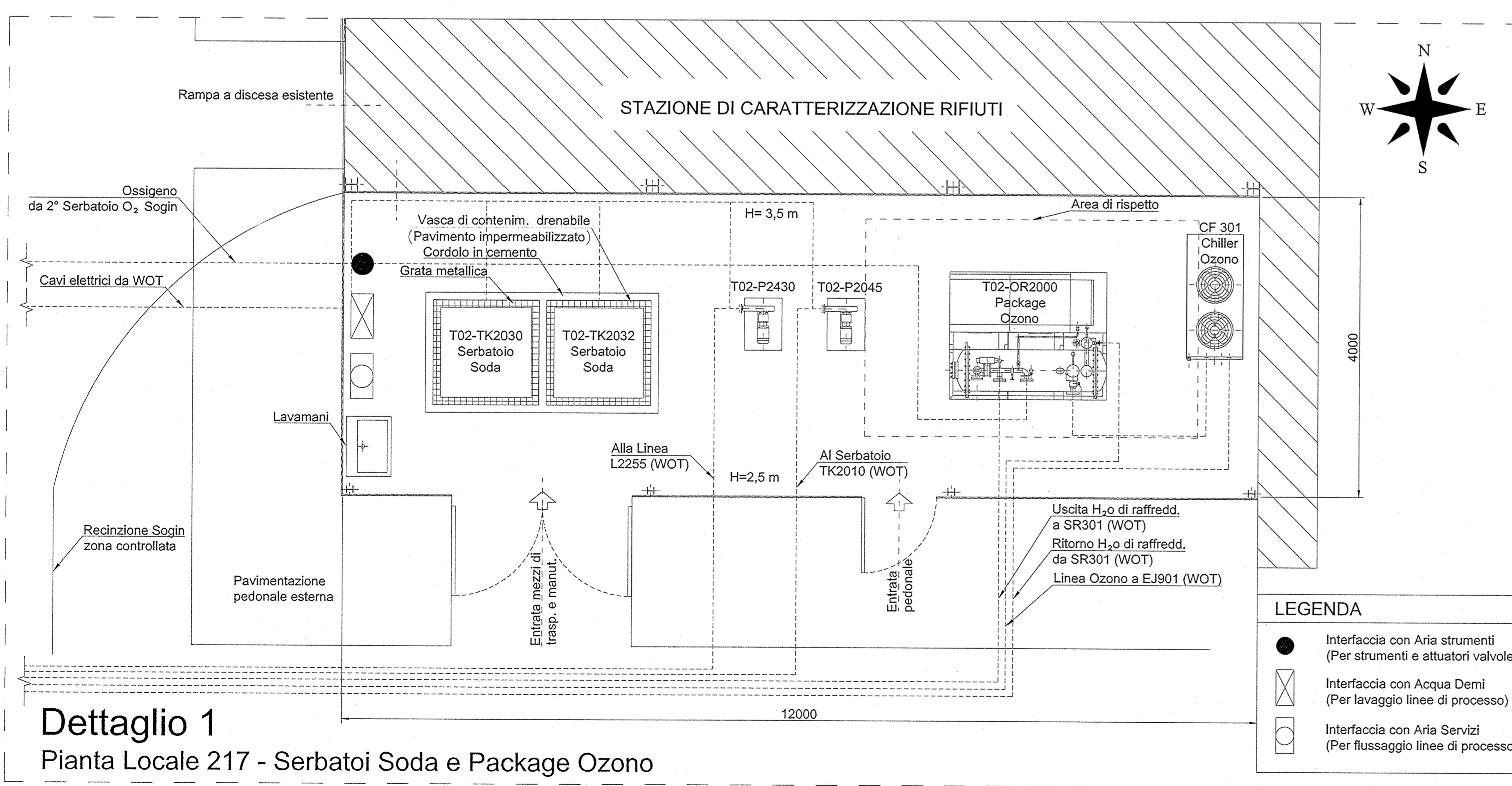
Livello di Classificazione: Pubblico, Aziendale, Riservato Aziendale – riproduzione vietata, Uso Ristretto – riproduzione vietata
 Il presente elaborato è di proprietà di Sogin S.p.A. È fatto divieto a chiunque di procedere, in qualsiasi modo e sotto qualsiasi forma, alla sua riproduzione, anche parziale, ovvero di divulgare a terzi qualsiasi informazione in merito, senza autorizzazione rilasciata per scritto da Sogin S.p.A.



PLANIMETRIA DEL SITO



Dettaglio 2
Package Aria Compressa Alta Pressione e Ossigeno



Dettaglio 1
Pianta Locale 217 - Serbatoi Soda e Package Ozono

- RIFERIMENTI**
- [1] TR TR DJ 1001 "P&ID del sistema di trattamento sezione bassa pressione"
 - [2] TR TR DJ 1002 "P&ID del sistema di trattamento sezione reattore"
 - [3] TR TR DJ 1003 "P&ID del sistema di trattamento sezione bassa pressione in uscita"
 - [4] TR TR DJ 1004 "P&ID Stazione ossigeno e aria alta pressione"
 - [5] TR TR DJ 1007 "P&ID sistema di trattamento sezione ozono e soda"
 - [6] TR GE DI 0001 "P&ID Acqua impianto di trattamento resine"
 - [7] TR GE DI 7010 "P&ID del sistema di OFF-GAS"
 - [8] TR GE DI 0001 - Sistemazione impiantistica del Sistema di Pre-trattamento Trattamento e Post-trattamento Pianta e Quote +129,33 +130,73 +132,03
 - [9] TR GE DI 0002 - Sistemazione impiantistica del Sistema di Pre-trattamento Trattamento e Post-trattamento Pianta e Quote +135,83 +136,58 +142,90
 - [11] TR GE DI 0003 - Sistemazione impiantistica del Sistema di Pre-trattamento Trattamento e Post-trattamento Sezioni A-A, B-B e M-M
 - [12] TR GE DI 0004 - Sistemazione impiantistica del Sistema di Pre-trattamento Trattamento e Post-trattamento Sezioni C-C, H-H e L-L
 - [13] TR GE DI 0005 - Sistemazione impiantistica del Sistema di Pre-trattamento Trattamento e Post-trattamento Sezione D-D
 - [14] TR GE DI 0006 - Sistemazione impiantistica tetto pianta da quota +134,83 a +146,57

sogin SOCIETA' PER AZIONI			
Società Fornitrice:	Contratto/Impianto	Progetto	N. Progressivo
Struttura Responsabile:	TV	TR	---
Titolo Elaborato:	Tipo/Ri tipo		Sistema/Edificio/Argomento
Risultato della Sorveglianza:	<input type="checkbox"/> Esito Positivo <input type="checkbox"/> Esito Corretto <input type="checkbox"/> Esito Negativo <input type="checkbox"/> Archiviare per informazione		Motivo Invio
Firma:	Collaborazioni		Firma
Nome/ruolo/Struttura:	Benefenziare		Data
Incaricato della verifica:	Autorizzazione all'uso		---
PROPRIETA'	STATO	DATA SCADENZA	LIVELLO DI CLASSIFICAZIONE
---	---	---	PAGINE
LEGENDA: Stato: Inizio, in Approvazione Documento, Delibato Livello di Classificazione: Pubblico, Aziendale, Riservato, Assolutamente Riservato, Uso Restretto, Non divulgabile, Segreto			
1	31/07/14	Aggiornamento Dettagli	OF
0	29/01/14	PRIMA EMISSIONE	OF
Rev. rev.	Data	Descrizione	Stato validazione
---	---	---	---
Progetto	Comm. - S. comm.	Emittente	Q. Q. C. C. C. C.
WOT Trino Resine	ANN-1020	INI	Y / / / /
Cliente	Cl. ris. Soc. class.	Form. scala	Derivato da
SOGIN	3	DI AO NTS	---
Ragione soc. fornitore	Ident. fornitore/Rev. supplier Ident./rev.	Sostituzione	
---	---	---	
Ordine attivo/Contratto	Sistema	Rag. desc. eq. filed	Impianto/Pilone
NAM 81074.1	---	---	TR
ANSALDO NUCLEARE		TRINO RESINE	
SISTEMAZIONE IMPIANTISTICA AREE ESTERNE			

NOTA:
Quote ed Elevazioni in metri

Disegno prodotto con sistema CAD - Gli originali firmati delle revisioni precedenti sono conservati in archivio.
 Drawing produced with CAD system - The signed originals of preceding revisions are stored in archive.
 Programma utilizzato: AUTOCAD - AUTOCAD REV. 2012
 Nome file: TRGE000001_01
 Data: 2012/01/29

IDR/CED
 Identificativo documento: 20
 TR GE DI 0007