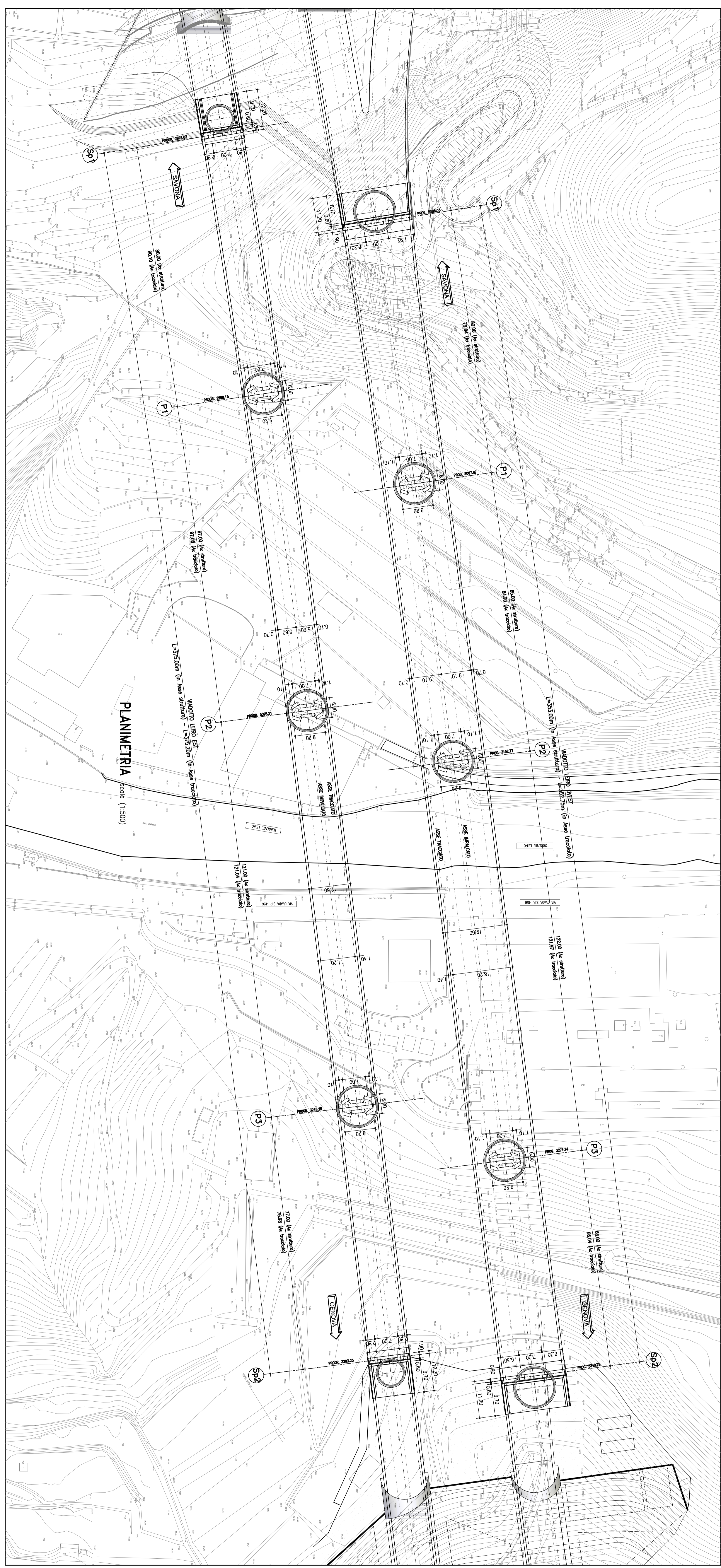
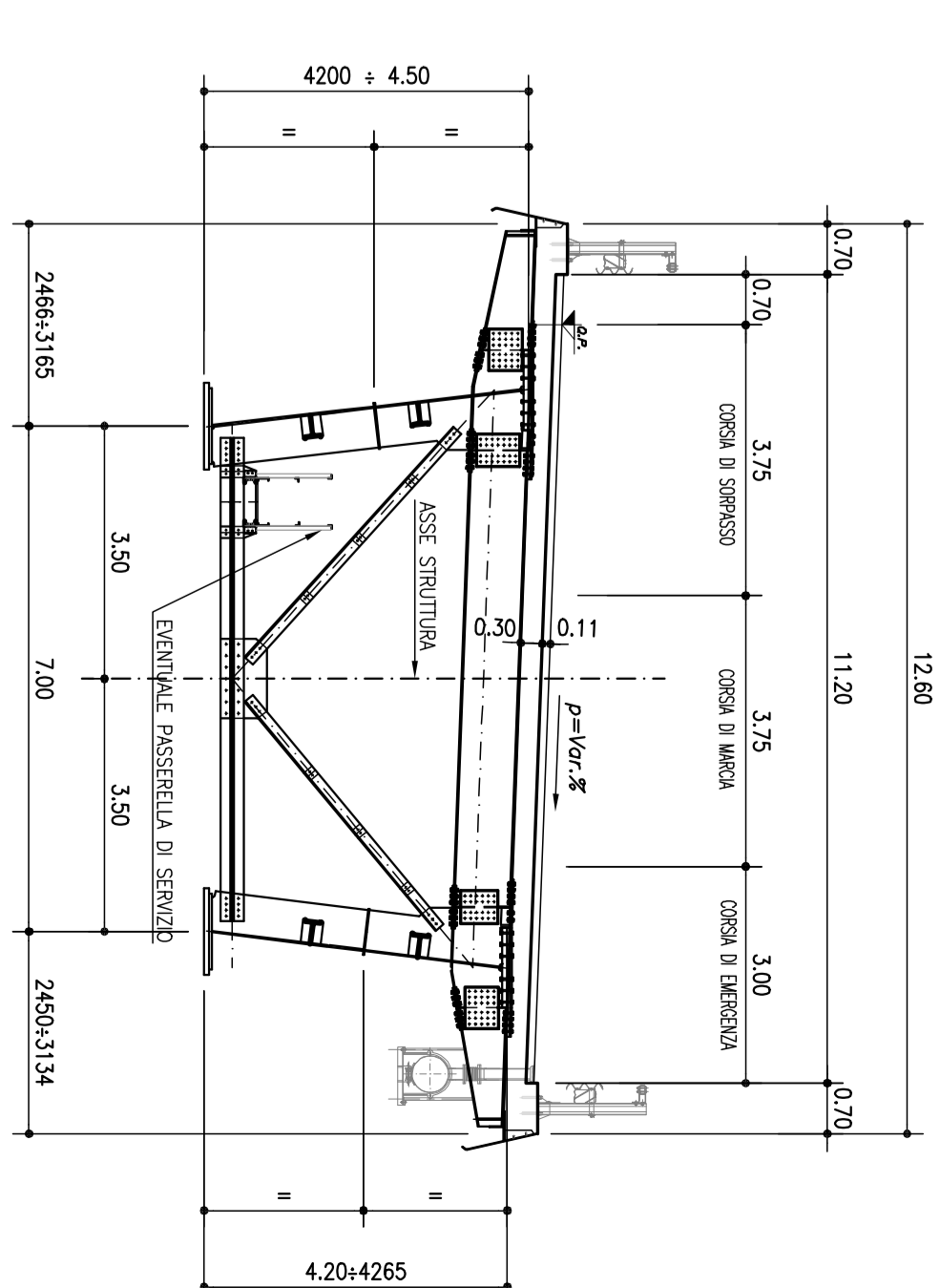


SEZIONE TRASVERSALE TIPO
scala (1:100)



autostrade // per l'Italia

NODO STRADALE E AUTOSTRADALE DI GENOVA
Adeguamento del sistema
A7 - A10 - A12

PROGETTO DEFINITIVO

OPERE D'ARTE MAGGIORI
VADOtto LEIRO
Carreggiate Est

Planimetria, sezione longitudinale e trasversale

CONTORELLI Ing. Lino Ferruti 19/11/88 Ing. Guido Motta 19/11/88 Ing. Lino Ferruti 19/11/88		PROGETTISTI Ing. Lino Ferruti 19/11/88 Ing. Guido Motta 19/11/88 Ing. Lino Ferruti 19/11/88		VERIFICANTI Ing. Lino Ferruti 19/11/88 Ing. Guido Motta 19/11/88 Ing. Lino Ferruti 19/11/88	
PROGETTO 11/07/1205 ST/RO061-1		DATA FEBBRAIO 2011		SCALE 1:100 - 1:500	
RESPONSABILE PROGETTO GENOVA Ing. Lino Ferruti 19/11/88		COORDINATORE Ing. Lino Ferruti 19/11/88		VERIFICANTE Ing. Lino Ferruti 19/11/88	
VERIFICANTE Ing. Lino Ferruti 19/11/88		VERIFICANTE Ing. Lino Ferruti 19/11/88		VERIFICANTE Ing. Lino Ferruti 19/11/88	

Autosole SpA - Via S. Maria Maddalena 10 - 10121 TORINO - Tel. 011/2641111 - Fax 011/2641112 - E-mail: autosole@autosole.it - Web: www.autosole.it