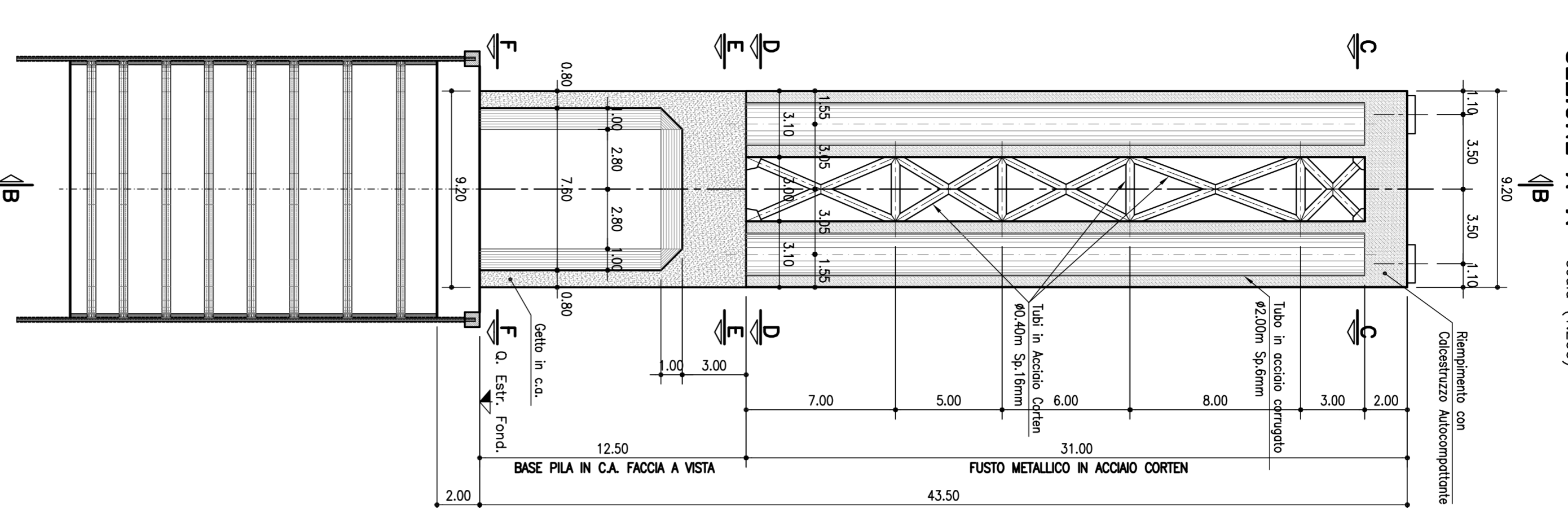
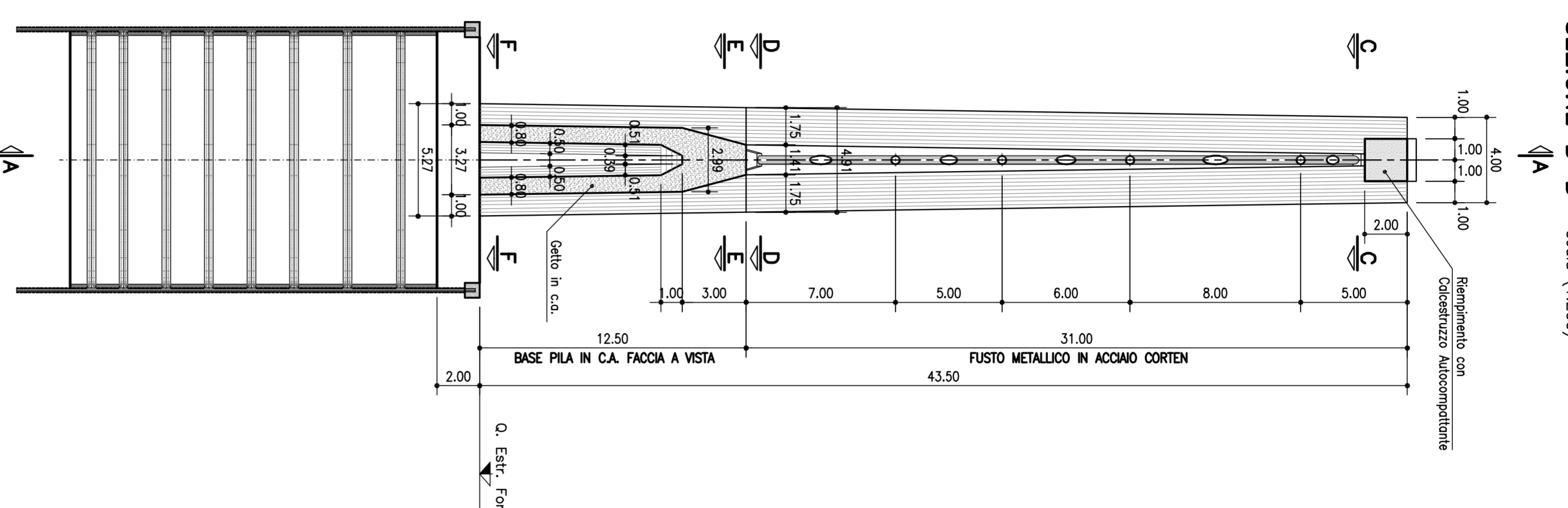


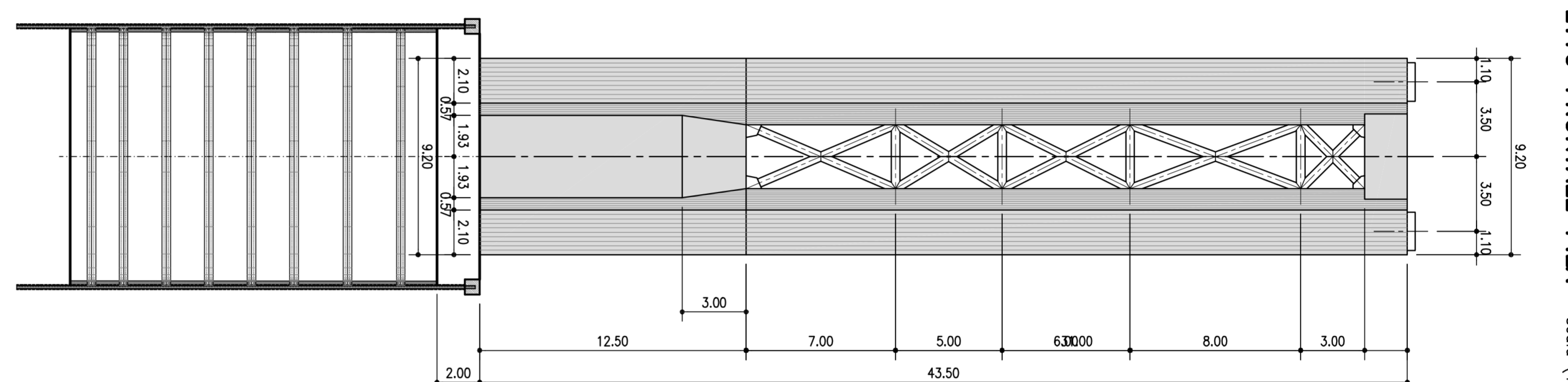
SEZIONE A-A scala (1:200)



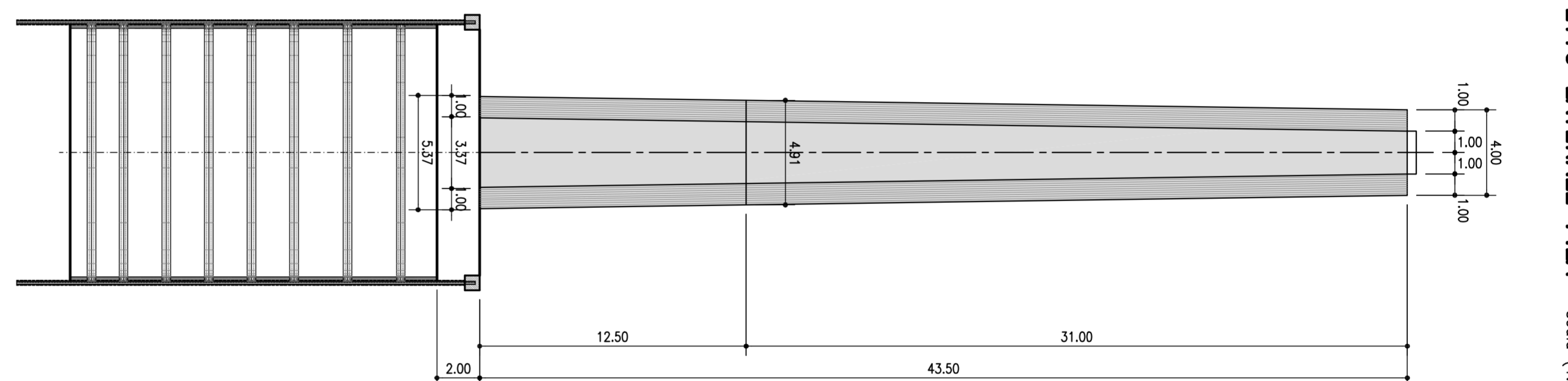
SEZIONE B-B scala (1:200)



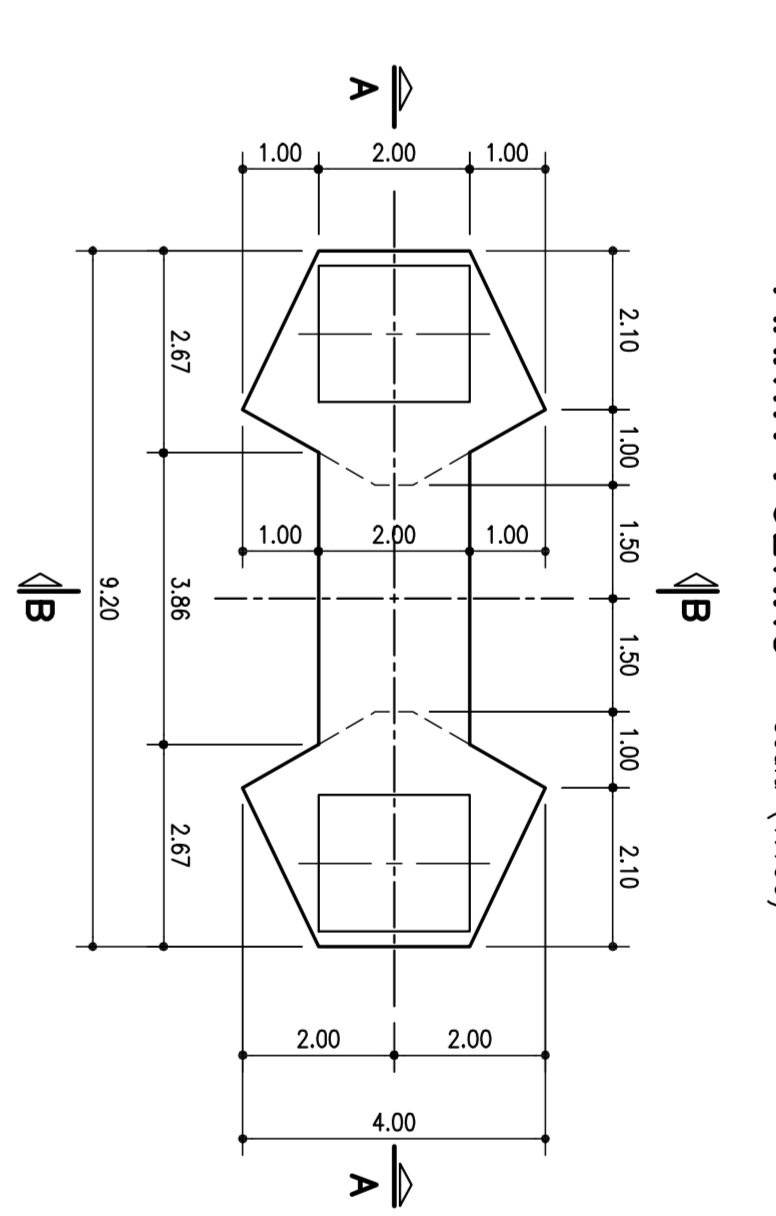
PROSPETTO FRONTALE PILA scala (1:200)



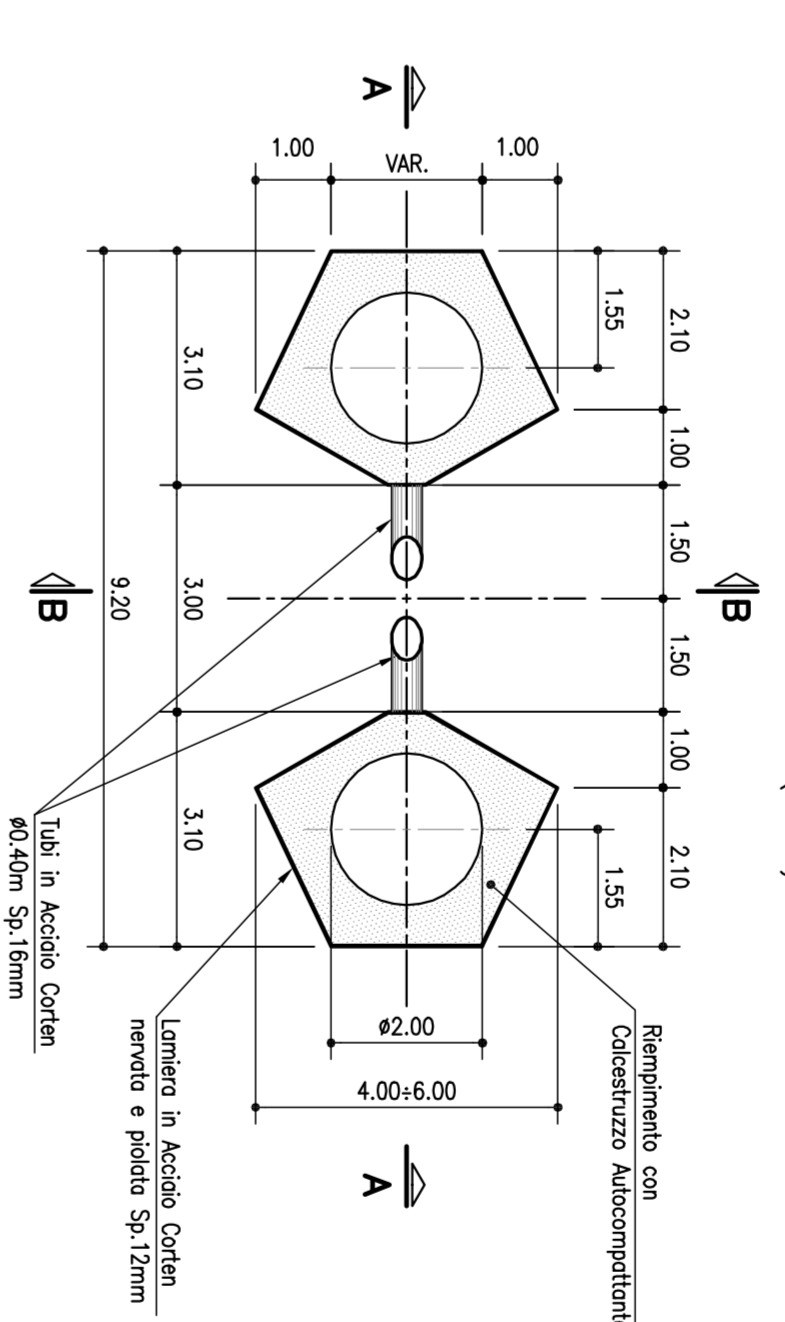
PROSPETTO LATERALE PILA scala (1:200)



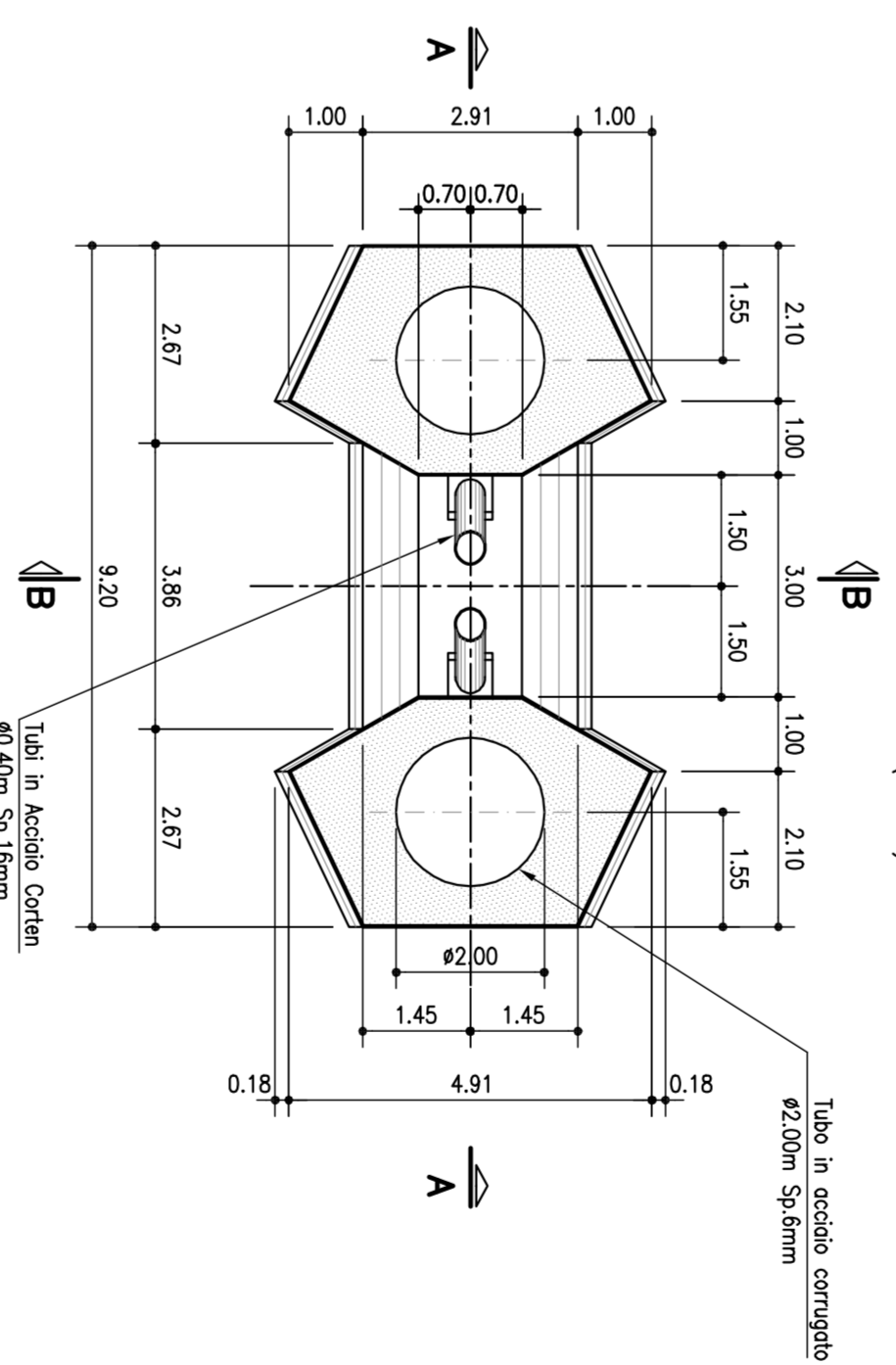
Pianta PULVINO scala (1:100)



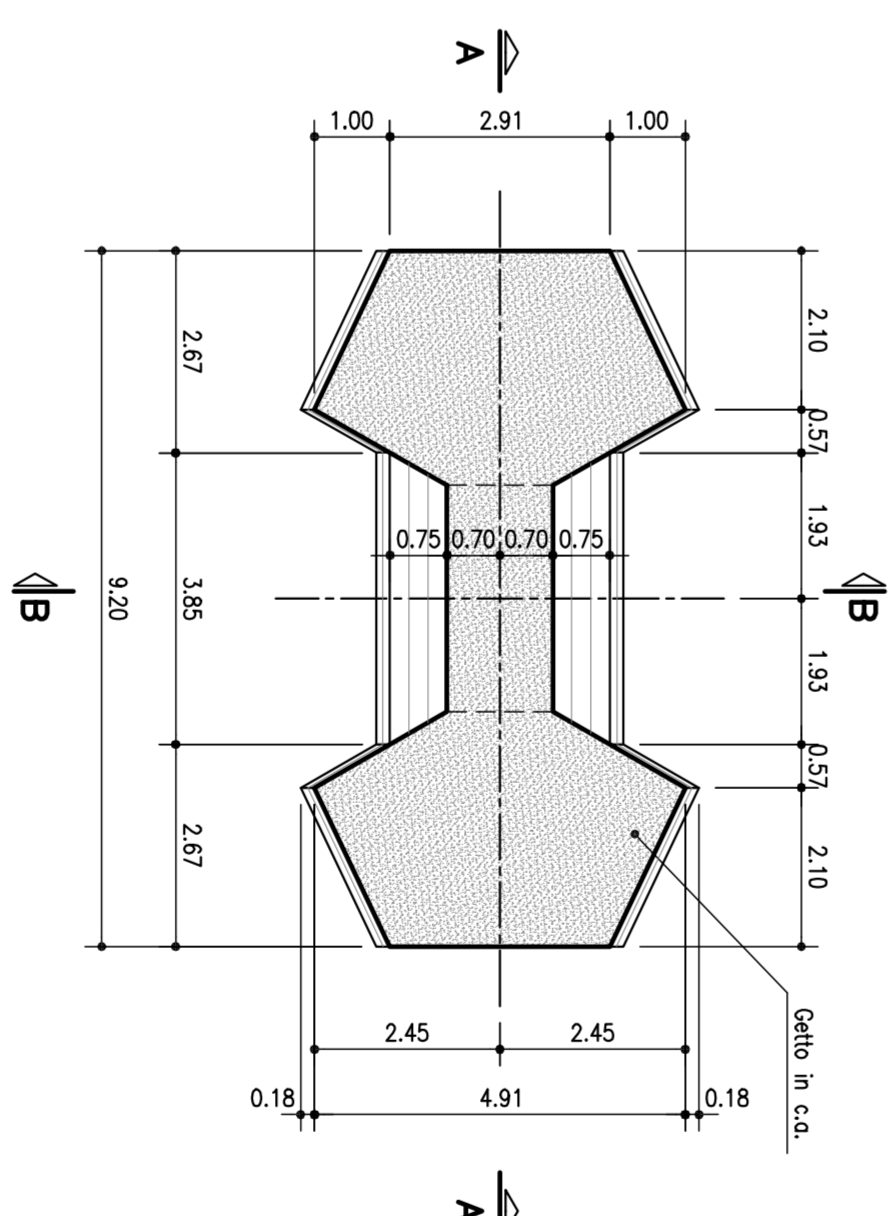
SEZIONE C-C scala (1:100)



SEZIONE D-D scala (1:100)



SEZIONE E-E scala (1:100)



SEZIONE F-F scala (1:100)

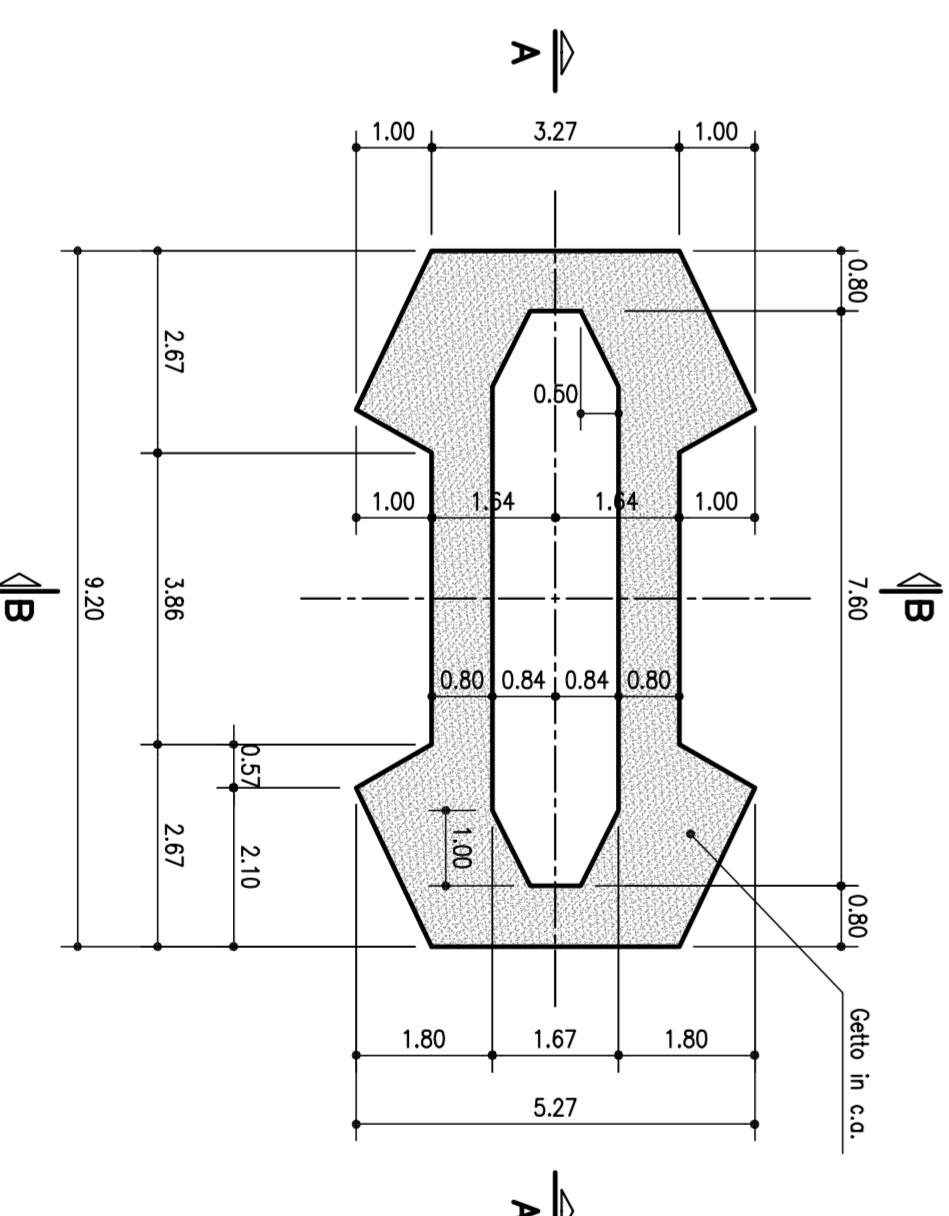


TABELLA MATERIALI :

PER QUANTO NON SPECIFICATO NEI SECONDI, SI INTENDE CHE I MATERIALI SIANO CONFORMI ALLE NORME EUROPEE PER L'ESECUZIONE DEI LAVORI DI CONTROLLO DI QUALITA' SULLA REALTA' DELLE OPERAZIONI E DEI RISULTATI DELLE PROVA SULLA REALTA' DELLE OPERAZIONI E DEI RISULTATI DELLE PROVA.

ACCIAIO PER ARMATURE:
 - Acciaio in barre merlate tipo B50C
 - Acciaio in barre merlate tipo B60C
 - Acciaio in barre merlate tipo B80C
 - Acciaio in barre merlate tipo B100C
 - Acciaio in barre merlate tipo B125C
 - Acciaio in barre merlate tipo B150C
 - Acciaio in barre merlate tipo B175C
 - Acciaio in barre merlate tipo B200C

ACCIAIO PER ARMATURE CORRUPTIBILI:
 - Acciaio in barre merlate tipo B50C
 - Acciaio in barre merlate tipo B60C
 - Acciaio in barre merlate tipo B80C
 - Acciaio in barre merlate tipo B100C
 - Acciaio in barre merlate tipo B125C
 - Acciaio in barre merlate tipo B150C
 - Acciaio in barre merlate tipo B175C
 - Acciaio in barre merlate tipo B200C

ACCIAIO PER ARMATURE IN ACCIAIO CORTEN:
 - Acciaio in barre merlate tipo B50C
 - Acciaio in barre merlate tipo B60C
 - Acciaio in barre merlate tipo B80C
 - Acciaio in barre merlate tipo B100C
 - Acciaio in barre merlate tipo B125C
 - Acciaio in barre merlate tipo B150C
 - Acciaio in barre merlate tipo B175C
 - Acciaio in barre merlate tipo B200C

CONCRETO:
 - Cemento Portland
 - N.B. MATERIALI CONFORMI ALLA NORME UNI EN 12511-1 E UNI 11104

INCIDENZE:
 Armature Lento Base Fusto Pila : 150 Kg/mc
 Armature Lento Riempiemento Fusto Metallico : 50 Kg/mc

autostrade // per l'Italia

NODO STRADALE E AUTOSTRADALE DI GENOVA
 Adeguamento del sistema
 A7 - A10 - A12
 PROGETTO DEFINITIVO

OPERE D'ARTE MAGGIORI
 VIADOTTO LEIRO
 Carreggiate Est
 Carpenteria Pila 3

SP&A
 Ing. Licio Ferretti Sorinelli
 Ing. Claudio Motta
 Ing. Luigi Ferretti Sorinelli - C.O. Ingegn. N. 2188

CONTRATTO
 N. 1107/1205
 STR0074
 1500 - 1500

DATA
 1500 - 1500

OPERA
 VIADOTTO LEIRO
 CARREGGIAE EST
 CARPENTERIA PILE 3

PROGETTO
 DEFINITIVO

STADIO
 DEFINITIVO

PROGETTO
 DEFINITIVO

PROGETTO
 DEFINITIVO