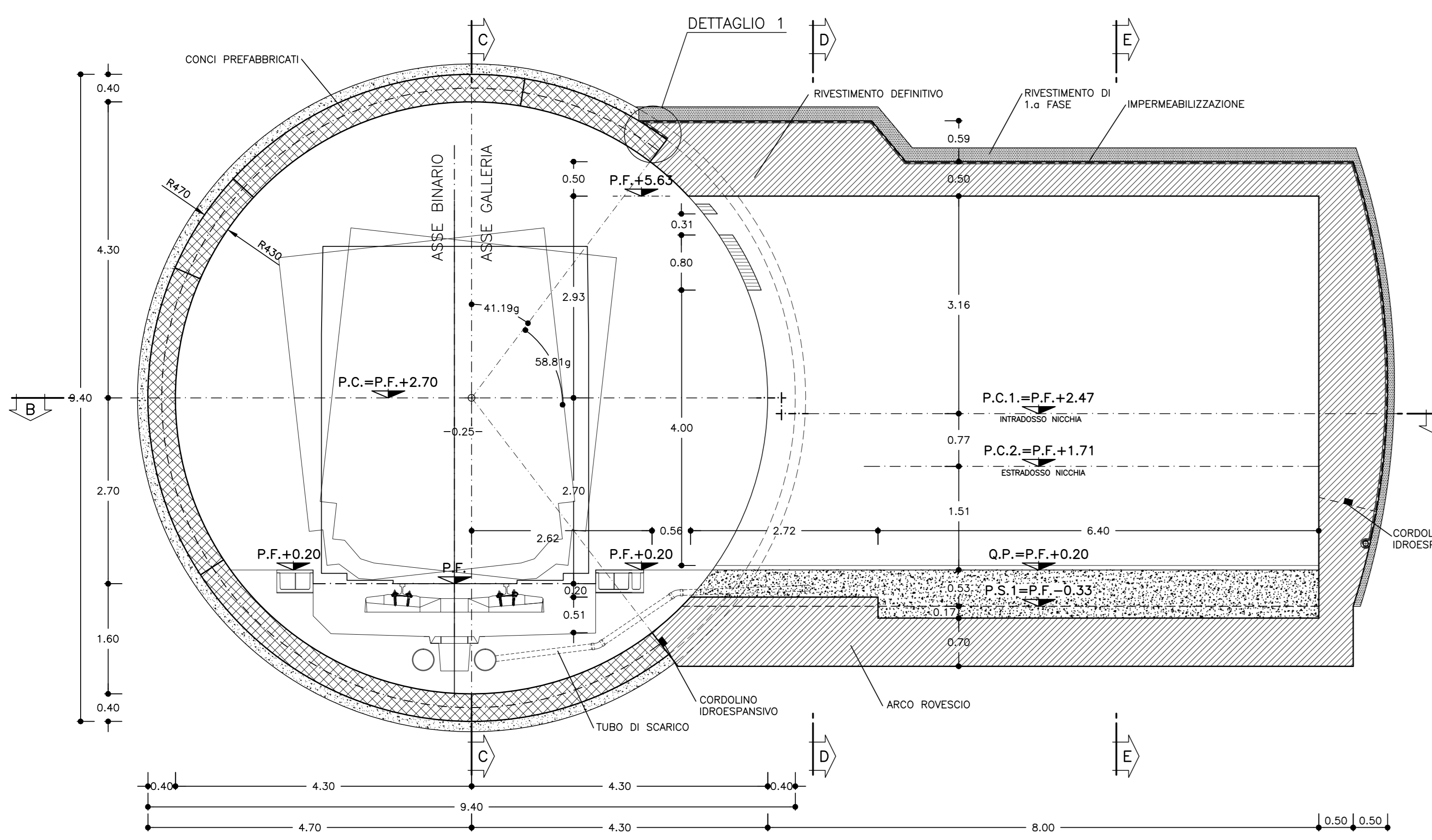
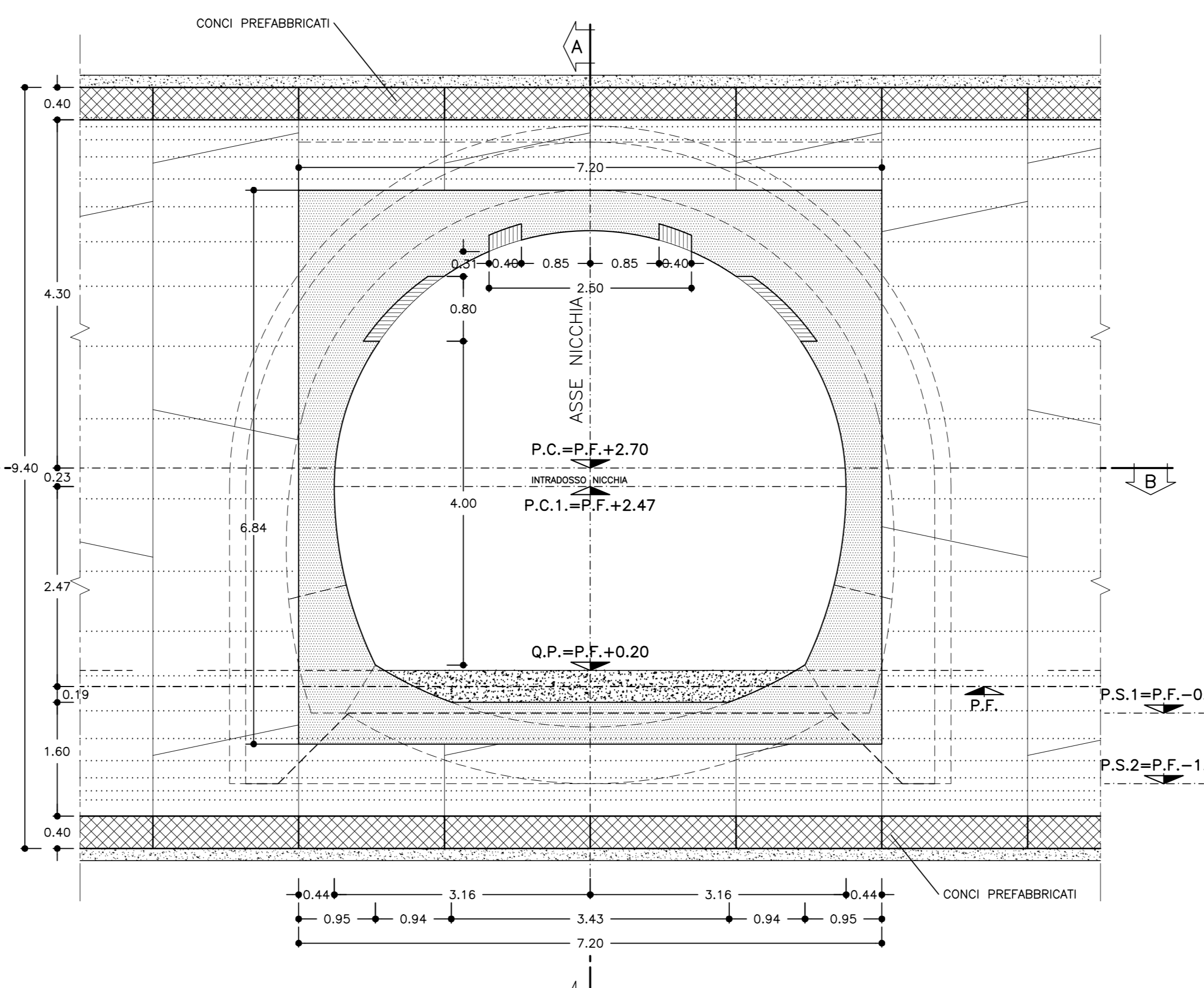


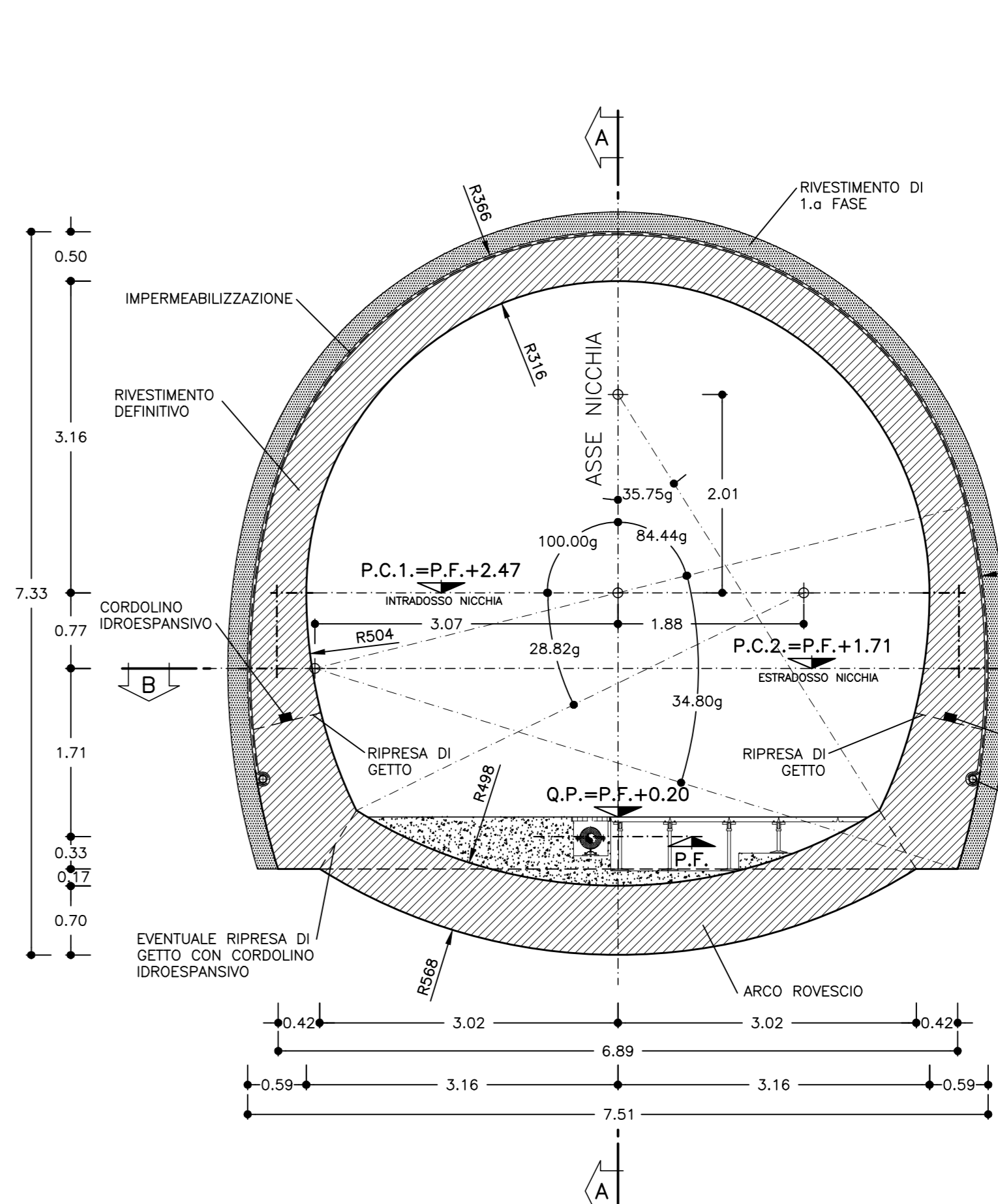
**SEZIONE A-A**  
SCALA 1:50  
PROFILO LONGITUDINALE



**SEZIONE C-C**  
SCALA 1:50  
SEZIONE TRASVERSALE



**SEZIONE E-E**  
SCALA 1:50  
SEZIONE TRASVERSALE



**TABELLA MATERIALI**

ACCIAIO	
ACCIAIO ARMATURE	B450C
RETE ELETTRICALDATA	B450C
CLS	(con riferimento al CAPITOLATO DI COSTRUZIONE OPERE CIVILI)
CALOTTA E PIEDRITI (*)	C25/30, XC2, S4 Classe contenuto cloruri Cl. 0.4 Diametro massimo aggregati 32mm
ARCO ROVESCIO	C25/30, XC2, S3 Classe contenuto cloruri Cl. 0.4 Diametro massimo aggregati 32mm
MAGRONE DI PULIZIA	Resistenza media : Rm >= 15 MPa Contenuto min cemento : 150 Kg/mc

(\*) LA RESISTENZA MINIMA A COMPRESIONE DEL CALCESTRUZZO DI RIVESTIMENTO DI CALOTTA ALL'ATTO DEL DISARMO DEVE ESSERE >= 8 MPa.

**NOTE:**

- PER TUTTO QUANTO NON INDICATO SI FACCIÀ RIFERIMENTO AL CAPITOLATO OPERE CIVILI
- ELABORATO DI RIFERIMENTO: "OPERE DI LINEA-CARATTERISTICHE DEI MATERIALI E NOTE" (cod.IG51-00-E-CV-TT-000000-002)
- PER TUTTI I DETTAGLI D'IMPERMEABILIZZAZIONE SI VEDA L'ELABORATO RELATIVO

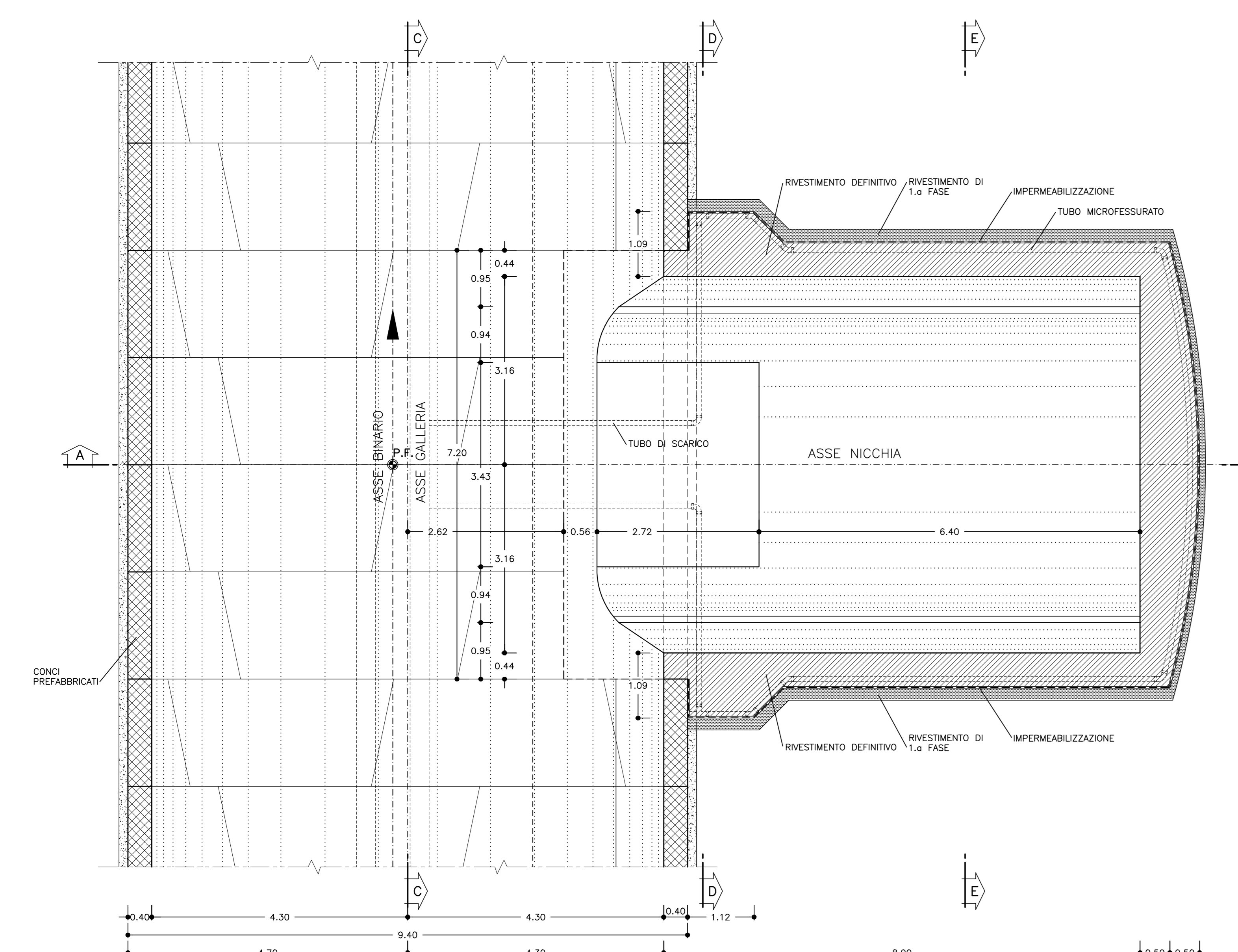
**NOTE**

- PER LE TRATTE DI APPLICAZIONE DELLE SEZIONI TIPO SI VEDA IL PROFILO GEOMECCANICO.
- PER LE CARATTERISTICHE DEI MATERIALI, LE SPECIFICHE E LE FASI COSTRUTTIVE SI RIMANDA ALLA TAVOLA "FASI ESECUTIVE, SCMI E CONSOLIDAMENTI"
- EVENTUALI DIFFERENZE TRA LE MISURE TOTALI E LE SOMMATORIE DELLE MISURE PARZIALI SONO SOVITE AGLI ARROTONDAMENTI AUTOMATICI DI AUTOCAD.

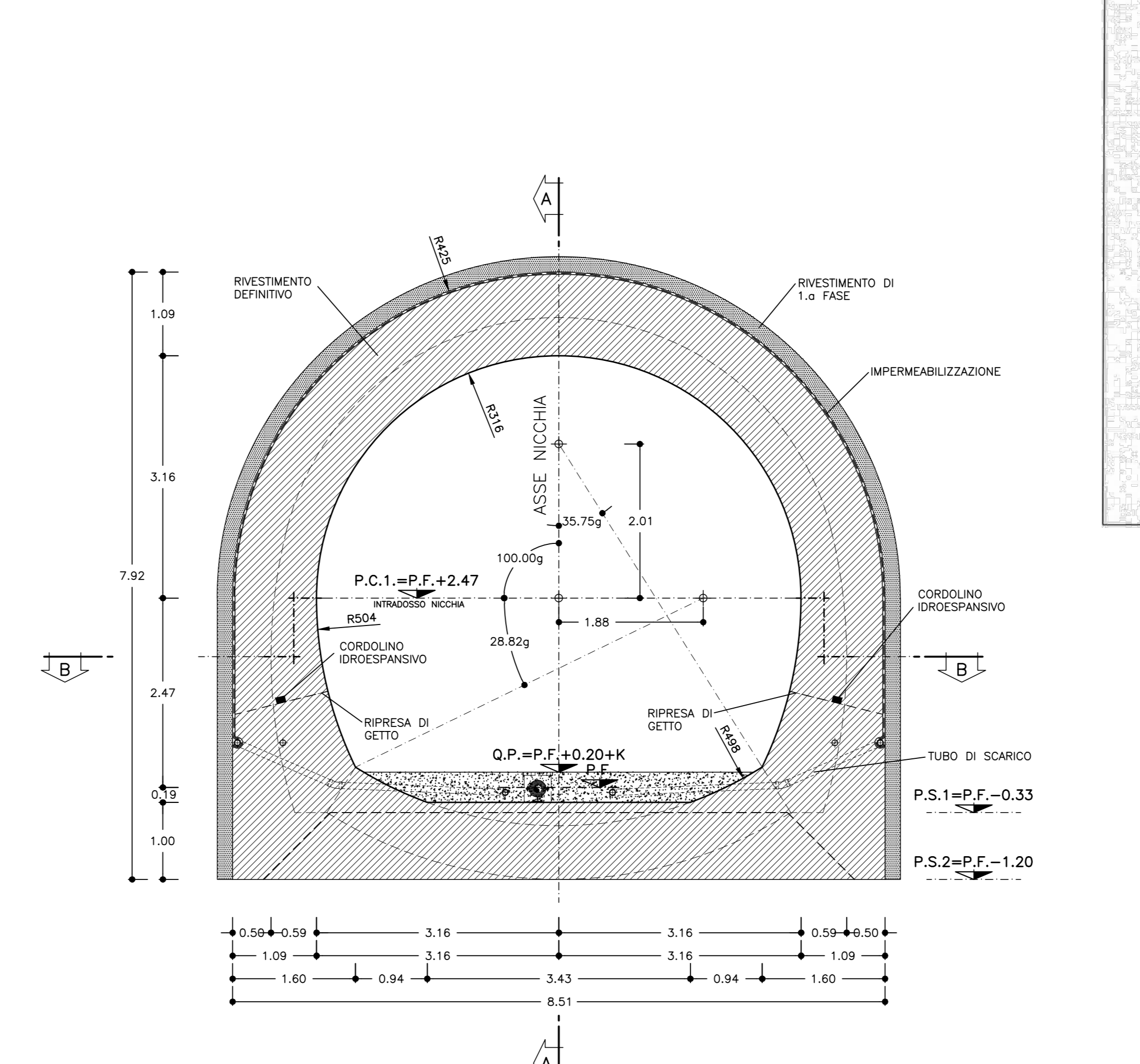
**LEGENDA**

P.C. = PIANO DEI CENTRI  
P.F. = PIANO DEL FERRO  
P.S. = PIANO DI SCAVO

**SEZIONE B-B**  
SCALA 1:50  
PIANTA

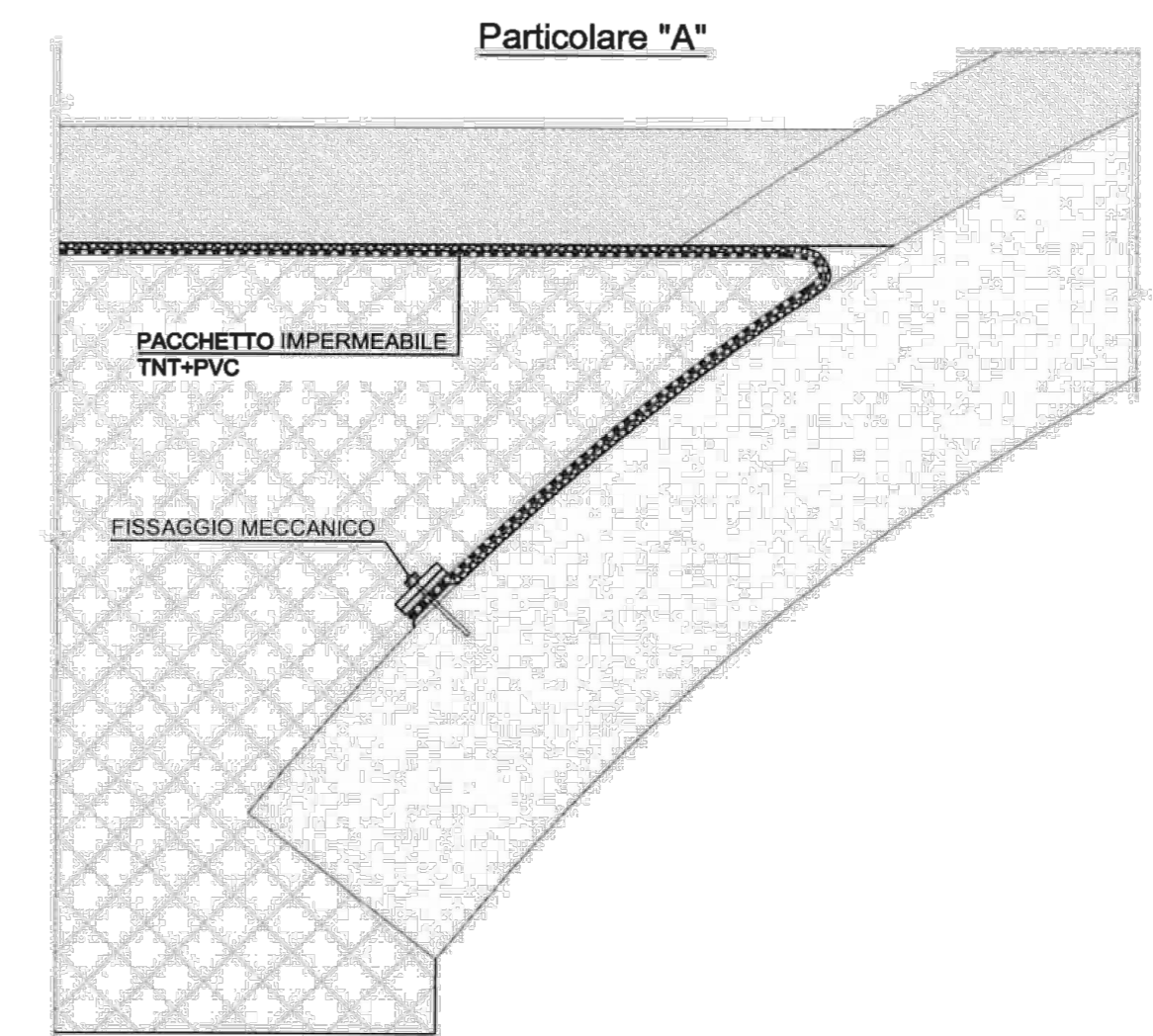
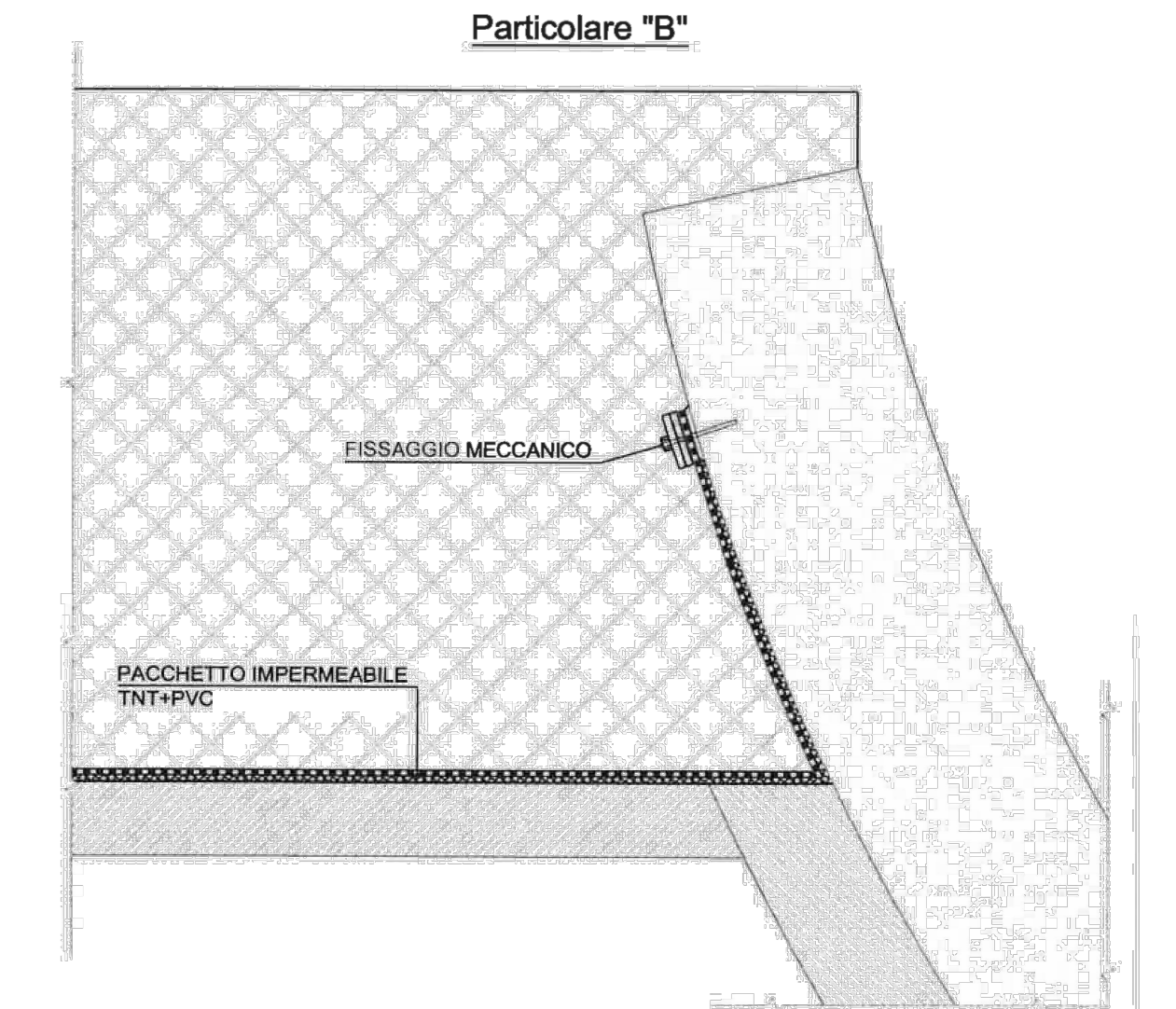
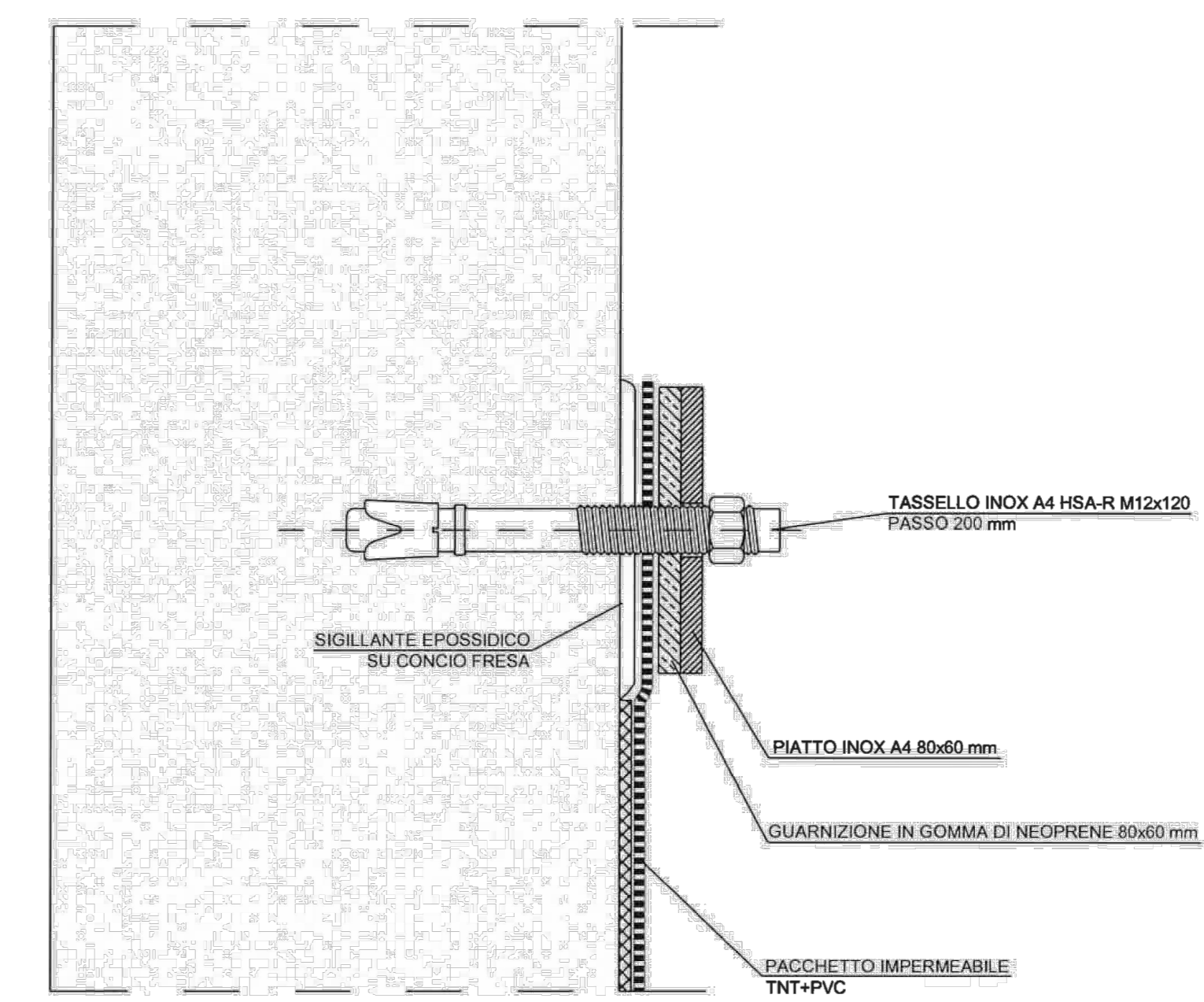


**SEZIONE D-D**  
SCALA 1:50  
SEZIONE TRASVERSALE



**DETTAGLIO "1"**

IMPERMEABILIZZAZIONE: FISSAGGIO MECCANICO SULL'INTRADOSSO DEI CONCI



COMMITTENTE:  
**RFI**  
RETE FERROVIARIA ITALIANA  
GRUPPO FERROVIE DELLO STATO ITALIANO

ALTA SORVEGLIANZA:  
**ITALFERR**  
GRUPPO FERROVIE DELLO STATO ITALIANO

GENERAL CONTRACTOR:  
**COCIV**  
Consorzio Collagements Integrati Valchi

INFRASTRUTTURE FERROVIARIE STRATEGICHE DEFINITE DALLA LEGGE OBIETTIVO N.443/01  
TRATTA A.V./A.C. TERZO VALICO DEI GIOVI  
PROGETTO ESECUTIVO

Galleria Naturale Serravalle  
Scavo in meccanizzato da PK 34+129.84 a PK 36+280.64 - Binario Pari  
Nicchia TS  
Carpenteria

GENERAL CONTRACTOR: **Cociv** Ing. E. Pagani  
DIRETTORE LAVORI:  
SCALA: 1:50

COMMESSA	LOTTO	FASE	ENTE	TIPO DOC	OPERADISCIPLINA	PROG.	REV.
IG51	03	E	CV	BB	GN1BCX	006	A

PROGETTAZIONE

Rev.	Descrizione emissione	Redatto	Data	Verificato	Data	Firmità	Data	IL PROGETTISTA
A00	Prima emissione	[Firma]	16/12/2013	[Firma]	18/12/2013	A. Palomba	20/12/2013	[Firma]
A01	Revisione generale	[Firma]	01/10/2015	[Firma]	02/10/2015	A. Margonalle	06/10/2015	[Firma]

Nome File: 1501-051-CV-08-0010-CV-009-A01  
CUP: F81H0000000000