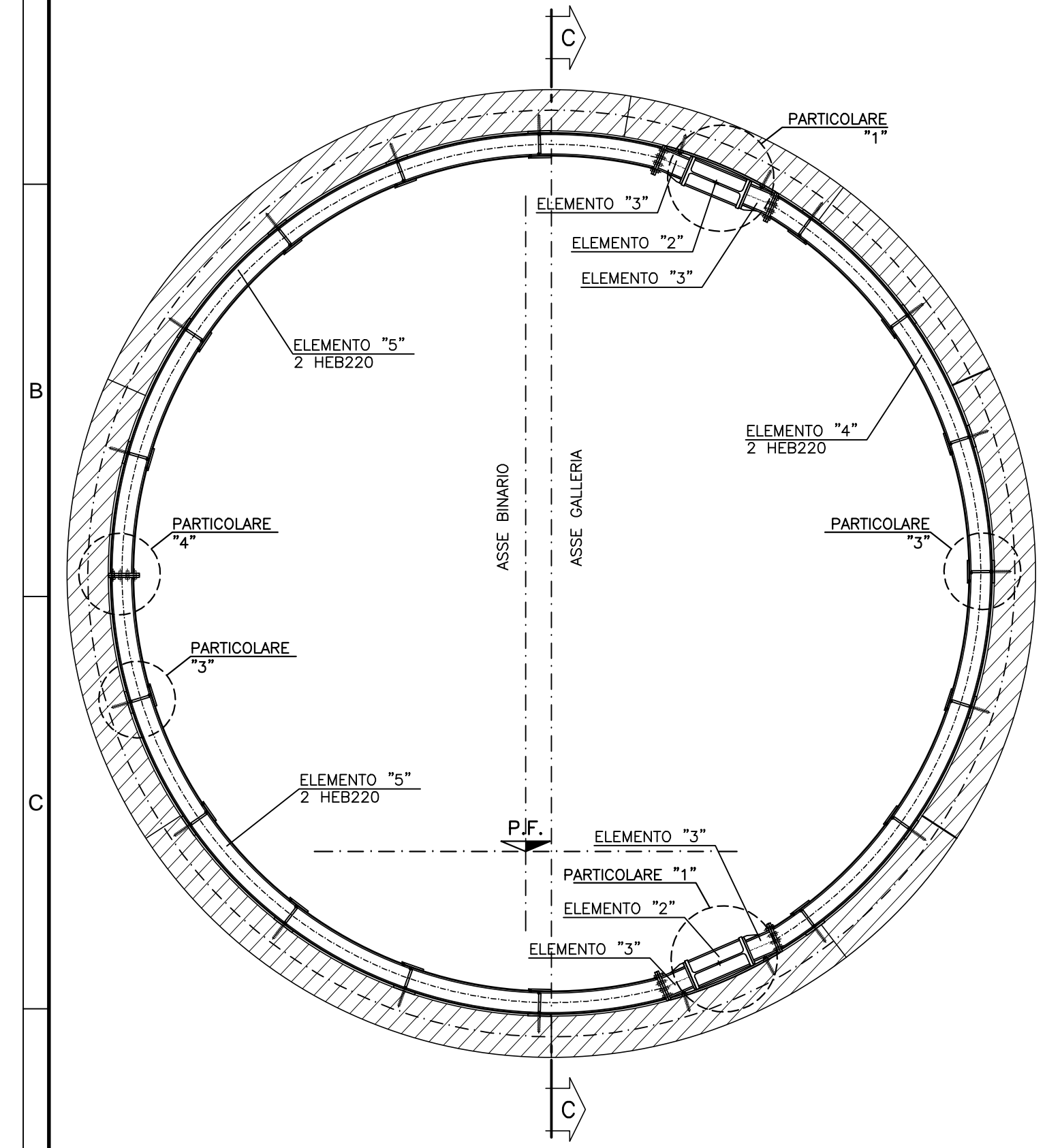
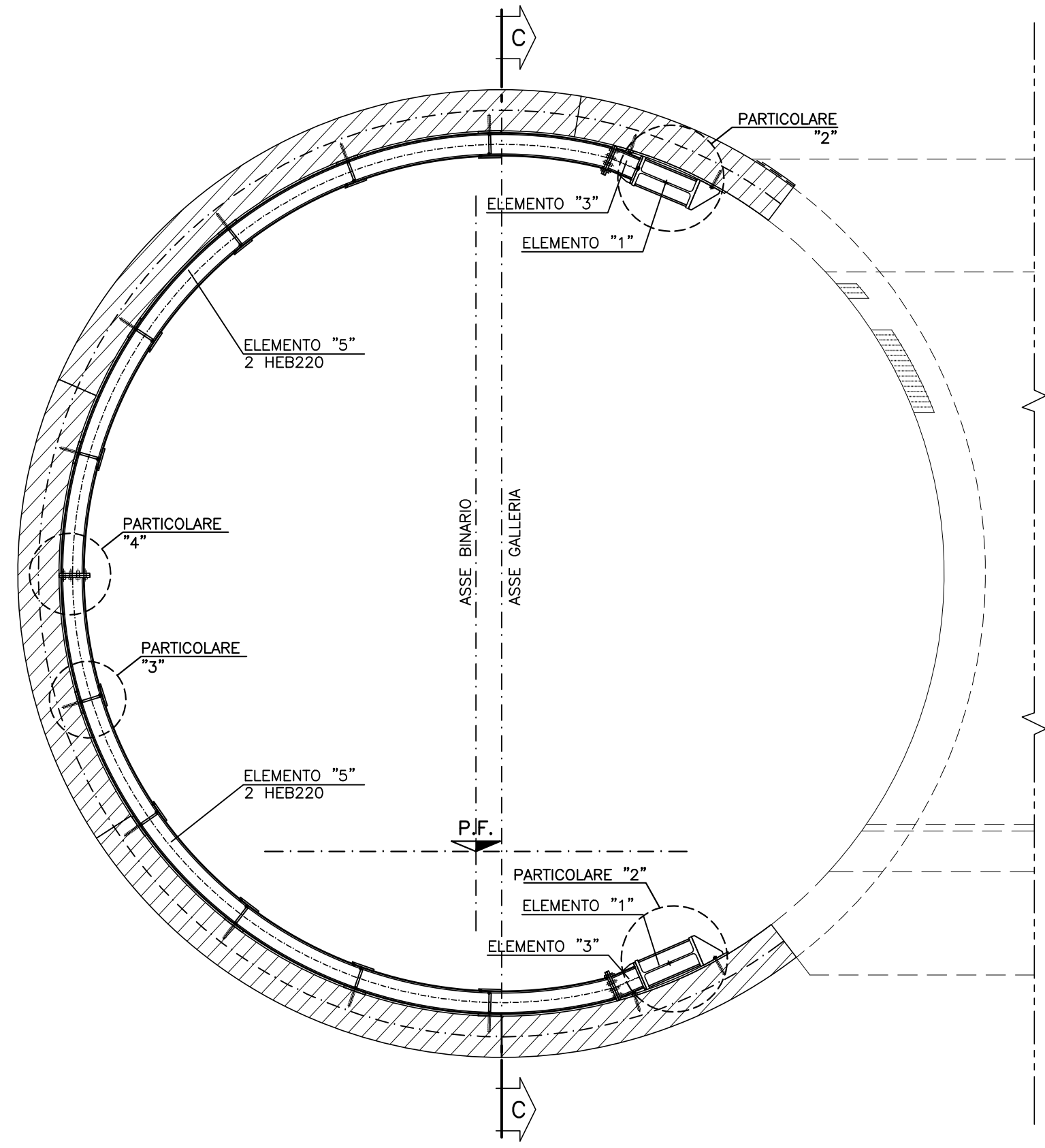


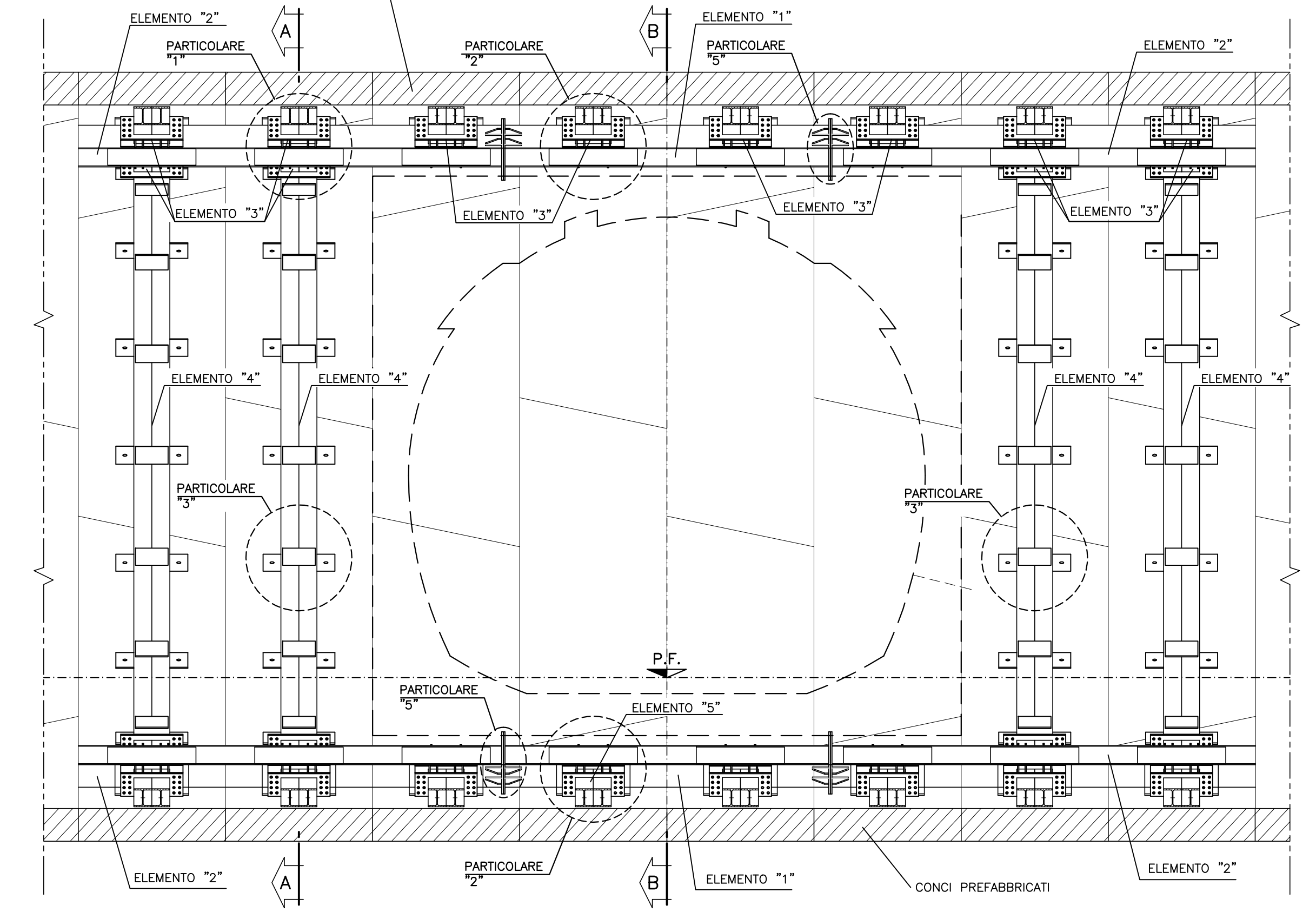
**SEZIONE A-A**  
SCALA 1:50  
SEZIONE TRASVERSALE  
IN ASSE MONTANTE



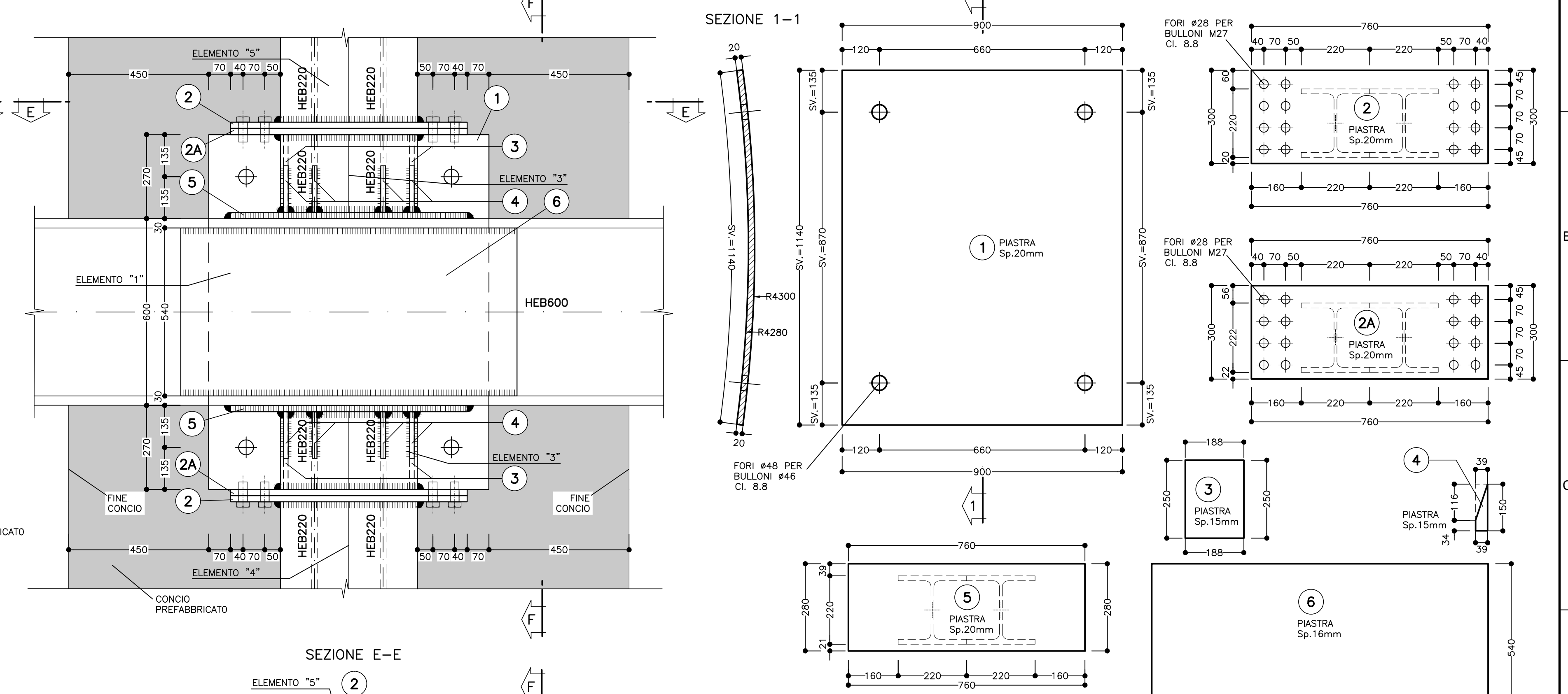
**SEZIONE B-B**  
SCALA 1:50  
SEZIONE TRASVERSALE  
IN ASSE NICCHIA



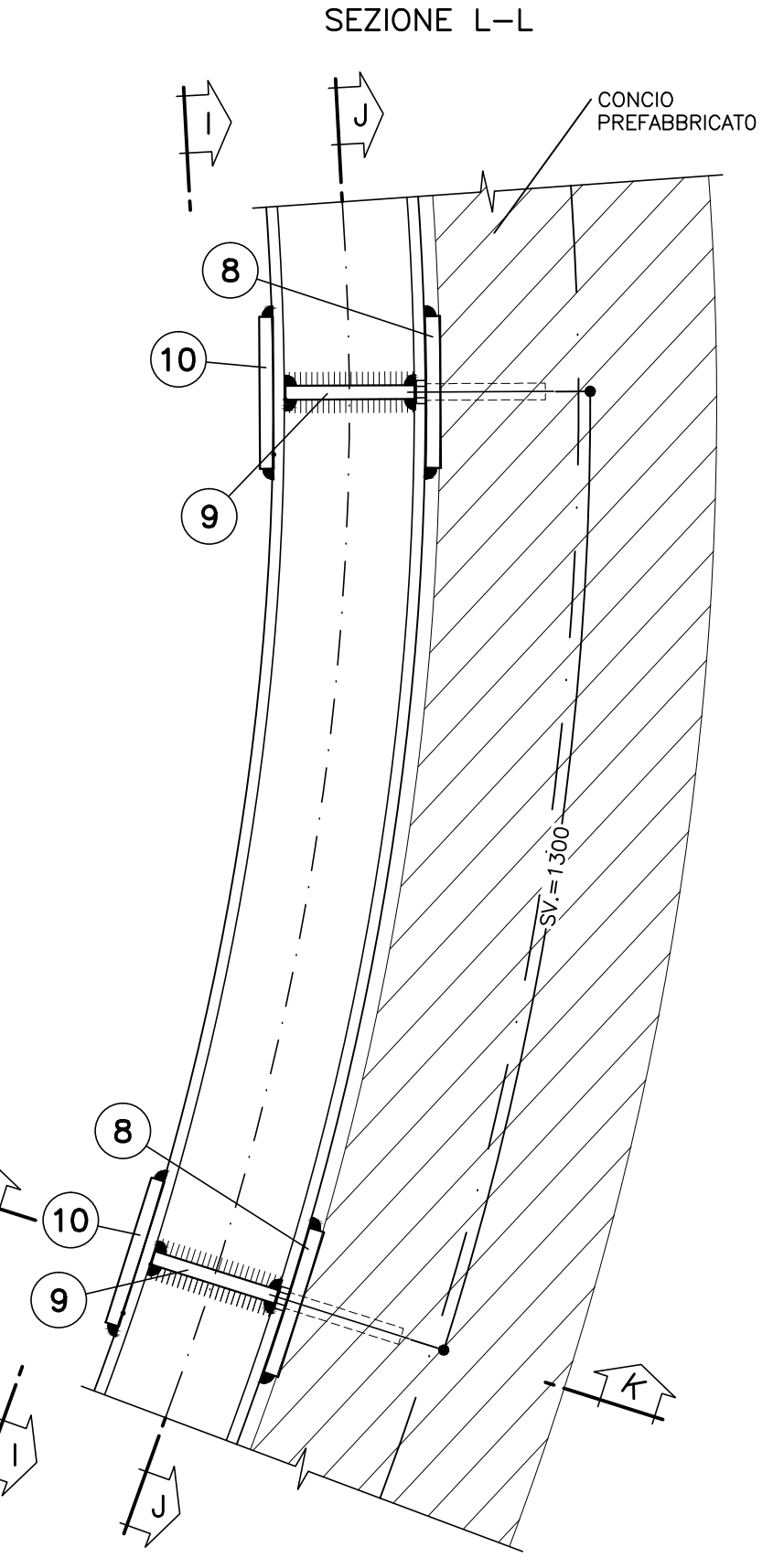
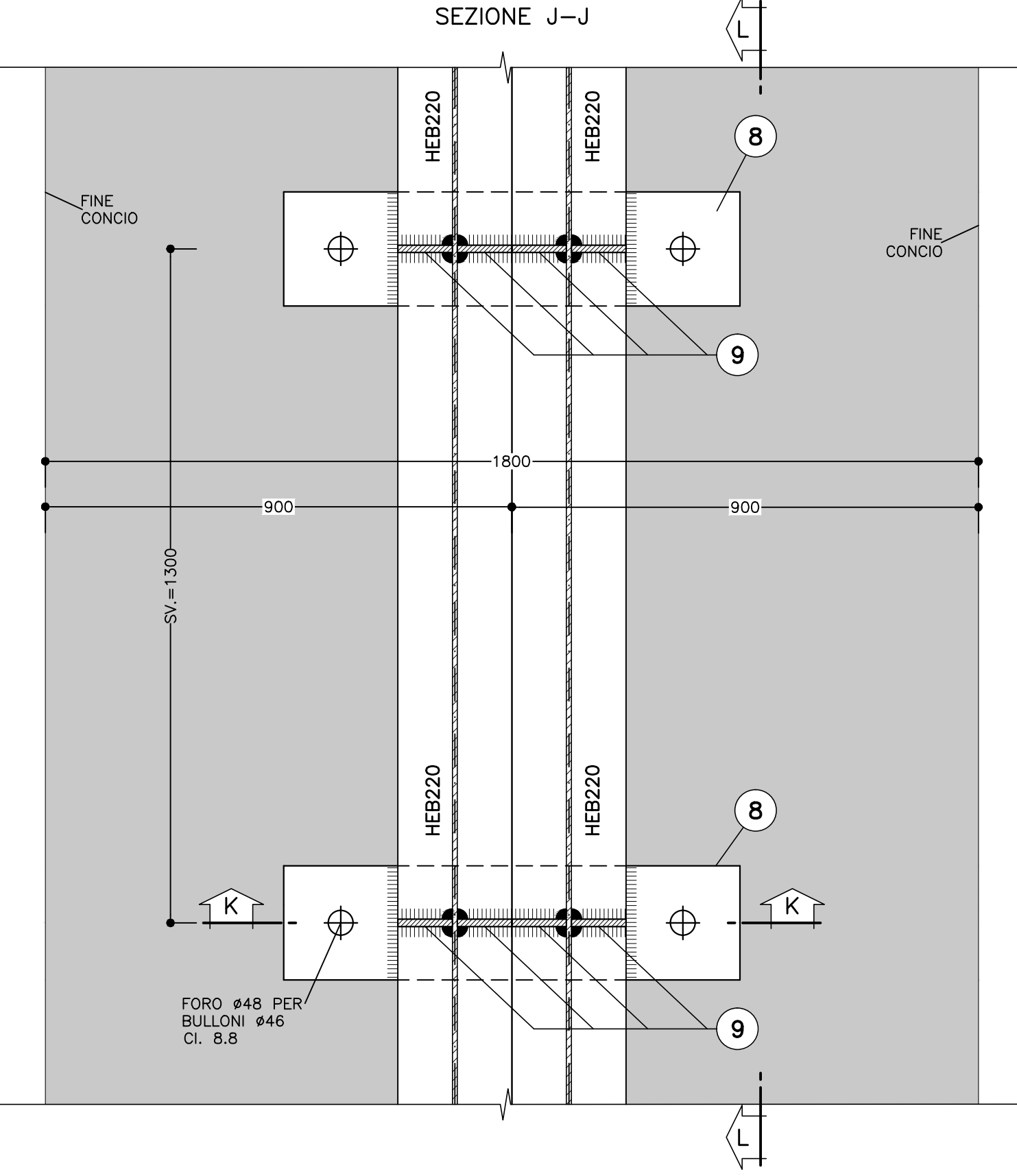
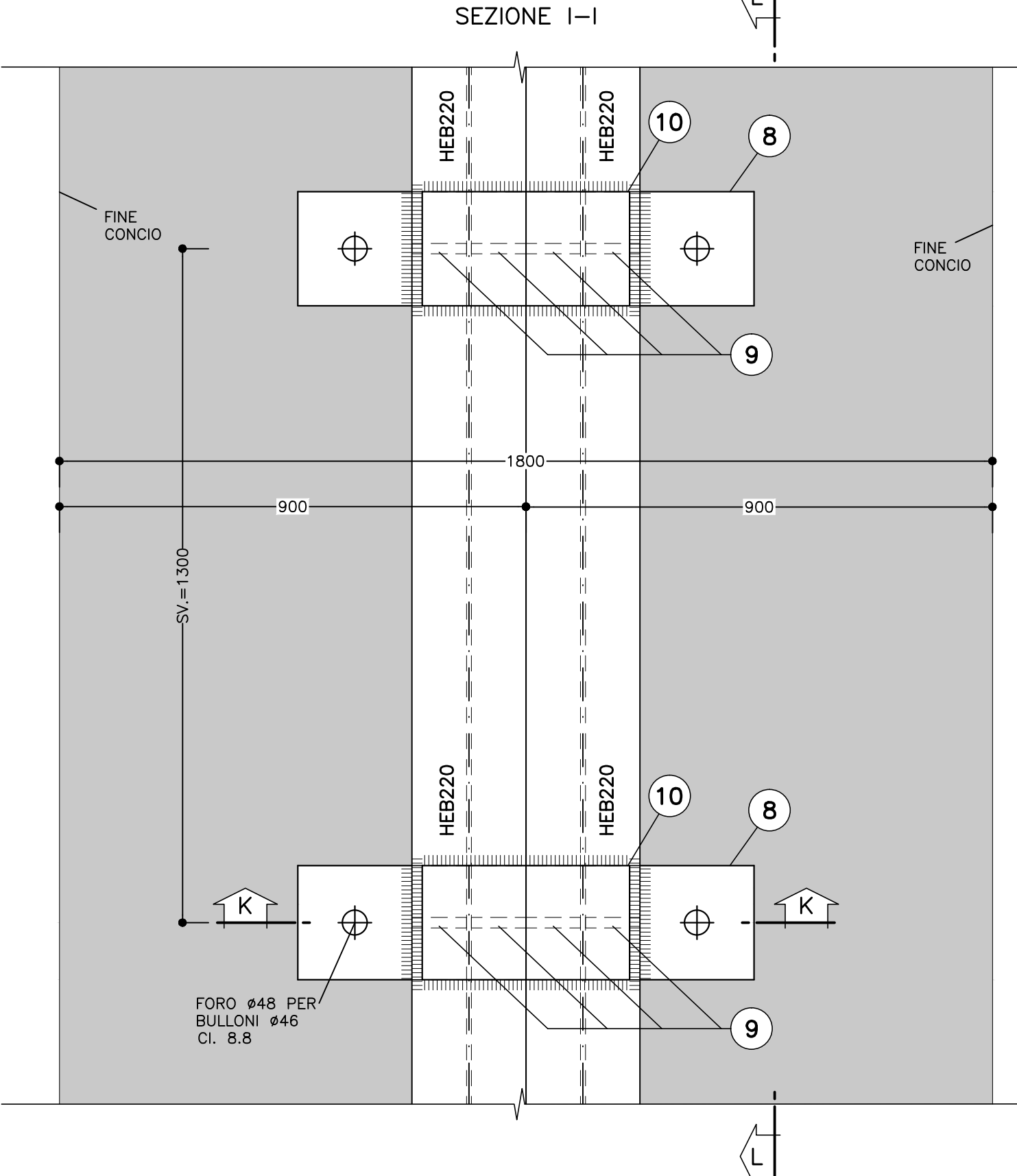
**SEZIONE C-C**  
SCALA 1:50  
SEZIONE TRASVERSALE



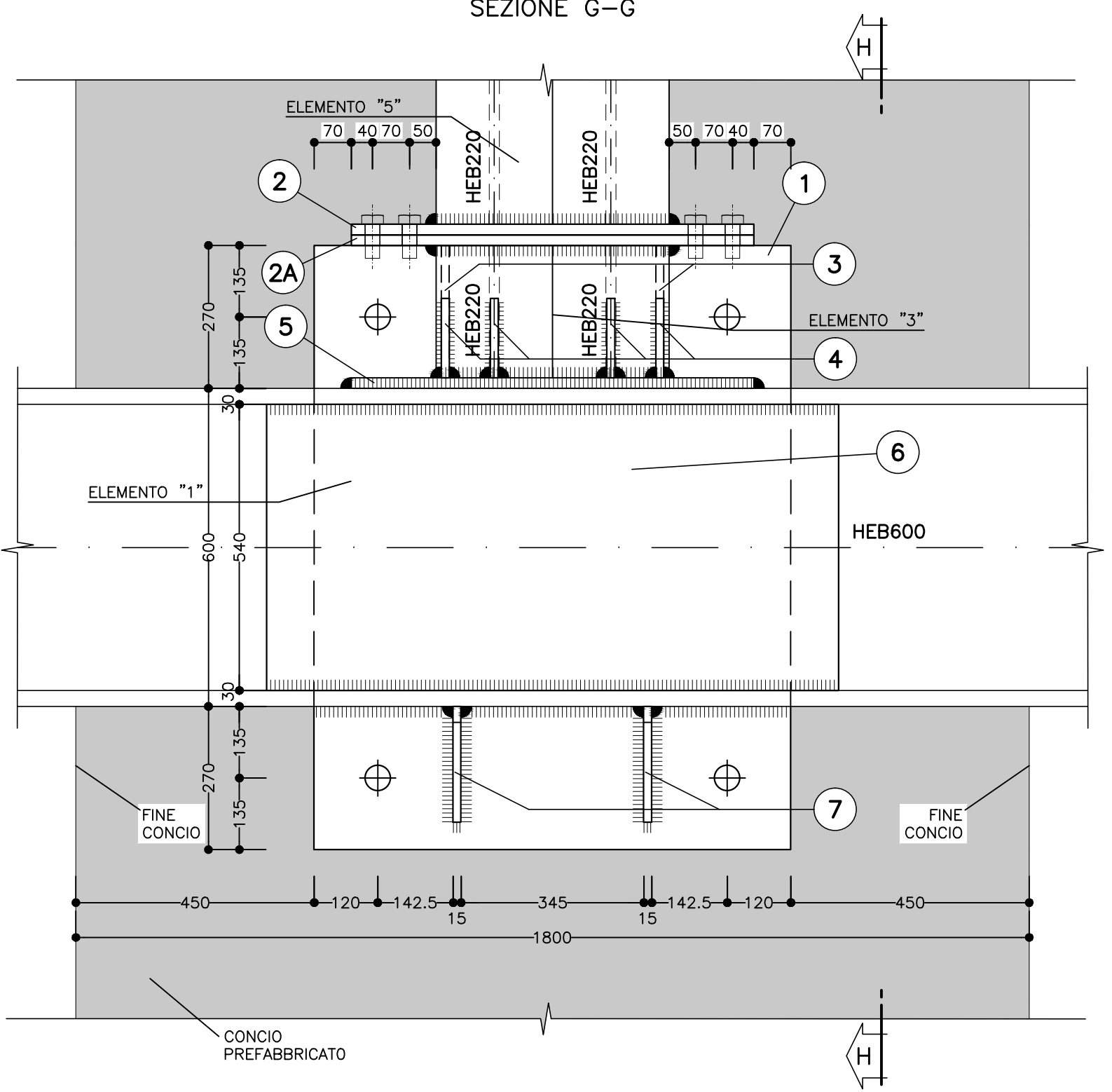
**PARTICOLARE "1"**  
SCALA 1:10



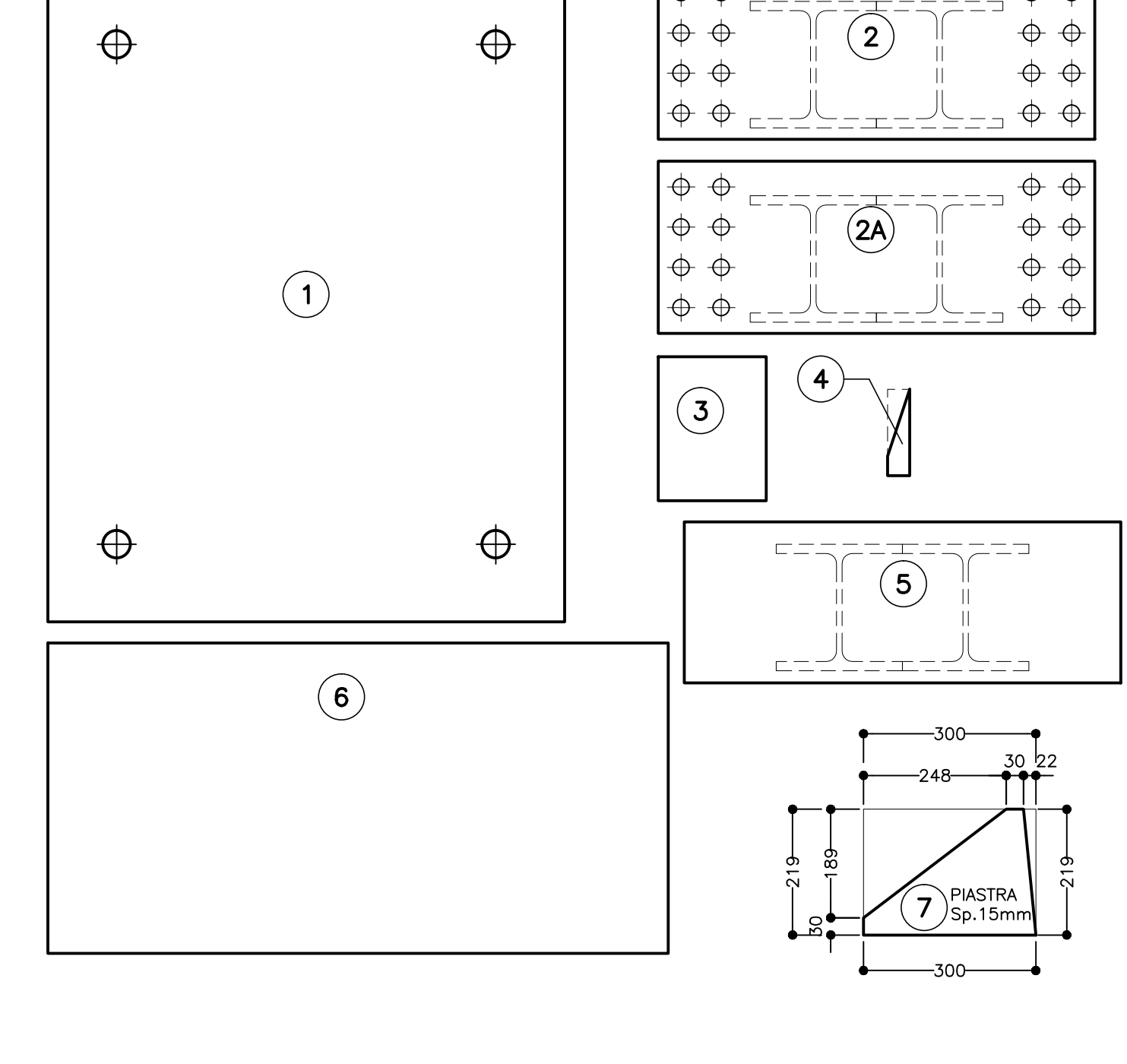
**PARTICOLARE "3"**  
SCALA 1:10



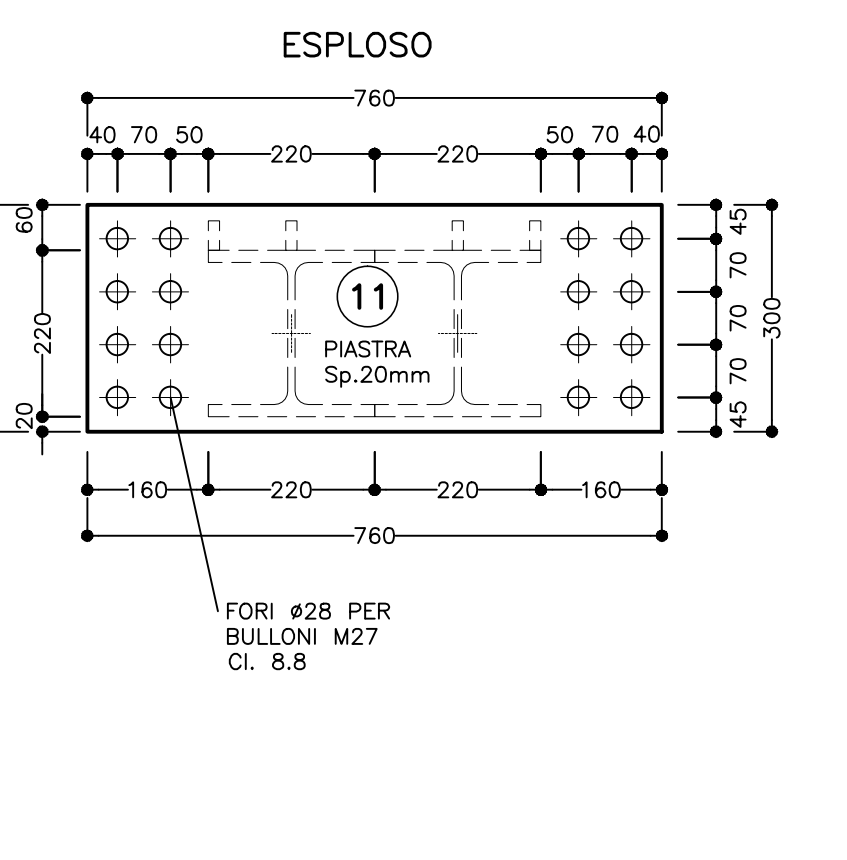
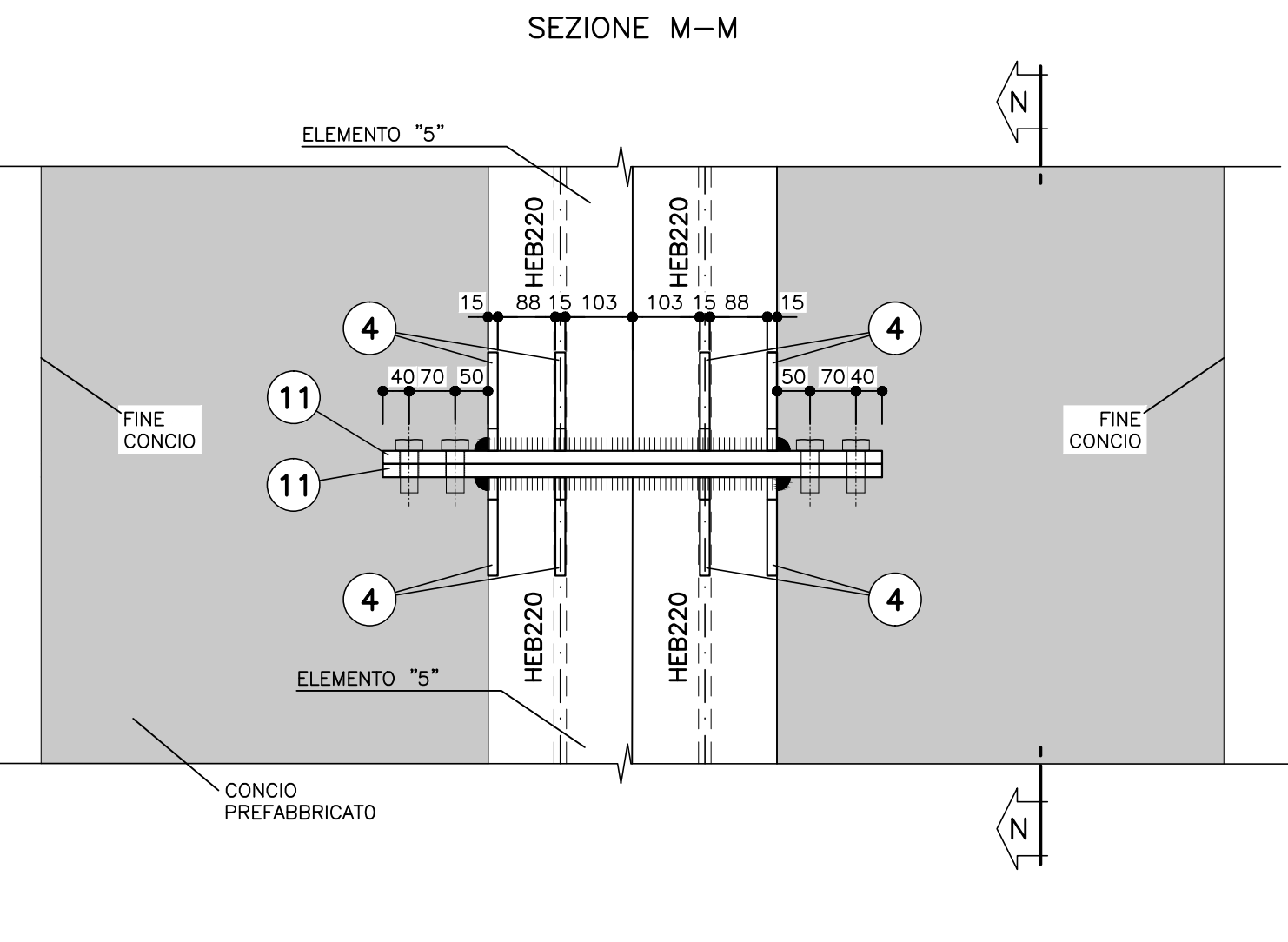
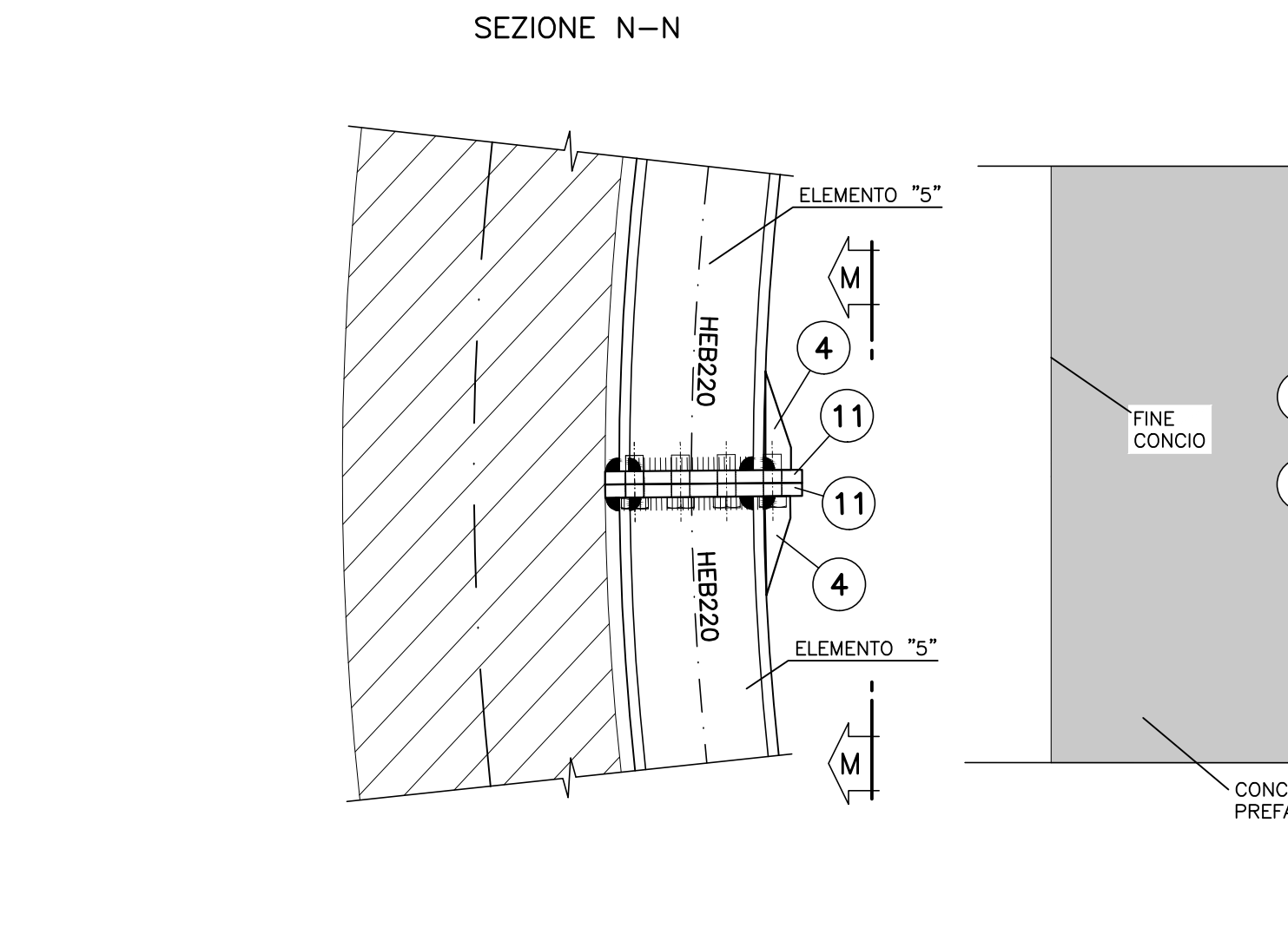
**PARTICOLARE "2"**  
SCALA 1:10



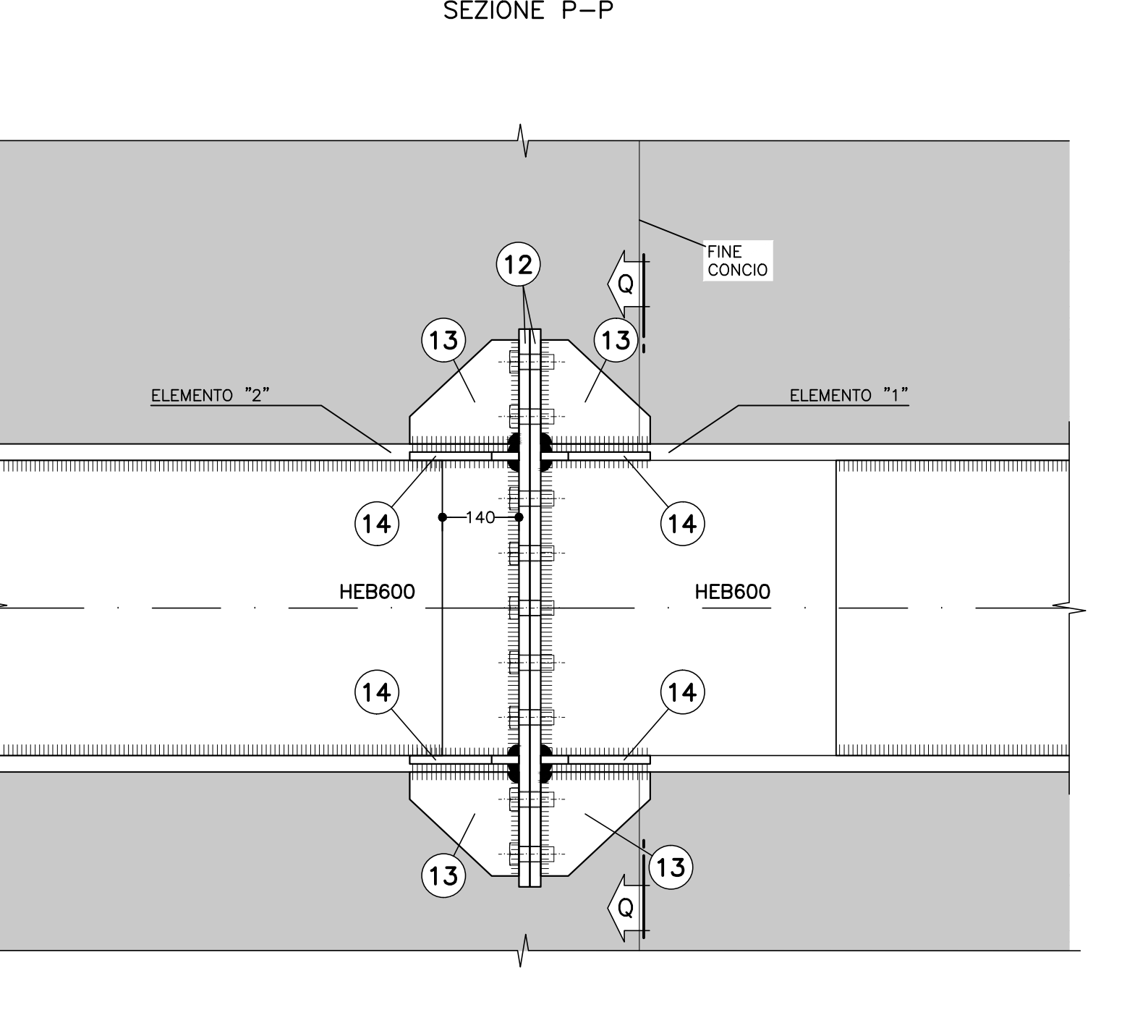
**ESPLOSO**



**PARTICOLARE "4"**  
SCALA 1:10



**PARTICOLARE "5"**  
SCALA 1:10



**ESPLOSO**

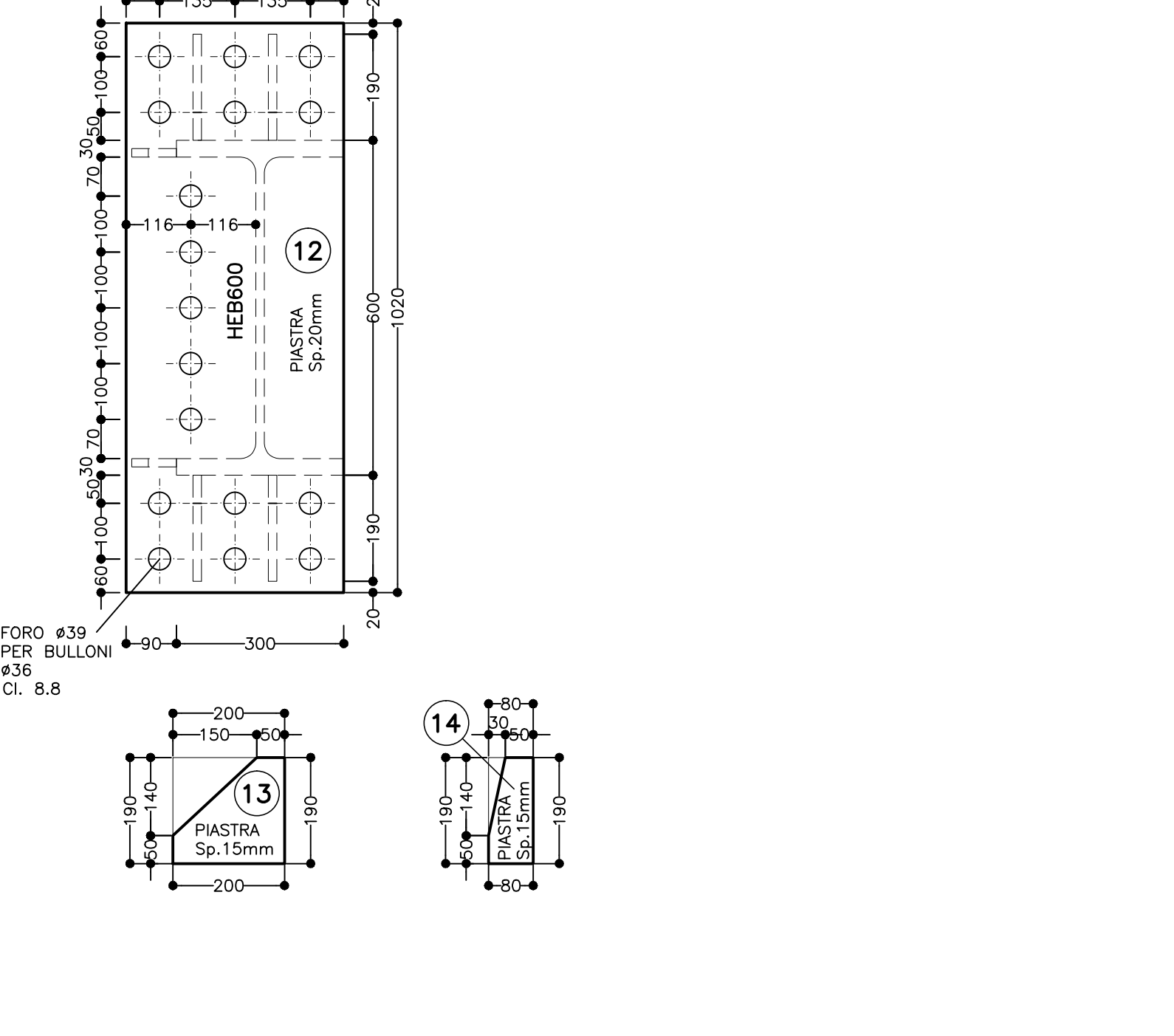


TABELLA MATERIALI	
ACCIAIO	S355 o superiore
ACCIAIO PIASTRE	S355 o superiore
BULLONI	CLASSE 8.8
RESINA	TIPO
	HT-RE 500 o equivalente
SALDATURE	CORDONE D'ANGOLO A SINGOLA PASSATA
	(SALVO DOVE DIVERSAMENTE INDICATO)
DIMENSIONI	
STRUTTURE PRIMARIE	$S1 \geq S2$ $Z = 0.8 \cdot S2$
STRUTTURE SECONDARIE	$S1 \geq S2$ $Z = 0.5 \cdot S2$
PROFILI UNIONE CATENE	$Z = 4.0 \text{ mm}$
NOTE:	- PER TUTTO QUANTO NON INDICATO SI FACCI RIFERIMENTO AL CAPITOLATO OPERE CIVILI - ELABORATO DI RIFERIMENTO: "OPERE DI LINEA-CARATTERISTICHE DEI MATERIALI E NOTE" (cod.IGS1-00-E-CV-TT-0C000-002)
NOTE	
- LE MISURE SONO ESPRESSE IN MILLIMETRI	
- PER LE TOLLERANZE DI COSTRUZIONE VEDI RELAZIONE TECNICA	
- EVENTUALI DIFFERENZE TRA LE MISURE TOTALI E LE SOMMATORIE DELLE MISURE PARZIALI SONO DOVUTE AGLI ARROTONDAMENTI AUTOMATICI DI AUTOCAD	
LEGENDA	
P.F. = PIANO DEL FERRO	

COMMITTENTE: **RFI** - Rete Ferroviaria Italiana - Gruppo Ferrovie dello Stato Italiane

ALTA Sorveglianza: **ITALFERR** - Rete Ferroviaria Italiana

GENERAL CONTRACTOR: **COCIV** - Consorzio Edilmezzogiorni Valico

INFRASTRUTTURE FERROVIARIE STRATEGICHE DEFINITE DALLA LEGGE OBIETTIVO N.443/01  
TRATTA A.V.I.A.C. TERZO VALICO DEI GIOVI  
PROGETTO ESECUTIVO

Galleria Naturale Serravalle  
Scavo in meccanizzato da PK 34+129.84 a PK 36+280.64 - Binario Pari  
Nicchia TS  
Tettoio reggionori Tav. 2

GENERAL CONTRACTOR	DIRETTORE LAVORI	SCALA:					
Cociv Ing. E. Pagani		1:20					
COMMESSA	LOTTO	FASE	ENTE	TIPO DOC.	OPERAZIONE/SCALA	PROGR.	REV.
IGS1	03	E	CV	BC	GN1BCX	001	A
PROGETTAZIONE							
Rev.	Descrizione emissione	Redatto	Data	Verificato	Data	Progettato	Data
A00	Prima emissione		11/10/2015	ROCCOBOL	02/10/2015	A. Marzotta	06/10/2015

Nome File: C:\01-01-CV-BC-01B-C01-01-00  
Cup: FA1800000008