

COMUNE DI REGGIO CALABRIA

CAPITANERIA DI PORTO DI REGGIO CALABRIA

Proponente:

CARONTE & TOURIST S.p.A.



REALIZZAZIONE DI UN SISTEMA DI APPRODO PER IL COLLEGAMENTO
MARITTIMO REGGIO CALABRIA/MESSINA PRESSO LE AREE A NORD DEL
PIAZZALE PORTO IN REGGIO CALABRIA

PROGETTO PRELIMINARE

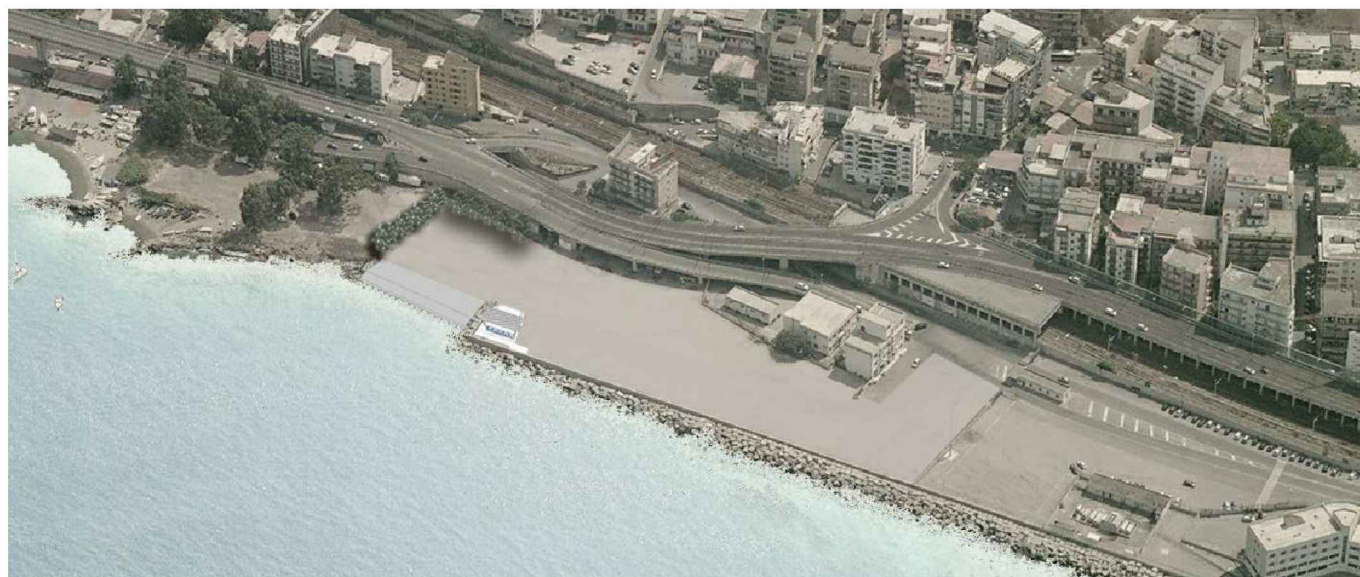
Elaborato

Quadro economico

Scala

Elaborato n.

05



Progettisti

Ing. Giovanni Ferlazzo
Ing. Giovanni Pracanica

Consulente tecnico-scientifico

Prof. Ing. Pasquale Filianoti

Data

Messina 01/02/2013

Coordinatore per la Sicurezza in fase di Progettazione
(D. Lgs. n. 81/2008)

Ing. Alessandro De Domenico

Revisione

Rev 01 04/12/2013

Rev 02 15/05/2015

COMUNE DI REGGIO CALABRIA

**REALIZZAZIONE DI UN SISTEMA DI APPRODO PER IL
COLLEGAMENTO MARITTIMO REGGIO CALABRIA/MESSINA
PRESSO LE AREE A NORD DEL PIAZZALE PORTO IN
REGGIO CALABRIA**

PROGETTO PRELIMINARE

QUADRO ECONOMICO

IMPORTO COMPL. A BASE DI APPALTO	€ 1.702.319,74
TOTALE LAVORI	€ 1.660.799,75
ONERI PER LA SICUREZZA	€ 41.519,99
I.V.A. 22%	€ 374.510,34
SOMMA LAVORI	€ 2.076.830,08
Spese tecniche di prog., rilievi, indagini, dir. lav. e collaudi	€ 207.683,01
I.V.A. 22% spese tecniche	€ 45.690,26
Incentivo ex art. 18 L. 109/94 (2%)	€ 34.046,39
Imprevisti ed arrotondamenti	€ 35.012,33
IMPORTO COMPLESSIVO	€ 2.399.262,08