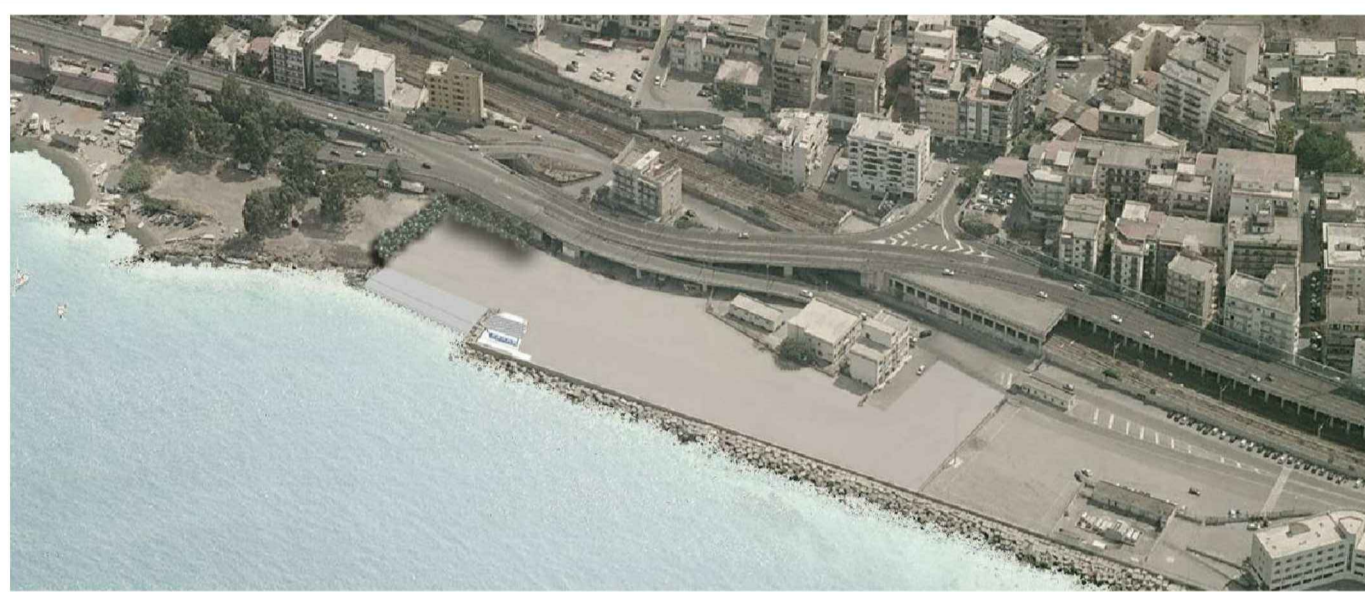


Proponente: CARONTE & TOURIST S.p.A.

REALIZZAZIONE DI UN SISTEMA DI APPRODO PER IL COLLEGAMENTO
MARITTIMO REGGIO CALABRIA/MESSINA PRESSO LE AREE A NORD DEL
PIAZZALE PORTO IN REGGIO CALABRIA

PROGETTO PRELIMINARE

Elaborato: Planimetria d'intervento Scala: 1:500 Elaborato n. 9



Progettisti: Ing. Giovanni Ferlazzo, Ing. Giovanni Pracanica
Consulente tecnico-scientifico: Prof. Ing. Pasquale Filanoti

Data	Coordinatore per la Sicurezza in fase di Progettazione (D. Lgs. n. 81/2008)	Revisione
Messina 01/02/2011	Ing. Alessandro De Domenico	Rev 01 04/12/2013 Rev 02 15/05/2015

